



# MEMORIA DE ACTIVIDADES

**32<sup>a</sup>  
COMISIÓN PERMANENTE**

**2 de Septiembre de 2011**



**COMISIÓN DE FORMACIÓN  
CONTINUADA DE LAS  
PROFESIONES SANITARIAS  
DE LA COMUNIDAD  
AUTÓNOMA DE CANTABRIA**



## TOTAL DE ACTIVIDADES PRESENTADAS A ACREDITAR POR ENTIDAD (desde el 1 de agosto de 2008)

ENTIDAD	Nº DE SOLICITUDES
ACTES - ASOCIACIÓN CANTABRA DE TÉCNICOS ESPECIALISTAS SANITARIOS	6
AEGRIS. ASOCIACIÓN ESPAÑOLA DE GESTIÓN DE RIESGOS SANITARIOS.	1
ALBERTO PÉREZ GÓMEZ	3
ANESVAL (ASOCIACIÓN PARA LA FORMACIÓN Y DESARROLLO DEL CONOCIMIENTO EN ANESTESIOLOGÍA, REANIMACIÓN Y TERAPÉUTICA DEL DOLOR)	1
ASEEDAR-TD (ASOCIACIÓN ESPAÑOLA DE ENFERMERÍA DE ANESTESIA REANIMACIÓN Y TERAPIA DEL DOLOR)	1
ASOCIACIÓN DE ENFERMERAS DE PEDIATRÍA EN ATENCIÓN PRIMARIA	3
ASOCIACIÓN DE HIGIENISTAS BUCODENTALES DE CANTABRIA (HIDES)	3
ASOCIACIÓN ESPAÑOLA DE ENFERMERÍA DE LA INFANCIA	1
ASOCIACIÓN ESPAÑOLA DE PSICODRAMA	1
ASOCIACIÓN ESPAÑOLA HHT	1
ASOCIACIÓN ESPAÑOLA PARA LA INVESTIGACIÓN Y DESARROLLO DE LA TERAPIA FAMILIAR	1
ASOCIACIÓN FURGEM	2
ASOCIACIÓN NACIONAL DE PSICÓLOGOS CLÍNICOS Y RESIDENTES (ANPIR) – VOCALÍA CANTABRIA	3
AULA DE FORMACIÓN ORTODONTICA PARA HIGIENISTAS DENTALES	2
AYUNTAMIENTO DE PIÉLAGOS (AULA DE FORMACIÓN)	61
AYUNTAMIENTO DE POLANCO	6
AYUNTAMIENTO DE SANTANDER	2
CAROLINA SOLANO RUIZ (MGT COMUNICACIÓN ORGANIZARON DE CURSOS Y GRUPOS)	7
CENTRO DE ENTRENAMIENTO EN SITUACIONES CRITICAS - (HUMV)	6
CENTRO DE FORMACIÓN ACADEMIA ALPE	2



ENTIDAD	Nº DE SOLICITUDES
CLÍNICAS DENS S.L.	5
CÓDICE CANTABRIA	1
COLEGIO DE PODÓLOGOS DE CANTABRIA	2
COLEGIO OFICIAL DE ENFERMERÍA DE CANTABRIA	20
COLEGIO OFICIAL DE FARMACÉUTICOS DE CANTABRIA	6
COLEGIO OFICIAL DE INGENIEROS INDUSTRIALES DE CANTABRIA	1
COLEGIO OFICIAL DE MÉDICOS DE CANTABRIA	30
COLEGIO OFICIAL DE ODONTÓLOGOS Y ESTOMATÓLOGOS DE CANTABRIA	6
COLEGIO OFICIAL VETERINARIO DE CANTABRIA	3
COLEGIO PROFESIONAL DE FISIOTERAPEUTAS DE CANTABRIA (ICPFC)	4
COLEGIO PROFESIONAL DE LOGOPEDAS DE CANTABRIA	3
COSSIO FORMACIÓN	21
DELEGACIÓN DEL COLEGIO DE ÓPTICOS -OPTOMETRISTAS DE CANTABRIA	1
DIRECCIÓN GENERAL DE ORDENACIÓN, INSPECCIÓN Y ATENCIÓN SANITARIA. CONSEJERÍA DE SANIDAD	3
DIRECCIÓN GENERAL DE SALUD PÚBLICA. CONSEJERIA DE SANIDAD	30
ESCUELA ESPAÑOLA DE PSICOTERAPIA	2
FISIOMED (JAVIER RODRÍGUEZ PALENCIA)	9
FUNDACIÓN MARQUÉS DE VALDECILLA	71
FUNDACIÓN MARQUES DE VALDECILLA-BANCO DE SANGRE Y TEJIDOS DE CANTABRIA	1
FUNDACIÓN MARQUES DE VALDECILLA-IFIMAV	5
FUNDACIÓN PARA LA INVESTIGACIÓN EN PSICOTERAPIA Y PERSONALIDAD	3
FUNDACIÓN PRIVADA ESCOLES UNIVERSITARIAS GIMBERNAT	16



ENTIDAD	Nº DE SOLICITUDES
GERENCIA DE ÁREA DE LAREDO	3
GERENCIA DE ATENCIÓN ESPECIALIZADA ÁREAS DE SALUD TORRELAVEGA-REINOSA (HOSPITALES SIERRALLANA Y TRES MARES)	7
GERENCIA DE ATENCIÓN PRIMARIA	4
GERENCIA DE ATENCIÓN PRIMARIA I	6
GERENCIA DE ATENCIÓN PRIMARIA II	8
GERENCIAS DE ATENCIÓN PRIMARIA	8
GERENCIAS DE ATENCIÓN PRIMARIA Y DE ATENCIÓN ESPECIALIZADA (TORRELAVEGA-REINOSA)	3
GRUPO CENTRO DE ESTUDIOS COSSIO	30
HOSPITAL DE LAREDO	65
HOSPITAL SIERRALLANA	161
HOSPITAL UNIVERSITARIO "MARQUÉS DE VALDECILLA"	91
HOSPITAL VIRTUAL VALDECILLA	16
ICOMED (JAVIER RODRÍGUEZ PALENCIA)	6
IFIMAV	1
ISABEL MUÑOZ MATE	1
OBSERVATORIO DE SALUD PUBLICA DE CANTABRIA - FMV	1
RIVENDEL GRUPOS Y ORGANIZACIONES	2
SEINORTE	1
SEMERGEN	15
SEMERGEN CANTABRIA	2
SERVICIO CANTABRO DE SALUD	10
SOCIEDAD CANTABRA DE HIPERTENSIÓN ARTERIAL (SCHTA)	6



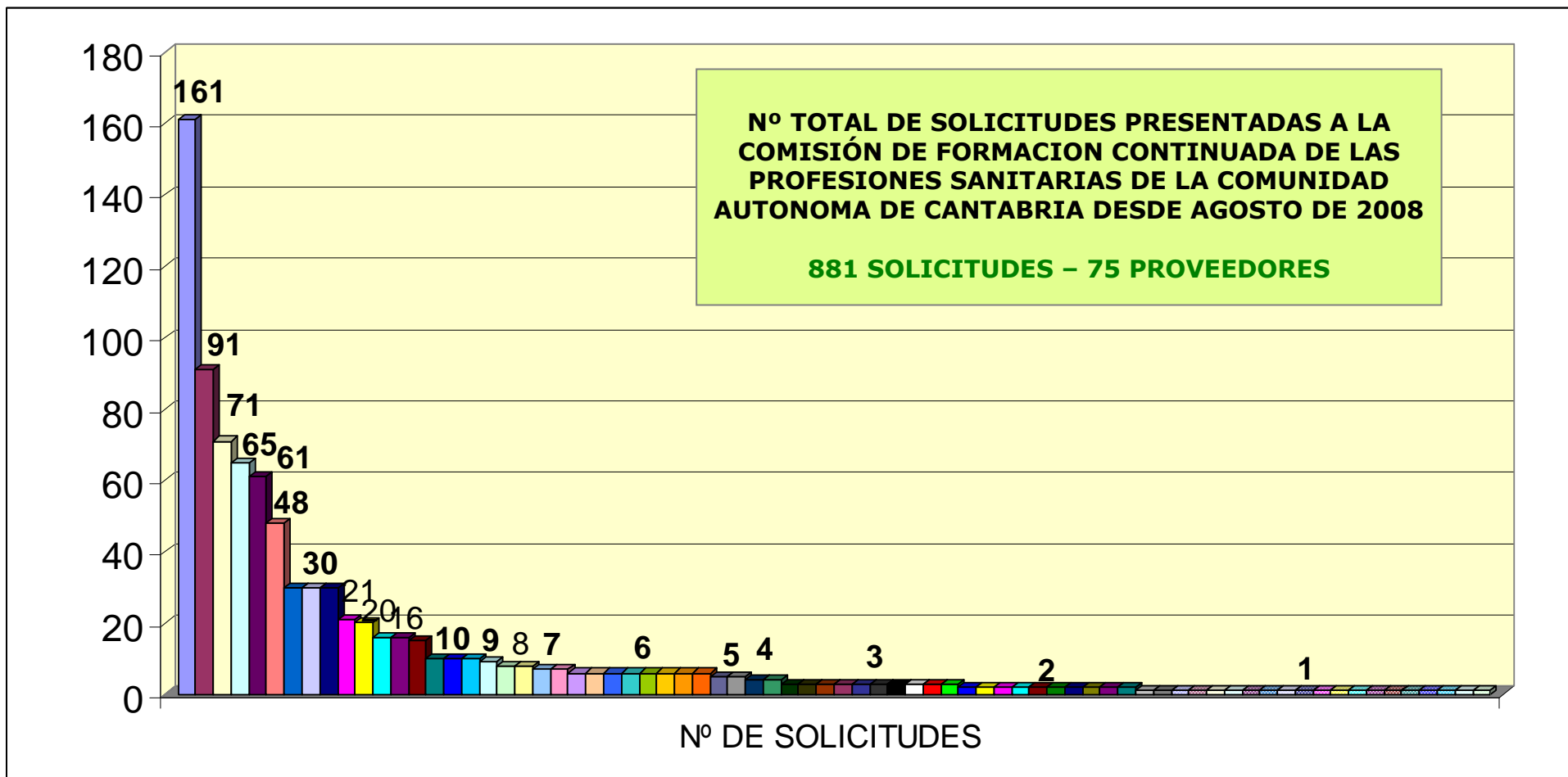
ENTIDAD	Nº DE SOLICITUDES
SOCIEDAD CASTELLA-LEONESA Y CANTABRA DE PATOLOGÍA RESPIRATORIA	1
SOCIEDAD CENTRO NORTE DE RADIOLOGÍA (CENORA)	1
SOCIEDAD ESPAÑOLA DE CONTRACEPCIÓN	10
SOCIEDAD ESPAÑOLA DE ODONTOPEDIATRÍA	2
SOCIEDAD NORTE DE MEDICINA PREVENTIVA Y SALUD	1
SUBDIRECCIÓN DE DESARROLLO Y CALIDAD ASISTENCIAL - SERVICIO CANTABRO DE SALUD	48
TEDEC MEIJI FARMA	1
UNIVERSIDAD DE CANTABRIA	10
UNIVERSIDAD DE CANTABRIA. FACULTAD DE MEDICINA. EARLY NUTRITION ACADEMY.	1
UNIVERSIDAD INTERNACIONAL MENÉNDEZ PELAYO	2
UTESCAN	1
<b>TOTAL</b>	<b>75 ENTIDADES</b> <b>881 SOLICITUDES</b>



GOBIERNO  
de  
CANTABRIA

CONSEJERIA DE SANIDAD Y  
SERVICIOS SOCIALES

Dirección General de Ordenación y  
Atención Sanitaria



- HOSPITAL SIERRALLANA
- HOSPITAL UNIVERSITARIO "MARQUÉS DE VALDECILLA"
- FUNDACIÓN MARQUÉS DE VALDECILLA
- HOSPITAL DE LAREDO
- AYUNTAMIENTO DE PIÉLAGOS (AULA DE FORMACIÓN)
- SUBDIRECCIÓN DE DESARROLLO Y CALIDAD ASISTENCIAL - SERVICIO CANTABRO DE SALUD
- COLEGIO OFICIAL DE MÉDICOS DE CANTABRIA
- DIRECCIÓN GENERAL DE SALUD PÚBLICA. CONSEJERÍA DE SANIDAD
- GRUPO CENTRO DE ESTUDIOS COSSIO
- COSSIO FORMACIÓN
- COLEGIO OFICIAL DE ENFERMERÍA DE CANTABRIA
- FUNDACIÓN PRIVADA ESCOLES UNIVERSITARIAS GIMBERNAT
- HOSPITAL VIRTUAL VALDECILLA
- SEMERGEN
- SERVICIO CANTABRO DE SALUD
- SOCIEDAD ESPAÑOLA DE CONTRACEPCIÓN
- UNIVERSIDAD DE CANTABRIA
- FISIOMED (JAVIER RODRÍGUEZ PALENCIA)
- GERENCIA DE ATENCIÓN PRIMARIA II
- GERENCIAS DE ATENCIÓN PRIMARIA
- CAROLINA SOLANO RUIZ (MGT COMUNICACIÓN ORGANIZARON DE CURSOS Y GRUPOS)
- GERENCIA DE ATENCIÓN ESPECIALIZADA ÁREAS DE SALUD TORRELAVEGA- REINOSA (HOSPITALES SIERRALLANA Y TRES MARES)
- ACTES - ASOCIACIÓN CANTABRA DE TÉCNICOS ESPECIALISTAS SANITARIOS
- AYUNTAMIENTO DE POLANCO
- CENTRO DE ENTRENAMIENTO EN SITUACIONES CRÍTICAS - (HUMV)
- COLEGIO OFICIAL DE FARMACÉUTICOS DE CANTABRIA
- COLEGIO OFICIAL DE ODONTÓLOGOS Y ESTOMATÓLOGOS DE CANTABRIA
- GERENCIA DE ATENCIÓN PRIMARIA I
- ICOMED (JAVIER RODRÍGUEZ PALENCIA)
- SOCIEDAD CANTABRA DE HIPERTENSIÓN ARTERIAL (SCHTA)
- CLÍNICAS DENS S.L.
- FUNDACIÓN MARQUES DE VALDECILLA-IFIMAV
- COLEGIO PROFESIONAL DE FISIOTERAPEUTAS DE CANTABRIA (ICPFC)
- GERENCIA DE ATENCIÓN PRIMARIA
- ALBERTO PÉREZ GÓMEZ
- ASOCIACIÓN DE ENFERMERAS DE PEDIATRÍA EN ATENCIÓN PRIMARIA
- ASOCIACIÓN DE HIGIENISTAS BUCODENTALES DE CANTABRIA (HIDES)
- ASOCIACIÓN NACIONAL DE PSICÓLOGOS CLÍNICOS Y RESIDENTES (ANPIR) –VOCALÍA CANTABRIA
- COLEGIO OFICIAL VETERINARIO DE CANTABRIA
- COLEGIO PROFESIONAL DE LOGOPEDAS DE CANTABRIA
- DIRECCIÓN GENERAL DE ORDENACIÓN, INSPECCIÓN Y ATENCIÓN SANITARIA. CONSEJERÍA DE SANIDAD
- FUNDACIÓN PARA LA INVESTIGACIÓN EN PSICOTERAPIA Y PERSONALIDAD
- GERENCIA DE ÁREA DE LAREDO
- GERENCIAS DE ATENCIÓN PRIMARIA Y DE ATENCIÓN ESPECIALIZADA (TORRELAVEGA-REINOSA)
- ASOCIACIÓN FURGEM
- AULA DE FORMACIÓN ORTODONTICA PARA HIGIENISTAS DENTALES
- AYUNTAMIENTO DE SANTANDER
- CENTRO DE FORMACIÓN ACADEMIA ALPE
- COLEGIO DE PODÓLOGOS DE CANTABRIA
- ESCUELA ESPAÑOLA DE PSICOTERAPIA
- RIVENDEL GRUPOS Y ORGANIZACIONES
- SEMERGEN CANTABRIA
- SOCIEDAD ESPAÑOLA DE ODONTOPEDIATRÍA
- UNIVERSIDAD INTERNACIONAL MENÉNDEZ PELAYO
- AÉGRIS. ASOCIACIÓN ESPAÑOLA DE GESTIÓN DE RIESGOS SANITARIOS.
- ANESVAL (ASOCIACIÓN PARA LA FORMACIÓN Y DESARROLLO DEL CONOCIMIENTO EN ANESTESIOLOGÍA, REANIMACIÓN Y TERAPÉUTICA DEL DOLOR)
- ASEEDAR-TD (ASOCIACIÓN ESPAÑOLA DE ENFERMERÍA DE ANESTESIA REANIMACIÓN Y TERAPIA DEL DOLOR)
- ASOCIACIÓN ESPAÑOLA DE ENFERMERÍA DE LA INFANCIA
- ASOCIACIÓN ESPAÑOLA DE PSICODRAMA
- ASOCIACIÓN ESPAÑOLA HHT
- ASOCIACIÓN ESPAÑOLA PARA LA INVESTIGACIÓN Y DESARROLLO DE LA TERAPIA FAMILIAR
- CÓDICE CANTABRIA
- COLEGIO OFICIAL DE INGENIEROS INDUSTRIALES DE CANTABRIA
- DELEGACIÓN DEL COLEGIO DE ÓPTICOS -OPTOMETRISTAS DE CANTABRIA
- FUNDACIÓN MARQUES DE VALDECILLA-BANCO DE SANGRE Y TEJIDOS DE CANTABRIA
- IFIMAV
- ISABEL MUÑOZ MATE
- OBSERVATORIO DE SALUD PUBLICA DE CANTABRIA - FMV
- SEINORTE
- SOCIEDAD CASTELLA-LEONESA Y CANTABRA DE PATOLOGÍA RESPIRATORIA
- SOCIEDAD CENTRO NORTE DE RADIOLOGÍA (CENORA)
- SOCIEDAD NORTE DE MEDICINA PREVENTIVA Y SALUD
- TEDEC MEIJI FARMA
- UNIVERSIDAD DE CANTABRIA. FACULTAD DE MEDICINA. EARLY NUTRITION ACADEMY.



## RESUMEN DE DATOS POR COMISIONES PERMANENTES

COMISIÓN PERMANENTE	FECHA	ACREDITADAS	NO ACREDITADAS	DESESTIMADAS, NO ADMITIDAS, DESISTIMADAS	TOTAL POR COMISIÓN PERMANENTE	
2008	1ª REUNIÓN	29/09/2008	22	4	0	26
	2ª REUNIÓN	24/10/2008	32	1	1	34
	3ª REUNIÓN	19/11/2008	29	1	0	30
	4ª REUNIÓN	15/12/2008	9	0	1	10
2009	5ª REUNIÓN	19/01/2009	22	0	11	33
	6ª REUNIÓN	20/02/2009	20	1	2	23
	7ª REUNIÓN	19/03/2009	21	1	0	22
	8ª REUNIÓN	28/04/2009	21	2	0	23
	9ª REUNIÓN	28/05/2009	10	0	3	13
	10ª REUNIÓN	15/07/2009	9	0	1	10
	11ª REUNIÓN	28/08/2009	18	0	1	19
	12ª REUNIÓN	30/09/2009	18	1	0 (*)	19
	13ª REUNIÓN	27/10/2009	34	1	0 (**)	35
	14ª REUNIÓN	09/12/2009	26	0	0	26
2010	15ª REUNIÓN	21/01/2010	53	0	0	53
	16ª REUNIÓN	03/03/2010	34	0	0	34
	17ª REUNIÓN	29/03/2010	47	0	0	47
	18ª REUNIÓN	19/04/2010	21	0	0	21
	19ª REUNIÓN	20/05/2010	24	1	0	25
	20ª REUNIÓN	22/06/2010	13	0	0	13
	21ª REUNIÓN	08/09/2010	33	0	0	33
	22ª REUNIÓN	08/10/2010	27	0	0	27
	23ª REUNIÓN	10/11/2010	33	0	1	34
	24ª REUNIÓN	03/12/2010	23	0	0	23
2011	25ª REUNIÓN	19/01/2011	53	0	0	53
	26ª REUNIÓN	15/02/2011	34	0	0	34
	27ª REUNIÓN	03/03/2011	21	0	0	21
	28ª REUNIÓN	07/04/2011	23	0	0	23
	29ª REUNIÓN	05/05/2011	21	0	0	21
	30ª REUNIÓN	07/06/2011	16	0	0	16
	31ª REUNIÓN	15/07/2011	8	0	0	8
	32ª REUNIÓN	02/09/2011	29	0	0	29
<b>Totales</b>		<b>804</b>	<b>13</b>	<b>21</b>	<b>838</b>	
<b>%</b>		<b>96%</b>	<b>1,5%</b>	<b>2,5%</b>	<b>100%</b>	

\* Esta solicitud que en la 12ª Comisión Permanente no fue admitida a trámite, teniendo en cuenta las alegaciones que presentó el proveedor, (consideradas como adecuadas), se admitió a trámite.

\*\* El proveedor se retractó respecto a la decisión de anular la acreditación de estas tres solicitudes propuestas en la 13ª Comisión Permanente.



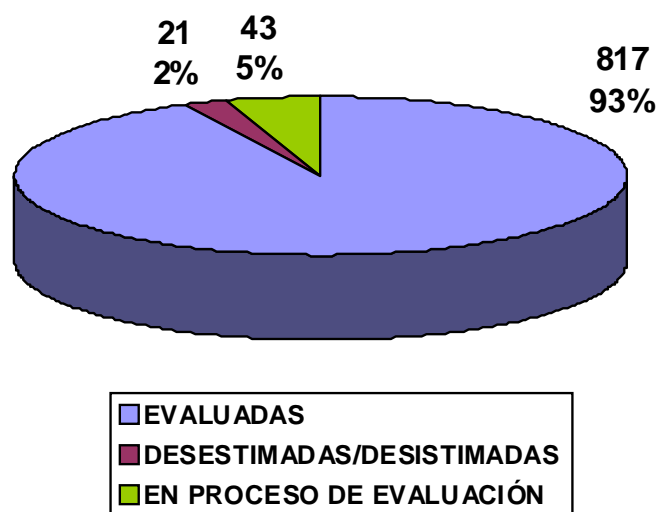


Entre Agosto de 2008 y Septiembre de 2011, la Secretaría Técnica de la Comisión de Formación Continuada de las Profesiones Sanitarias de Cantabria ha recibido un total de **881 solicitudes** para la acreditación de cursos de formación continuada.

En esta comisión permanente, se procederá a acreditar un total de **28 ACTIVIDADES**. Una vez finalizada la reunión de la Comisión Permanente, los datos quedarán de esta forma:

- **817 solicitudes**, el **93%** de las solicitudes presentadas, habrán sido sometidas al proceso de evaluación puesto que reúnen los requisitos exigidos por la comisión nacional de formación continuada, respecto a destinatarios y áreas, habrán sido acreditadas o rechazadas,
- En **21 solicitudes** no ha sido así, por lo que se ha desestimado la petición de acreditación, o bien el proveedor ha renunciado a su acreditación antes de su resolución, (**2%**).
- un **5%, 43 solicitudes**, estarán en proceso de evaluación.

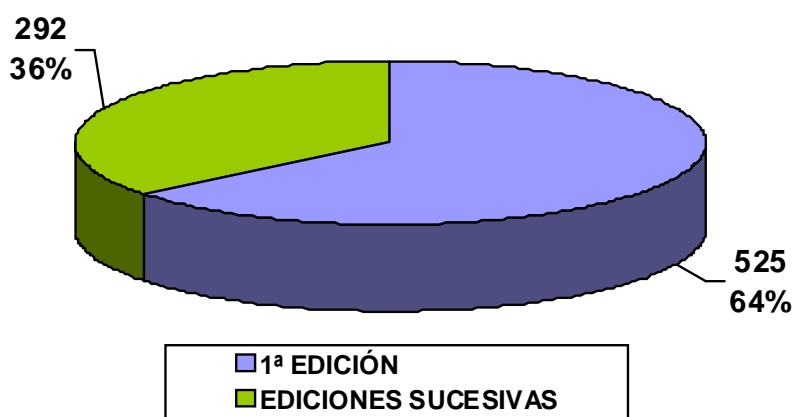
<b>EVALUADAS</b>	<b>817</b>	<b>93%</b>
<b>DESESTIMADAS/DESISTIMADAS</b>	<b>21</b>	<b>2%</b>
<b>EN PROCESO DE EVALUACIÓN</b>	<b>43</b>	<b>5%</b>
	<b>881</b>	<b>100%</b>





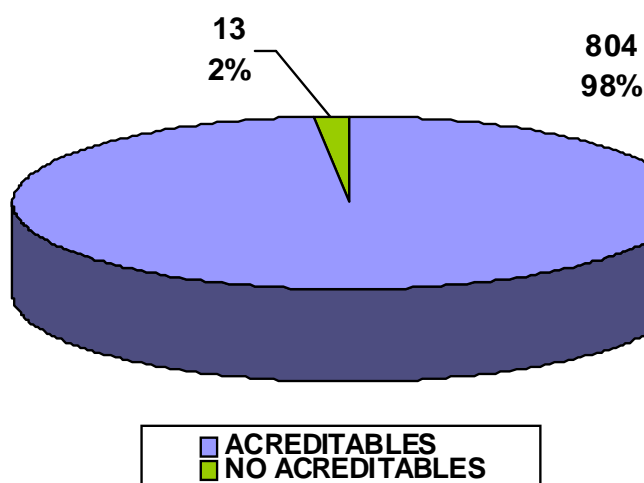
De las **817 solicitudes** evaluadas, **525, (64%)** son actividades presentadas por primera vez a acreditar (una primera edición), mientras que **292 (36%)** de las solicitudes, corresponden a ediciones sucesivas de actividades previamente acreditadas a nivel nacional o autonómico.

<b>1ª EDICIÓN</b>	<b>525</b>	<b>64%</b>
<b>EDICIONES SUCESSIVAS</b>	<b>292</b>	<b>36%</b>
	<b>817</b>	<b>100 %</b>



Del total de solicitudes evaluadas, **817**, ha habido **804 (98%)** que han superado el proceso de acreditación, y **13 (2%)** que no lo han superado.

<b>ACREDITABLES</b>	<b>804</b>	<b>98%</b>
<b>NO ACREDITABLES</b>	<b>13</b>	<b>2%</b>
	<b>817</b>	<b>100%</b>





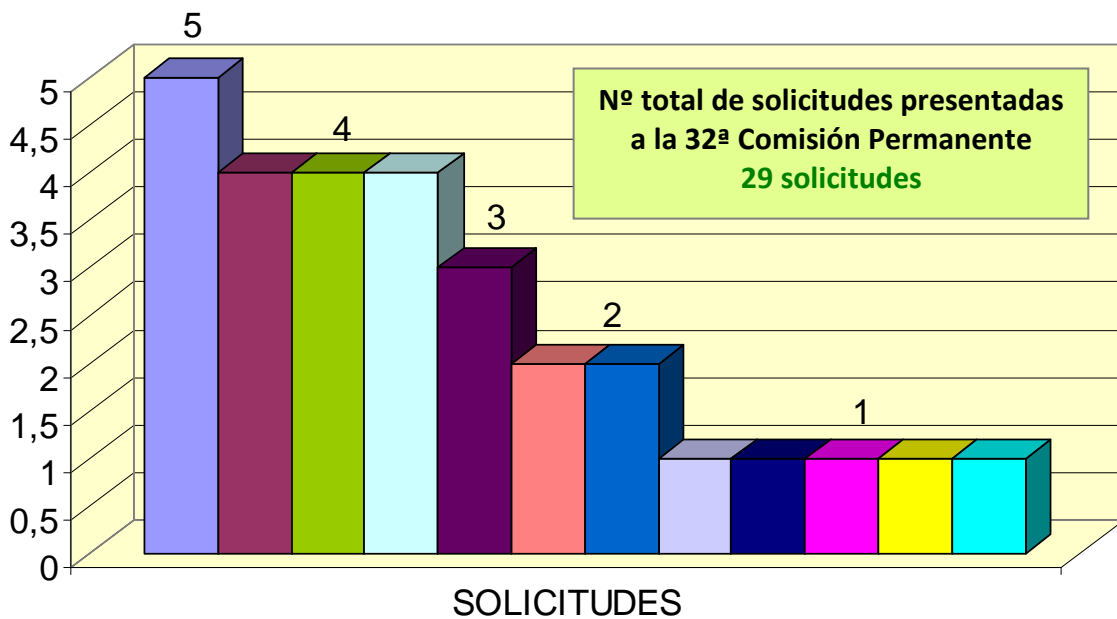
## COMISIÓN PERMANENTE

32ª Reunión  
2 de septiembre de 2011

En esta comisión permanente, se acreditarán un total de **29 ACTIVIDADES**.

### NÚMERO DE ACTIVIDADES EVALUADAS POR ENTIDAD

PROVEEDOR	Nº DE SOLICITUDES
ASOCIACION DE ENFERMERAS DE PEDIATRÍA EN ATENCION PRIMARIA	1
COLEGIO OFICIAL DE ENFERMERÍA DE CANTABRIA	3
COLEGIO OFICIAL DE ODONTOLOGOS Y ESTOMATOLOGOS DE CANTABRIA	1
FUNDACION DEL COLEGIO OFICIAL DE MEDICOS DE CANTABRIA	4
FUNDACION PRIVADA ESCOLES UNIVERSITARIAS GIMBERNAT	4
GERENCIA AREA LAREDO	2
HOSPITAL DE LAREDO	1
HOSPITAL UNIVERSITARIO MARQUES DE VALDECILLA	5
HOSPITAL VIRTUAL VALDECILLA	2
ICOMED JAVIER RODRIGUEZ PALENCIA	1
ILUSTRE COLEGIO PROFESIONAL DE FISIOTERAPUTAS DE CANTABRIA	1
SUBDIRECCION DE DESARROLLO Y CALIDAD ASISTENCIAL DEL SERVICIO CANTABRO DE SALUD	4
<b>TOTAL</b>	<b>29</b>



- HOSPITAL UNIVERSITARIO MARQUES DE VALDECILLA
- FUNDACION DEL COLEGIO OFICIAL DE MEDICOS DE CANTABRIA
- FUNDACION PRIVADA ESCOLES UNIVERSITARIAS GIMBERNAT
- SUBDIRECCION DE DESARROLLO Y CALIDAD ASISTENCIAL DEL SERVICIO CANTABRO DE SALUD
- COLEGIO OFICIAL DE ENFERMERÍA DE CANTABRIA
- GERENCIA AREA LAREDO
- HOSPITAL VIRTUAL VALDECILLA
- ASOCIACION DE ENFERMERAS DE PEDIATRÍA EN ATENCION PRIMARIA
- COLEGIO OFICIAL DE ODONTOLOGOS Y ESTOMATOLOGOS DE CANTABRIA
- HOSPITAL DE LAREDO
- ICOMED JAVIER RODRIGUEZ PALENCIA
- ILUSTRE COLEGIO PROFESIONAL DE FISIOTERAPEUTAS DE CANTABRIA



## ACTIVIDADES PRESENTADAS A LA 32ª COMISIÓN PERMANENTE

COMISIÓN PERMANENTE	FECHA	ACREDITADAS	NO ACREDITADAS	DESESTIMADAS DESISTIMADAS NO ADMITIDAS	TOTAL POR COMISIÓN PERMANENTE
<b>32ª REUNIÓN</b>	02/09/2011	<b>29</b>	<b>0</b>	<b>0</b>	<b>29</b>

**ACTIVIDADES ACREDITADAS ..... 29**

### ACREDITADAS 1ª EDICIÓN - (21 Solicitudes)

Nº	NOMBRE DE LA ACTIVIDAD	PROVEEDOR	Nº CRÉDITOS	ÍNDICE CUANTIT.	ÍNDICE CUALITAT.
898	COMUNICACIÓN DE MALAS NOTICIAS EN EL AMBITO MÉDICO	FUNDACION DEL COLEGIO OFICIAL DE MEDICOS DE CANTABRIA	1,7	0,88	1,89
899	ACTUALIZACION EN TRAUMATOLOGIA Y ORTOPEdia PARA MEDICOS DE ATENCION PRIMARIA. 2ª EDICION	FUNDACION DEL COLEGIO OFICIAL DE MEDICOS DE CANTABRIA	2	1,32	1,48
900	ACTUALIZACION EN TECNICAS DE ENFERMERÍA EN EL QUIROFANO	HOSPITAL DE LAREDO	3,9	2,2	1,76



<b>Nº</b>	<b>NOMBRE DE LA ACTIVIDAD</b>	<b>PROVEEDOR</b>	<b>Nº CRÉDITOS</b>	<b>ÍNDICE CUANTIT.</b>	<b>ÍNDICE CUALITAT.</b>
<b>902</b>	9ª REUNION INTERNACIONAL SOBRE LAS FASES TEMPRANAS DE LAS ENFERMEDADES MENTALES. SERVICIO E INTERVENCIONES PARA LAS FASES TEMPRANAS DE LAS PSICOSIS	<b>HOSPITAL UNIVERSITARIO MARQUES DE VALDECILLA</b>	<b>2,3</b>	1,43	1,58
<b>903</b>	LA ENFERMEDAD CARDIO-VASCULAR EN 2011	<b>FUNDACION DEL COLEGIO OFICIAL DE MEDICOS DE CANTABRIA</b>	<b>3,5</b>	1,65	2,1
<b>904</b>	TALLER DE ENTREVISTA CLINICA EN ENFERMOS DEPRESIVOS	<b>FUNDACION DEL COLEGIO OFICIAL DE MEDICOS DE CANTABRIA</b>	<b>1,5</b>	0,88	1,65
<b>905</b>	IIIª JORNADA FORMATIVA DE LA ASOCIACION DE ENFERMERAS DE PEDIATRÍA EN ATENCION PRIMARIA: "ADOLESCENCIA".	<b>ASOCIACION DE ENFERMERAS DE PEDIATRÍA EN ATENCION PRIMARIA</b>	<b>1</b>	0,55	1,87
<b>908</b>	TALLER DE ESTUDIO ECOGRAFICO CAROTIDEO: IMT Y PLACAS DE ATEROMA, 1ª EDICION	<b>HOSPITAL UNIVERSITARIO MARQUES DE VALDECILLA</b>	<b>1,5</b>	0,77	1,98
<b>909</b>	I CURSO DE ACTUALIZACION EN ARTERIOPATÍA DEL SECTOR INFRAPOPLITEO: DIAGNOSTICO, TRATAMIENTO Y RETOS DE FUTURO	<b>HOSPITAL UNIVERSITARIO MARQUES DE VALDECILLA</b>	<b>1,5</b>	0,96	1,58
<b>910</b>	ACTUALIZACION EN ICTUS	<b>SUBDIRECCION DE DESARROLLO Y CALIDAD ASISTENCIAL DEL SERVICIO CANTABRO DE SALUD</b>	<b>5,2</b>	3,2	1,61



Nº	NOMBRE DE LA ACTIVIDAD	PROVEEDOR	Nº CRÉDITOS	ÍNDICE CUANTIT.	ÍNDICE CUALITAT.
912	CURSO DE ACTUALIZACION EN CÁNCER DE MAMA PARA TÉCNICOS DE RADIOLOGÍA	HOSPITAL UNIVERSITARIO MARQUES DE VALDECILLA	1,2	0,66	1,75
915	EL COMPLICADO MUNDO DE LA IMPANTOLOGÍA. FORMACION DE POSTGRADO. 14ª EDICION	COLEGIO OFICIAL DE ODONTOLOGOS Y ESTOMATOLOGOS DE CANTABRIA	10,4	6,3	1,65
916	ACTUALIZACION EN EPOC	SUBDIRECCION DE DESARROLLO Y CALIDAD ASISTENCIAL DEL SERVICIO CANTABRO DE SALUD	4,1	2,5	1,63
920	TALLER CANALIZACION DE LA VIA INTRAÓSEA EN LACTANTE, NIÑO Y ADULTO	COLEGIO OFICIAL DE ENFERMERÍA DE CANTABRIA	0,5	0,33	1,64
927	MANEJO DE LA VIA AEREA, NIVEL AVANZADO	SUBDIRECCION DE DESARROLLO Y CALIDAD ASISTENCIAL DEL SERVICIO CANTABRO DE SALUD	11,7	5,31	2,2
928	MANEJO DE LA VIA AEREA, NIVEL BÁSICO	SUBDIRECCION DE DESARROLLO Y CALIDAD ASISTENCIAL DEL SERVICIO CANTABRO DE SALUD	8,6	3,9	2,2
931	CURSO DE ANASTOMOSIS INTESTINALES Y TÉCNICAS ANTIRREFLUJO POR VIA LAPAROSCOPICA PARA CIRUJANOS	HOSPITAL VIRTUAL VALDECILLA	11,2	4,41	2,55



Nº	NOMBRE DE LA ACTIVIDAD	PROVEEDOR	Nº CRÉDITOS	ÍNDICE CUANTIT.	ÍNDICE CUALITAT.
932	CURSO QUIRURGICO EXPERIMENTAL DE CIRUGIA LAPAROSCOPICA COLORECTAL PARA ENFERMERÍA	HOSPITAL VIRTUAL VALDECILLA	3,2	1,49	2,13
937	FISIOTERAPIA DE CADERA, RODILLA Y PIE. VISION MECANICA GLOBAL DE LA EXTREMIDAD INFERIOR	FUNDACION PRIVADA ESCOLES UNIVERSITARIAS GIMBERNAT	14,3	7	2,04
940	CURSO DE SUTURAS DE HERIDAS EN URGENCIAS	GERENCIA AREA LAREDO	3,5	1,76	2
951	CUIDADOS DE ENFERMERÍA EN LOS SINDROMES GERIATRICOS	GERENCIA AREA DE LAREDO	1,2	0,77	1,6

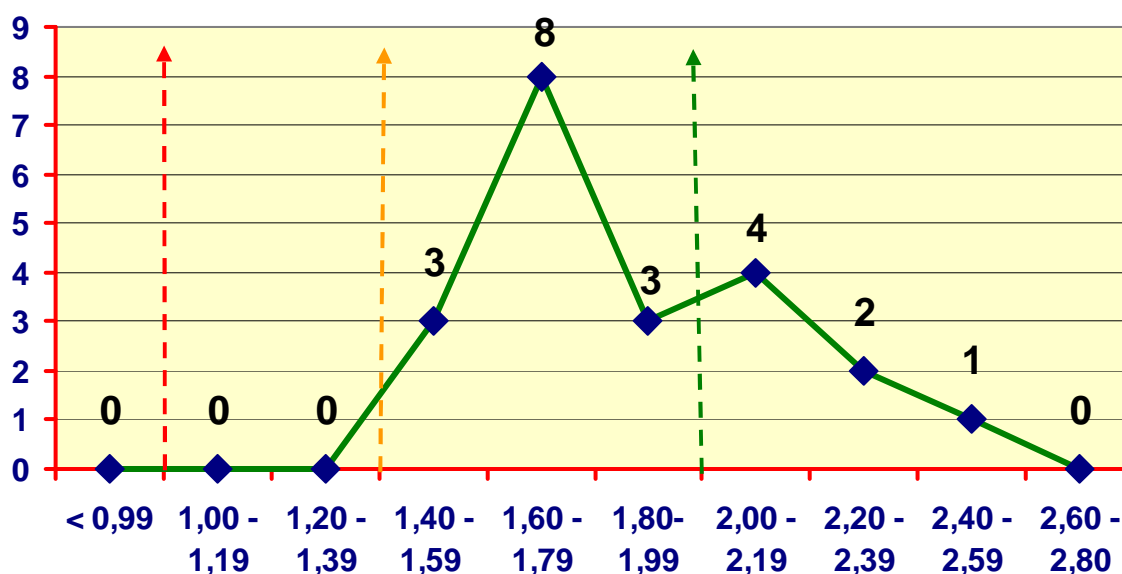




Del total de actividades presentadas como PRIMERA EDICIÓN, los datos relativos a la calidad de las actividades se muestran a continuación:

### Nº DE ACTIVIDADES POR INDICE CUALITATIVO 32ª COMISION PERMANENTE

N = 21



Todas las actividades presentadas a acreditar en esta Comisión Permanente han cumplido el nivel de calidad estipulado (valor del componente cualitativo igual o superior a 1).

Respecto a actividades que poseen un índice cualitativo **BAJO**, (entre 1,00 y 1,39), en esta ocasión no existe ninguna, mientras que en el nivel **MEDIO**, (entre 1,40 y 1,99), son un **67%**, siendo las actividades con un nivel **ALTO** de calidad (a partir de 2,00) un **33%**.

→ NOTA IMPORTANTE: (En el caso de que se apruebe considerar un 1,40 de componente cualitativo en lugar del 1 que existe ahora, todas las actividades hubieran acreditadas).



## ACREDITADAS

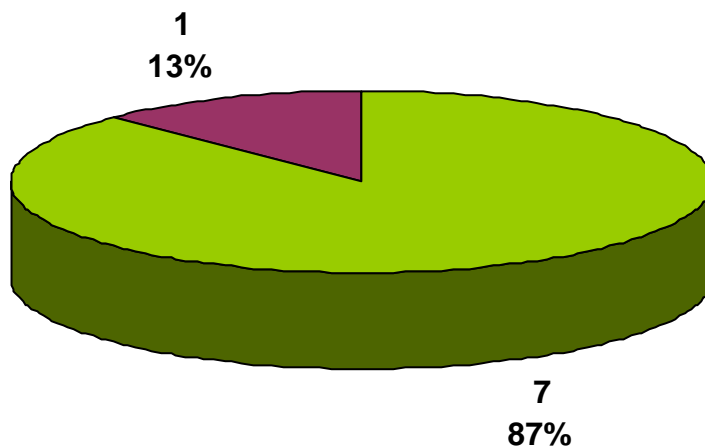
### EDICIONES SUCESIVAS (8 Solicitudes)



Nº	NOMBRE DE LA ACTIVIDAD	PROVEEDOR	Nº CRÉDITOS	Nº EXPEDIENTE
921	VÍA SUBCUTÁNEA	COLEGIO OFICIAL DE ENFERMERÍA DE CANTABRIA	0,5	2.680-827/11
922	SONDAS DE NUTRICIÓN ENTERAL	COLEGIO OFICIAL DE ENFERMERÍA DE CANTABRIA	0,6	3.660-841/11
934	CURSO BÁSICO DE DRENAJE LINFÁTICO	FUNDACION PRIVADA ESCOLES UNIVERSITARIAS GIMBERNAT	5,6	19.843-729/10
935	CURSO CONFECCION DE ORTESIS PARA EXTREMIDAD SUPERIOR	FUNDACION PRIVADA ESCOLES UNIVERSITARIAS GIMBERNAT	7,1	19.428-726/10
938	KINETIC CONTROL. MODULO 2: COLUMNA CERVICAL Y CINTURA ESCAPULAR	FUNDACION PRIVADA ESCOLES UNIVERSITARIAS GIMBERNAT	4,7	21.267-775/10
946	CURSO DE VENDAJE NEUROMUSCULAR Y CROSS TAPE	ICOMED JAVIER RODRIGUEZ PALENCIA	3	883-792/11
947	SINDROME DEL DOLOR MIOFASCIAL. TRATAMIENTO CONSERVADOR Y PUNCION SECA DE LOS PUNTOS GATILLO MIOFASCIALES	ILUSTRE COLEGIO PROFESIONAL DE FISIOTERAPUTAS DE CANTABRIA	7,6	03-0002-05/0055-A
948	DOLOR AGUDO POSTOPERATORIO PARA ENFERMERÍA (4ª EDICION)	HOSPITAL UNIVERSITARIO MARQUES DE VALDECILLA	1,3	6.715-601/10



## ENTIDAD QUE ACREDITO LA PRIMERA EDICIÓN

COMISIÓN QUE ACREDITO LA 1ª EDICIÓN	Nº DE SOLICITUDES	%
COMISIÓN DE FORMACIÓN CONTINUADA DE LAS PROFESIONES SANITARIAS DE CANTABRIA	7	87%
COMISIÓN NACIONAL DE FORMACIÓN CONTINUADA DE LAS PROFESIONES SANITARIAS	1	13%

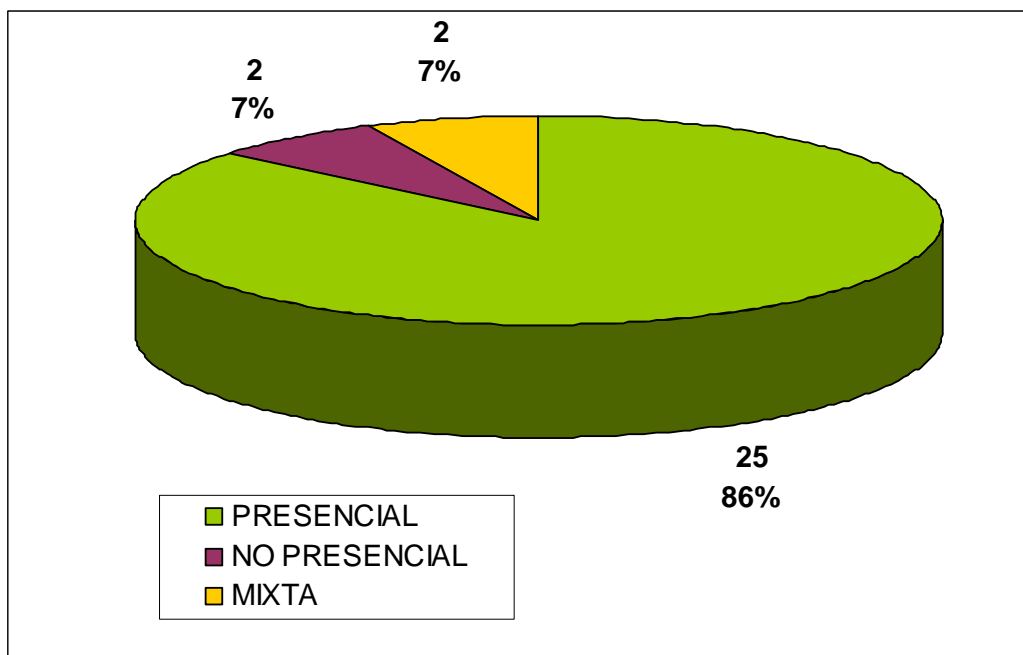


 COMISIÓN DE FORMACIÓN CONTINUADA DE LAS PROFESIONES SANITARIAS DE CANTABRIA
 COMISIÓN NACIONAL DE FORMACIÓN CONTINUADA DE LAS PROFESIONES SANITARIAS

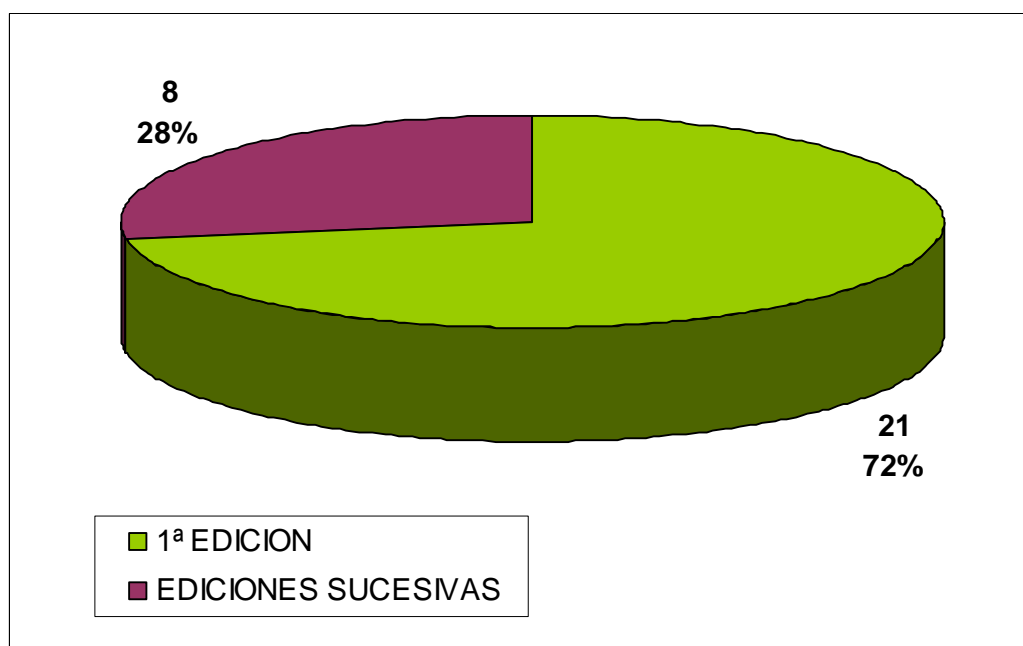


## CARACTERÍSTICAS DE LAS 29 ACTIVIDADES EVALUADAS

### POR EL TIPO DE ACTIVIDAD

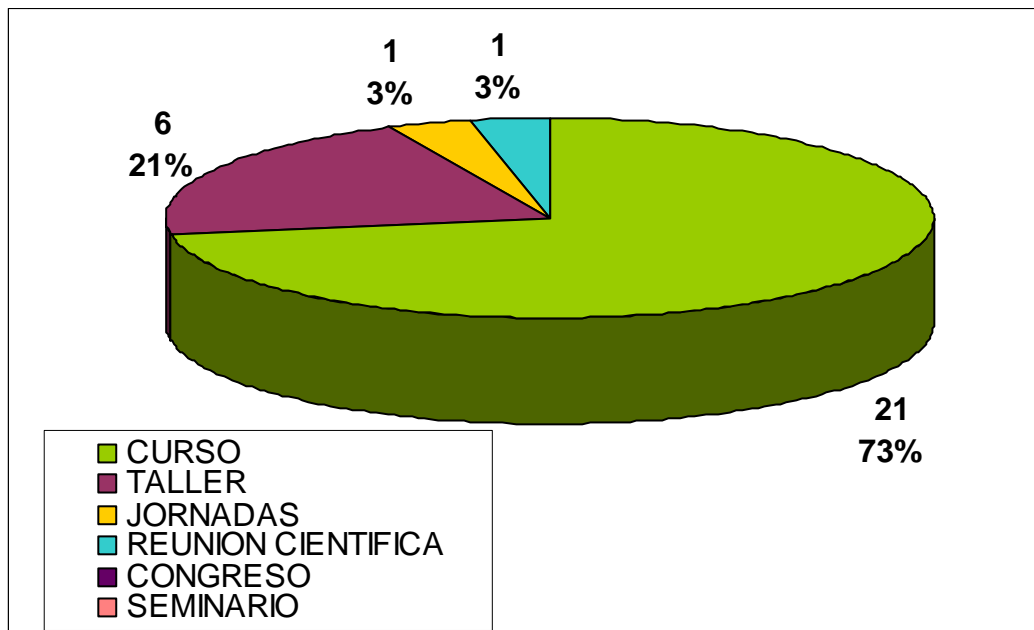


### POR NUMERO DE EDICIONES

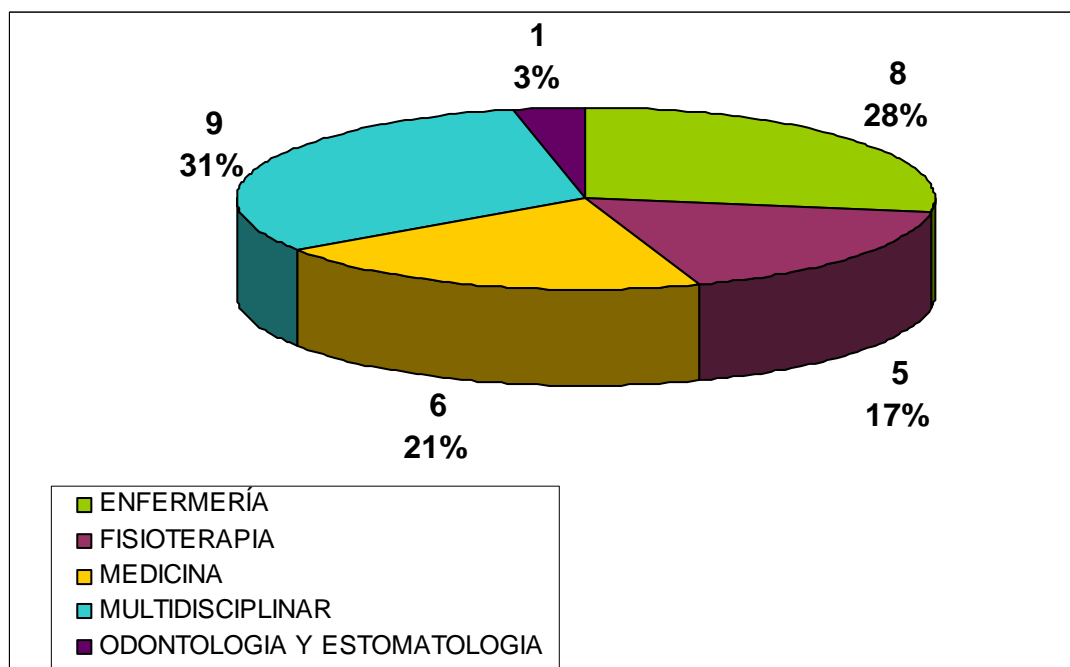




## POR EL FORMATO DE LA ACTIVIDAD

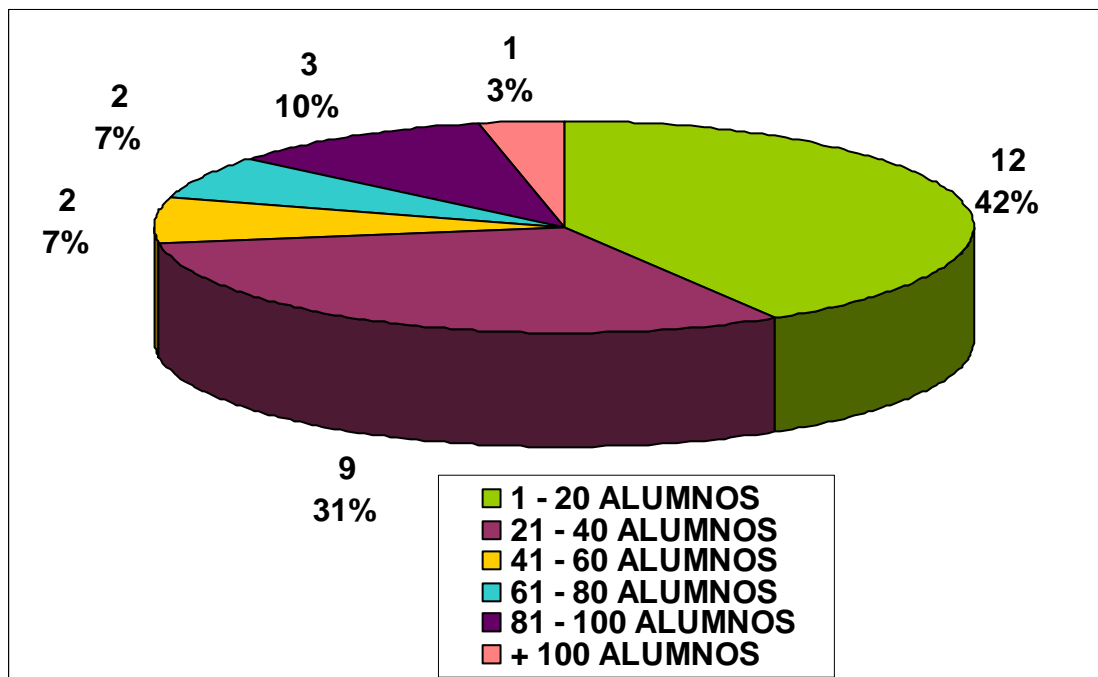


## POR LOS PROFESIONALES A LOS QUE SE DIRIGE LA ACTIVIDAD





## NÚMERO DE ALUMNOS



## DURACIÓN EN HORAS

