

INSTRUCCIONES PARA LA CUMPLIMENTACIÓN DE LA HOJA DE RESPUESTAS

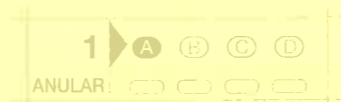
Para cumplimentar los datos y responder a las pruebas, deberá rellenar el círculo correspondiente tal y como se indica en la siguiente figura.



Para cada pregunta hay **dos líneas de respuesta**: la primera se utiliza para marcar la respuesta que Vd. considere correcta y la segunda con una trama coloreada, para anular esa misma respuesta, si desea hacerlo.

Lea atentamente la pregunta a contestar y una vez elegida la alternativa que considere correcta **márquela** en la primera de las dos líneas de respuesta que tiene el mismo número que la pregunta.

Marque completamente el círculo correspondiente a la alternativa elegida, rellenándolo pero sin salirse. Vea el siguiente ejemplo:



Si se equivoca y desea anular la respuesta, marque el círculo inmediatamente inferior al que quiere corregir en la segunda línea de la misma pregunta, en la que figura la palabra ANULAR y que tiene una trama coloreada. Después marque de nuevo en la primera línea la alternativa que considere correcta.

En el siguiente ejemplo se había elegido la alternativa **A** y se ha anulado marcando **A** en la línea tramada inmediatamente debajo. Después se ha marcado como correcta la alternativa **C**.



Si ahora desease anular la respuesta **C** y elegir la **D**, podría hacerlo repitiendo la operación, como sigue:



Una vez anulada una opción de respuesta no podrá volver a recuperarla.

ATENCIÓN

Únicamente se considerarán válidas las contestaciones cuyas marcas estén realizadas de acuerdo con estas instrucciones. Además, usted deberá ajustarse a las que se impartan específicamente para cada ejercicio.