

Vigilancia de las Infecciones Respiratorias Agudas en Cantabria

Semana 49 (del 1 al 7 de diciembre de 2025)

Vigilancia sindrómica

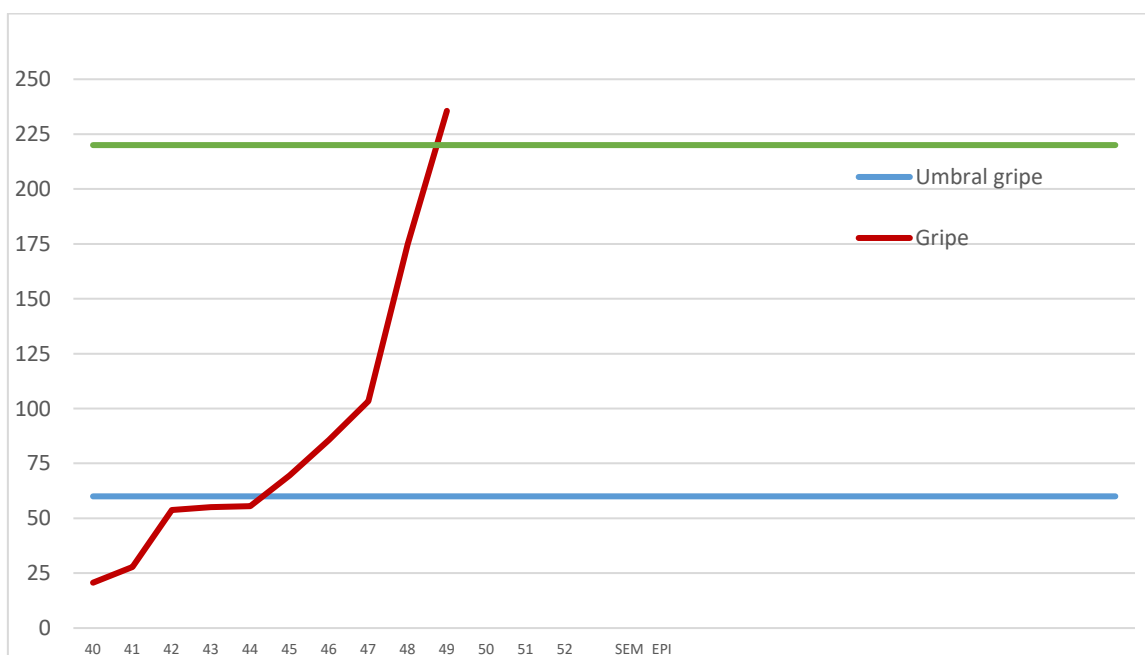
La incidencia estimada de **Infección Respiratoria Aguda en Atención Primaria (IRAs)** sigue en aumento hasta alcanzar los 971 casos por cada 100.00 habitantes (708 casos/ 100.000 hab. en la semana anterior). Ascienden también los niveles alcanzados por los síndromes gripales y se mantiene el dato de bronquiolitis. ([Ver Tabla 1](#)).

La **tasa de gripe** ha aumentado notablemente, alcanzando un valor de 235.59 casos por 100.000 hab., una incidencia un 69.18% superior a la de la semana anterior. La incidencia se sitúa en el **nivel epidémico medioo**. ([Ver Gráfico 1](#))

Tabla 1. Vigilancia sindrómica en Atención Primaria: IRAs, síndrome gripal y bronquiolitis

	Nº de casos en S49/2025	Tasa por 100.000 habitantes	% respecto a semana anterior
IRAs	5729	971.02	28.95
Síndrome gripal	1390	235.59	69.18
Bronquiolitis	17	2.88	-22.7

Gráfico 1. Tasa de Gripe: Temporada 2025-2026.



Detección específica de virus respiratorios: gripe, SARS-CoV-2 y VRS

Durante esta temporada (inicio en semana 40) se han confirmado microbiológicamente: 1715 casos de gripe, 98 infecciones por SARS-CoV-2 y 125 por VRS ([Ver Gráfico 2, Tabla 2](#)).

Durante esta semana:

- **Continúa el aumento de circulación del virus de la gripe**, manteniéndose el predominio de Gripe tipo A (100%) de las últimas 9 semanas.
- El número de casos de **COVID-19** sigue en niveles muy bajos, con escasa circulación (7 casos esta semana).
- **Los casos de VRS mantienen el nivel de la semana anterior**, declarándose 34 casos nuevos.

Gráfico 2. Gripe, COVID-19 y VRS: determinaciones analíticas, evolución de la Temporada 2025-2026.

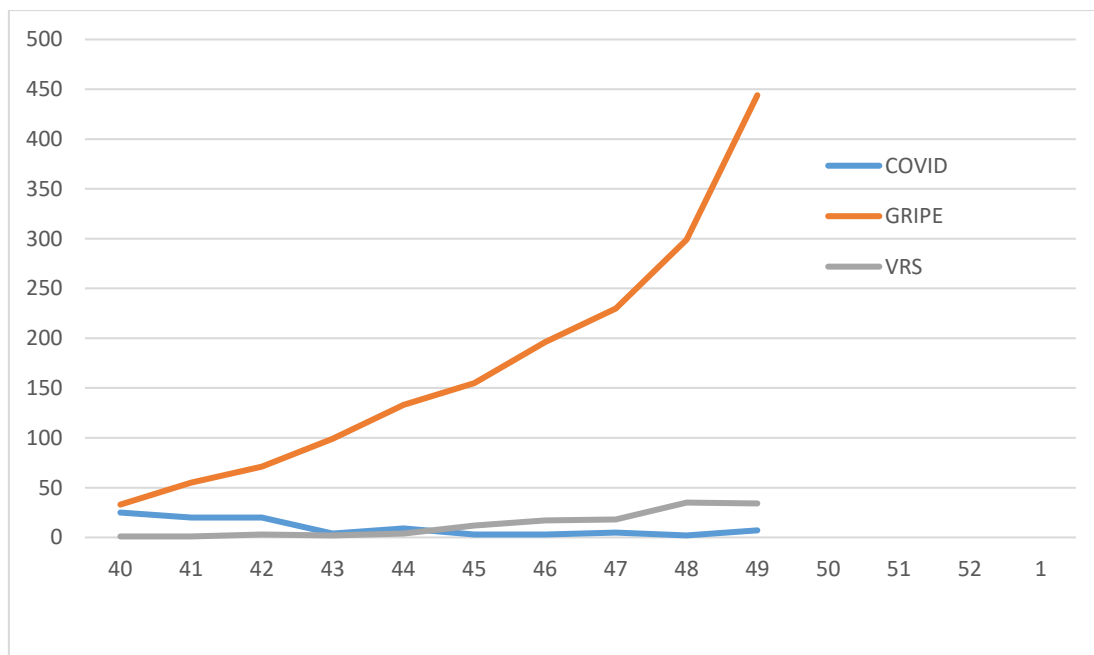


Tabla 2. Número de detecciones Gripe, COVID-19 y VRS. Semana 47-49/2025

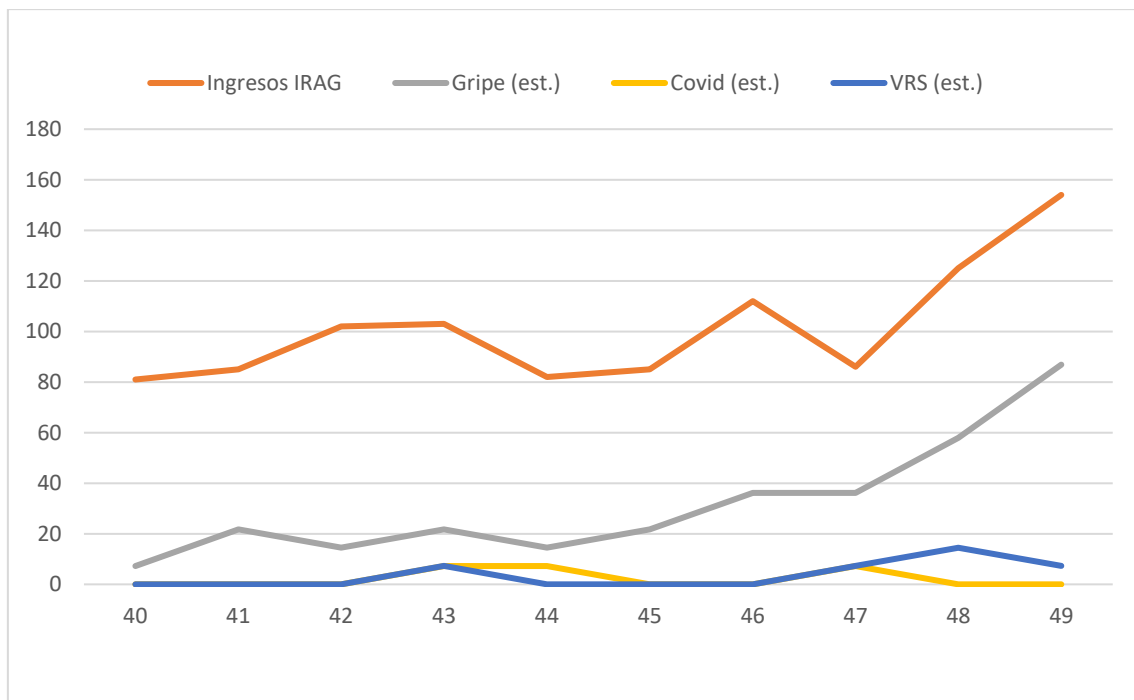
	S49/2025	S48/2025	S47/2025
Gripe	444 (A:444 B:0)	299 (A:299 B:0)	230 (A:229 B:1)
COVID-19	7	2	5
VRS	34	35	18

Infecciones respiratorias agudas graves (IRAG)

En la última semana, las hospitalizaciones por infecciones respiratorias agudas graves (IRAG), han aumentado sensiblemente respecto a los datos de la semana previa ([Ver Gráfico 3](#)).

La **tasa de hospitalización** esta semana por IRAG es de **26.46** casos por 100.000 hab., un 23.20% superior a la de la última semana. El porcentaje de **positividad** para **gripe** es del **56.5%** (46.4% en la semana previa), con un valor inferior al **5%** para VRS y por debajo del **1%** para SARS-CoV-2.

Gráfico 3. Evolución de hospitalización por infecciones respiratorias agudas graves. Temporada 2025-26

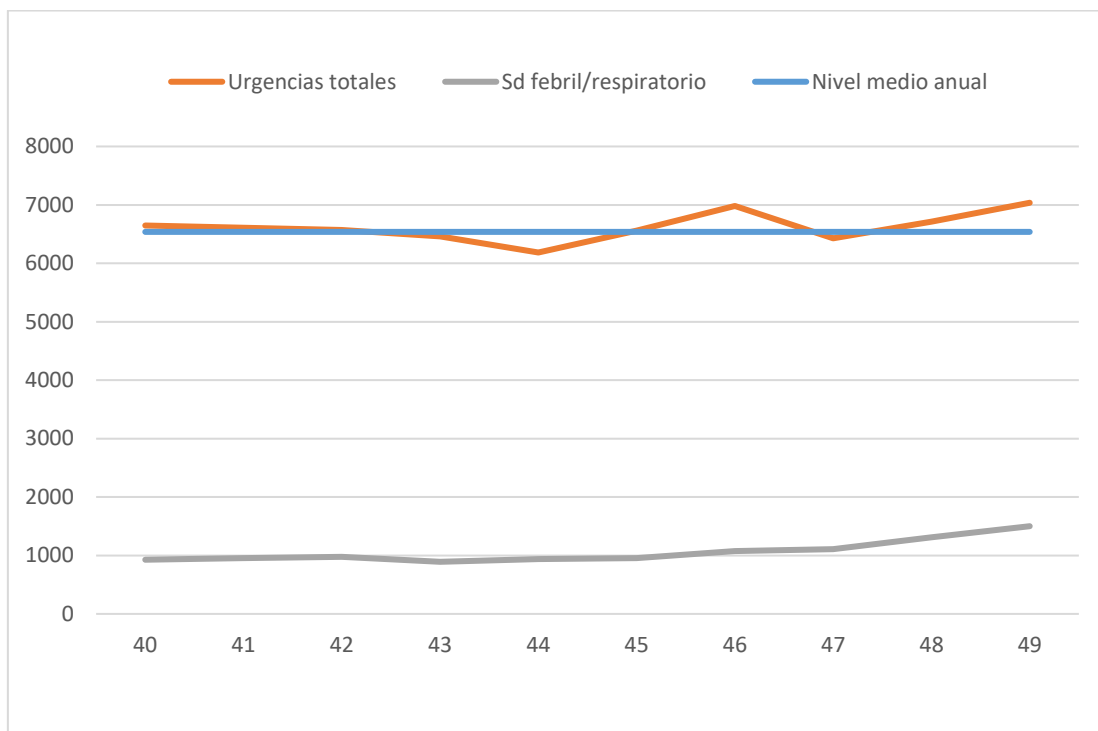


Urgencias hospitalarias

Las Urgencias hospitalarias siguen en aumento situándose claramente por encima de las cifras medias de actividad en Urgencias (7.036 asistencias).

En cuanto a la **tipología de las urgencias**, sigue el aumento relativo del porcentaje de procesos febriles, síndromes generales y alteraciones respiratorias graves/disnea (indicadores de urgencias *probablemente* vinculadas a Infecciones respiratorias agudas) llegando a constituir un 21.33% de las asistencias registradas ([Ver Gráfico 4](#)).

Gráfico 4. Evolución de las Urgencias hospitalarias. Temporada 2025-26



Informe de la Campaña de Vacunación Antigripal 2025-2026 en Cantabria

Informe nº 7 (09/12/2025)



Fecha de inicio de la campaña: 29/09/2025 (residencias) y 06/10/2025 (general)

1. Objetivos de la Campaña:

- Lograr una cobertura de vacunación del **75% o superior** en:
 - Personas mayores de 60 años.
 - Personal sanitario
- Superar el **60% de cobertura** en:
 - Embarazadas.
 - Personas con condiciones de riesgo.

2. Cobertura de Vacunación Antigripal:

Grupo de Población	Población* Diana	Vacunas Administradas	Porcentaje de Vacunación	Objetivo
Población ≥ 60 años	188.639	99.077	52,63%	75%
Población infantil de 6 meses a 59 meses	15.684 ¹	8.199	52,28%	No especificado
Embarazadas	2.944 ²	1.210	39,20%	60%
Profesionales sanitarios (referenciada a 04/11/2025)	12.261	4.793	39,09%	75%

*Indicador del grupo diana obtenido del dato de población cupo a través de QlikSense y referenciado a fecha 11/11/2025.

¹ Dato de menores nacidos entre el 01/11/2020 y el 01/04/2025 según el registro de Tarjeta Sanitaria.

² Datos obtenidos del registro en la historia clínica de Atención Primaria (APCantabria), de usuarias con episodio abierto de embarazo desde febrero 2025 y con registro de vacuna gripe en esta campaña 25/26, con fecha de cierre a 01/12/2025.

3. Vacunación en Profesionales Sanitarios:

Centro	Población Diana	Vacunas Administradas	Porcentaje de Vacunación
Atención Primaria	2.576	1.249	48,49%
Hospital de Laredo	1.054	339	32,16%
Hospital de Sierrallana	1.640	576	35,12%
Hospital de Valdecilla	6.991	2.629	37,60%

4. % Vacunación población ≥ 60 años por ZBS

ZBS	Total Vacunas	Población ≥ 60 años	% Vacunación por ZBS
ZS Liebana	1.107	1.874	59,07%
ZS Miera	1.023	1.745	58,62%
ZS Cazoña	2.442	4.204	58,09%
ZS Alto Asón	1.100	1.934	56,88%
ZS Sardinero	3.076	5.416	56,79%
ZS Vargas	5.308	9.391	56,52%
ZS Puertochico	4.196	7.447	56,34%
ZS Gama	1.502	2.670	56,25%
ZS Dávila	4.692	8.495	55,23%
ZS Nansa	537	973	55,19%
ZS Puerto	3.212	5.826	55,13%
ZS Altamira	2.682	4.876	55,00%
ZS Bajo Pas	2.742	5.073	54,05%
ZS Laredo	2.512	4.650	54,02%
ZS Bezana	2.879	5.337	53,94%
ZS Saja	2.650	4.930	53,75%

ZS Bajo Asón	1.182	2.199	53,75%
ZS Torrelavega Centro	3.776	7.044	53,61%
ZS Polanco	1.434	2.690	53,31%
ZS Centro	3.406	6.522	52,22%
ZS Colindres	1.709	3.296	51,85%
ZS Torrelavega Sur	2.151	4.153	51,79%
ZS La Montaña	1.882	3.636	51,76%
ZS Castro Urdiales Norte	2.832	5.482	51,66%
ZS Cudeyo	3.543	6.897	51,37%
ZS Maruca	2.490	4.851	51,33%
ZS Torrelavega-Cartes	1.688	3.292	51,28%
ZS Alto Pas	953	1.859	51,26%
ZS San Vicente	1.730	3.381	51,17%
ZS Suances	1.366	2.677	51,03%
ZS Astillero	3.321	6.520	50,94%
ZS Campoo-Los Valles	3.409	6.709	50,81%
ZS Torrelavega Norte	2.614	5.157	50,69%
ZS Santoña	1.867	3.690	50,60%
ZS Castro Urdiales Sur	1.835	3.654	50,22%
ZS Besaya	2.973	6.021	49,38%
ZS Camargo Interior	2.304	4.707	48,95%
ZS Pisueña Selaya	862	1.797	47,97%
ZS Camargo Costa	2.304	4.810	47,90%
ZS El Alisal	2.814	5.915	47,57%
ZS Meruelo	1.265	2.663	47,50%
ZS Pisueña-Cayón	1.661	3.754	44,25%

La Información se obtiene a través de QlikSense.

5. Cobertura de Vacunación Antigripal Pediátrica:

Grupo de Población	Población Cupo	Vacunas Administradas	Porcentaje de Vacunación
Población infantil de 6 meses a 1 año	2.572	1.091	42,42%
Población infantil de 1 a 2 años	3.039	1.566	51,53%
Población infantil de 2 a 3 años	3.032	1.503	49,57%
Población infantil de 3 a 4 años	3.355	2.119	63,16%
Población infantil de 4 a 5 años	3.461	1.917	55,39%
Población infantil de 5 a 18 años ¹	65.966	7.088	10,74%

**Datos de Población Cupo y Vacunas Administradas obtenidos de QlikSense.*

1-Grupo de población en el que la vacunación está indicada en función de determinadas condiciones de riesgo.

6. Vacunación contra la COVID-19:

Grupo de Población	Población Diana	Vacunas Administradas	Porcentaje de Vacunación
Población ≥ 70 años	104.460	40.840	39,10%

7. Inmunización contra el Virus Respiratorio Sincitial (VRS):

	Población Diana	Vacunas Administradas	Porcentaje de Vacunación
Campaña de Inmunización VRS 2025-2026	2.042	1.891	92,60%