

# MEMORIA DE ACTIVIDADES

**64<sup>a</sup>  
COMISIÓN PERMANENTE**

**10 de abril de 2014**

## HISTORIA DE LA CFC DE CANTABRIA

### COMISIONES PERMANENTES REALIZADAS (desde el 1 de agosto de 2008)

AÑO	2008	2009	2010	2011	2012	2013	2014	TOTAL
Nº DE COMISIONES	4	10	10	12	12	12	4	64

### SOLICITUDES PRESENTADAS A ACREDITAR POR AÑO (desde el 1 de agosto de 2008)

AÑO	2008	2009	2010	2011	2012	2013	2014	TOTAL
ACREDITADAS	92	199	308	338	403	405	157	1902
NO ACREDITADAS DESESTIMADAS /NO ADMITIDAS	6	6	1	3	4	1	2	23
	2	18	1	6	6	5	2	40
Total	100	223	310	347	413	411	161	1965

	AÑO	Nº DE COMISIÓN PERMANENTE	FECHA	ACREDI-TADAS	NO ACREDI-TADAS	DESESTI-MADAS, NO ADMITIDAS	TOTAL POR COMISIÓN
<b>RESUMEN DE DATOS POR COMISIONES PERMANENTES</b>	<b>2008</b>	1 <sup>a</sup>	29/09/2008	22	4	0	26
		2 <sup>a</sup>	24/10/2008	32	1	1	34
		3 <sup>a</sup>	19/11/2008	29	1	0	30
		4 <sup>a</sup>	15/12/2008	9	0	1	10
	<b>2009</b>	5 <sup>a</sup>	19/01/2009	22	0	11	33
		6 <sup>a</sup>	20/02/2009	20	1	2	23
		7 <sup>a</sup>	19/03/2009	21	1	0	22
		8 <sup>a</sup>	28/04/2009	21	2	0	23
		9 <sup>a</sup>	28/05/2009	10	0	3	13
		10 <sup>a</sup>	15/07/2009	9	0	1	10
		11 <sup>a</sup>	28/08/2009	18	0	1	19
		12 <sup>a</sup>	30/09/2009	18	1	0	19
		13 <sup>a</sup>	27/10/2009	34	1	0	35
		14 <sup>a</sup>	09/12/2009	26	0	0	26
	<b>2010</b>	15 <sup>a</sup>	21/01/2010	53	0	0	53
		16 <sup>a</sup>	03/03/2010	34	0	0	34
		17 <sup>a</sup>	29/03/2010	47	0	0	47
		18 <sup>a</sup>	19/04/2010	21	0	0	21
		19 <sup>a</sup>	20/05/2010	24	1	0	25
		20 <sup>a</sup>	22/06/2010	13	0	0	13
		21 <sup>a</sup>	08/09/2010	33	0	0	33
		22 <sup>a</sup>	08/10/2010	27	0	0	27
		23 <sup>a</sup>	10/11/2010	33	0	1	34
		24 <sup>a</sup>	03/12/2010	23	0	0	23
	<b>2011</b>	25 <sup>a</sup>	19/01/2011	53	0	0	53
		26 <sup>a</sup>	15/02/2011	34	0	0	34
		27 <sup>a</sup>	03/03/2011	21	0	0	21
		28 <sup>a</sup>	07/04/2011	23	0	0	23
		29 <sup>a</sup>	05/05/2011	21	0	0	21
		30 <sup>a</sup>	07/06/2011	16	0	0	16
		31 <sup>a</sup>	15/07/2011	8	0	0	8
		32 <sup>a</sup>	02/09/2011	29	0	0	29
		33 <sup>a</sup>	05/10/2011	47	0	2	49
		34 <sup>a</sup>	25/10/2011	48	2	2	52
		35 <sup>a</sup>	21/11/2011	25	0	2	27
		36 <sup>a</sup>	19/12/2011	13	1	0	14

<b>RESUMEN DE DATOS POR COMISIONES PERMANENTES</b>	<b>2012</b>	<b>37<sup>a</sup></b>	18/01/2012	28	2	0	<b>30</b>	
		<b>38<sup>a</sup></b>	10/02/2012	45	0	0	<b>45</b>	
		<b>39<sup>a</sup></b>	13/03/2012	30	0	0	<b>30</b>	
		<b>40<sup>a</sup></b>	23/04/2012	31	1	0	<b>32</b>	
		<b>41<sup>a</sup></b>	21/05/2012	18	0	3	<b>21</b>	
		<b>42<sup>a</sup></b>	06/06/2012	55	1	0	<b>56</b>	
		<b>43<sup>a</sup></b>	12/07/2012	43	0	0	<b>43</b>	
		<b>44<sup>a</sup></b>	07/08/2012	11	0	0	<b>11</b>	
		<b>45<sup>a</sup></b>	12/09/2012	32	0	0	<b>32</b>	
		<b>46<sup>a</sup></b>	04/10/2012	35	0	1	<b>36</b>	
		<b>47<sup>a</sup></b>	08/11/2012	38	0	2	<b>40</b>	
		<b>48<sup>a</sup></b>	14/12/2012	37	0	0	<b>37</b>	
	<b>2013</b>	<b>49<sup>a</sup></b>	18/01/2013	39	0	2	<b>41</b>	
		<b>50<sup>a</sup></b>	14/02/2013	33	0	0	<b>33</b>	
		<b>51<sup>a</sup></b>	15/03/2013	44	0	1	<b>45</b>	
		<b>52<sup>a</sup></b>	15/04/2013	38	0	0	<b>38</b>	
		<b>53<sup>a</sup></b>	17/05/2013	34	0	0	<b>34</b>	
		<b>54<sup>a</sup></b>	14/06/2013	20	0	1	<b>21</b>	
		<b>55<sup>a</sup></b>	16/07/2013	24	1	0	<b>25</b>	
		<b>56<sup>a</sup></b>	23/08/2013	31	0	0	<b>31</b>	
		<b>57<sup>a</sup></b>	24/09/2013	42	0	0	<b>42</b>	
		<b>58<sup>a</sup></b>	15/10/2013	30	0	1	<b>31</b>	
		<b>59<sup>a</sup></b>	12/11/2013	40	0	0	<b>40</b>	
		<b>60<sup>a</sup></b>	17/12/2013	30	0	0	<b>30</b>	
	<b>2014</b>	<b>61<sup>a</sup></b>	16/01/2014	33	1	0	<b>34</b>	
		<b>62<sup>a</sup></b>	13/02/2014	36	0	2	<b>38</b>	
		<b>63<sup>a</sup></b>	11/03/2014	39	1	0	<b>40</b>	
		<b>64<sup>a</sup></b>	<b>10/04/2014</b>	<b>49</b>	<b>0</b>	<b>0</b>	<b>49</b>	
					<b>1902</b>	<b>23</b>	<b>40</b>	<b>1965</b>
	%				<b>96,7%</b>	<b>1,2%</b>	<b>2,1%</b>	<b>100%</b>

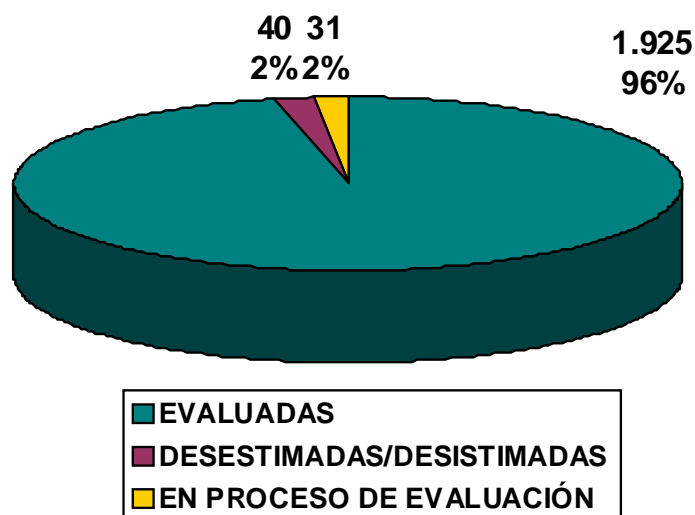
Entre el 1 de Agosto de 2008 y el 10 de abril de 2014, la Secretaría Técnica de la Comisión de Formación Continuada de las Profesiones Sanitarias de la comunidad autónoma de Cantabria ha recibido un total de **1.996 solicitudes** para la acreditación de cursos de formación continuada.

Esta comisión permanente está formada por **49 actividades**, las cuales han resultado todas acreditadas al superar los criterios establecidos a nivel nacional.

Una vez finalizada la reunión de la Comisión Permanente, los datos quedarán de esta forma:

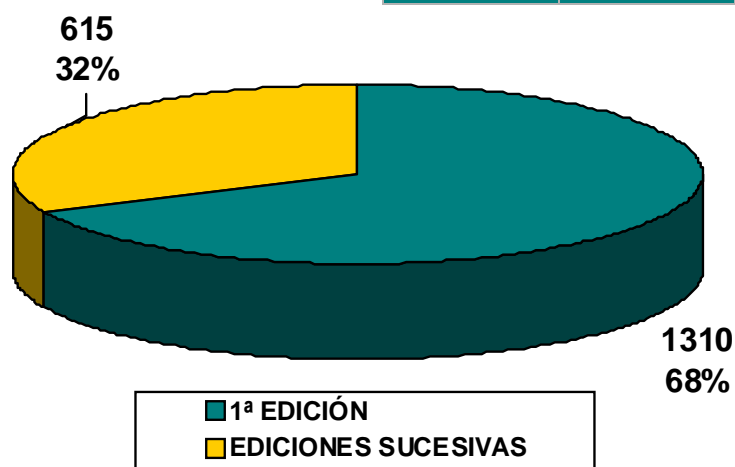
- **1.925 solicitudes**, el **96%** de las solicitudes presentadas, habrán sido sometidas al proceso de evaluación puesto que reúnen los requisitos exigidos por la comisión nacional de formación continuada, respecto a destinatarios y áreas, habrán sido acreditadas (**1.902**) o rechazadas (**23**).
- En **40 solicitudes** no ha sido así, por lo que se ha desestimado la petición de acreditación, o bien el proveedor ha renunciado a su acreditación antes de su resolución, (**2 %**).
- Un **2%**, **31 solicitudes**, estarán en proceso de evaluación.

<b>EVALUADAS</b>	<b>1.925</b>	<b>96%</b>
<b>DESESTIMADAS/DESISTIMADAS</b>	<b>40</b>	<b>2%</b>
<b>EN PROCESO DE EVALUACIÓN</b>	<b>31</b>	<b>2%</b>
	<b>1.996</b>	<b>100 %</b>



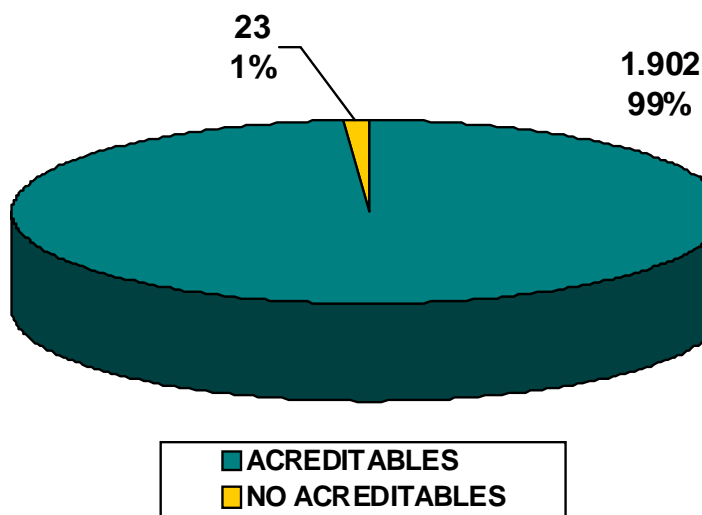
De las **1.925 solicitudes** evaluadas, **1.310 (68%)** son actividades presentadas por primera vez a acreditar (una primera edición), mientras que **615 (32%)** de las solicitudes, corresponden a ediciones sucesivas de actividades previamente acreditadas a nivel nacional o autonómico.

<b>1ª EDICIÓN</b>	<b>1.310</b>	<b>68 %</b>
<b>EDICIONES SUCESIVAS</b>	<b>615</b>	<b>32 %</b>
	<b>1.925</b>	<b>100 %</b>



Del total de solicitudes evaluadas, **1.925**, ha habido **1.902 (99%)** que han superado el proceso de acreditación, y **23 (1%)** que no lo han superado.

<b>ACREDITABLES</b>	<b>1.902</b>	<b>99%</b>
<b>NO ACREDITABLES</b>	<b>23</b>	<b>1%</b>
	<b>1.925</b>	<b>100%</b>



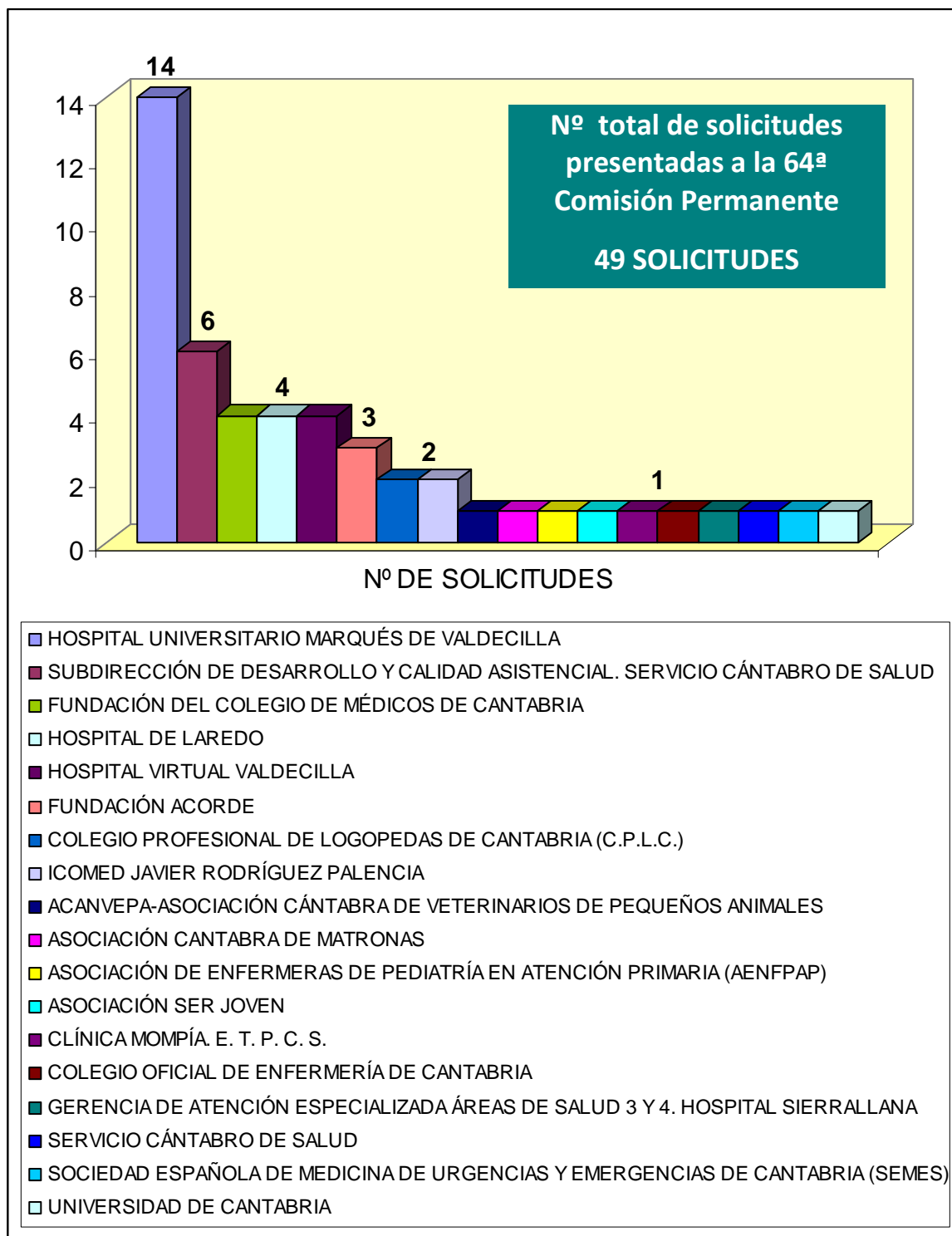
## COMISIÓN PERMANENTE

64ª Reunión

10 de abril de 2014

### NÚMERO DE ACTIVIDADES EVALUADAS POR ENTIDAD PROVEEDORA

PROVEEDOR	Nº DE SOLICITUDES
ACANVEPA - ASOCIACIÓN CÁNTABRA DE VETERINARIOS DE PEQUEÑOS ANIMALES	1
ASOCIACIÓN CANTABRA DE MATRONAS	1
ASOCIACIÓN DE ENFERMERAS DE PEDIATRÍA EN ATENCIÓN PRIMARIA (AENFPAP)	1
ASOCIACIÓN SER JOVEN	1
CLÍNICA MOMPÍA. E. T. P. C. S.	1
COLEGIO OFICIAL DE ENFERMERÍA DE CANTABRIA	1
COLEGIO PROFESIONAL DE LOGOPEDAS DE CANTABRIA (C.P.L.C.)	2
FUNDACIÓN ACORDE	3
FUNDACIÓN DEL COLEGIO DE MÉDICOS DE CANTABRIA	4
GERENCIA DE ATENCIÓN ESPECIALIZADA ÁREAS DE SALUD 3 Y 4. HOSPITAL SIERRALLANA	1
HOSPITAL DE LAREDO	4
HOSPITAL UNIVERSITARIO MARQUÉS DE VALDECILLA	14
HOSPITAL VIRTUAL VALDECILLA	4
ICOMED JAVIER RODRÍGUEZ PALENCIA	2
SERVICIO CÁNTABRO DE SALUD	1
SOCIEDAD ESPAÑOLA DE MEDICINA DE URGENCIAS Y EMERGENCIAS DE CANTABRIA (SEMES)	1
SUBDIRECCIÓN DE DESARROLLO Y CALIDAD ASISTENCIAL. SERVICIO CÁNTABRO DE SALUD	6
UNIVERSIDAD DE CANTABRIA	1
<b>TOTAL</b>	<b>49</b>





## SOLICITUDES DE ACTIVIDADES PRESENTADAS A LA 64ª COMISIÓN PERMANENTE

COMISIÓN PERMANENTE	FECHA	ACREDITADAS	NO ACREDITADAS	DESESTIMADAS NO ADMITIDAS	TOTAL COMISIÓN
<b>64ª REUNIÓN</b>	<b>10/04/2014</b>	<b>49</b>	<b>0</b>	<b>0</b>	<b>49</b>

Esta comisión permanente está formada por 49 actividades, las cuales han resultado acreditadas al superar los criterios establecidos a nivel nacional

Las 49 solicitudes acreditadas se corresponden con 106 actividades, ya que dentro de dichas solicitudes hay 57 actividades sucesivas.

<b>SOLICITUDES PRESENTADAS</b>	49
<b>EDICIONES SUCESIVAS DENTRO DE LA SOLICITUD</b>	57
<b>TOTAL</b>	<b>106 ACTIVIDADES</b>

## SOLICITUDES ACREDITADAS ..... 49

### JORNADAS, CONGRESOS Y SESIONES CLÍNICAS (3 Solicitudes)

A partir del 08/11/2012, se aplican unos nuevos criterios de acreditación basados en un procedimiento estandarizado para las reuniones científicas (congresos y jornadas), y para las sesiones clínicas.

En esta ocasión hay:

Nº	NOMBRE DE ACTIVIDAD	PROVEEDOR	Nº CRÉDITOS	TIPO DE ACTIVIDAD
89	3ER CONGRESO ACANVEPA: DERMATOLOGÍA CLÍNICA	ACANVEPA-ASOCIACIÓN CÁNTABRA DE VETERINARIOS DE PEQUEÑOS ANIMALES	1,2	CONGRESO
90	LAS MATRONAS, AVANZANDO EN LA ATENCIÓN A LAS MUJERES	ASOCIACIÓN CANTABRA DE MATRONAS	0,3	JORNADAS
101	VIª JORNADA FORMATIVA DE LA ASOCIACIÓN DE ENFERMERAS DE PEDIATRÍA EN ATENCIÓN PRIMARIA "PROBLEMAS OSTEO-ARTICULARES MÁS FRECUENTES EN LA CONSULTA DE PEDIATRÍA DE ATENCIÓN PRIMARIA	ASOCIACIÓN DE ENFERMERAS DE PEDIATRÍA EN ATENCIÓN PRIMARIA (AENFPAP)	0,6	JORNADAS

## 1ª EDICIÓN (29 Solicitudes)

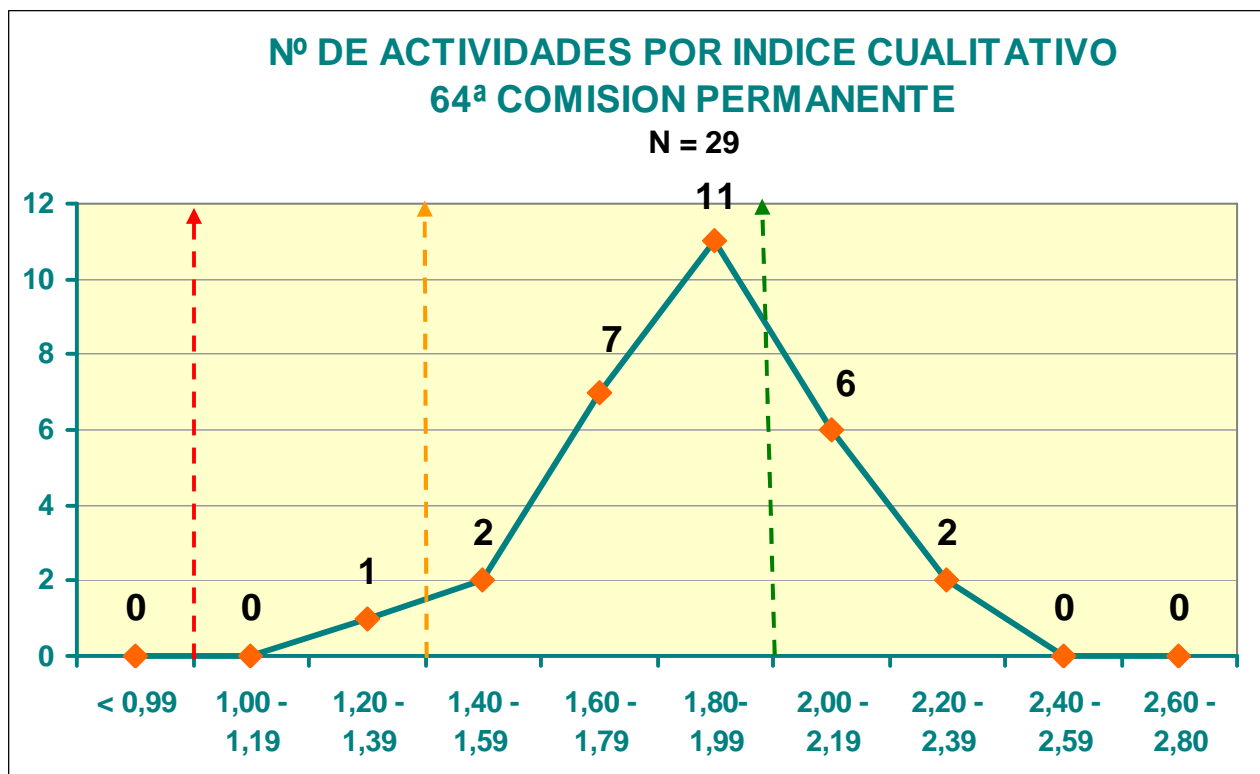
Nº	NOMBRE DE ACTIVIDAD	PROVEEDOR	Nº CRÉDITOS	ÍNDICE CUANT.	ÍNDICE CUALIT.	Nº DE EDICIONES
412	REVISIÓN Y ACTUALIZACIÓN EN SONDAJE VESICAL	HOSPITAL DE LAREDO	0,5	0,33	1,37	1
427	CURSO SEMIPRESENCIAL SOBRE LA ACTUALIZACIÓN EN EL MANEJO DE LA PATOLOGÍA PROSTÁTICA	FUNDACIÓN DEL COLEGIO DE MÉDICOS DE CANTABRIA	6,5	3,07	2,13	1
428	DESCRIPCIÓN DE PUESTOS DE TRABAJO Y GESTIÓN DE PERSONAS POR COMPETENCIAS	HOSPITAL UNIV. MARQUÉS DE VALDECILLA	6,3	3,33	1,88	1
3	CONOCIMIENTOS Y COLABORACIÓN EN LA TÉCNICA DE SUTURAS DE HERIDAS EN URGENCIAS	HOSPITAL DE LAREDO	0,6	0,33	1,88	2
18	FORMACIÓN E INVESTIGACIÓN SANITARIA. SALUD PÚBLICA	UNIVERSIDAD DE CANTABRIA	8,6	5,32	1,62	1
20	INTRODUCCIÓN A LA PATOLOGÍA DUAL	FUNDACIÓN ACORDE	1,7	0,95	1,82	4
21	ADICCIONES SIN SUSTANCIAS I: LUDOPATÍA	FUNDACIÓN ACORDE	1,7	0,84	2,03	2
22	CURSO: DETECCIÓN DEL DUELO PATOLÓGICO EN NIÑOS	FUNDACIÓN ACORDE	1	0,73	1,42	1

Nº	NOMBRE DE ACTIVIDAD	PROVEEDOR	Nº CRÉDITOS	ÍNDICE CUANT.	ÍNDICE CUALIT.	Nº DE EDICIONES
25	CURSO DE REANIMACIÓN CARDIOPULMONAR BÁSICA	HOSPITAL LAREDO	1,3	0,66	1,9	1
26	TALLER TEÓRICO-PRÁCTICO EN VMNI PARA EL PERSONAL DE ENFERMERÍA DEL HOSPITAL DE LAREDO	HOSPITAL LAREDO	0,4	0,22	1,93	1
28	INTRODUCCIÓN AL ANÁLISIS DE DATOS CON SPSS	COLEGIO OFICIAL DE ENFERMERÍA DE CANTABRIA	2,4	1,18	2,05	1
29	PRIMEROS AUXILIOS, SOPORTE VITAL BÁSICO Y DESFIBRILACIÓN SEMIAUTOMÁTICA	ASOCIACIÓN SER JOVEN	1,3	0,73	1,8	2
34	COACHING EN GESTIÓN CLÍNICA	GERENCIA DE ATENCIÓN ESPECIALIZADA ÁREAS DE SALUD 3 Y 4. HOSPITAL SIERRALLANA	2,1	1,32	1,62	1
36	INTERVENCIÓN LOGOPÉDICA EN DAÑO CEREBRAL SOBREVENIDO	COLEGIO PROFESIONAL DE LOGOPEDAS DE CANTABRIA (C.P.L.C.)	2,9	1,49	1,97	1
39	CURSO DE TÉCNICO DE QUIRÓFANO	CLÍNICA MOMPÍA. E. T. P. C. S.	12,4	7	1,77	1
40	CLAVES PARA MEJORAR LOS CUIDADOS DE ENFERMERÍA EN UCI, AL PACIENTE CON UN SOPORTE MECÁNICO CIRCULATORIO/RESPIRATORIO	HOSPITAL UNIVERSITARIO MARQUÉS DE VALDECILLA	0,6	0,33	1,85	1

Nº	NOMBRE DE ACTIVIDAD	PROVEEDOR	Nº CRÉDITOS	ÍNDICE CUANT.	ÍNDICE CUALIT.	Nº DE EDICIONES
42	MONITORES MULTIPARAMÉTRICOS: FUNCIONALIDADES Y MANEJO	HOSPITAL UNIVERSITARIO MARQUÉS DE VALDECILLA	0,3	0,17	1,96	15
44	CURSO DE RESUCITACIÓN CARDIOPULMONAR AVANZADA	HOSPITAL UNIVERSITARIO MARQUÉS DE VALDECILLA	6,2	2,78	2,23	3
48	INTERVENCIÓN ASISTIDA CON PERROS PARA LA HABILITACIÓN DE PERSONAS CON NECESIDADES DIVERSAS	COLEGIO PROFESIONAL DE LOGOPEDAS DE CANTABRIA (C.P.L.C.)	2,5	1,47	1,73	1
58	CURSO DE ORTOPEDIA INFANTIL COTIDIANA PARA ATENCIÓN PRIMARIA. 4ª EDICIÓN	FUNDACIÓN DEL COLEGIO OFICIAL DE MÉDICOS DE CANTABRIA	2,1	1,32	1,62	1
65	RECONOCIMIENTO Y TRATAMIENTO DE PERSONAS ADULTAS CON TRASTORNOS NEUROLÓGICOS. CONCEPTO BOBATH CURSO BÁSICO MÓDULO I	HOSPITAL UNIVERSITARIO MARQUÉS DE VALDECILLA	12,8	6,39	2	1
68	MANEJO DE SITUACIONES CARDIOLÓGICAS CRÍTICAS PARA MÉDICOS DE URGENCIAS	HOSPITAL VIRTUAL VALDECILLA	1	0,52	1,87	1
69	PROGRAMA DE ENTRENAMIENTO CON SIMULACIÓN CLÍNICA PARA ENFERMERÍA EN TRAUMATOLOGÍA Y CIRUGÍA ORTOPÉDICA	HOSPITAL VIRTUAL VALDECILLA	0,9	0,47	2,03	1
73	CURSO PRÁCTICO DE MONITORIZACIÓN CARDIOTOCOGRÁFICA FETAL INTRAPARTO. (3ª EDICIÓN)	HOSPITAL UNIVERSITARIO MARQUÉS DE VALDECILLA	0,7	0,44	1,55	1

Nº	NOMBRE DE ACTIVIDAD	PROVEEDOR	Nº CRÉDITOS	ÍNDICE CUANT.	ÍNDICE CUALIT.	Nº DE EDICIONES
81	BÚSQUEDA BIBLIOGRÁFICA BÁSICA A TRAVÉS DE LA BIBLIOTECA "MARQUESA DE PELAYO"	HOSPITAL UNIVERSITARIO MARQUÉS DE VALDECILLA	1,7	0,77	2,25	2
82	ASPECTOS FUNDAMENTALES SOBRE LA VALORACIÓN DEL DAÑO CORPORAL. CURSO SEMIPRESENCIAL	FUNDACIÓN DEL COLEGIO OFICIAL DE MÉDICOS DE CANTABRIA	6	3,52	1,71	1
87	VENDAJE NEUROMUSCULAR. APLICACIONES TERAPÉUTICAS	ICOMED JAVIER RODRÍGUEZ PALENCIA	3,3	1,78	1,88	12
88	TERAPIA MANUAL BASADA EN EL CONCEPTO OSTEPÁTICO APLICADA A LA EXTREMIDAD INFERIOR	ICOMED JAVIER RODRÍGUEZ PALENCIA	9,8	4,83	2,03	1
91	LA RELACIÓN CON EL PACIENTE PSIQUIÁTRICO EN ATENCIÓN PRIMARIA. "PSIQUIATRÍA DE CABECERA"	FUNDACIÓN DEL COLEGIO OFICIAL DE MÉDICOS DE CANTABRIA	1,5	0,88	1,65	1

De las 29 actividades presentadas como primera edición, que no son reuniones científicas, los datos relativos a la calidad de las actividades se muestran a continuación:



Las 29 actividades presentadas a acreditar como primera edición en esta Comisión Permanente han superado el nivel de calidad estipulado (valor del componente cualitativo igual o superior a 1). Respecto a actividades que poseen un índice cualitativo **BAJO** (entre 1 y 1,39), en esta ocasión suponen un **3,4%**. En el nivel **MEDIO**, (entre 1,40 y 1,99), son un **69%**, y con un nivel **ALTO** de calidad (a partir de 2,00) suponen un **27,6%**.

→ **NOTA IMPORTANTE:** (En el caso de que se apruebe considerar un 1,40 de componente cualitativo en lugar del 1 que existe ahora, 1 de las actividades no hubiera sido acreditadas).

## EDICIONES SUCESIVAS (17 Solicitudes)

Nº	NOMBRE DE ACTIVIDAD	PROVEEDOR	Nº CRÉDITOS	Nº EXPEDIENTE	Nº EDICIONES
74	CURSO DE ECOCARDIOGRAFÍA BÁSICA EN EL PACIENTE DE RIESGO Y CRÍTICO	HOSPITAL UNIVERSITARIO MARQUÉS DE VALDECILLA	7,4	16,625-380/13	2
92	APLICATIVO INFORMÁTICO DE ADMINISTRACIÓN DE MEDICACIÓN, PRESCRIPCIÓN ELECTRÓNICA ASISTIDA (P.E.A.)	HOSPITAL UNIVERSITARIO MARQUÉS DE VALDECILLA	0,5	5215-130/13	9
93	PROFILAXIS DE LA ENFERMEDAD TROMBOEMBÓLICA	SUBDIRECCIÓN DE DESARROLLO Y CALIDAD ASISTENCIAL. SERVICIO CÁNTABRO DE SALUD	10,3	7706-164/13	2
94	PROBLEMÁTICA ACTUAL DE LAS INFECCIONES POR MICROORGANISMOS MULTIRRESISTENTES	SERVICIO CÁNTABRO DE SALUD	7,7	17687-339/12	2
95	LA CIRUGÍA SEGURA SALVA VIDAS	SUBDIRECCIÓN DE DESARROLLO Y CALIDAD ASISTENCIAL. SERVICIO CÁNTABRO DE SALUD	7,4	20752-961/11	1
96	ACTUALIZACIÓN EN EL MANEJO DEL PACIENTE CON ICTUS	SUBDIRECCIÓN DE DESARROLLO Y CALIDAD ASISTENCIAL. SERVICIO CÁNTABRO DE SALUD	10,2	7942-169/13	1
98	CENTRO DE EXCELENCIA EN OSTEOPOROSIS 2014	HOSPITAL UNIVERSITARIO MARQUÉS DE VALDECILLA	1,7	5217-132/13	1

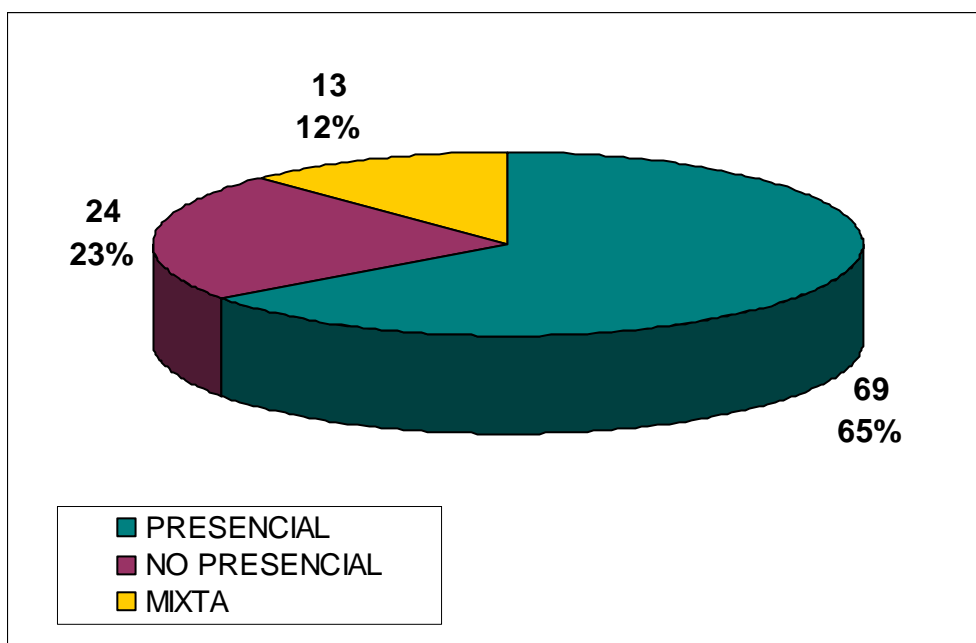


Nº	NOMBRE DE ACTIVIDAD	PROVEEDOR	Nº CRÉDITOS	Nº EXPEDIENTE	Nº EDICIONES
<b>104</b>	MANEJO DE LA VÍA AÉREA, NIVEL AVANZADO	SUBDIRECCIÓN DE DESARROLLO Y CALIDAD ASISTENCIAL. SERVICIO CÁNTABRO DE SALUD	<b>11,7</b>	19001-927/11	1
<b>105</b>	MANEJO DE LA VÍA AÉREA, NIVEL BÁSICO	SUBDIRECCIÓN DE DESARROLLO Y CALIDAD ASISTENCIAL. SERVICIO CÁNTABRO DE SALUD	<b>8,6</b>	19002-928/11	1
<b>106</b>	ESTADÍSTICA APLICADA CON AYUDA DE UN PAQUETE INFORMÁTICO	SUBDIRECCIÓN DE DESARROLLO Y CALIDAD ASISTENCIAL. SERVICIO CÁNTABRO DE SALUD	<b>1,9</b>	5951-146/13	3
<b>108</b>	ACOGIDA A ENFERMEROS/AS Y AUXILIARES DE ENFERMERÍA DE NUEVA INCORPORACIÓN EN EL ÁREA QUIRÚRGICA	HOSPITAL UNIVERSITARIO MARQUÉS DE VALDECILLA	<b>1,1</b>	5214-129/13	3
<b>109</b>	ACOGIDA A ENFERMEROS/AS DE NUEVA INCORPORACIÓN EN CARDIOLOGÍA DE CRÍTICOS	HOSPITAL UNIVERSITARIO MARQUÉS DE VALDECILLA	<b>0,8</b>	5202-121/13	3
<b>110</b>	ACOGIDA A AUXILIARES DE ENFERMERÍA DE NUEVA INCORPORACIÓN EN CARDIOLOGÍA DE CRÍTICOS	HOSPITAL UNIVERSITARIO MARQUÉS DE VALDECILLA	<b>0,7</b>	5203-122/13	3
<b>113</b>	CURSO DE ECOGRAFÍA EN MEDICINA DE URGENCIAS Y EMERGENCIAS	SOCIEDAD ESPAÑOLA DE MEDICINA DE URGENCIAS Y EMERGENCIAS DE CANTABRIA (SEMES)	<b>2</b>	5733-144/13	1

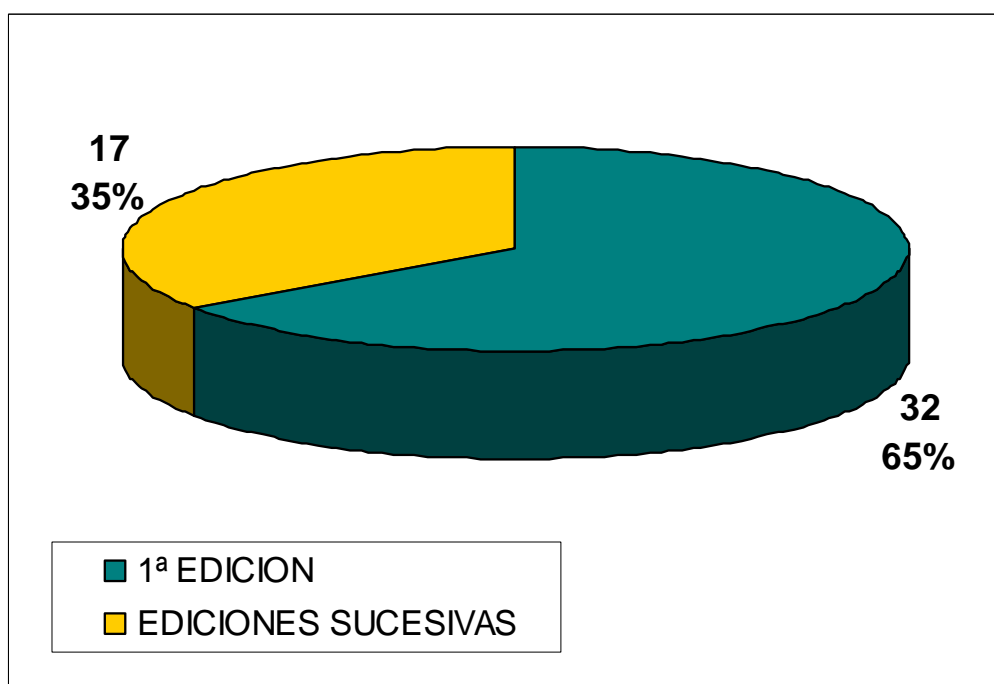
Nº	NOMBRE DE ACTIVIDAD	PROVEEDOR	Nº CRÉDITOS	Nº EXPEDIENTE	Nº EDICIONES
114	CUIDADOS DE ENFERMERÍA EN ACCESOS VENOSOS CENTRALES	HOSPITAL UNIVERSITARIO MARQUÉS DE VALDECILLA	0,9	13897-257/12	4
118	PROGRAMA DE ENTRENAMIENTO EN ASISTENCIA VITAL AVANZADA PEDIÁTRICA PARA PROFESIONALES SANITARIOS EXTRAHOSPITALARIOS	HOSPITAL VIRTUAL VALDECILLA	1,8	10636-218/13	2
119	PROGRAMA DE ENTRENAMIENTO EN EL MANEJO DE DISPOSITIVOS DE SOPORTE CIRCULATORIO TIPO ECMO	HOSPITAL VIRTUAL VALDECILLA	1,9	1209-16/14	1

## CARACTERÍSTICAS DE LAS 106 ACTIVIDADES ACREDITADAS

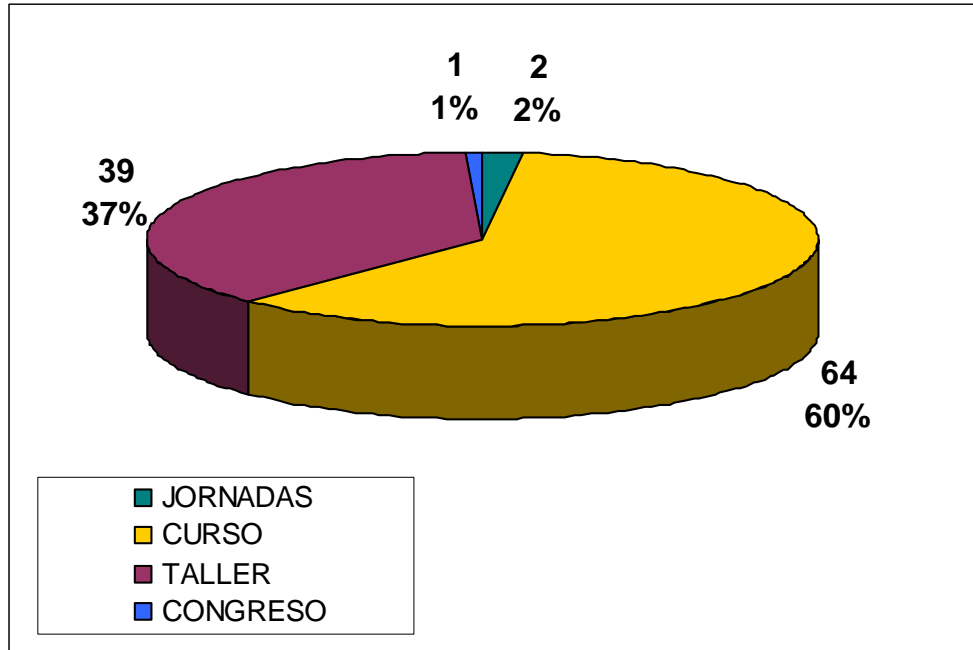
### POR EL TIPO DE ACTIVIDAD



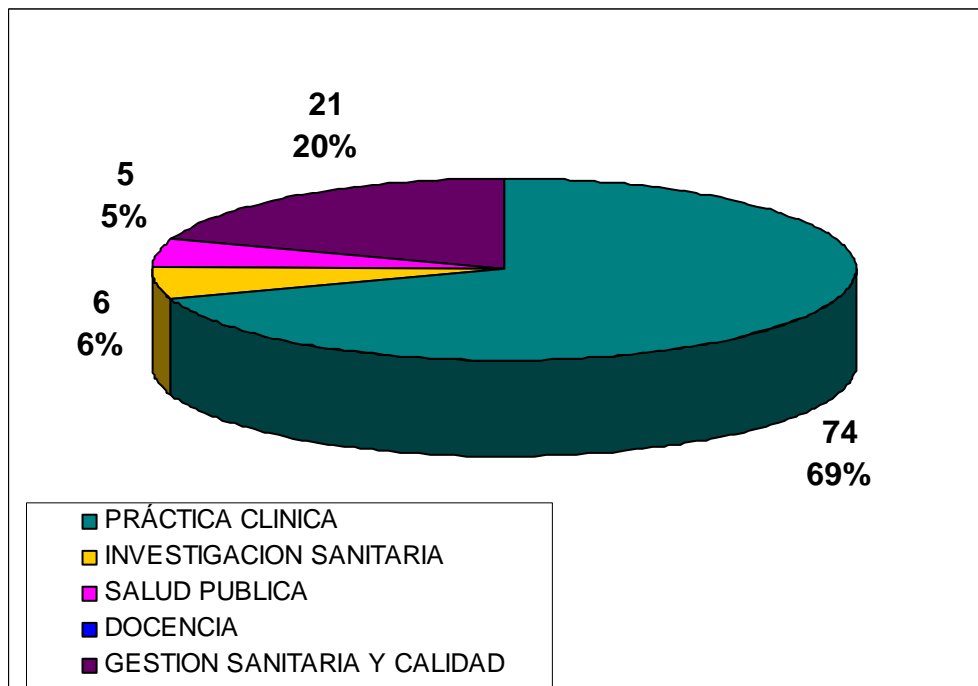
### POR NUMERO DE EDICIONES



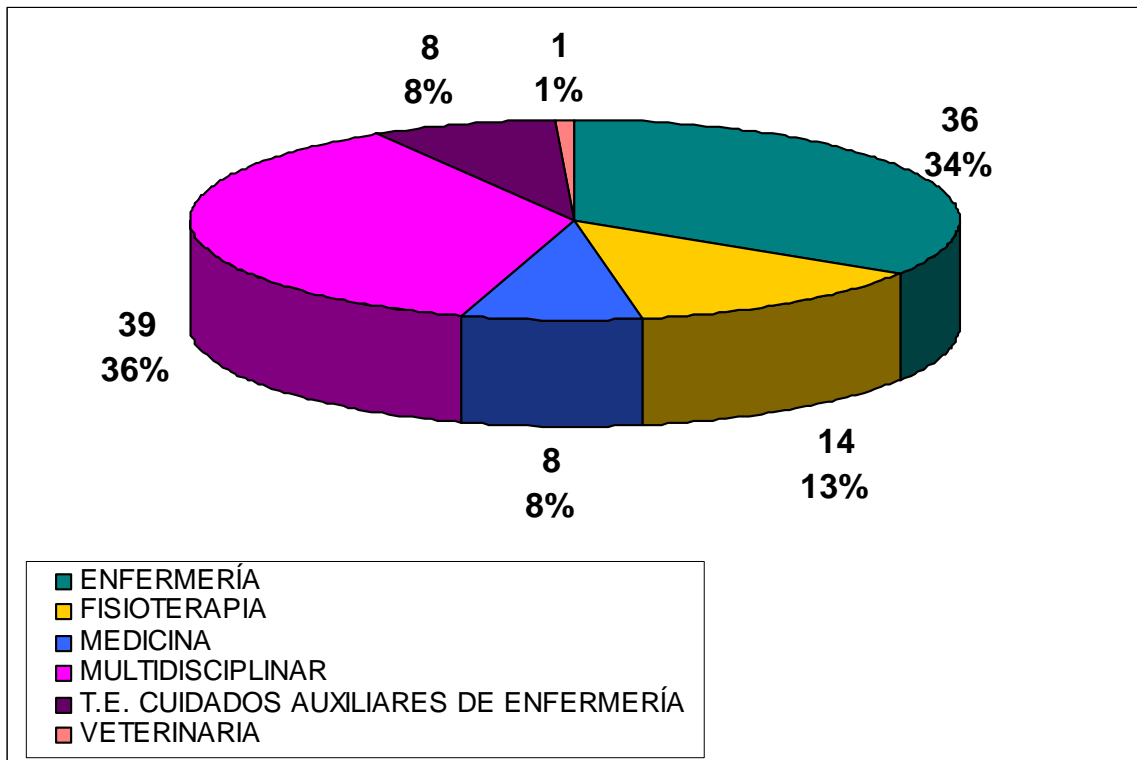
## POR EL FORMATO DE LA ACTIVIDAD



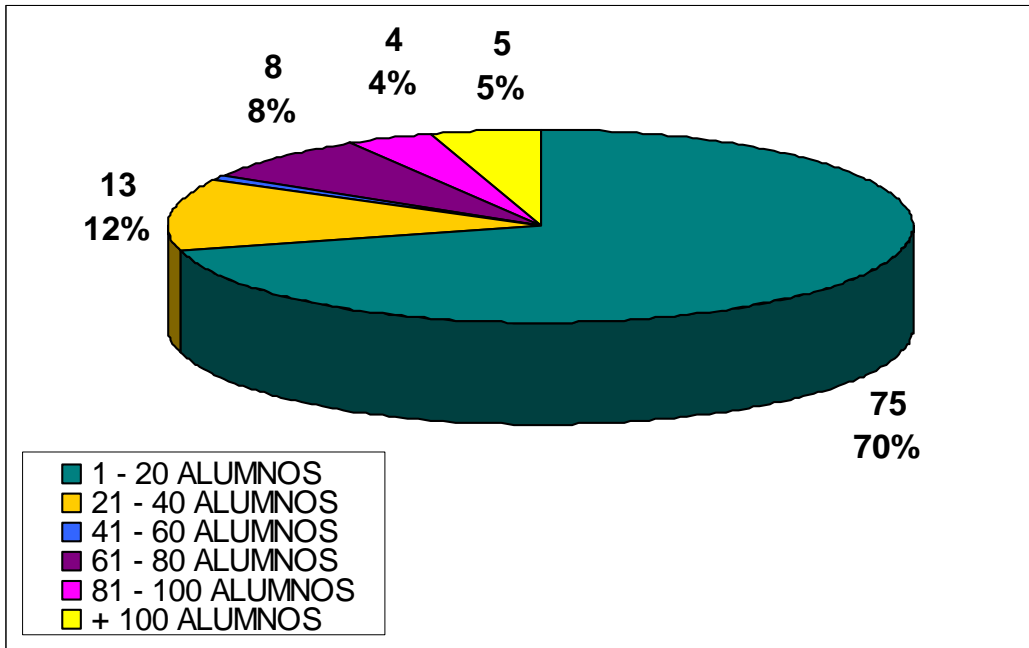
## POR EL AREA DE CONOCIMIENTO



## POR LOS PROFESIONALES A LOS QUE SE DIRIGE LA ACTIVIDAD



## POR EL NÚMERO DE ALUMNOS



## POR LA DURACIÓN EN HORAS

