

# MEMORIA DE ACTIVIDADES

**66<sup>a</sup>  
COMISIÓN PERMANENTE**

**26 de junio de 2014**

## HISTORIA DE LA CFC DE CANTABRIA

### COMISIONES PERMANENTES REALIZADAS (desde el 1 de agosto de 2008)

AÑO	2008	2009	2010	2011	2012	2013	2014	TOTAL
Nº DE COMISIONES	4	10	10	12	12	12	6	66

### SOLICITUDES PRESENTADAS A ACREDITAR POR AÑO (desde el 1 de agosto de 2008)

AÑO	2008	2009	2010	2011	2012	2013	2014	TOTAL
ACREDITADAS	92	199	308	338	403	405	237	1982
NO ACREDITADAS DESESTIMADAS /NO ADMITIDAS	6	6	1	3	4	1	2	23
	2	18	1	6	6	5	2	40
Total	100	223	310	347	413	411	241	2045

	AÑO	Nº DE COMISIÓN PERMANENTE	FECHA	ACREDI-TADAS	NO ACREDI-TADAS	DESESTI-MADAS, NO ADMITIDAS	TOTAL POR COMISIÓN
<b>RESUMEN DE DATOS POR COMISIONES PERMANENTES</b>	<b>2008</b>	1 <sup>a</sup>	29/09/2008	22	4	0	26
		2 <sup>a</sup>	24/10/2008	32	1	1	34
		3 <sup>a</sup>	19/11/2008	29	1	0	30
		4 <sup>a</sup>	15/12/2008	9	0	1	10
	<b>2009</b>	5 <sup>a</sup>	19/01/2009	22	0	11	33
		6 <sup>a</sup>	20/02/2009	20	1	2	23
		7 <sup>a</sup>	19/03/2009	21	1	0	22
		8 <sup>a</sup>	28/04/2009	21	2	0	23
		9 <sup>a</sup>	28/05/2009	10	0	3	13
		10 <sup>a</sup>	15/07/2009	9	0	1	10
		11 <sup>a</sup>	28/08/2009	18	0	1	19
		12 <sup>a</sup>	30/09/2009	18	1	0	19
		13 <sup>a</sup>	27/10/2009	34	1	0	35
		14 <sup>a</sup>	09/12/2009	26	0	0	26
	<b>2010</b>	15 <sup>a</sup>	21/01/2010	53	0	0	53
		16 <sup>a</sup>	03/03/2010	34	0	0	34
		17 <sup>a</sup>	29/03/2010	47	0	0	47
		18 <sup>a</sup>	19/04/2010	21	0	0	21
		19 <sup>a</sup>	20/05/2010	24	1	0	25
		20 <sup>a</sup>	22/06/2010	13	0	0	13
		21 <sup>a</sup>	08/09/2010	33	0	0	33
		22 <sup>a</sup>	08/10/2010	27	0	0	27
		23 <sup>a</sup>	10/11/2010	33	0	1	34
		24 <sup>a</sup>	03/12/2010	23	0	0	23
	<b>2011</b>	25 <sup>a</sup>	19/01/2011	53	0	0	53
		26 <sup>a</sup>	15/02/2011	34	0	0	34
		27 <sup>a</sup>	03/03/2011	21	0	0	21
		28 <sup>a</sup>	07/04/2011	23	0	0	23
		29 <sup>a</sup>	05/05/2011	21	0	0	21
		30 <sup>a</sup>	07/06/2011	16	0	0	16
		31 <sup>a</sup>	15/07/2011	8	0	0	8
		32 <sup>a</sup>	02/09/2011	29	0	0	29
		33 <sup>a</sup>	05/10/2011	47	0	2	49
		34 <sup>a</sup>	25/10/2011	48	2	2	52
		35 <sup>a</sup>	21/11/2011	25	0	2	27
		36 <sup>a</sup>	19/12/2011	13	1	0	14

		ÁÑO	Nº DE COMISIÓN PERMANENTE	FECHA	ACREDI-TADAS	NO ACREDI-TADAS	DESESTI-MADAS, NO ADMITIDAS	TOTAL POR COMISIÓN	
RESUMEN DE DATOS POR COMISIONES PERMANENTES	2012		37 <sup>a</sup>	18/01/2012	28	2	0	30	
			38 <sup>a</sup>	10/02/2012	45	0	0	45	
			39 <sup>a</sup>	13/03/2012	30	0	0	30	
			40 <sup>a</sup>	23/04/2012	31	1	0	32	
			41 <sup>a</sup>	21/05/2012	18	0	3	21	
			42 <sup>a</sup>	06/06/2012	55	1	0	56	
			43 <sup>a</sup>	12/07/2012	43	0	0	43	
			44 <sup>a</sup>	07/08/2012	11	0	0	11	
			45 <sup>a</sup>	12/09/2012	32	0	0	32	
			46 <sup>a</sup>	04/10/2012	35	0	1	36	
			47 <sup>a</sup>	08/11/2012	38	0	2	40	
			48 <sup>a</sup>	14/12/2012	37	0	0	37	
		2013		49 <sup>a</sup>	18/01/2013	39	0	2	41
			50 <sup>a</sup>	14/02/2013	33	0	0	33	
			51 <sup>a</sup>	15/03/2013	44	0	1	45	
			52 <sup>a</sup>	15/04/2013	38	0	0	38	
			53 <sup>a</sup>	17/05/2013	34	0	0	34	
			54 <sup>a</sup>	14/06/2013	20	0	1	21	
			55 <sup>a</sup>	16/07/2013	24	1	0	25	
			56 <sup>a</sup>	23/08/2013	31	0	0	31	
			57 <sup>a</sup>	24/09/2013	42	0	0	42	
			58 <sup>a</sup>	15/10/2013	30	0	1	31	
			59 <sup>a</sup>	12/11/2013	40	0	0	40	
			60 <sup>a</sup>	17/12/2013	30	0	0	30	
		2014		61 <sup>a</sup>	16/01/2014	33	1	0	34
			62 <sup>a</sup>	13/02/2014	36	0	2	38	
			63 <sup>a</sup>	11/03/2014	39	1	0	40	
			64 <sup>a</sup>	10/04/2014	49	0	0	49	
			65 <sup>a</sup>	16/05/2014	45	0	0	45	
	66 <sup>a</sup>		26/06/2014	35	0	0	35		
					1982	23	40	2045	
%					97%	1%	2%	100%	

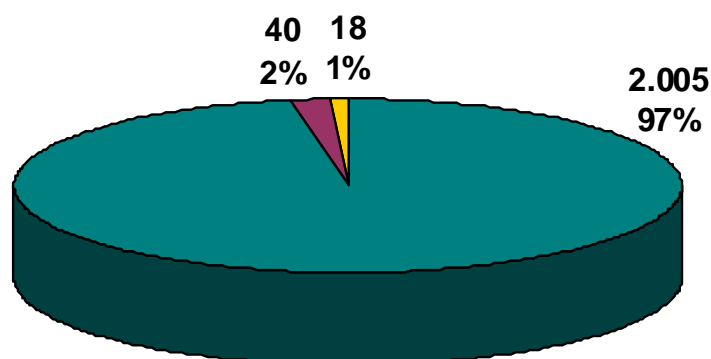
Entre el 1 de agosto de 2008 y el 26 de junio de 2014, la Secretaría Técnica de la Comisión de Formación Continuada de las Profesiones Sanitarias de la comunidad autónoma de Cantabria ha recibido un total de **2.063 solicitudes** para la acreditación de cursos de formación continuada.




Esta comisión permanente está formada por **35 actividades**, las cuales han resultado todas acreditadas al superar los criterios establecidos a nivel nacional.

Una vez finalizada la reunión de la Comisión Permanente, los datos quedarán de esta forma:

- **2.005 solicitudes**, el **97%** de las solicitudes presentadas, habrán sido sometidas al proceso de evaluación puesto que reúnen los requisitos exigidos por la comisión nacional de formación continuada, respecto a destinatarios y áreas, habrán sido acreditadas (**1.982**) o rechazadas (**23**).
- En **40 solicitudes** no ha sido así, por lo que se ha desestimado la petición de acreditación, o bien el proveedor ha renunciado a su acreditación antes de su resolución, (**2 %**).
- Un **1%**, **18 solicitudes**, estarán en proceso de evaluación.

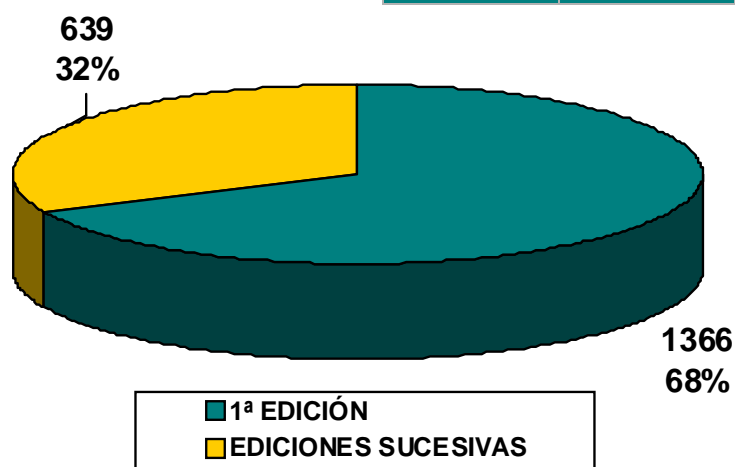
<b>EVALUADAS</b>	<b>2.005</b>	<b>97%</b>
<b>DESESTIMADAS/DESISTIMADAS</b>	<b>40</b>	<b>2%</b>
<b>EN PROCESO DE EVALUACIÓN</b>	<b>18</b>	<b>1%</b>
	<b>2.063</b>	<b>100 %</b>



 <b>EVALUADAS</b>
 <b>DESESTIMADAS/DESISTIMADAS</b>
 <b>EN PROCESO DE EVALUACIÓN</b>

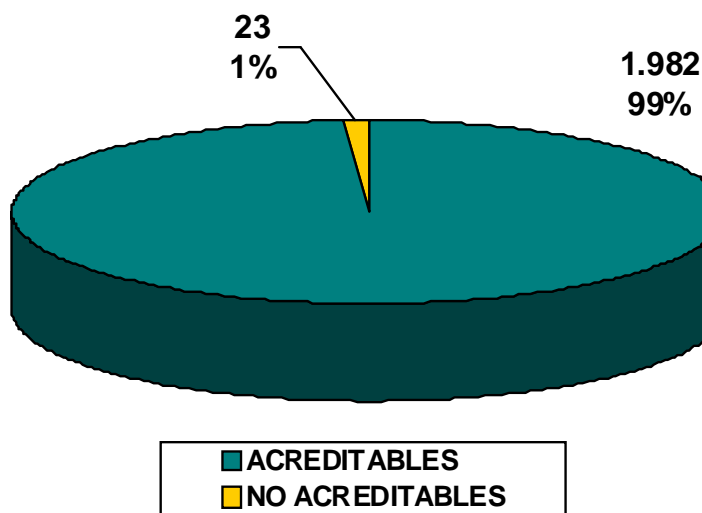
De las **2.005 solicitudes** evaluadas, **1.366 (68%)** son actividades presentadas por primera vez a acreditar (una primera edición), mientras que **639 (32%)** de las solicitudes, corresponden a ediciones sucesivas de actividades previamente acreditadas a nivel nacional o autonómico.

<b>1ª EDICIÓN</b>	<b>1.366</b>	<b>68 %</b>
<b>EDICIONES SUCESIVAS</b>	<b>639</b>	<b>32 %</b>
	<b>2.005</b>	<b>100 %</b>



Del total de solicitudes evaluadas, **2,005**, ha habido **1.982 (99%)** que han superado el proceso de acreditación, y **23 de ellas (1%)** que no lo han superado.

<b>ACREDITABLES</b>	<b>1.982</b>	<b>99%</b>
<b>NO ACREDITABLES</b>	<b>23</b>	<b>1%</b>
	<b>2.005</b>	<b>100%</b>



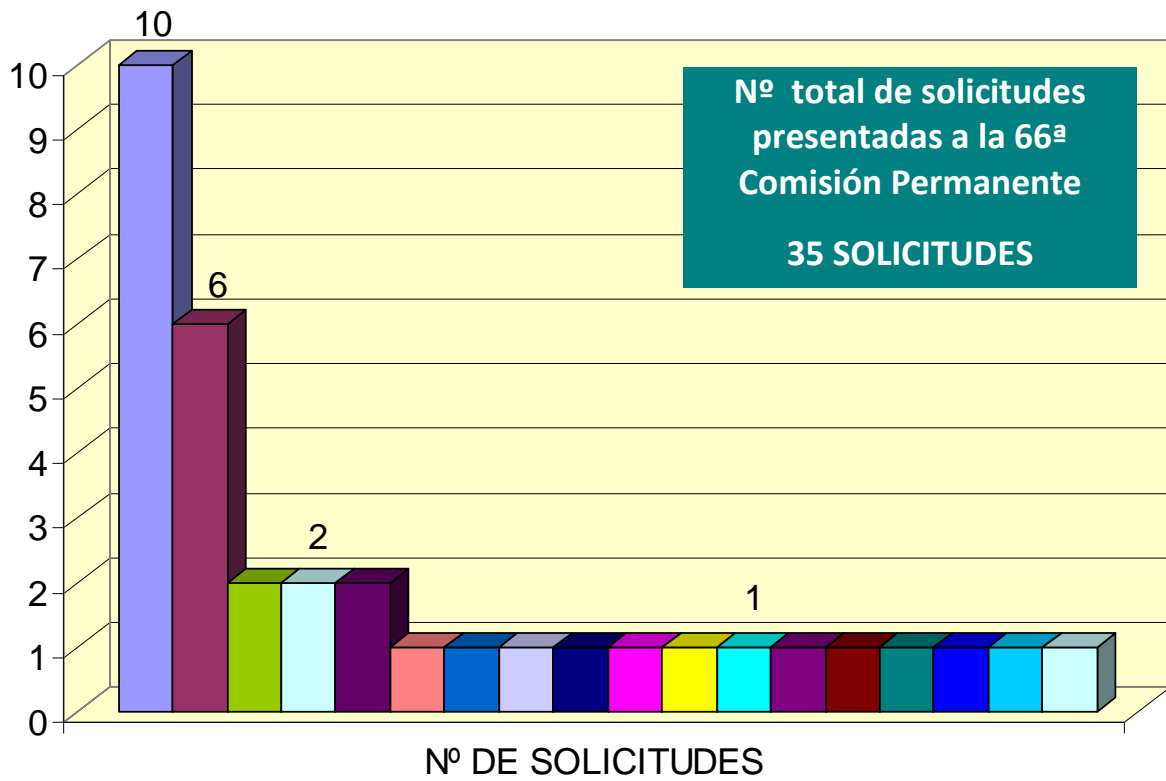
## COMISIÓN PERMANENTE

66ª Reunión

26 de junio de 2014

### NÚMERO DE ACTIVIDADES EVALUADAS POR ENTIDAD PROVEEDORA

PROVEEDOR	Nº DE SOLICITUDES
COLEGIO OFICIAL DE FARMACÉUTICOS DE CANTABRIA	2
COLEGIO OFICIAL DE ODONTÓLOGOS Y ESTOMATÓLOGOS DE CANTABRIA	1
FUNDACIÓN ACORDE	1
FUNDACIÓN INSTITUTO DE INVESTIGACIÓN MARQUÉS DE VALDECILLA (IDIVAL)	1
FUNDACIÓN MARQUÉS DE VALDECILLA-OSPC	1
FUNDACIÓN PRIVADA ESCOLES UNIVERSITARIAS GIMBERNAT	10
GERENCIA DE ATENCIÓN ESPECIALIZADA DE LAS ÁREAS III Y IV (H. SIERRALLANA Y TRES MARES)	1
GERENCIA DE ATENCIÓN PRIMARIA DE CANTABRIA	1
HOSPITAL DE LAREDO	1
HOSPITAL SIERRALLANA	1
HOSPITAL UNIVERSITARIO MARQUÉS DE VALDECILLA	6
HOSPITAL VIRTUAL VALDECILLA	2
ICOMED JAVIER RODRÍGUEZ PALENCIA	1
SERVICIO CÁNTABRO DE SALUD - FUNDACIÓN MARQUÉS DE VALDECILLA	1
SOCIEDAD ESPAÑOLA DE CIRUGÍA ORAL Y MAXILOFACIAL DEL NOROESTE	2
SOCIEDAD ESPAÑOLA DE MÉDICOS DE ATENCIÓN PRIMARIA (SEMERGEN)	1
SOCIEDAD ESPAÑOLA DE TRASPLANTE (SET)	1
SUBDIRECCIÓN DE DESARROLLO Y CALIDAD ASISTENCIAL. SERVICIO CÁNTABRO DE SALUD	1
<b>TOTAL</b>	<b>35</b>



- FUNDACIÓN PRIVADA ESCOLES UNIVERSITARIAS GIMBERNAT
- HOSPITAL UNIVERSITARIO MARQUÉS DE VALDECILLA
- COLEGIO OFICIAL DE FARMACÉUTICOS DE CANTABRIA
- HOSPITAL VIRTUAL VALDECILLA
- SOCIEDAD ESPAÑOLA DE CIRUGÍA ORAL Y MAXILOFACIAL DEL NOROESTE
- COLEGIO OFICIAL DE ODONTÓLOGOS Y ESTOMATÓLOGOS DE CANTABRIA
- FUNDACIÓN ACORDE
- FUNDACIÓN INSTITUTO DE INVESTIGACIÓN MARQUÉS DE VALDECILLA (IDIVAL)
- FUNDACIÓN MARQUÉS DE VALDECILLA-OSPC
- GERENCIA DE ATENCIÓN ESPECIALIZADA DE LAS ÁREAS III Y IV (H. SIERRALLANA Y TRES MARES)
- GERENCIA DE ATENCIÓN PRIMARIA DE CANTABRIA
- HOSPITAL DE LAREDO
- HOSPITAL SIERRALLANA
- ICOMED JAVIER RODRÍGUEZ PALENCIA
- SERVICIO CÁNTABRO DE SALUD - FUNDACIÓN MARQUÉS DE VALDECILLA
- SOCIEDAD ESPAÑOLA DE MÉDICOS DE ATENCIÓN PRIMARIA (SEMERGEN)
- SOCIEDAD ESPAÑOLA DE TRASPLANTE (SET)
- SUBDIRECCIÓN DE DESARROLLO Y CALIDAD ASISTENCIAL. SERVICIO CÁNTABRO DE SALUD



## SOLICITUDES DE ACTIVIDADES PRESENTADAS A LA 66ª COMISIÓN PERMANENTE

COMISIÓN PERMANENTE	FECHA	ACREDITADAS	NO ACREDITADAS	DESESTIMADAS NO ADMITIDAS	TOTAL COMISIÓN
<b>66ª REUNIÓN</b>	<b>26/06/2014</b>	<b>35</b>	<b>0</b>	<b>0</b>	<b>35</b>

Esta comisión permanente está formada por 35 solicitudes, las cuales han resultado acreditadas al superar los criterios establecidos a nivel nacional

Las 35 solicitudes acreditadas se corresponden con 82 actividades, ya que dentro de dichas solicitudes hay 47 actividades sucesivas.

<b>SOLICITUDES PRESENTADAS</b>	<b>35</b>
<b>EDICIONES SUCESIVAS DENTRO DE LA SOLICITUD</b>	<b>47</b>
<b>TOTAL</b>	<b>82 ACTIVIDADES</b>

## SOLICITUDES ACREDITADAS ..... 35

### JORNADAS, CONGRESOS Y SESIONES CLÍNICAS (3 Solicitudes)

A partir del 08/11/2012, se aplican unos nuevos criterios de acreditación basados en un procedimiento estandarizado para las reuniones científicas (congresos y jornadas), y para las sesiones clínicas.

En esta ocasión hay:

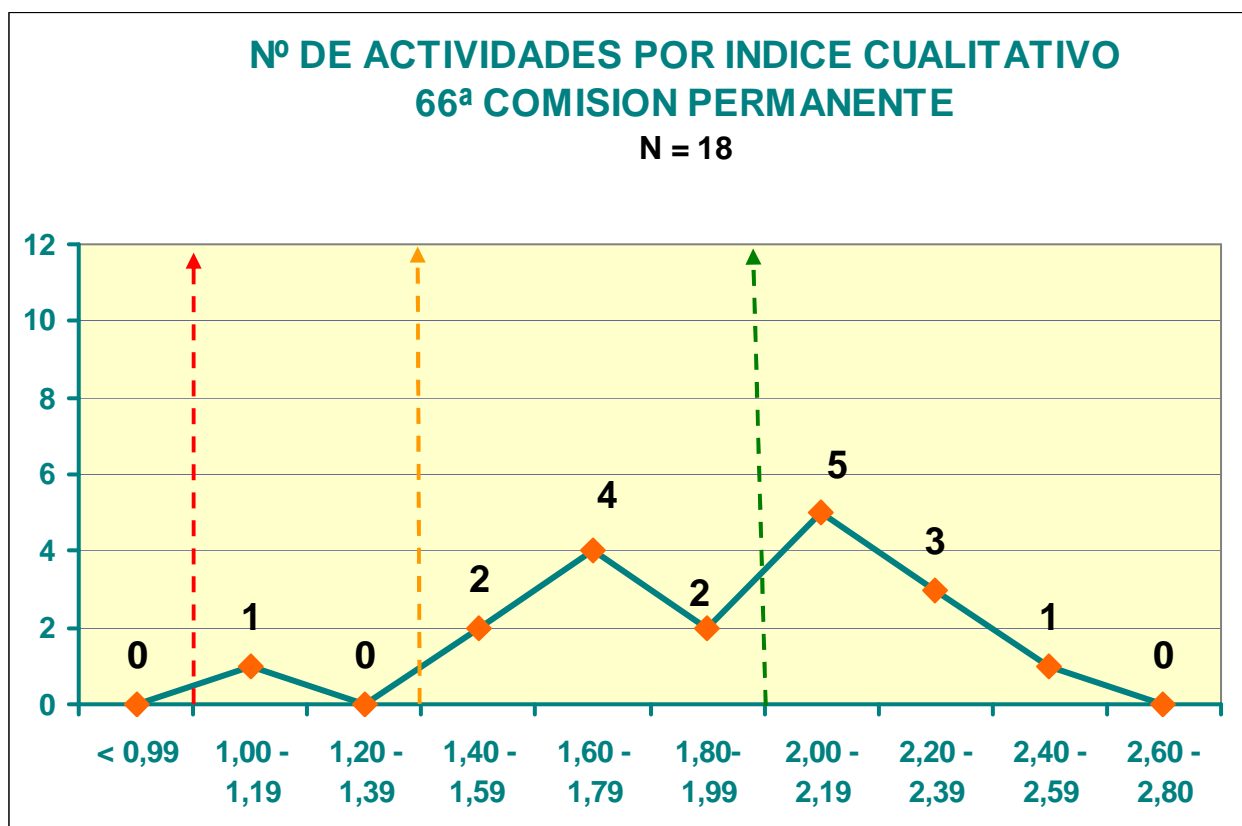
Nº	NOMBRE DE ACTIVIDAD	PROVEEDOR	Nº CRÉDITOS	TIPO DE ACTIVIDAD
152	II JORNADAS PATOLOGÍA DUAL FUNDACIÓN ACORDE: ADICCIONES Y OTROS TRASTORNOS MENTALES: ESQUIZOFRENIA DUAL	FUNDACIÓN ACORDE	1,1	JORNADAS
183	PATOLOGÍA CONGÉNITA Y RECONSTRUCCIÓN AURICULAR. 3ER CONGRESO SECOMNOR	SOCIEDAD ESPAÑOLA DE CIRUGÍA ORAL Y MÁXILOFACIAL DEL NOROESTE	0,8	CONGRESO
184	TALLER PRÁCTICO DE RECONSTRUCCIÓN AURICULAR. 3ER CONGRESO SECOMNOR	SOCIEDAD ESPAÑOLA DE CIRUGÍA ORAL Y MAXILOFACIAL DEL NOROESTE	0,4	TALLER ASOCIADO A CONGRESO

## 1ª EDICIÓN (18 Solicitudes)

Nº	NOMBRE DE ACTIVIDAD	PROVEEDOR	Nº CRÉDITOS	ÍNDICE CUANT.	ÍNDICE CUALIT.	Nº DE EDIC.
102	CURSO: BIOÉTICA EN CIENCIAS DE LA SALUD. FRENTE AL PLAGIARISMO Y OTRAS MALAS CONDUCTAS	COLEGIO OFICIAL DE FARMACÉUTICOS DE CANTABRIA	0,7	0,44	1,5	1
103	¿CÓMO PROTEGER LA INNOVACIÓN?	FUNDACIÓN INSTITUTO DE INVESTIGACIÓN MARQUÉS DE VALDECILLA (IDIVAL)	0,6	0,31	1,95	1
107	ACOGIDA A ENFERMEROS/AS DE NUEVA INCORPORACIÓN EN LA UNIDAD DE ALTA RESOLUCIÓN HOSPITALARIA	HOSPITAL UNIVERSITARIO MARQUÉS DE VALDECILLA	1,5	0,77	2	3
111	ACOGIDA A AUXILIARES DE ENFERMERÍA DE NUEVA INCORPORACIÓN EN LA UNIDAD DE ALTA RESOLUCIÓN HOSPITALARIA	HOSPITAL UNIVERSITARIO MARQUÉS DE VALDECILLA	1,3	0,66	2	3
115	ACOGIDA A ENFERMEROS/AS Y AUXILIARES DE ENFERMERÍA DE NUEVA INCORPORACIÓN EN NEONATOLOGÍA	HOSPITAL UNIVERSITARIO MARQUÉS DE VALDECILLA	1,1	0,5	2,25	3
124	ACTUALIZACIÓN DE LA LACTANCIA MATERNA: APOYO EN EL ÁREA DE MATERNIDAD	HOSPITAL UNIVERSITARIO MARQUÉS DE VALDECILLA	5,3	2,4	2,2	1
126	"MIÉRCOLES SEMERGEN": RIESGO CARDIOVASCULAR Y AINES: EVIDENCIAS Y ALTERNATIVAS	SOCIEDAD ESPAÑOLA DE MÉDICOS DE ATENCIÓN PRIMARIA (SEMERGEN)	0,5	0,33	1,47	1
127	CONSENTIMIENTO INFORMADO, AUTONOMÍA DEL PACIENTE Y RESPONSABILIDAD MÉDICA	SERVICIO CÁNTABRO DE SALUD - FUNDACIÓN MARQUÉS DE VALDECILLA	6,5	3	2,15	1
128	CURSO DE INICIACIÓN A LA INVESTIGACIÓN-OBSERVATORIO DE SALUD PÚBLICA DE CANTABRIA	FUNDACIÓN MARQUÉS DE VALDECILLA-OSPC	4,7	2,2	2,13	1

Nº	NOMBRE DE ACTIVIDAD	PROVEEDOR	Nº CRÉDITOS	ÍNDICE CUANT.	ÍNDICE CUALIT.	Nº DE EDIC.
133	TALLER DE INHALADORES	HOSPITAL DE LAREDO	0,4	0,22	1,67	4
134	CRITERIOS DE ACTUACIÓN Y DERIVACIÓN DE LAS CEFALÉAS EN ATENCIÓN PRIMARIA. ACTUALIZACIÓN	SUBDIRECCIÓN DE DESARROLLO Y CALIDAD ASISTENCIAL. SERVICIO CÁNTABRO DE SALUD	7,2	3,2	2,25	1
137	SEMINARIO: DERMOCOSMÉTICA	COLEGIO OFICIAL DE FARMACÉUTICOS DE CANTABRIA	1,3	1,1	1,18	1
139	ACTUALIZACIÓN DE CONOCIMIENTOS EN EL BANCO DE SANGRE 2014	HOSPITAL SIERRALLANA	0,9	0,55	1,67	1
158	ABORDAJE DEL SISTEMA FASCIAL. NIVEL AVANZADO. NORMALIZACIÓN VISCERAL	FUNDACIÓN PRIVADA ESCOLES UNIVERSITARIAS GIMBERNAT	12,2	7,09	1,72	1
160	FORMACIÓN PARA AUXILIARES DE ENFERMERÍA ANTE UNA URGENCIA EN LA SALA DE HEMODINÁMICA	HOSPITAL UNIVERSITARIO MARQUÉS DE VALDECILLA	0,7	0,33	2,05	3
161	ITINERARIO DE CAPACITACIÓN BÁSICA EN SEGURIDAD DEL PACIENTE PARA ENFERMERAS DE HOSPITALIZACIÓN	GERENCIA DE ATENCIÓN ESPECIALIZADA DE LAS ÁREAS III Y IV (H. SIERRALLANA Y TRES MARES)	5,2	2,89	1,8	7
164	ENTRENAMIENTO EN LA ASISTENCIA AL NIÑO GRAVE EN URGENCIAS	HOSPITAL VIRTUAL VALDECILLA	1,7	0,7	2,43	1
165	TALLER DE SOPORTE VITAL BÁSICO PARA EQUIPOS DE ATENCIÓN PRIMARIA	GERENCIA DE ATENCIÓN PRIMARIA DE CANTABRIA	0,6	0,33	1,72	19

De las 18 solicitudes presentadas como primera edición, que no son reuniones científicas, los datos relativos a la calidad de las actividades se muestran a continuación:



Las 18 solicitudes presentadas a acreditar como primera edición en esta Comisión Permanente han superado el nivel de calidad estipulado (valor del componente cualitativo igual o superior a 1). Respecto a actividades que poseen un índice cualitativo **BAJO** (entre 1 y 1,39), en esta ocasión suponen un **5,5%**. En el nivel **MEDIO**, (entre 1,40 y 1,99), son un **44%**, y con un nivel **ALTO** de calidad (a partir de 2,00) suponen un **50%**.

→ **NOTA IMPORTANTE:** (En el caso de que se apruebe considerar un 1,40 de componente cualitativo en lugar del 1 que existe ahora, 1 de las solicitudes no hubiera sido acreditada).

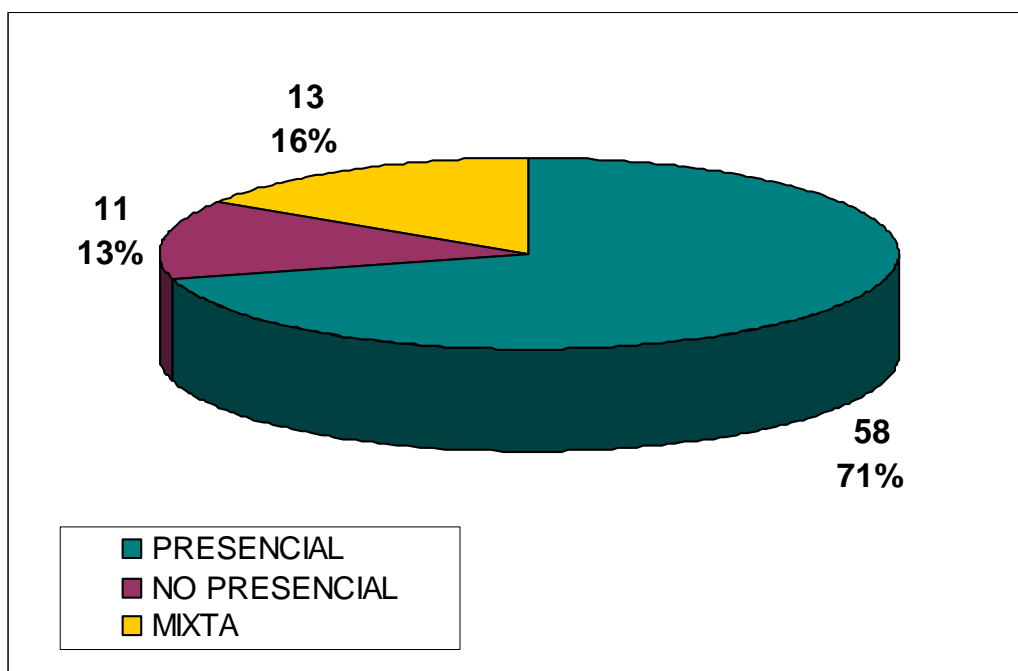
## EDICIONES SUCESIVAS (14 Solicitudes)

Nº	NOMBRE DE ACTIVIDAD	PROVEEDOR	Nº CRÉDITOS	Nº DE EXPEDIENTE	Nº DE EDIC.
154	CURSO DE SEGURIDAD DEL PACIENTE EN ANESTESIOLOGÍA	HOSPITAL VIRTUAL VALDECILLA	1,6	9.066-188/13	1
156	EL COMPLICADO MUNDO DE LA IMPLANTOLOGÍA. FORMACIÓN DE POSTGRADO. 17ª EDICIÓN	COLEGIO OFICIAL DE ODONTÓLOGOS Y ESTOMATÓLOGOS DE CANTABRIA	10,4	18.539-915/11	1
159	PRINCIPIOS DE EXPLORACIÓN, TRATAMIENTO Y MANEJO DE LOS TRASTORNOS NEURO-MÚSCULO-ESQUELÉTICOS	FUNDACIÓN PRIVADA ESCOLES UNIVERSITARIAS GIMBERNAT	12,5	5.797-126/12	1
169	CURSO ECOGRAFÍA PRÁCTICA	FUNDACIÓN PRIVADA ESCOLES UNIVERSITARIAS GIMBERNAT	1,7	10.431-206/13	1
170	GIMNASIA ABDOMINOHIPOPRESIVA	FUNDACIÓN PRIVADA ESCOLES UNIVERSITARIAS GIMBERNAT	4,1	8772-184/12	1
171	ACTUALIZACIÓN EN INTERPRETACIÓN DE PRUEBAS DE IMAGEN PARA FISIOTERAPEUTAS	FUNDACIÓN PRIVADA ESCOLES UNIVERSITARIAS GIMBERNAT	3,7	10.422-205/13	1
172	CURSO MC CONNELL PATELOFEMORAL Y EXTREMIDAD INFERIOR	FUNDACIÓN PRIVADA ESCOLES UNIVERSITARIAS GIMBERNAT	3	10.723-224/13	1
173	BASES DE LA ALIMENTACIÓN, NUTRICIÓN HUMANA Y DIETÉTICA: APLICACIÓN EN FISIOTERAPIA	FUNDACIÓN PRIVADA ESCOLES UNIVERSITARIAS GIMBERNAT	3,8	8689-177/13	1
174	INTRODUCCIÓN AL CONCEPTO BOBATH. MOVIMIENTO NORMAL	FUNDACIÓN PRIVADA ESCOLES UNIVERSITARIAS GIMBERNAT	3,8	7.356-154/13	1

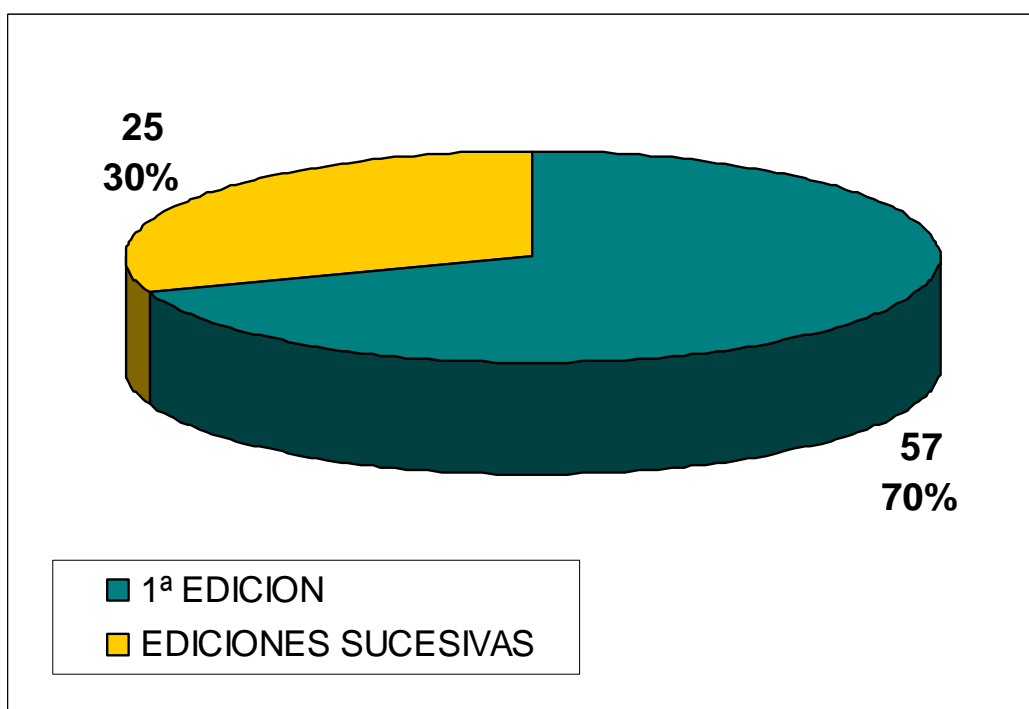
Nº	NOMBRE DE ACTIVIDAD	PROVEEDOR	Nº CRÉDITOS	Nº DE EXPEDIENTE	Nº DE EDIC.
175	INTRODUCCIÓN A INN: INTEGRACIÓN DE NEURODINÁMICA EN NEUROREHABILITACIÓN	FUNDACIÓN PRIVADA ESCOLES UNIVERSITARIAS GIMBERNAT	3,9	19.186-930/11	1
176	PUNTOS GATILLO MIOFASCIALES- MÉTODO NO INVASIVO	FUNDACIÓN PRIVADA ESCOLES UNIVERSITARIAS GIMBERNAT	10,3	10.424-208/13	1
181	CURSO DE ECOGRAFÍA PARA EL PACIENTE CRÍTICO 2ª, 3ª Y 4ª EDICIÓN	HOSPITAL UNIVERSITARIO MARQUÉS DE VALDECILLA	5,2	17.955-413/13	3
186	VENDAJE NEUROMUSCULAR. APLICACIONES MUSCULARES	ICOMED JAVIER RODRÍGUEZ PALENCIA	3,9	13.103-308/13	11
187	PROYECTO PROMETEO II: LA FUNCIÓN RENAL POSTRASPLANTE COMO MARCADOR DE SUPERVIVENCIA: ANÁLISIS DE LA EVIDENCIA	SOCIEDAD ESPAÑOLA DE TRASPLANTE (SET)	14,3	10.347-189/12	1

## CARACTERÍSTICAS DE LAS 82 ACTIVIDADES ACREDITADAS

### POR EL TIPO DE ACTIVIDAD

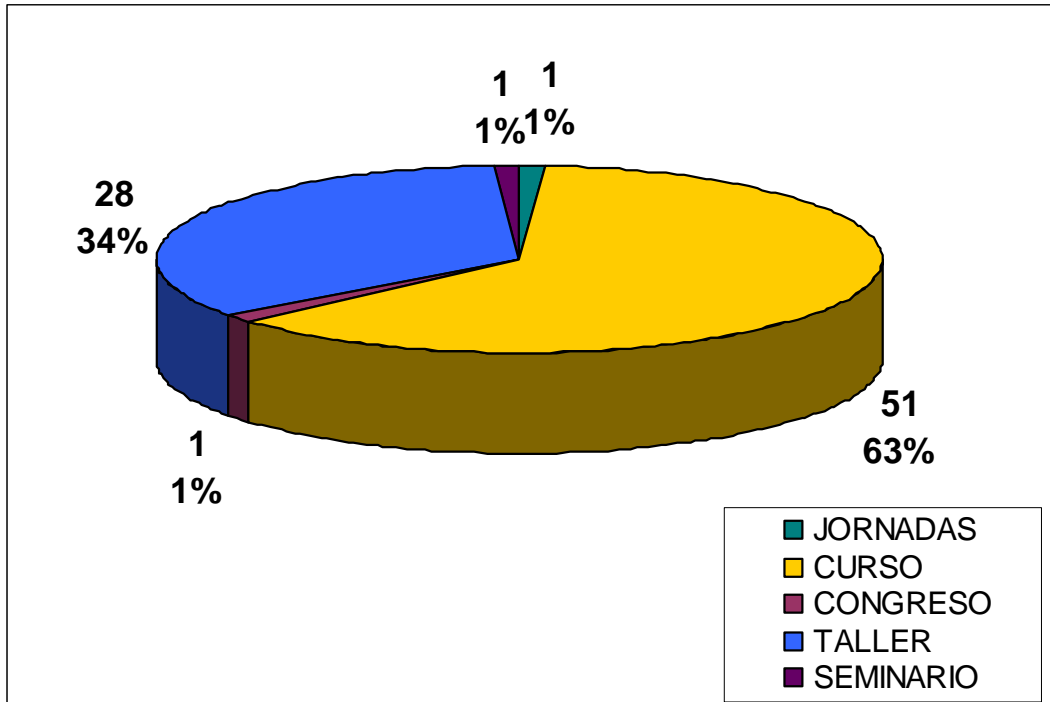


### POR NUMERO DE EDICIONES

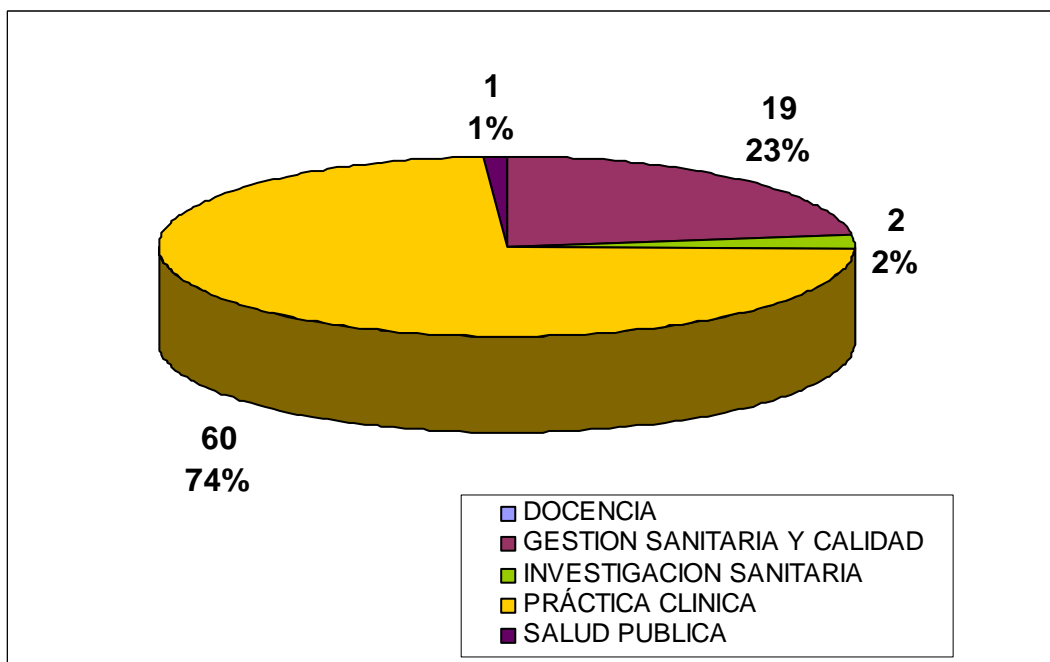




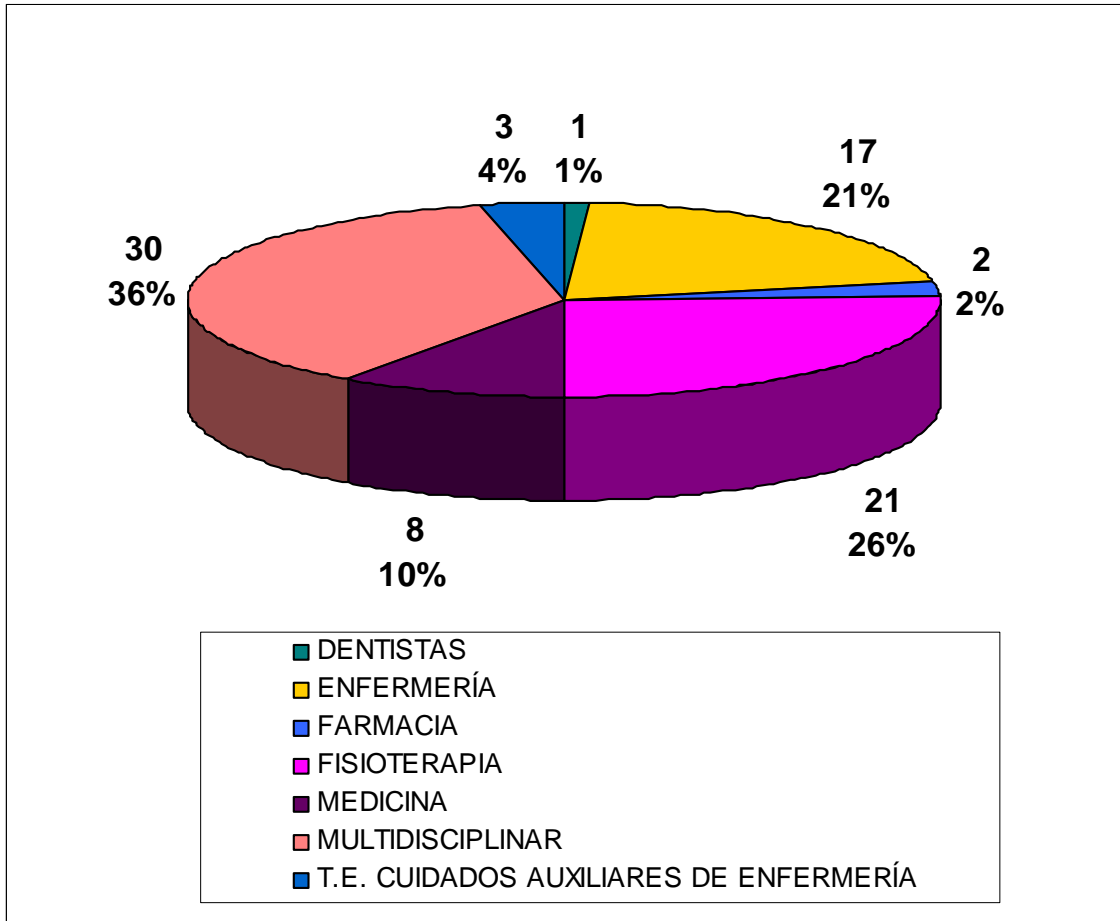
## POR EL FORMATO DE LA ACTIVIDAD



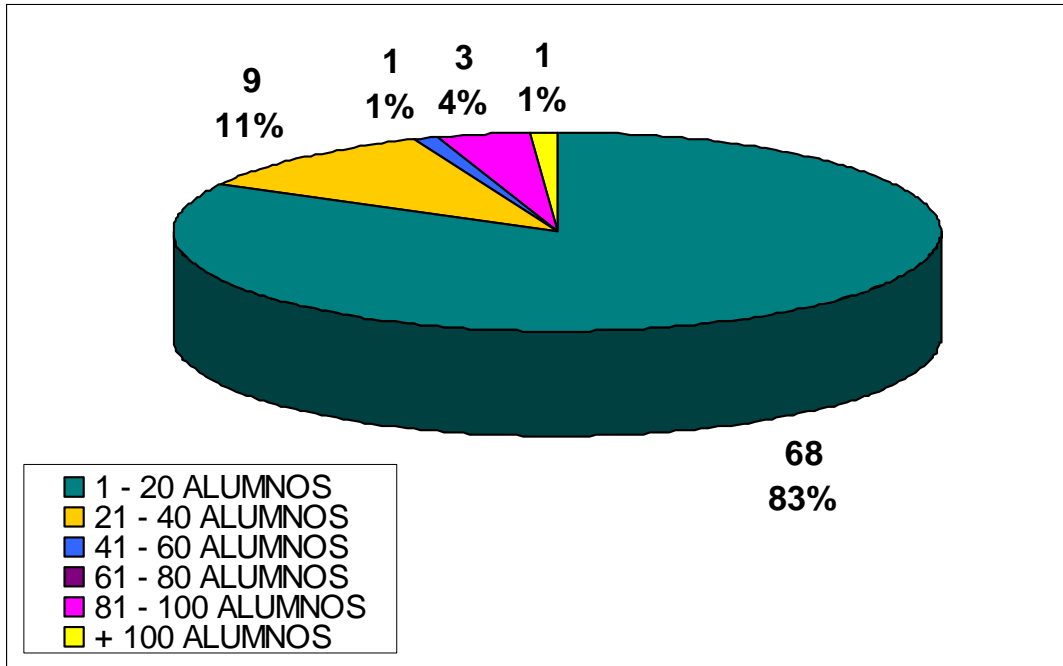
## POR EL AREA DE CONOCIMIENTO



## POR LOS PROFESIONALES A LOS QUE SE DIRIGE LA ACTIVIDAD



## POR EL NÚMERO DE ALUMNOS



## POR LA DURACIÓN EN HORAS

