

# MEMORIA DE ACTIVIDADES

**75<sup>a</sup>  
COMISIÓN PERMANENTE**

**28 de abril de 2015**

## HISTORIA DE LA CFC DE CANTABRIA

### COMISIONES PERMANENTES REALIZADAS (desde el 1 de agosto de 2008)

AÑO	2008	2009	2010	2011	2012	2013	2014	2015	TOTAL
Nº DE COMISIONES	4	10	10	12	12	12	11	4	75

### SOLICITUDES PRESENTADAS A ACREDITAR POR AÑO (desde el 1 de agosto de 2008)

AÑO	2008	2009	2010	2011	2012	2013	2014	2015	TOTAL
ACREDITADAS	92	199	308	338	403	405	457	227	2429
NO ACREDITADAS	6	6	1	3	4	1	6	0	27
DESESTIMADAS /NO ADMITIDAS	2	18	1	6	6	5	7	5	50
Total	100	223	310	347	413	411	470	232	2506

		AÑO	Nº DE COMISIÓN PERMANENTE	FECHA	ACREDI-TADAS	NO ACREDI-TADAS	DESESTI-MADAS, NO ADMITIDAS	TOTAL POR COMISIÓN
<b>RESUMEN DE DATOS POR COMISIONES PERMANENTES</b>	<b>2008</b>		1 <sup>a</sup>	29/09/2008	22	4	0	26
			2 <sup>a</sup>	24/10/2008	32	1	1	34
			3 <sup>a</sup>	19/11/2008	29	1	0	30
			4 <sup>a</sup>	15/12/2008	9	0	1	10
	<b>2009</b>		5 <sup>a</sup>	19/01/2009	22	0	11	33
			6 <sup>a</sup>	20/02/2009	20	1	2	23
			7 <sup>a</sup>	19/03/2009	21	1	0	22
			8 <sup>a</sup>	28/04/2009	21	2	0	23
			9 <sup>a</sup>	28/05/2009	10	0	3	13
			10 <sup>a</sup>	15/07/2009	9	0	1	10
			11 <sup>a</sup>	28/08/2009	18	0	1	19
			12 <sup>a</sup>	30/09/2009	18	1	0	19
			13 <sup>a</sup>	27/10/2009	34	1	0	35
			14 <sup>a</sup>	09/12/2009	26	0	0	26
	<b>2010</b>		15 <sup>a</sup>	21/01/2010	53	0	0	53
			16 <sup>a</sup>	03/03/2010	34	0	0	34
			17 <sup>a</sup>	29/03/2010	47	0	0	47
			18 <sup>a</sup>	19/04/2010	21	0	0	21
			19 <sup>a</sup>	20/05/2010	24	1	0	25
			20 <sup>a</sup>	22/06/2010	13	0	0	13
			21 <sup>a</sup>	08/09/2010	33	0	0	33
			22 <sup>a</sup>	08/10/2010	27	0	0	27
			23 <sup>a</sup>	10/11/2010	33	0	1	34
			24 <sup>a</sup>	03/12/2010	23	0	0	23
	<b>2011</b>		25 <sup>a</sup>	19/01/2011	53	0	0	53
			26 <sup>a</sup>	15/02/2011	34	0	0	34
			27 <sup>a</sup>	03/03/2011	21	0	0	21
			28 <sup>a</sup>	07/04/2011	23	0	0	23
			29 <sup>a</sup>	05/05/2011	21	0	0	21
			30 <sup>a</sup>	07/06/2011	16	0	0	16
			31 <sup>a</sup>	15/07/2011	8	0	0	8
			32 <sup>a</sup>	02/09/2011	29	0	0	29
			33 <sup>a</sup>	05/10/2011	47	0	2	49
			34 <sup>a</sup>	25/10/2011	48	2	2	52
			35 <sup>a</sup>	21/11/2011	25	0	2	27
			36 <sup>a</sup>	19/12/2011	13	1	0	14

		ÁÑO	Nº DE COMISIÓN PERMANENTE	FECHA	ACREDI-TADAS	NO ACREDI-TADAS	DESESTI-MADAS, NO ADMITIDAS	TOTAL POR COMISIÓN	
<b>RESUMEN DE DATOS POR COMISIONES PERMANENTES</b>	<b>2012</b>		37 <sup>a</sup>	18/01/2012	28	2	0	30	
			38 <sup>a</sup>	10/02/2012	45	0	0	45	
			39 <sup>a</sup>	13/03/2012	30	0	0	30	
			40 <sup>a</sup>	23/04/2012	31	1	0	32	
			41 <sup>a</sup>	21/05/2012	18	0	3	21	
			42 <sup>a</sup>	06/06/2012	55	1	0	56	
			43 <sup>a</sup>	12/07/2012	43	0	0	43	
			44 <sup>a</sup>	07/08/2012	11	0	0	11	
			45 <sup>a</sup>	12/09/2012	32	0	0	32	
			46 <sup>a</sup>	04/10/2012	35	0	1	36	
			47 <sup>a</sup>	08/11/2012	38	0	2	40	
			48 <sup>a</sup>	14/12/2012	37	0	0	37	
		<b>2013</b>		49 <sup>a</sup>	18/01/2013	39	0	2	41
			50 <sup>a</sup>	14/02/2013	33	0	0	33	
			51 <sup>a</sup>	15/03/2013	44	0	1	45	
			52 <sup>a</sup>	15/04/2013	38	0	0	38	
			53 <sup>a</sup>	17/05/2013	34	0	0	34	
			54 <sup>a</sup>	14/06/2013	20	0	1	21	
			55 <sup>a</sup>	16/07/2013	24	1	0	25	
			56 <sup>a</sup>	23/08/2013	31	0	0	31	
			57 <sup>a</sup>	24/09/2013	42	0	0	42	
			58 <sup>a</sup>	15/10/2013	30	0	1	31	
		59 <sup>a</sup>	12/11/2013	40	0	0	40		
		60 <sup>a</sup>	17/12/2013	30	0	0	30		
		<b>2014</b>		61 <sup>a</sup>	16/01/2014	33	1	0	34
	62 <sup>a</sup>		13/02/2014	36	0	2	38		
	63 <sup>a</sup>		11/03/2014	39	1	0	40		
	64 <sup>a</sup>		10/04/2014	49	0	0	49		
	65 <sup>a</sup>		16/05/2014	45	0	0	45		
	66 <sup>a</sup>		26/06/2014	35	0	0	35		
	67 <sup>a</sup>		31/07/2014	48	0	0	48		
	68 <sup>a</sup>		05/09/2014	38	0	1	39		
	69 <sup>a</sup>		09/10/2014	48	2	1	51		
	70 <sup>a</sup>		30/10/2014	39	0	1	40		
	71 <sup>a</sup>		04/12/2014	47	2	2	51		
	<b>2015</b>		72 <sup>a</sup>	23/01/2015	51	0	0	51	
		73 <sup>a</sup>	19/02/2015	50	0	2	52		
		74 <sup>a</sup>	19/03/2015	53	0	1	54		
		<b>75<sup>a</sup></b>	<b>28/04/2015</b>	<b>73</b>	<b>0</b>	<b>2</b>	<b>75</b>		
					<b>2429</b>	<b>27</b>	<b>50</b>	<b>2506</b>	
%					<b>97%</b>	<b>1%</b>	<b>2%</b>	<b>100%</b>	

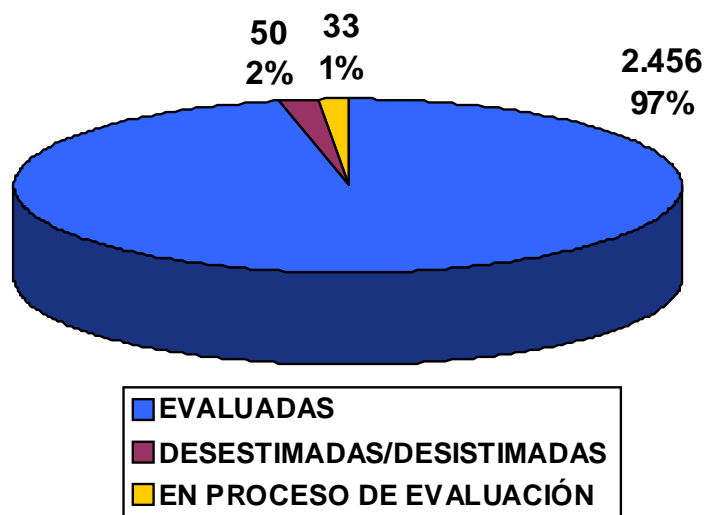
Entre el 1 de agosto de 2008 y el 28 de abril de 2015, la Secretaría Técnica de la Comisión de Formación Continuada de las Profesiones Sanitarias de la comunidad autónoma de Cantabria ha recibido un total de **2.539 solicitudes** para la acreditación de cursos de formación continuada.

Esta comisión permanente está formada por **75 actividades**, de las cuales una no ha sido admitida a trámite, por no cumplir los requisitos de acreditación respecto a las materias acreditables y otra se ha interrumpido el proceso de acreditación a petición del proveedor, habiendo resultado las otras 73 solicitudes acreditadas al haber superado el criterio de calidad establecidos a nivel nacional.

Una vez finalizada la reunión de la Comisión Permanente, los datos quedarán de esta forma:

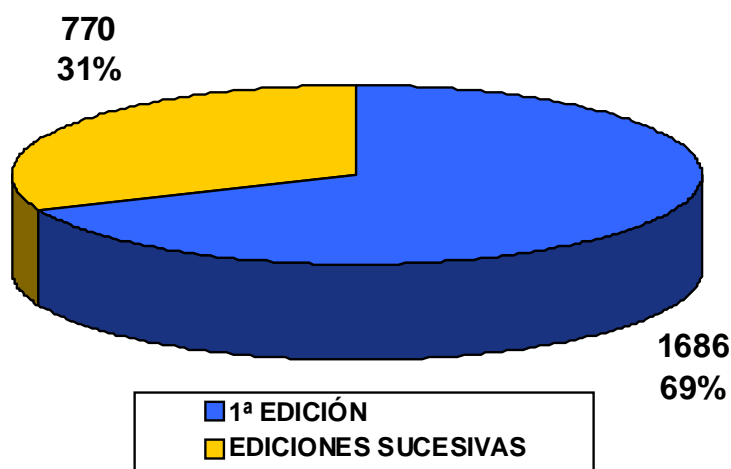
- **2.456 solicitudes**, el **97%** de las solicitudes presentadas, habrán sido sometidas al proceso de evaluación puesto que reúnen los requisitos exigidos por la comisión nacional de formación continuada, respecto a destinatarios y áreas, habrán sido acreditadas (**2.429**) o rechazadas (**27**).
- En **50 solicitudes** no ha sido así, por lo que se ha desestimado la petición de acreditación, o bien el proveedor ha renunciado a su acreditación antes de su resolución, (**2 %**).
- Un **1%**, **33 solicitudes**, estarán en proceso de evaluación.

<b>EVALUADAS</b>	<b>2.456</b>	<b>97%</b>
<b>DESESTIMADAS/DESISTIMADAS</b>	<b>50</b>	<b>2%</b>
<b>EN PROCESO DE EVALUACIÓN</b>	<b>33</b>	<b>1%</b>
	<b>2.539</b>	<b>100 %</b>



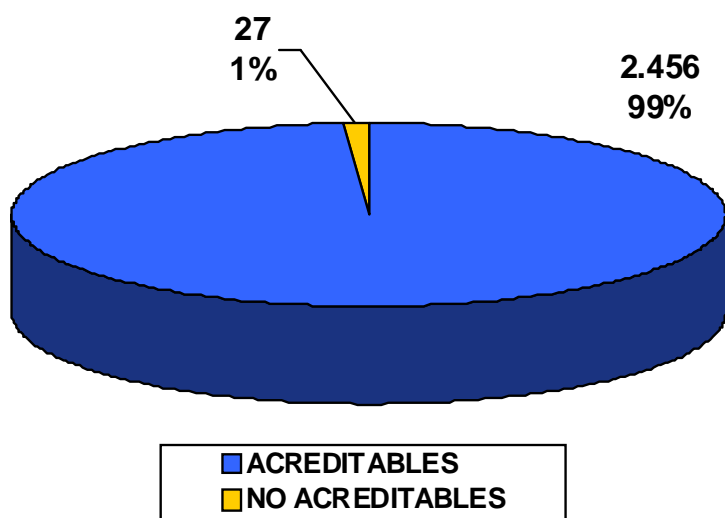
De las **2.456 solicitudes** evaluadas, **1.686 (69%)** son actividades presentadas por primera vez a acreditar (una primera edición), mientras que **770 (31%)** de las solicitudes, corresponden a ediciones sucesivas de actividades previamente acreditadas a nivel nacional o autonómico.

<b>1ª EDICIÓN</b>	<b>1.686</b>	<b>69 %</b>
<b>EDICIONES SUCESIVAS</b>	<b>770</b>	<b>31 %</b>
	<b>2.456</b>	<b>100 %</b>



Del total de solicitudes evaluadas, **2.456**, ha habido **2.429 (99%)** que han superado el proceso de acreditación, y **27 (1%)** que no lo han superado.

<b>ACREDITABLES</b>	<b>2.429</b>	<b>99%</b>
<b>NO ACREDITABLES</b>	<b>27</b>	<b>1%</b>
	<b>2.456</b>	<b>100%</b>

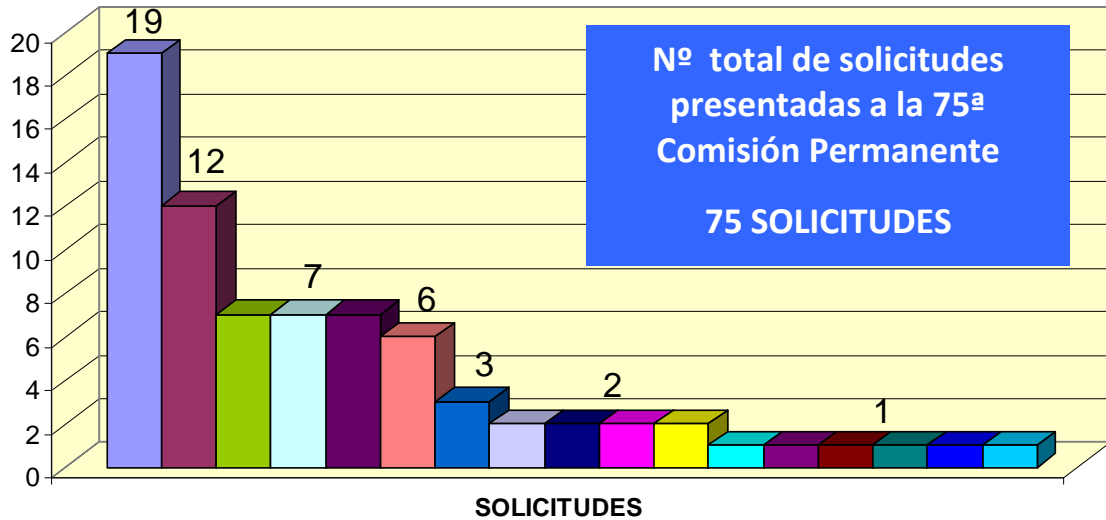


## COMISIÓN PERMANENTE

75ª Reunión  
28 de abril de 2015

### NÚMERO DE ACTIVIDADES PRESENTADAS POR ENTIDAD PROVEEDORA

PROVEEDOR	Nº DE SOLICITUDES
ACANVEPA-ASOCIACIÓN CÁNTABRA DE VETERINARIOS DE PEQUEÑOS ANIMALES	1
ANTONIO PAREJO MORA	1
ASOCIACIÓN SER JOVEN	1
AULA DE FORMACIÓN ORTODÓNTICA PARA HIGIENISTAS DENTALES	1
COLEGIO OFICIAL DE ENFERMERÍA DE CANTABRIA	7
COLEGIO OFICIAL DE FARMACÉUTICOS DE CANTABRIA	3
COLEGIO PROFESIONAL DE LOGOPEDAS DE CANTABRIA (C.P.L.C.)	1
FUNDACIÓN INSTITUTO DE INVESTIGACIÓN MARQUÉS DE VALDECILLA (IDIVAL)	2
FUNDACIÓN MARQUÉS DE VALDECILLA-OSPC	1
GERENCIA DE ATENCIÓN ESPECIALIZADA- ÁREAS DE SALUD DE TORRELAVEGA-REINOSA	7
GERENCIA DE ATENCIÓN PRIMARIA	7
HOSPITAL DE LAREDO	2
HOSPITAL SIERRALLANA	2
HOSPITAL UNIVERSITARIO MARQUÉS DE VALDECILLA	19
HOSPITAL VIRTUAL VALDECILLA	12
SEMERGEN CANTABRIA	2
SERVICIO CÁNTABRO DE SALUD. SUBDIRECCIÓN DE DESARROLLO Y CALIDAD ASISTENCIAL	6
	<b>75</b>



- HOSPITAL UNIVERSITARIO MARQUÉS DE VALDECILLA
- HOSPITAL VIRTUAL VALDECILLA
- COLEGIO OFICIAL DE ENFERMERÍA DE CANTABRIA
- GERENCIA DE ATENCIÓN ESPECIALIZADA- ÁREAS DE SALUD DE TORRELAVEGA-REINOSA
- GERENCIA DE ATENCIÓN PRIMARIA
- SERVICIO CÁNTABRO DE SALUD. SUBDIRECCIÓN DE DESARROLLO Y CALIDAD ASISTENCIAL
- COLEGIO OFICIAL DE FARMACÉUTICOS DE CANTABRIA
- FUNDACIÓN INSTITUTO DE INVESTIGACIÓN MARQUÉS DE VALDECILLA (IDIVAL)
- HOSPITAL DE LAREDO
- HOSPITAL SIERRALLANA
- SEMERGEN CANTABRIA
- ACANVEPA-ASOCIACIÓN CÁNTABRA DE VETERINARIOS DE PEQUEÑOS ANIMALES
- ANTONIO PAREJO MORA
- ASOCIACIÓN SER JOVEN
- AULA DE FORMACIÓN ORTODÓNTICA PARA HIGIENISTAS DENTALES
- COLEGIO PROFESIONAL DE LOGOPEDAS DE CANTABRIA (C.P.L.C.)
- FUNDACIÓN MARQUÉS DE VALDECILLA-OSPC



## SOLICITUDES DE ACTIVIDADES PRESENTADAS A LA 75ª COMISIÓN PERMANENTE

COMISIÓN PERMANENTE	FECHA	ACREDITADAS	NO ACREDITADAS	DESESTIMADAS NO ADMITIDAS	TOTAL COMISIÓN
<b>75ª REUNIÓN</b>	<b>28/04/2015</b>	<b>73</b>	<b>0</b>	<b>2</b>	<b>75</b>

Esta comisión permanente está formada por 75 solicitudes. Una de ellas no se ha admitido a trámite; otra ha desistido el proveedor a su acreditación, resultando el resto acreditadas.

### SOLICITUDES DESESTIMADA /NO ADMITIDAS ..... 2

Nº	NOMBRE DE ACTIVIDAD	PROVEEDOR	RESULTADO	MOTIVO
<b>71</b>	LECTURA CRÍTICA: DEL ECA A LA RECOMENDACIÓN	GERENCIA DE ATENCIÓN PRIMARIA	<b>DESESTIMADA</b>	RENUNCIA DEL PROVEEDOR PREVIA A SU ACREDITACION
<b>163</b>	JORNADA FORMATIVA: LA CREACIÓN DE UN PERFUME: ESENCIA Y PERSONALIDAD	COLEGIO OFICIAL DE FARMACÉUTICOS DE CANTABRIA	<b>NO ADMITIDA A TRÁMITE POR EL CONTENIDO</b>	NO SE INCLUYE ENTRE LAS MATERIAS ACREDITABLES

Las 73 solicitudes acreditadas se corresponden con 137 actividades, ya que dentro de dichas solicitudes hay 64 actividades sucesivas.

<b>SOLICITUDES PRESENTADAS</b>	<b>73</b>
<b>EDICIONES SUCEASIVAS DENTRO DE LA SOLICITUD</b>	<b>64</b>
<b>TOTAL</b>	<b>137 ACTIVIDADES</b>

## SOLICITUDES ACREDITADAS ..... 73

### JORNADAS, CONGRESOS Y SESIONES CLÍNICAS (11 Solicitudes)

A partir del 08/11/2012, se aplican unos nuevos criterios de acreditación basados en un procedimiento estandarizado para las reuniones científicas (congresos y jornadas), y para las sesiones clínicas. En esta ocasión hay:

Nº	NOMBRE DE ACTIVIDAD	PROVEEDOR	Nº CRÉDITOS	TIPO DE ACTIVIDAD
105	XIV CONGRESO NACIONAL Y IX INTERNACIONAL DE HISTORIA DE LA ENFERMERÍA	COLEGIO OFICIAL DE ENFERMERÍA DE CANTABRIA	1	CONGRESO
108	FORO DE INVESTIGACIÓN BIOMÉDICA DE CANTABRIA	FUNDACIÓN INSTITUTO DE INVESTIGACIÓN MARQUÉS DE VALDECILLA (IDIVAL)	3,8 TOTAL	SESIONES CLINICAS (0,2 POR SESION)
131	MEJORA TUS COMPETENCIAS 3.3- HEMOFILTRACIÓN VENO-VENOSA CONTINUA	HOSPITAL UNIVERSITARIO MARQUÉS DE VALDECILLA	0,2	SESIONES CLINICAS
132	GARANTÍA EN LOS PROCESOS DE ESTERILIZACIÓN	HOSPITAL UNIVERSITARIO MARQUÉS DE VALDECILLA	0,3	SESIONES CLINICAS
135	ACTUALIZACIÓN EN LA VACUNACIÓN DEL ADULTO	COLEGIO OFICIAL DE ENFERMERÍA DE CANTABRIA	0,3	JORNADA
148	JORNADA FORMATIVA: ACTUALIZACIÓN EN SALUD GASTROINTESTINAL: MICROBIOTA, PROBIÓTICOS Y PREBIÓTICOS	COLEGIO OFICIAL DE FARMACÉUTICOS DE CANTABRIA	0,4	JORNADA
156	ACTUALIZACIÓN Y NUEVOS AVANCES EN NUTRICIÓN INFANTIL	COLEGIO OFICIAL DE FARMACÉUTICOS DE CANTABRIA	0,2	JORNADA

Nº	NOMBRE DE ACTIVIDAD	PROVEEDOR	Nº CRÉDITOS	TIPO DE ACTIVIDAD
157	4º CONGRESO ACANVEPA: ACTUALIZACIÓN EN MEDICINA INTERNA CANINA Y FELINA	ACANVEPA-ASOCIACIÓN CÁNTABRA DE VETERINARIOS DE PEQUEÑOS ANIMALES	1,2	CONGRESO
161	XI JORNADA DE ACTUALIZACIÓN MÉDICO-QUIRÚRGICA: CIRUGÍA METABÓLICA ¿CUÁNDO SE OPERA LA DIABETES?	GERENCIA DE ATENCIÓN ESPECIALIZADA ÁREAS DE SALUD TORRELAVEGA- REINOSA (HOSPITALES SIERRALLANA Y TRES MARES)	0,7	JORNADA
166	PRIMERAS JORNADAS MULTIDISCIPLINARES DE ACTUALIZACIÓN PARA MÉDICOS DE ATENCIÓN PRIMARIA	GERENCIA DE ATENCIÓN ESPECIALIZADA ÁREAS DE SALUD DE TORRELAVEGA- REINOSA: HOSPITAL DE SIERRALLANA Y TRES MARES	0,6	JORNADA
171	3ª JORNADA "RESULTADOS DE COOPERACIÓN EN EL ÁMBITO DE LA SALUD	SUBDIRECCIÓN DE DESARROLLO Y CALIDAD ASISTENCIAL DEL SERVICIO CÁNTABRO DE SALUD	0,3	JORNADA

## 1ª EDICIÓN (34 Solicitudes)

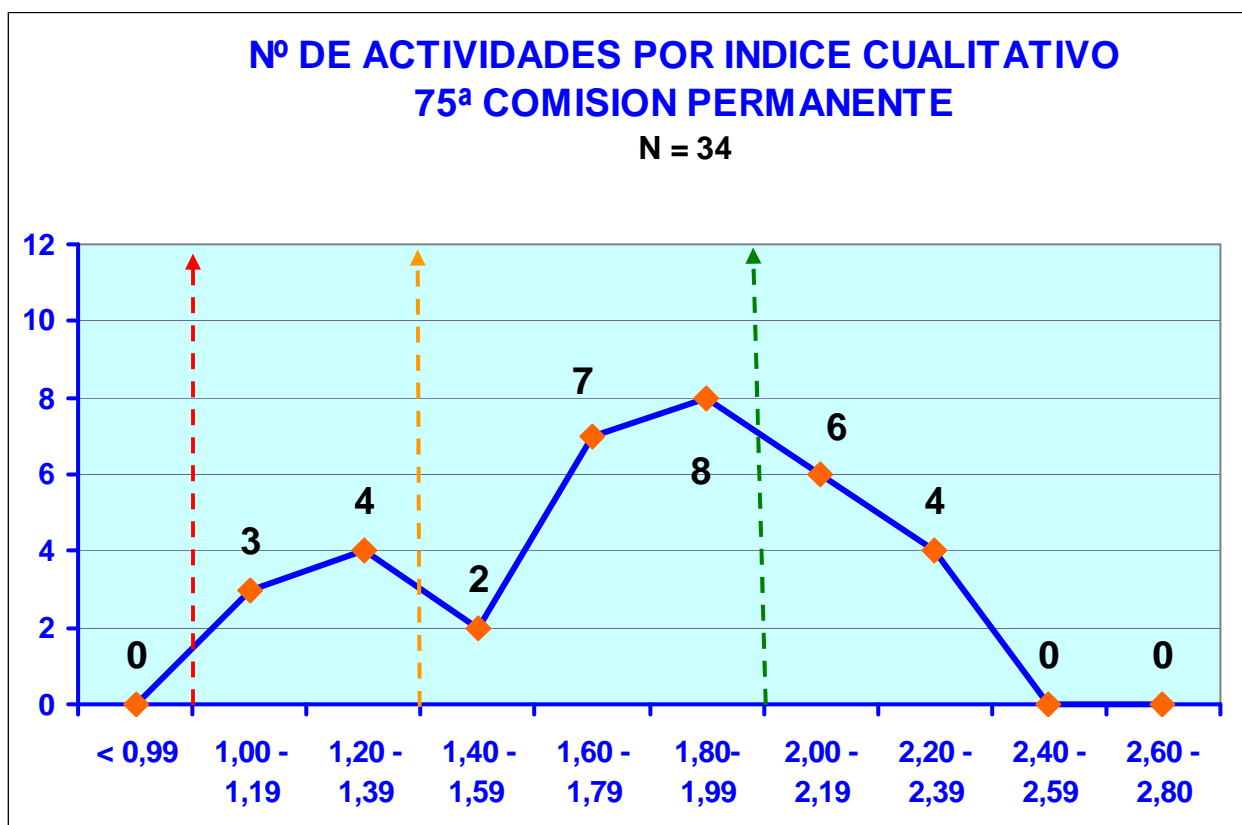
Nº	NOMBRE DE ACTIVIDAD	PROVEEDOR	Nº CRÉDITOS	ÍNDICE CUANT.	ÍNDICE CUALIT.	Nº DE EDIC.
30	ACTUALIZACIÓN EN ENFERMERÍA ONCOLÓGICA PARA HOSPITAL DE DÍA MÉDICO	HOSPITAL SIERRALLANA	1,3	0,77	1,75	1
32	TALLER PATOLOGÍA MÁXILO-FACIAL PARA PROFESIONALES DEL SUAP	SEMERGEN CANTABRIA	0,4	0,31	1,2	1
41	SUJECIONES EN ANCIANOS. PREVENCIÓN Y MANEJO	COLEGIO OFICIAL DE ENFERMERÍA DE CANTABRIA	1,9	1,32	1,42	1
42	ENFERMEDADES TROPICALES DESATENDIDAS (ETD). VACUNACIÓN EN VIAJES INTERNACIONALES	COLEGIO OFICIAL DE ENFERMERÍA DE CANTABRIA	3,3	1,76	1,85	1
52	PROGRAMA DE ENTRENAMIENTO EN EL MANEJO DE EVENTOS CRÍTICOS EN ANESTESIOLOGÍA	HOSPITAL VIRTUAL VALDECILLA	2,1	1,1	1,87	1
53	TÉCNICA DE TIEMPO REAL EN BRAQUITERAPIA DE BAJA TASA DE DOSIS (HDR) PARA TUMORES PROSTÁTICOS	HOSPITAL VIRTUAL VALDECILLA	3,7	1,93	1,94	2
62	ENTRENAMIENTO TEÓRICO-PRÁCTICO EN DISECCIÓN ENDOSCÓPICA SUBMUCOSA	HOSPITAL VIRTUAL VALDECILLA	4,5	2,2	2,03	1
63	ACTUALIZACIÓN DE CUIDADOS ENFERMEROS EN SOPORTE VITAL AVANZADO	COLEGIO OFICIAL DE ENFERMERÍA DE CANTABRIA	5	2,4	2,07	1
64	CURSO DE ELECTROENCEFALOGRAFÍA	HOSPITAL VIRTUAL VALDECILLA	3,3	1,76	1,87	1

Nº	NOMBRE DE ACTIVIDAD	PROVEEDOR	Nº CRÉDITOS	ÍNDICE CUANT.	ÍNDICE CUALIT.	Nº DE EDIC.
65	CURSO DE SEGURIDAD DEL PACIENTE EN ANESTESIOLOGÍA	HOSPITAL VIRTUAL VALDECILLA	1,8	0,96	1,87	2
70	ACTUALIZACIÓN EN EL MANEJO DEL PACIENTE CON ENFERMEDAD RENAL CRÓNICA	GERENCIA DE ATENCIÓN PRIMARIA	0,5	0,33	1,4	3
72	NUEVO CURSO DE OXIGENACIÓN CON MEMBRANA EXTRACORPÓREA (ECMO): ENFOQUE MULTIDISCIPLINAR. ABORDAJE GLOBAL	HOSPITAL UNIVERSITARIO MARQUÉS DE VALDECILLA	5	2,24	2,22	2
75	ABORDAJE ENFERMERO DEL PACIENTE CON PROBLEMAS DE HABLA	COLEGIO OFICIAL DE ENFERMERÍA DE CANTABRIA	0,4	0,28	1,33	1
76	ACTUALIZACIÓN DE CONOCIMIENTOS EN EL BANCO DE SANGRE 2015	HOSPITAL SIERRALLANA	1,9	1,1	1,72	1
77	CUIDADOS DEL PACIENTE CON PROBLEMAS RESPIRATORIOS: VENTILACIÓN MECÁNICA NO INVASIVA (VMNI) Y DRENAJE PLEURAL	GERENCIA DE ATENCIÓN ESPECIALIZADA DE LAS ÁREAS DE SALUD DE TORRELAVEGA-REINOSA	0,4	0,41	1,08	3
78	CUIDADOS DEL PACIENTE CON PROBLEMAS RESPIRATORIOS: VENTILACIÓN MECÁNICA NO INVASIVA (VMNI) Y DRENAJE PLEURAL	GERENCIA DE ATENCIÓN ESPECIALIZADA ÁREAS DE SALUD TORRELAVEGA-REINOSA (HOSPITALES SIERRALLANA Y TRES MARES)	0,3	0,33	1,05	3
84	ACTUALIZACIÓN DE CONOCIMIENTOS Y CUIDADOS DEL PACIENTE CON ESTOMA	HOSPITAL DE LAREDO	0,6	0,44	1,28	1
86	TALLER PATOLOGÍA TRAUMÁTICA PARA PROFESIONALES DEL SUAP	SEMERGEN CANTABRIA	0,4	0,31	1,17	1
88	ABORDAJE SEGURO AL PACIENTE CON SOSPECHA O CONFIRMACIÓN DE INFECCIÓN POR VIRUS ÉBOLA	HOSPITAL UNIVERSITARIO MARQUÉS DE VALDECILLA	7,8	3,5	2,22	2

Nº	NOMBRE DE ACTIVIDAD	PROVEEDOR	Nº CRÉDITOS	ÍNDICE CUANT.	ÍNDICE CUALIT.	Nº DE EDIC.
89	SESIÓN RECORDATORIA: ABORDAJE SEGURO AL PACIENTE CON SOSPECHA O CONFIRMACIÓN DE INFECCIÓN POR VIRUS ÉBOLA	HOSPITAL UNIVERSITARIO MARQUÉS DE VALDECILLA	1,4	0,66	2,18	7
90	COMUNICACIÓN EFICAZ ENFERMERA/PACIENTE	HOSPITAL UNIVERSITARIO MARQUÉS DE VALDECILLA	0,6	0,33	1,78	2
94	MANEJO DE UN DESFIBRILADOR	HOSPITAL UNIVERSITARIO MARQUÉS DE VALDECILLA	0,4	0,22	1,7	1
98	CENTROS DE EXCELENCIA. LÍPIDOS (8ª EDICIÓN)	HOSPITAL UNIVERSITARIO MARQUÉS DE VALDECILLA	1,8	1,1	1,62	1
100	ENTRENAMIENTO PARA INSTRUCTORES: LA SIMULACIÓN COMO HERRAMIENTA DOCENTE	HOSPITAL VIRTUAL VALDECILLA	7,1	3,18	2,22	1
101	PROGRAMA DE ENTRENAMIENTO BÁSICO EN ENDOSCOPIA DIGESTIVA BAJA	HOSPITAL VIRTUAL VALDECILLA	1,7	0,88	1,97	2
120	MANEJO DE LA CARGA BACTERIANA EN LAS HERIDAS CRÓNICAS	GERENCIA DE ATENCIÓN PRIMARIA	0,8	0,44	1,73	2
121	CURSO BÁSICO SOBRE GERIATRÍA Y CUIDADOS EN EL ADULTO MAYOR	GERENCIA DE ATENCIÓN PRIMARIA	4,2	2,2	1,9	1
122	ACTUALIZACIÓN EN EL MANEJO DEL ADULTO MAYOR EN ATENCIÓN PRIMARIA	GERENCIA DE ATENCIÓN PRIMARIA	2,5	1,32	1,9	1
125	VENDAJES FUNCIONALES PARA URGENCIAS HOSPITALARIAS Y DE ATENCIÓN PRIMARIA	SERVICIO CÁNTABRO DE SALUD. SUBDIRECCIÓN DE DESARROLLO Y CALIDAD ASISTENCIAL	4,9	2,2	2,22	1

Nº	NOMBRE DE ACTIVIDAD	PROVEEDOR	Nº CRÉDITOS	ÍNDICE CUANT.	ÍNDICE CUALIT.	Nº DE EDIC.
130	CURSO DE NORMAS DE BUENA PRÁCTICA CLÍNICA	FUNDACIÓN INSTITUTO DE INVESTIGACIÓN MARQUÉS DE VALDECILLA (IDIVAL)	2,2	1,1	2	1
137	PRESIÓN INTRACRANEAL (PIC) Y MANEJO DEL DRENAJE VENTRICULAR EXTERNO (DVE)	HOSPITAL UNIVERSITARIO MARQUÉS DE VALDECILLA	0,9	0,44	2,08	3
139	TERAPIA DE COMPRESIÓN: TALLER PRÁCTICO	GERENCIA DE ATENCIÓN PRIMARIA	0,3	0,22	1,37	2
150	INTRODUCCIÓN A LA INVESTIGACIÓN CUALITATIVA	FUNDACIÓN MARQUÉS DE VALDECILLA-OSPC	4,5	2,2	2,03	1
158	TAPING PARA LOGOPEDAS	COLEGIO PROFESIONAL DE LOGOPEDAS DE CANTABRIA (C.P.L.C.)	1,7	0,99	1,75	1

De las 34 solicitudes presentadas como primera edición, que no son reuniones científicas, los datos relativos a la calidad de las actividades se muestran a continuación:



Todas las solicitudes presentadas a acreditar como primera edición en esta Comisión Permanente han superado el nivel de calidad estipulado (valor del componente cualitativo igual o superior a 1).

Respecto a actividades que poseen un índice cualitativo **BAJO** (entre 1 y 1,39), en esta ocasión suponen un **21%**. En el nivel **MEDIO**, (entre 1,40 y 1,99), son un **50%**, y con un nivel **ALTO** de calidad (a partir de 2,00) suponen un **29%**.



## EDICIONES SUCESIVAS (28 Solicitudes)

Nº	NOMBRE DE ACTIVIDAD	PROVEEDOR	Nº CRÉDITOS	Nº DE EXPEDIENTE	Nº DE EDIC.
74	CÓMO APRENDER A MANEJAR PACIENTES CON PATOLOGÍA DEL APARATO LOCOMOTOR: CURSO TEÓRICO-PRÁCTICO. 2015	HOSPITAL UNIVERSITARIO MARQUÉS DE VALDECILLA	2,3	11.160-209/14	1
103	TALLER DE METODOLOGÍA ENFERMERA NANDA-NIC-NOC	GERENCIA DE ATENCIÓN PRIMARIA	1,8	11.589-217/14	1
104	"ATENCIÓN AL PARTO DE URGENCIA" TALLER BÁSICO TEÓRICO-PRÁCTICO	COLEGIO OFICIAL DE ENFERMERÍA DE CANTABRIA	0,6	4.086-86/14	1
111	II CURSO DE ESCISIÓN TOTAL MESORRECTAL TRANSANAL	HOSPITAL VIRTUAL VALDECILLA	3,7	15.231-336/14	1
112	ENTRENAMIENTO EN EL MANEJO DE EVENTOS CRÍTICOS EN LA UNIDAD DE CUIDADOS INTENSIVOS	HOSPITAL VIRTUAL VALDECILLA	1,4	21.780-477/14	7
113	CURSO CLÍNICO-EXPERIMENTAL DE CIRUGÍA LAPAROSCÓPICA COLORRECTAL	HOSPITAL VIRTUAL VALDECILLA	7,7	21.774-471/14	1
114	ENTRENAMIENTO EN EL MANEJO DE PACIENTES CON SÍNDROME CORONARIO AGUDO EN EL SERVICIO DE URGENCIAS	HOSPITAL VIRTUAL VALDECILLA	2,3	13.283-277/14	2
118	PROGRAMA DE ENTRENAMIENTO EN EL MANEJO DE DISPOSITIVOS DE SOPORTE CIRCULATORIO TIPO ECMO	HOSPITAL VIRTUAL VALDECILLA	1,9	1.209-16/14	2

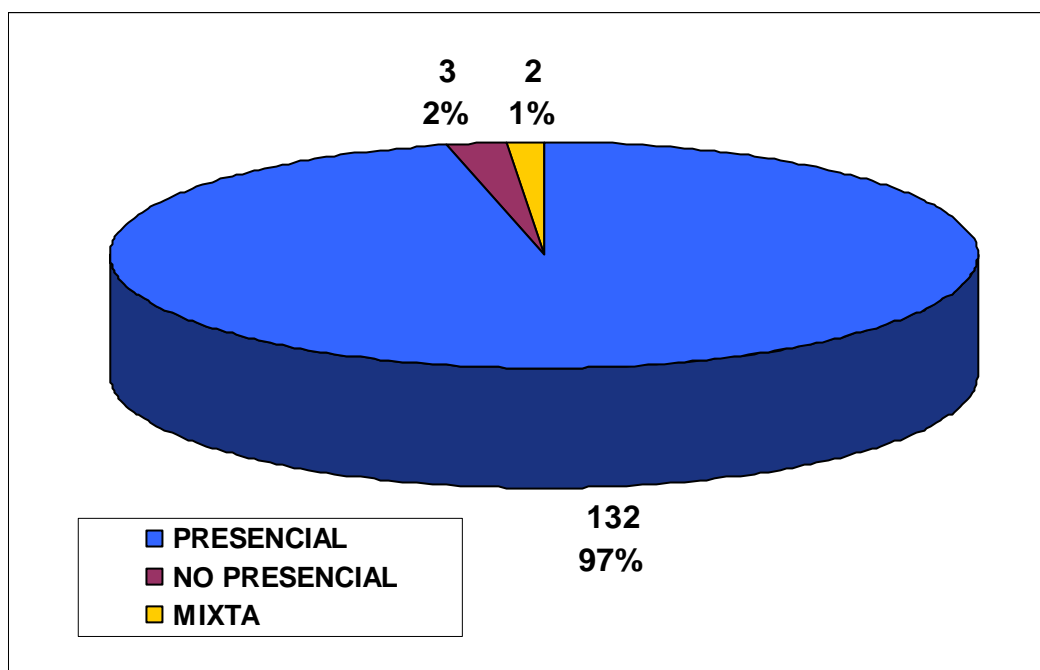
Nº	NOMBRE DE ACTIVIDAD	PROVEEDOR	Nº CRÉDITOS	Nº DE EXPEDIENTE	Nº DE EDIC.
127	NUEVAS EXPECTATIVAS EN EL MANEJO DE LOS PACIENTES CON ARTRITIS REUMATOIDE (2ª EDICIÓN)	HOSPITAL UNIVERSITARIO MARQUÉS DE VALDECILLA	1,1	20.083-422/14	2
128	ECOGRAFÍA MÚSCULO-ESQUELÉTICA	ANTONIO PAREJO MORA	2,8	8.204-163/14	1
134	LOS 5 MOMENTOS PARA LA HIGIENE DE MANOS	HOSPITAL UNIVERSITARIO MARQUÉS DE VALDECILLA	0,5	2.177-44/15	3
141	CURSO TEÓRICO-PRÁCTICO DE ORTODONCIA PARA HIGIENISTAS DENTALES	AULA DE FORMACIÓN ORTODÓNTICA PARA HIGIENISTAS DENTALES	3,6	13.989-324/13	1
147	INDICACIÓN Y APLICACIÓN DE PRODUCTOS PARA LA PREVENCIÓN Y TRATAMIENTO DE HERIDAS CRÓNICAS	GERENCIA DE ATENCIÓN ESPECIALIZADA ÁREAS DE SALUD 3 Y 4. HOSPITAL SIERRALLANA	0,6	19.633-411/14	1
149	URGENCIAS OBSTÉTRICAS PARA AUXILIARES DE ENFERMERÍA	HOSPITAL DE LAREDO	0,5	907-11/15	1
151	ACTUACIÓN ANTE UN POTENCIAL DONANTE EN ASISTOLIA (TIPO II DE MAASTRICHT) EN LA UNIDAD DE CUIDADOS INTENSIVOS GENERALES	HOSPITAL UNIVERSITARIO MARQUÉS DE VALDECILLA	0,3	1563-31/15	15
152	ACTUALIZACIÓN EN EL MANEJO DEL PACIENTE CON ICTUS	SUBDIRECCIÓN DE DESARROLLO Y CALIDAD ASISTENCIAL DEL SERVICIO CÁNTABRO DE SALUD	10,2	4.584-96/14	1

Nº	NOMBRE DE ACTIVIDAD	PROVEEDOR	Nº CRÉDITOS	Nº DE EXPEDIENTE	Nº DE EDIC.
153	PROFILAXIS DE LA ENFERMEDAD TROMBOEMBÓLICA	SUBDIRECCIÓN DE DESARROLLO Y CALIDAD ASISTENCIAL DEL SERVICIO CÁNTABRO DE SALUD	10,3	4.581-93/14	1
154	ATENCIÓN AL PACIENTE EN SITUACIÓN DE VULNERABILIDAD	SUBDIRECCIÓN DE DESARROLLO Y CALIDAD ASISTENCIAL DEL SERVICIO CÁNTABRO DE SALUD	8,1	11.961-244/14	1
155	HIGIENE DE MANOS DURANTE LA ATENCIÓN SANITARIA	SUBDIRECCIÓN DE DESARROLLO Y CALIDAD ASISTENCIAL DEL SERVICIO CÁNTABRO DE SALUD	4,8	12.587-263/14	1
160	BÚSQUEDA BIBLIOGRÁFICA BÁSICA A TRAVÉS DE LA BIBLIOTECA "MARQUESA DE PELAYO"	HOSPITAL UNIVERSITARIO MARQUÉS DE VALDECILLA	1,7	3.981-81/14	2
164	PROTOCOLO DE ACTUACIÓN FRENTE A CASOS SOSPECHOSOS DE ENFERMEDAD POR VIRUS ÉBOLA (EVE)	GERENCIA DE ATENCIÓN ESPECIALIZADA ÁREAS DE SALUD 3 Y 4. HOSPITAL SIERRALLANA	0,6	21.419-447/14	3
169	APLICACIÓN DE PLANES DE CUIDADOS EN EL PROGRAMA INFORMÁTICO "GACELA CARE"	GERENCIA DE ATENCIÓN ESPECIALIZADA ÁREAS DE SALUD 3 Y 4. HOSPITAL SIERRALLANA	1,5	20.758-433/14	4
174	PRIMEROS AUXILIOS, SOPORTE VITAL BÁSICO Y DESFIBRILACIÓN SEMIAUTOMÁTICA	ASOCIACIÓN SER JOVEN	5	15.610-344/14	1
175	FORMACIÓN EN DONACIÓN Y TRASPLANTE DE ÓRGANOS	HOSPITAL UNIVERSITARIO MARQUÉS DE VALDECILLA	2,2	1670-31/14	2

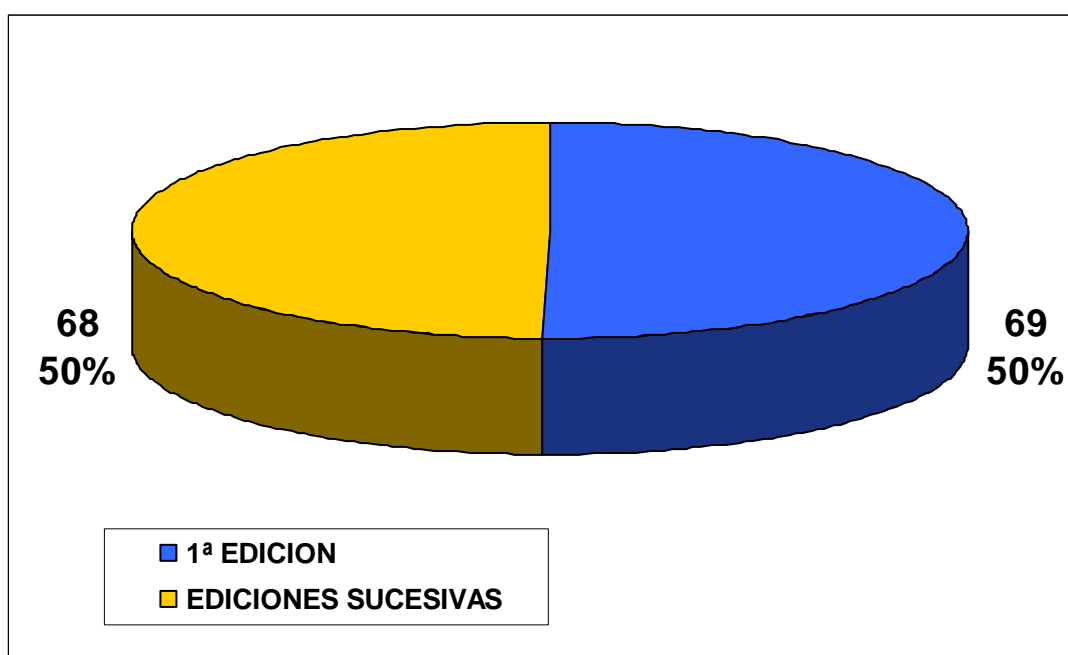
Nº	NOMBRE DE ACTIVIDAD	PROVEEDOR	Nº CRÉDITOS	Nº DE EXPEDIENTE	Nº DE EDIC.
177	ACOGIDA A ENFERMEROS/AS Y AUXILIARES DE ENFERMERÍA DE NUEVA INCORPORACIÓN EN EL ÁREA QUIRÚRGICA	HOSPITAL UNIVERSITARIO MARQUÉS DE VALDECILLA	1,1	5.214-129/13	3
178	ACOGIDA A AUXILIARES DE ENFERMERÍA DE NUEVA INCORPORACIÓN EN CARDIOLOGÍA DE CRÍTICOS	HOSPITAL UNIVERSITARIO MARQUÉS DE VALDECILLA	0,7	5.203-122/13	3
179	ACOGIDA A ENFERMEROS/AS DE NUEVA INCORPORACIÓN EN CARDIOLOGÍA DE CRÍTICOS	HOSPITAL UNIVERSITARIO MARQUÉS DE VALDECILLA	0,8	5.202-121/13	3
180	ACOGIDA A ENFERMEROS/AS Y AUXILIARES DE ENFERMERÍA DE NUEVA INCORPORACIÓN AL SERVICIO DE URGENCIAS DEL HUMV	HOSPITAL UNIVERSITARIO MARQUÉS DE VALDECILLA	1	5.951-122/14	3

## CARACTERÍSTICAS DE LAS 137 ACTIVIDADES ACREDITADAS

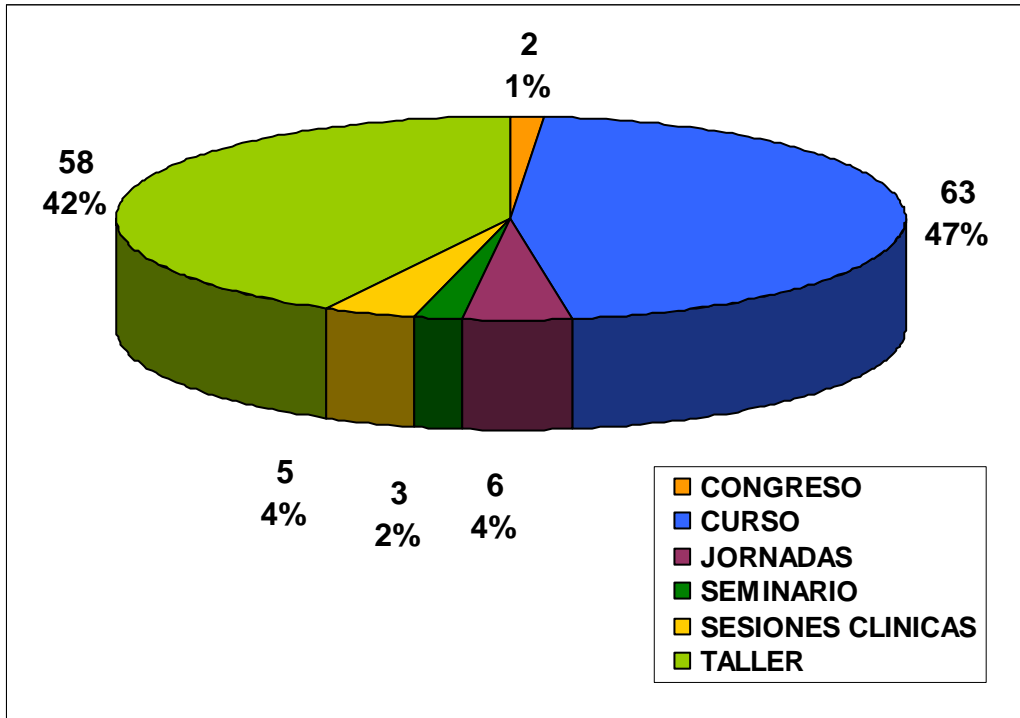
### POR EL TIPO DE ACTIVIDAD



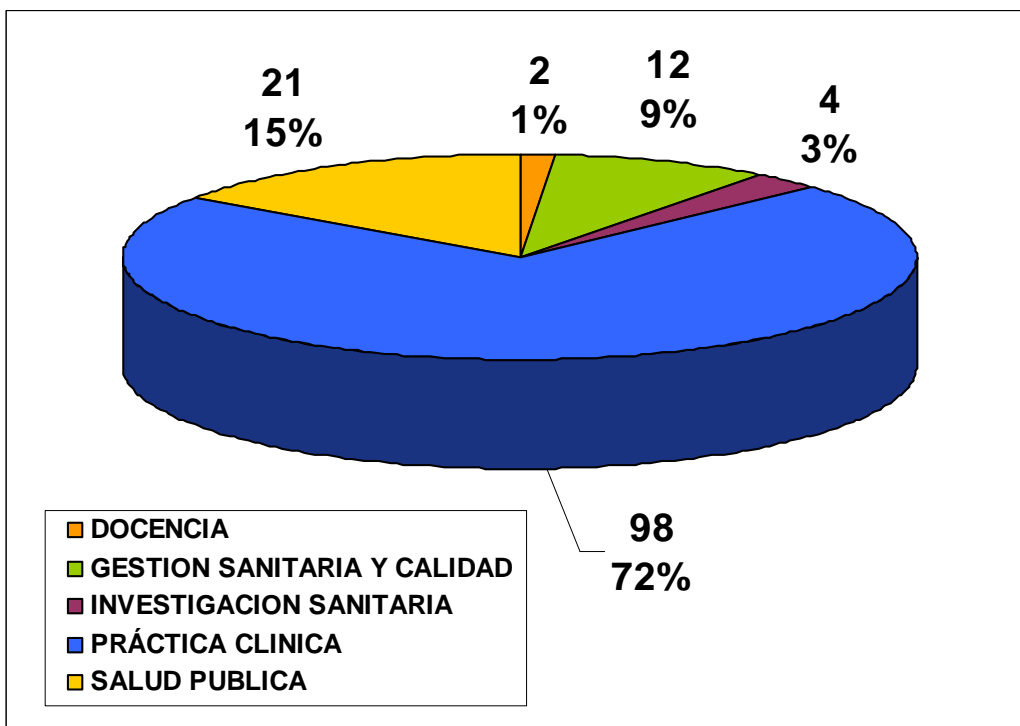
### POR NUMERO DE EDICIONES



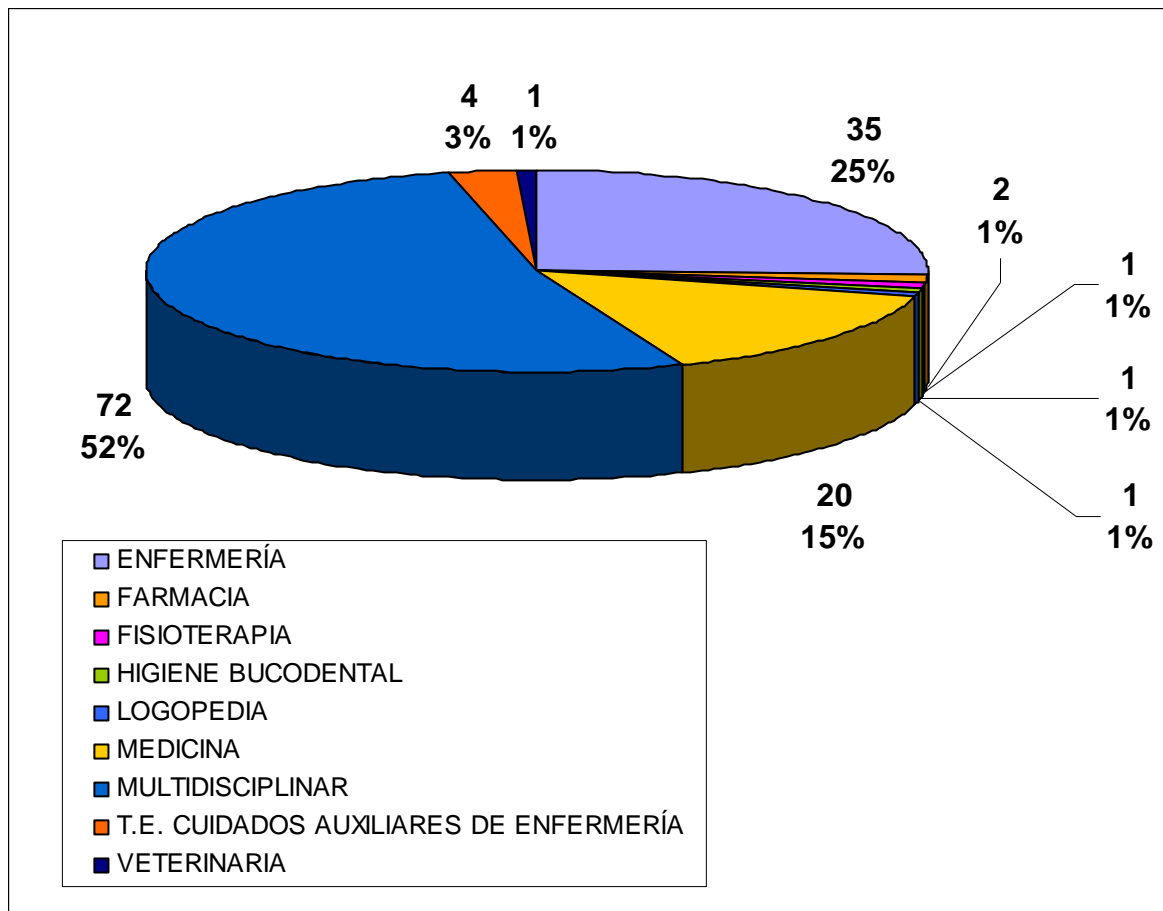
## POR EL FORMATO DE LA ACTIVIDAD



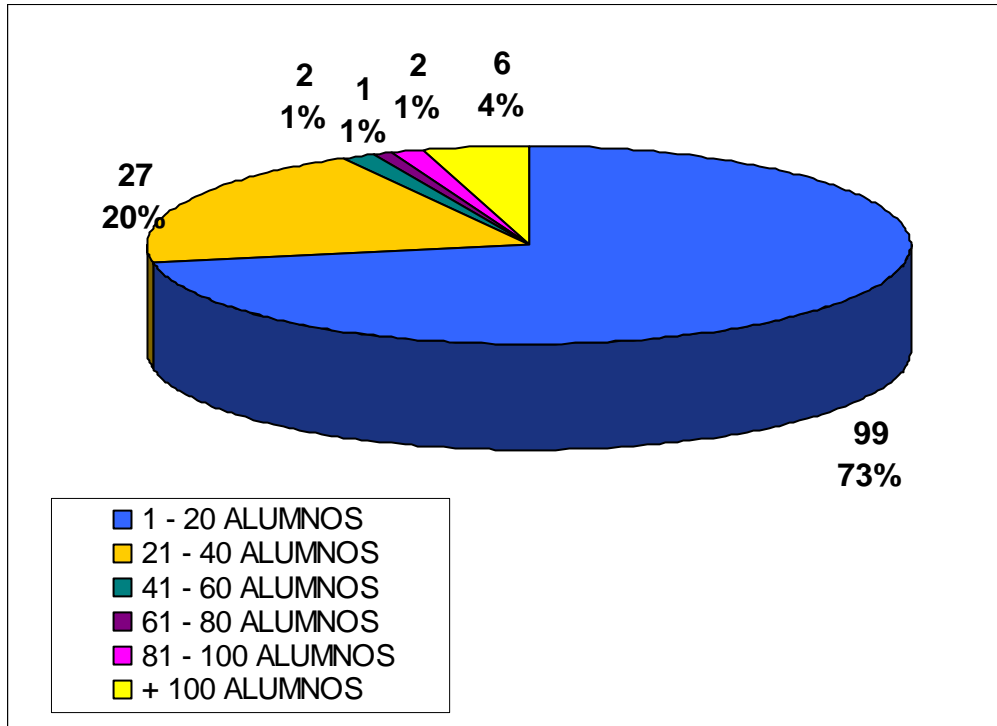
## POR EL AREA DE CONOCIMIENTO



## POR LOS PROFESIONALES A LOS QUE SE DIRIGE LA ACTIVIDAD



## POR EL NÚMERO DE ALUMNOS



## POR LA DURACIÓN EN HORAS

