

# MEMORIA DE ACTIVIDADES

90<sup>a</sup>  
COMISIÓN PERMANENTE

23 de septiembre de 2016

## HISTORIA DE LA CFC DE CANTABRIA

### COMISIONES PERMANENTES REALIZADAS (desde el 1 de agosto de 2008)

AÑO	2008	2009	2010	2011	2012	2013	2014	2015	2016	TOTAL
Nº DE COMISIONES	4	10	10	12	12	12	11	10	9	90

### SOLICITUDES PRESENTADAS A ACREDITAR POR AÑO (desde el 1 de agosto de 2008)

AÑO	2008	2009	2010	2011	2012	2013	2014	2015	2016	TOTAL
ACREDITADAS	92	199	308	338	403	405	457	513	344	3059
NO ACREDITADAS	6	6	1	3	4	1	6	1	2	30
DESESTIMADAS /NO ADMITIDAS /DESISTIDAS	2	18	1	6	6	5	7	10	2	57
<b>Total</b>	<b>100</b>	<b>223</b>	<b>310</b>	<b>347</b>	<b>413</b>	<b>411</b>	<b>470</b>	<b>524</b>	<b>348</b>	<b>3146</b>

		AÑO	Nº DE COMISIÓN PERMANENTE	FECHA	ACREDI-TADAS	NO ACREDI-TADAS	DESESTI-MADAS, NO ADMITIDAS	TOTAL POR COMISIÓN
<b>RESUMEN DE DATOS POR COMISIONES PERMANENTES</b>	<b>2008</b>	1ª	29/09/2008	22	4	0	26	
		2ª	24/10/2008	32	1	1	34	
		3ª	19/11/2008	29	1	0	30	
		4ª	15/12/2008	9	0	1	10	
	<b>2009</b>	5ª	19/01/2009	22	0	11	33	
		6ª	20/02/2009	20	1	2	23	
		7ª	19/03/2009	21	1	0	22	
		8ª	28/04/2009	21	2	0	23	
		9ª	28/05/2009	10	0	3	13	
		10ª	15/07/2009	9	0	1	10	
		11ª	28/08/2009	18	0	1	19	
		12ª	30/09/2009	18	1	0	19	
		13ª	27/10/2009	34	1	0	35	
		14ª	09/12/2009	26	0	0	26	
	<b>2010</b>	15ª	21/01/2010	53	0	0	53	
		16ª	03/03/2010	34	0	0	34	
		17ª	29/03/2010	47	0	0	47	
		18ª	19/04/2010	21	0	0	21	
		19ª	20/05/2010	24	1	0	25	
		20ª	22/06/2010	13	0	0	13	
		21ª	08/09/2010	33	0	0	33	
		22ª	08/10/2010	27	0	0	27	
		23ª	10/11/2010	33	0	1	34	
		24ª	03/12/2010	23	0	0	23	
	<b>2011</b>	25ª	19/01/2011	53	0	0	53	
		26ª	15/02/2011	34	0	0	34	
		27ª	03/03/2011	21	0	0	21	
		28ª	07/04/2011	23	0	0	23	
		29ª	05/05/2011	21	0	0	21	
		30ª	07/06/2011	16	0	0	16	
		31ª	15/07/2011	8	0	0	8	
		32ª	02/09/2011	29	0	0	29	
		33ª	05/10/2011	47	0	2	49	
		34ª	25/10/2011	48	2	2	52	
		35ª	21/11/2011	25	0	2	27	
		36ª	19/12/2011	13	1	0	14	
	<b>2012</b>	37ª	18/01/2012	28	2	0	30	
		38ª	10/02/2012	45	0	0	45	
		39ª	13/03/2012	30	0	0	30	
		40ª	23/04/2012	31	1	0	32	
		41ª	21/05/2012	18	0	3	21	
		42ª	06/06/2012	55	1	0	56	
		43ª	12/07/2012	43	0	0	43	
		44ª	07/08/2012	11	0	0	11	
		45ª	12/09/2012	32	0	0	32	
		46ª	04/10/2012	35	0	1	36	
		47ª	08/11/2012	38	0	2	40	
		48ª	14/12/2012	37	0	0	37	

		ANO	Nº DE COMISIÓN PERMANENTE	FECHA	ACREDI-TADAS	NO ACREDI-TADAS	DESESTI-MADAS, NO ADMITIDAS	TOTAL POR COMISIÓN	
<b>RESUMEN DE DATOS POR COMISIONES PERMANENTES</b>	<b>2013</b>		<b>49<sup>a</sup></b>	18/01/2013	39	0	2	<b>41</b>	
			<b>50<sup>a</sup></b>	14/02/2013	33	0	0	<b>33</b>	
			<b>51<sup>a</sup></b>	15/03/2013	44	0	1	<b>45</b>	
			<b>52<sup>a</sup></b>	15/04/2013	38	0	0	<b>38</b>	
			<b>53<sup>a</sup></b>	17/05/2013	34	0	0	<b>34</b>	
			<b>54<sup>a</sup></b>	14/06/2013	20	0	1	<b>21</b>	
			<b>55<sup>a</sup></b>	16/07/2013	24	1	0	<b>25</b>	
			<b>56<sup>a</sup></b>	23/08/2013	31	0	0	<b>31</b>	
			<b>57<sup>a</sup></b>	24/09/2013	42	0	0	<b>42</b>	
			<b>58<sup>a</sup></b>	15/10/2013	30	0	1	<b>31</b>	
		<b>59<sup>a</sup></b>	12/11/2013	40	0	0	<b>40</b>		
		<b>60<sup>a</sup></b>	17/12/2013	30	0	0	<b>30</b>		
		<b>2014</b>		<b>61<sup>a</sup></b>	16/01/2014	33	1	0	<b>34</b>
			<b>62<sup>a</sup></b>	13/02/2014	36	0	2	<b>38</b>	
			<b>63<sup>a</sup></b>	11/03/2014	39	1	0	<b>40</b>	
			<b>64<sup>a</sup></b>	10/04/2014	49	0	0	<b>49</b>	
			<b>65<sup>a</sup></b>	16/05/2014	45	0	0	<b>45</b>	
			<b>66<sup>a</sup></b>	26/06/2014	35	0	0	<b>35</b>	
			<b>67<sup>a</sup></b>	31/07/2014	48	0	0	<b>48</b>	
			<b>68<sup>a</sup></b>	05/09/2014	38	0	1	<b>39</b>	
			<b>69<sup>a</sup></b>	09/10/2014	48	2	1	<b>51</b>	
			<b>70<sup>a</sup></b>	30/10/2014	39	0	1	<b>40</b>	
		<b>71<sup>a</sup></b>	04/12/2014	47	2	2	<b>51</b>		
		<b>2015</b>		<b>72<sup>a</sup></b>	23/01/2015	51	0	0	<b>51</b>
			<b>73<sup>a</sup></b>	19/02/2015	50	0	2	<b>52</b>	
			<b>74<sup>a</sup></b>	19/03/2015	53	0	1	<b>54</b>	
			<b>75<sup>a</sup></b>	28/04/2015	73	0	2	<b>75</b>	
			<b>76<sup>a</sup></b>	09/06/2015	62	0	2	<b>64</b>	
			<b>77<sup>a</sup></b>	24/07/2015	60	0	1	<b>61</b>	
			<b>78<sup>a</sup></b>	03/09/2015	55	0	1	<b>56</b>	
	<b>79<sup>a</sup></b>		01/10/2015	39	1	0	<b>39</b>		
	<b>80<sup>a</sup></b>		28/10/2015	32	0	0	<b>32</b>		
	<b>81<sup>a</sup></b>	10/12/2015	38	0	1	<b>39</b>			
	<b>2016</b>		<b>82<sup>a</sup></b>	22/01/2016	48	0	0	<b>48</b>	
		<b>83<sup>a</sup></b>	26/02/2016	53	1	0	<b>54</b>		
		<b>84<sup>a</sup></b>	31/03/2016	41	0	1	<b>42</b>		
		<b>85<sup>a</sup></b>	25/04/2016	33	0	0	<b>33</b>		
		<b>86<sup>a</sup></b>	31/05/2016	42	0	0	<b>42</b>		
		<b>87<sup>a</sup></b>	05/07/2016	34	0	1	<b>35</b>		
		<b>88<sup>a</sup></b>	27/07/2016	29	0	0	<b>29</b>		
		<b>89<sup>a</sup></b>	23/08/2016	32	1	0	<b>33</b>		
		<b>90<sup>a</sup></b>	<b>23/09/2016</b>	<b>32</b>	<b>0</b>	<b>0</b>	<b>32</b>		
					<b>3059</b>	<b>30</b>	<b>57</b>	<b>3146</b>	

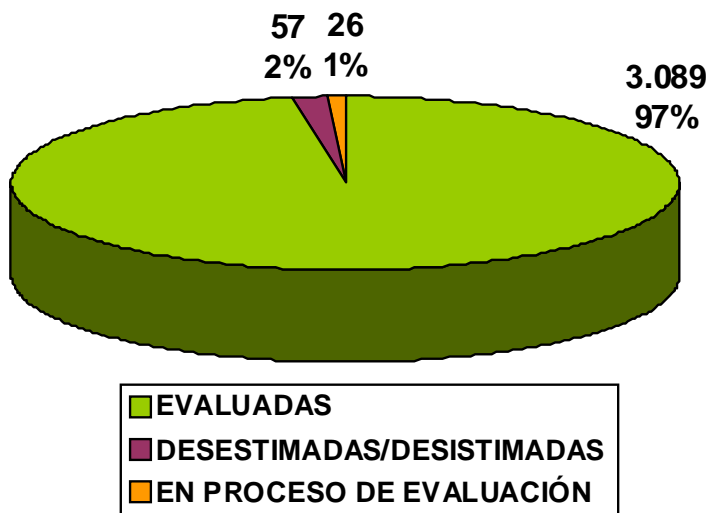
Entre el 1 de agosto de 2008 y el 23 de septiembre de 2016, la Secretaría Técnica de la Comisión de Formación Continuada de las Profesiones Sanitarias de la comunidad autónoma de Cantabria ha recibido un total de **3.172 solicitudes** para la acreditación de cursos de formación continuada.

Esta comisión permanente está formada por **32 solicitudes de actividades**, habiendo resultado todas ellas acreditadas al haber superado el criterio de calidad establecido a nivel nacional.

Una vez finalizada la reunión de la Comisión Permanente, los datos quedarán de esta forma:

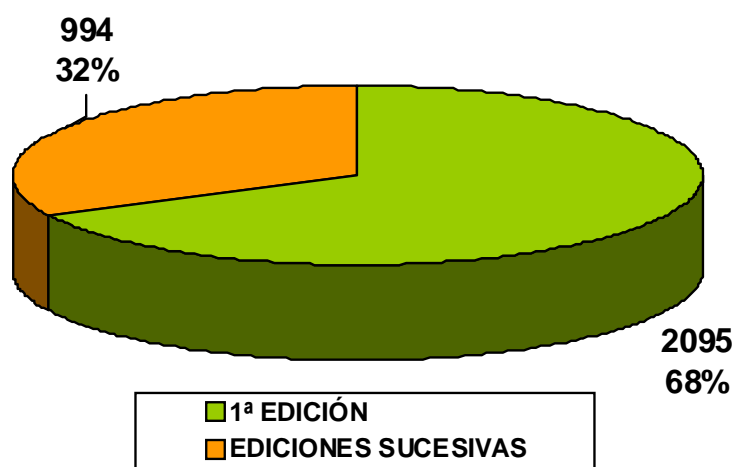
- **3089 solicitudes**, el **97%** de las solicitudes presentadas, habrán sido sometidas al proceso de evaluación puesto que reúnen los requisitos exigidos por la comisión nacional de formación continuada, respecto a destinatarios y áreas, habrán sido acreditadas (**3059**) o rechazadas (**30**).
- En **57 solicitudes** no ha sido así, por lo que se ha desestimado la petición de acreditación, o bien el proveedor ha renunciado a su acreditación antes de su resolución, (**2 %**).
- Un **1%**, **26 solicitudes**, estarán en proceso de evaluación.

<b>EVALUADAS</b>	<b>3089</b>	<b>97%</b>
<b>DESESTIMADAS/DESISTIMADAS</b>	<b>57</b>	<b>2%</b>
<b>EN PROCESO DE EVALUACIÓN</b>	<b>26</b>	<b>1%</b>
	<b>3172</b>	<b>100,00%</b>



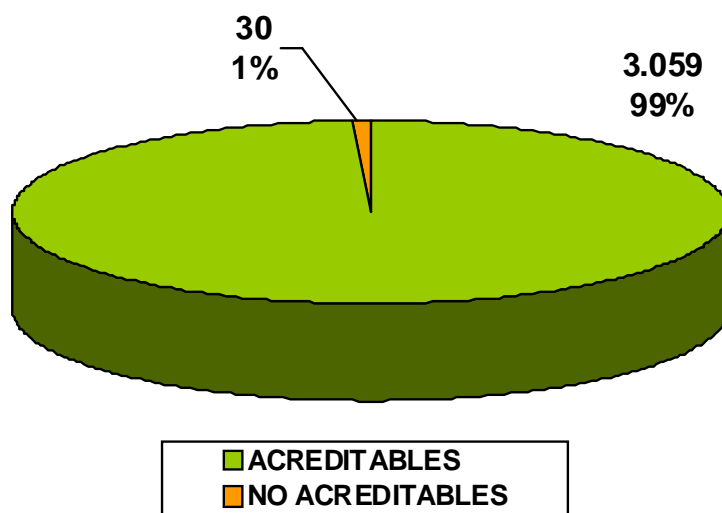
De las **3.089 solicitudes** evaluadas, **2.095 (68%)** son actividades presentadas por primera vez a acreditar (una primera edición), mientras que **994 (32%)** de las solicitudes, corresponden a ediciones sucesivas de actividades previamente acreditadas a nivel nacional o autonómico.

<b>1ª EDICIÓN</b>	<b>2.095</b>	<b>68 %</b>
<b>EDICIONES SUCESIVAS</b>	<b>994</b>	<b>32 %</b>
	<b>3.089</b>	<b>100,00%</b>



Del total de solicitudes evaluadas, **3.089** ha habido **3059 (99%)** que han superado el proceso de acreditación, y **30** de ellas (**1%**) que no lo han superado.

<b>ACREDITABLES</b>	<b>3059</b>	<b>99%</b>
<b>NO ACREDITABLES</b>	<b>30</b>	<b>1%</b>
	<b>3089</b>	<b>100%</b>

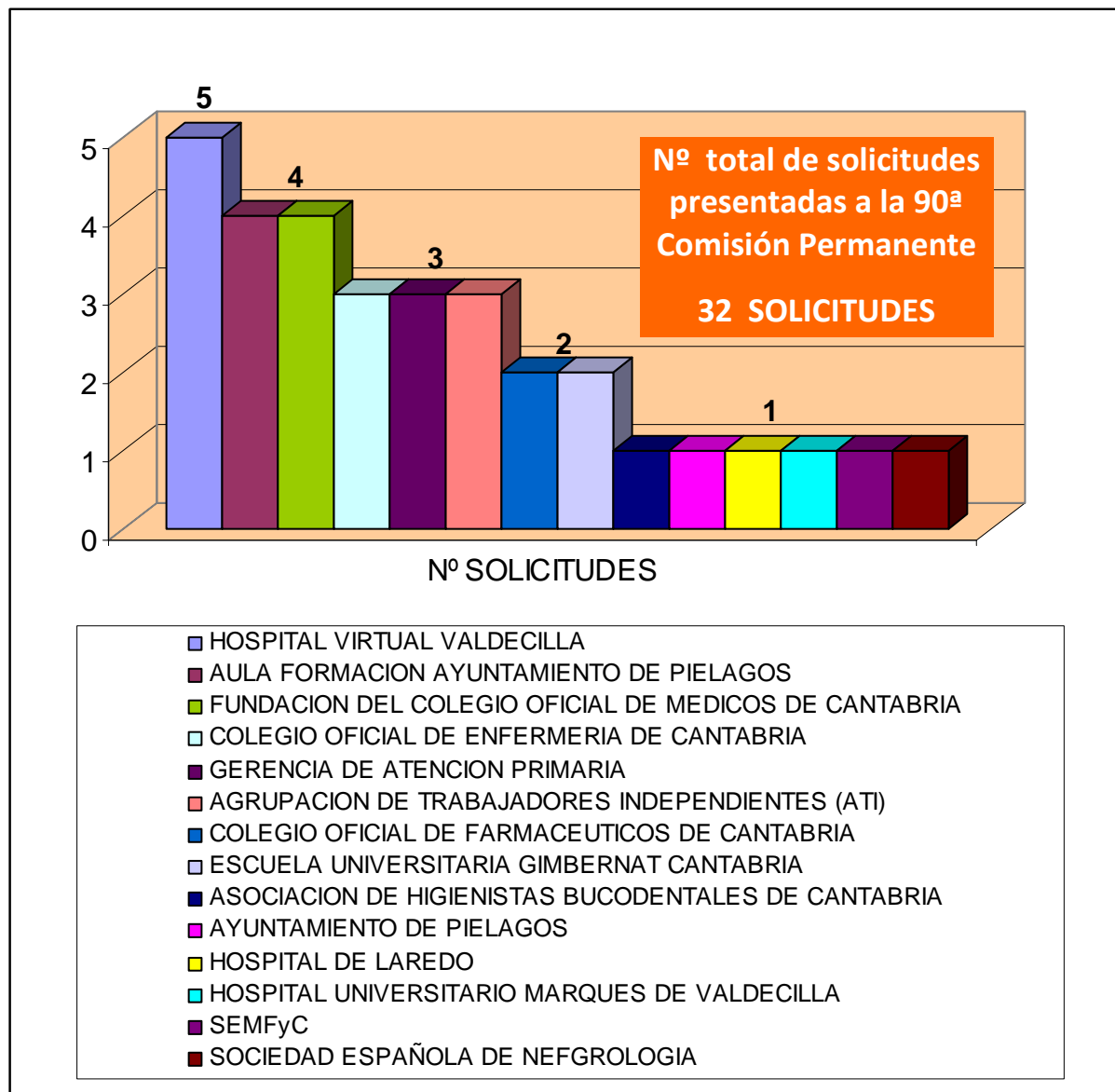


## COMISIÓN PERMANENTE

### 90ª Reunión - 23 de septiembre de 2016

### NÚMERO DE ACTIVIDADES PRESENTADAS POR ENTIDAD PROVEEDORA

PROVEEDOR	Nº SOLICITUDES
AGRUPACION DE TRABAJADORES INDEPENDIENTES (ATI)	3
ASOCIACION DE HIGIENISTAS BUCODENTALES DE CANTABRIA	1
AULA FORMACION AYUNTAMIENTO DE PIELAGOS	4
AYUNTAMIENTO DE PIELAGOS	1
COLEGIO OFICIAL DE ENFERMERIA DE CANTABRIA	3
COLEGIO OFICIAL DE FARMACEUTICOS DE CANTABRIA	2
ESCUELA UNIVERSITARIA GIMBERNAT CANTABRIA	2
FUNDACION DEL COLEGIO OFICIAL DE MEDICOS DE CANTABRIA	4
GERENCIA DE ATENCION PRIMARIA	3
HOSPITAL DE LAREDO	1
HOSPITAL UNIVERSITARIO MARQUES DE VALDECILLA	1
HOSPITAL VIRTUAL VALDECILLA	5
SEMFyC	1
SOCIEDAD ESPAÑOLA DE NEFGROLOGIA	1
	<b>32</b>





## SOLICITUDES DE ACTIVIDADES PRESENTADAS A LA 90ª COMISIÓN PERMANENTE

COMISIÓN PERMANENTE	FECHA	ACREDITADAS	NO ACREDITADAS	DESESTIMADAS NO ADMITIDAS DESISTIDAS	TOTAL COMISIÓN
90ª REUNIÓN	23/09/2016	32	0	0	32

Esta comisión permanente está formada por **32 solicitudes**, habiendo resultado todas acreditadas al cumplir los criterios de calidad establecidos a nivel nacional.

Las 32 solicitudes acreditadas se corresponden con 38 actividades, ya que dentro de dichas solicitudes hay 6 actividades sucesivas.

SOLICITUDES PRESENTADAS	32
EDICIONES SUCEASIVAS DENTRO DE LA SOLICITUD	6
TOTAL	<b>38 ACTIVIDADES</b>

## SOLICITUDES ACREDITADAS ..... 32

### JORNADAS, CONGRESOS Y SESIONES CLÍNICAS

#### (8 Solicitudes)

A partir del 08/11/2012, se aplican unos nuevos criterios de acreditación basados en un procedimiento estandarizado para las reuniones científicas (congresos y jornadas), y para las sesiones clínicas. En esta ocasión hay:

Nº	NOMBRE DE ACTIVIDAD	PROVEEDOR	Nº CRÉDITOS TOTALES	TIPO DE ACTIVIDAD	Nª EDICIONES
276	XXVIII CONGRESO NACIONAL DE HIDES 2016	ASOCIACION DE HIGIENISTAS BUCODENTALES DE CANTABRIA	1,1	CONGRESO	1
273	LUNES SEMFyC: ENCUENTROS PROFESIONALES COMUNICACIÓN Y SALUD	SEMFyC	1	JORNADA	1
281	ANTES Y DESPUES DE LA INSULINA EN A.P.	FUNDACION DEL COLEGIO OFICIAL DE MEDICOS DE CANTABRIA	0,3	JORNADA	1
287	JORNADA: EL PACIENTE CON ASMA Y EPOC: MANEJO DE DISPOSITIVOS DE INHALACION	COLEGIO OFICIAL DE FARMACEUTICOS DE CANTABRIA	0,3	JORNADA	1

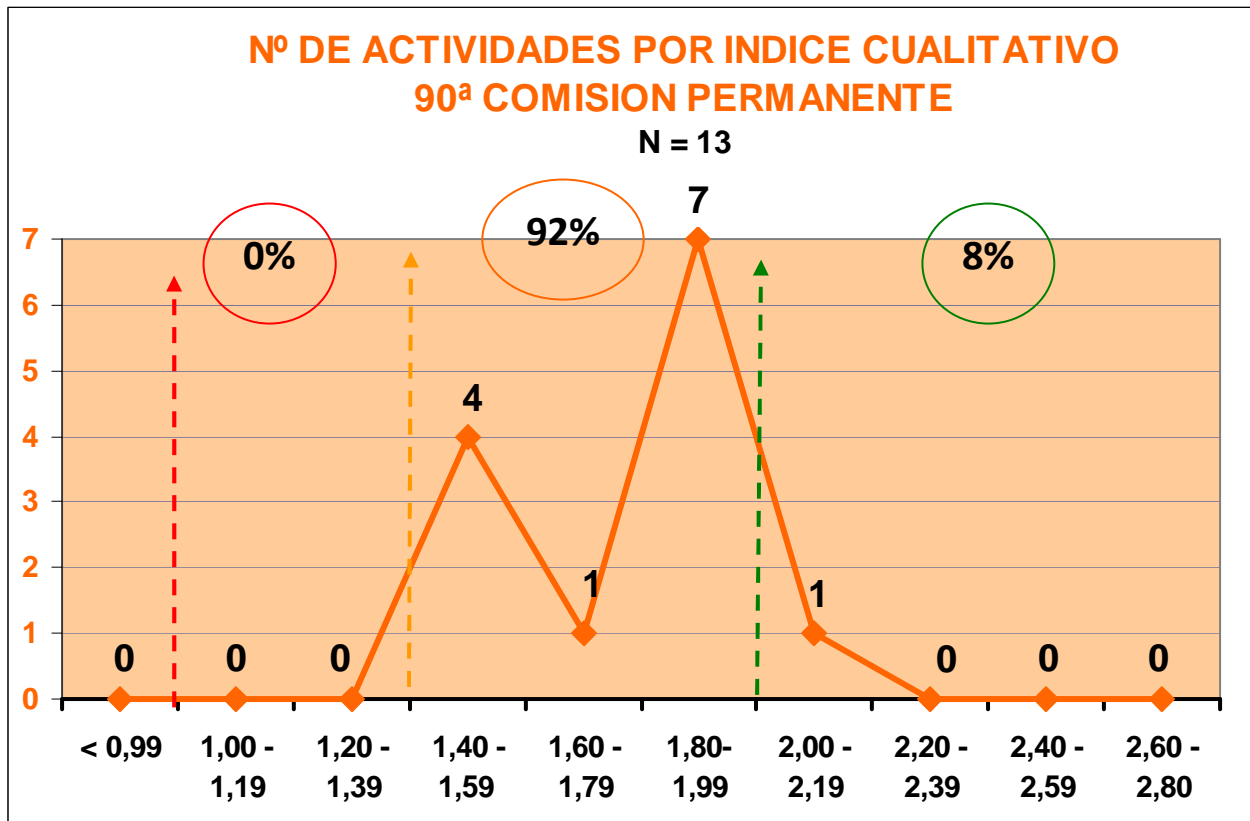
Nº	NOMBRE DE ACTIVIDAD	PROVEEDOR	Nº CRÉDITOS TOTALES	TIPO DE ACTIVIDAD	Nª EDICIONES
301	IIIª EDICION EN MANEJO CONSERVADOR Y CUIDADOS PALIATIVOS EN LA ERC ESTADIO 5	SOCIEDAD ESPAÑOLA DE NEFGROLOGIA	0,6	JORNADA	1
286	ACTUALIZACION Y AUTOFORMACION EN EL TRABAJO DE UN CENTRO DE SALUD	GERENCIA DE ATENCION PRIMARIA	4	SESION CLINICA	1
302	FORMACION CONTINUADA DEL EQUIPO DE ATENCION PRIMARIA SEGUNDO SEMESTRE 2016 COTOLINO II	GERENCIA DE ATENCION PRIMARIA	2,4	SESION CLINICA	1
304	II PROGRAMA DE SESIONES CLINICAS GENERALES DEL HOSPITAL DE LAREDO	HOSPITAL DE LAREDO	2,2	SESION CLINICA	1

## 1ª EDICIÓN (13 Solicitudes)

Nº	NOMBRE DE ACTIVIDAD	PROVEEDOR	Nº CRÉDITOS	ÍNDICE CUANT.	ÍNDICE CUALIT.	Nº DE EDIC.
275	CURSO BOT PLUS 2.0	COLEGIO OFICIAL DE FARMACEUTICOS DE CANTABRIA	0,4	0,28	1,43	1
239	CENTROS DE EXCELENCIA. LIPIDOS (9ª EDICION)	HOSPITAL UNIVERSITARIO MARQUES DE VALDECILLA	0,8	0,44	1,93	1
244	I CURSO DE MANEJO DE PACIENTES CON EXCLUSION SOCIAL PARA MEDICOS DE ATENCION PRIMARIA	FUNDACION DEL COLEGIO OFICIAL DE MEDICOS DE CANTABRIA	1,1	0,72	1,47	1
243	I CURSO DE ACTUALIZACION EN GASTROENTEROLOGIA PEDIATRICA PARA PEDIATRAS DE ATENCION PRIMARIA	FUNDACION DEL COLEGIO OFICIAL DE MEDICOS DE CANTABRIA	2,7	1,43	1,9	1
251	PROGRAMA DE ENTRENAMIENTO EN DISECCION ENDOSCOPICA SUBMUCOSA COLORRECTAL	HOSPITAL VIRTUAL VALDECILLA	3,6	1,65	2,17	1
246	CONCEPTO MULLIGAN® DE TERAPIA MANUAL. CUADRANTE SUPERIOR	ESCUELA UNIVERSITARIA GIMBERNAT CANTABRIA	4,2	2,15	1,97	1
247	COACHING E INTELIGENCIA EMOCIONAL PARA PROFESIONALES DE LA SALUD	ESCUELA UNIVERSITARIA GIMBERNAT CANTABRIA	4,3	2,2	1,97	1

Nº	NOMBRE DE ACTIVIDAD	PROVEEDOR	Nº CRÉDITOS	ÍNDICE CUANT.	ÍNDICE CUALIT.	Nº DE EDIC.
256	ASISTENCIA DEL AUXILIAR DE ENFERMERIA EN PRUEBAS DIAGNOSTICO-TERAPEUTICAS DEL SERVICIO DE URGENCIAS INTRAHOSPITALARIO	AULA FORMACION AYUNTAMIENTO DE PIELAGOS	4,1	2,8	1,48	1
274	LOS TECNICOS EN CUIDADOS AUXILIARES DE ENFERMERIA EN EL SERVICIO DE HEMODIALISIS	AGRUPACION DE TRABAJADORES INDEPENDIENTES (ATI)	5,1	2,8	1,82	1
269	COMUNICACIÓN Y HABILIDADES SOCIALES EN EL AMBITO SANITARIO PARA EL AUXILIAR DE ENFERMERIA	AULA FORMACION AYUNTAMIENTO DE PIELAGOS	5,3	3	1,77	1
270	FUNDAMENTOS DE DINAMICA DE GRUPOS Y HABILIDADES SOCIALES PARA EL AUXILIAR DE ENFERMERIA	AULA FORMACION AYUNTAMIENTO DE PIELAGOS	5,9	3	1,98	1
267	SOPORTE TECNICO DEL AUXILIAR DE ENFERMERIA EN EL SERVICIO DE URGENCIAS INTRAHOSPITALARIO	AULA FORMACION AYUNTAMIENTO DE PIELAGOS	6	3,2	1,88	1
242	LA AUXILIAR DE ENFERMERIA EN LAS UNIDADES DE INTENSIVOS: CUIDADOS AVANZADOS	ATI	5,7	3,6	1,57	2

De las 13 solicitudes presentadas como primera edición, que no son reuniones científicas, los datos relativos a la calidad de las actividades se muestran a continuación:



En esta ocasión no existen actividades con índice cualitativo **BAJO** son un **0%**, siendo la mayoría de índice cualitativo **MEDIO**, (entre 1,40 y 1,99), con un **92%**, y con un nivel **ALTO** de calidad (a partir de 2,00) suponen un **8%**.

## EDICIONES SUCESIVAS (11 Solicitudes)

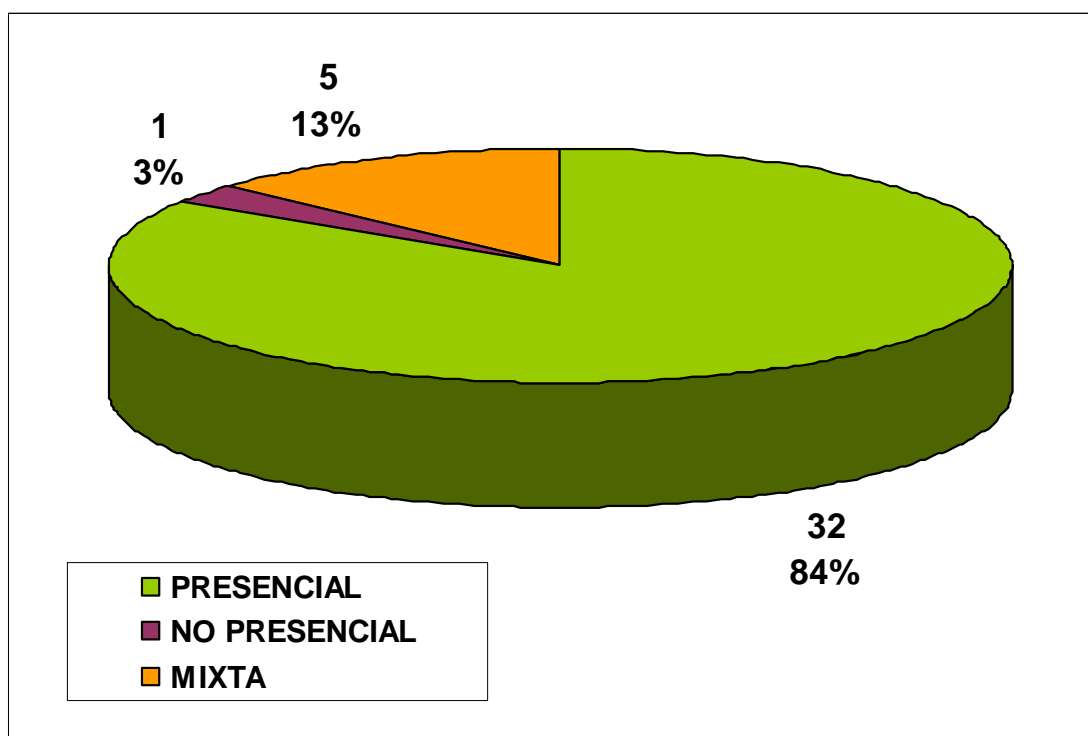
Nº	NOMBRE DE ACTIVIDAD	PROVEEDOR	Nº CRÉDITOS	Nº DE EXPEDIENTE	Nº DE EDIC.
279	PROTOCOLO GENERICO DE PREVENCIÓN DE ACCIDENTES BIOLÓGICOS EN EL PERSONAL AUXILIAR DE ENFERMERÍA	AYUNTAMIENTO DE PIELAGOS	6	10864-279/16	1
280	ENTRENANDO INTERPRETACIÓN DEL ELECTROCARDIOGRAMA ONLINE, 2ª EDICIÓN	FUNDACIÓN DEL COLEGIO OFICIAL DE MÉDICOS DE CANTABRIA	4,7	10948-280/16	1
283	LAS AUXILIARES DE ENFERMERÍA EN LAS UNIDADES DE CUIDADOS INTENSIVOS	AGRUPACIÓN DE TRABAJADORES INDEPENDIENTES (ATI)	5,9	10580-283/16	1
293	PROGRAMA DE ENTRENAMIENTO DE ATENCIÓN AL PARTO EXTRAHOSPITALARIO PARA MÉDICOS Y ENFERMERAS DE ATENCIÓN PRIMARIA	HOSPITAL VIRTUAL VALDECILLA	2,4	11353-293/16	2
294	ENTRENAMIENTO EN EL MANEJO DE SITUACIONES CRÍTICAS PARA MÉDICOS Y ENFERMERAS DE ATENCIÓN PRIMARIA	HOSPITAL VIRTUAL VALDECILLA	1,9	11354-294/16	2
295	CURSO DE CIRUGÍA MENOR EN ATENCIÓN PRIMARIA	HOSPITAL VIRTUAL VALDECILLA	2,3	11355-295/16	3
297	PROGRAMA DE ENTRENAMIENTO EN ASISTENCIA VITAL AVANZADA PEDIÁTRICA PARA PROFESIONALES SANITARIOS EXTRAHOSPITALARIOS	HOSPITAL VIRTUAL VALDECILLA	1,6	11.379-297/16	2
305	CURSO DE VENDAJE FUNCIONAL	GERENCIA DE ATENCIÓN PRIMARIA	1,9	11.616-305/16	1

Nº	NOMBRE DE ACTIVIDAD	PROVEEDOR	Nº CRÉDITOS	Nº DE EXPEDIENTE	Nº DE EDIC.
307	EDUCACION PARA LA SALUD Y PREVENCIÓN DE LA ENFERMEDAD CRÓNICA MEDIANTE UNA IMPLANTACIÓN SALUDABLE. UNA VISIÓN INTEGRATIVA	COLEGIO OFICIAL DE ENFERMERÍA DE CANTABRIA	2,8	2.514-66/16	1
308	MANEJO DE LAS ULCERAS TUMORALES/NEOPLÁSICAS	COLEGIO OFICIAL DE ENFERMERÍA DE CANTABRIA	0,4	11.838-308/16	1
310	ENFERMERÍA Y EL PACIENTE TERMINAL	COLEGIO OFICIAL DE ENFERMERÍA DE CANTABRIA	10	12.299-349/15	1

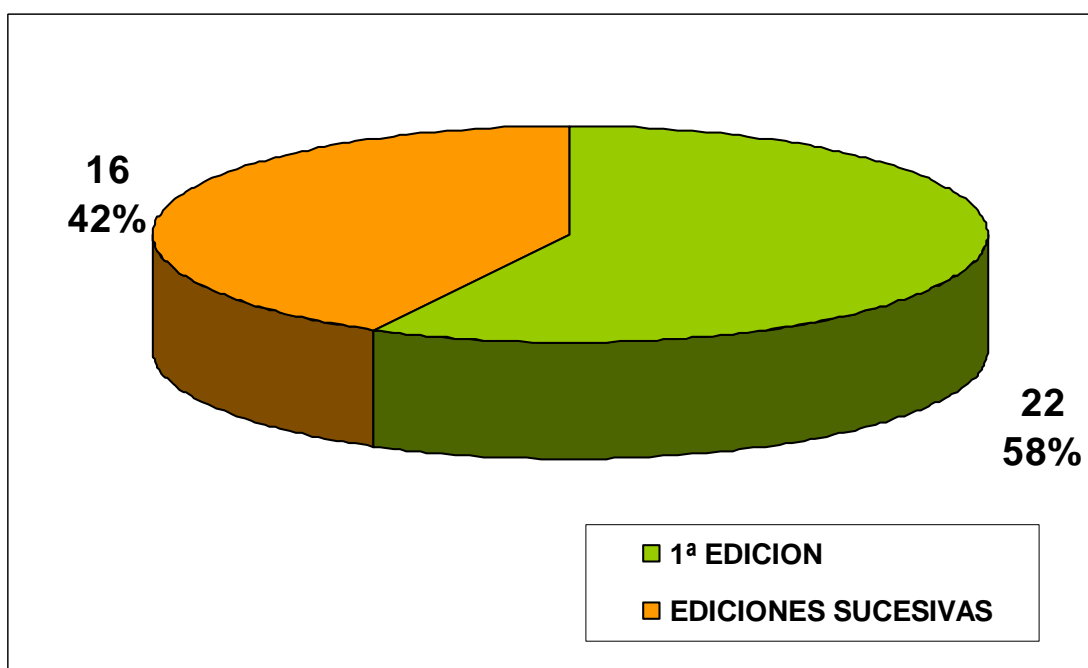


## CARACTERÍSTICAS DE LAS 38 ACTIVIDADES ACREDITADAS

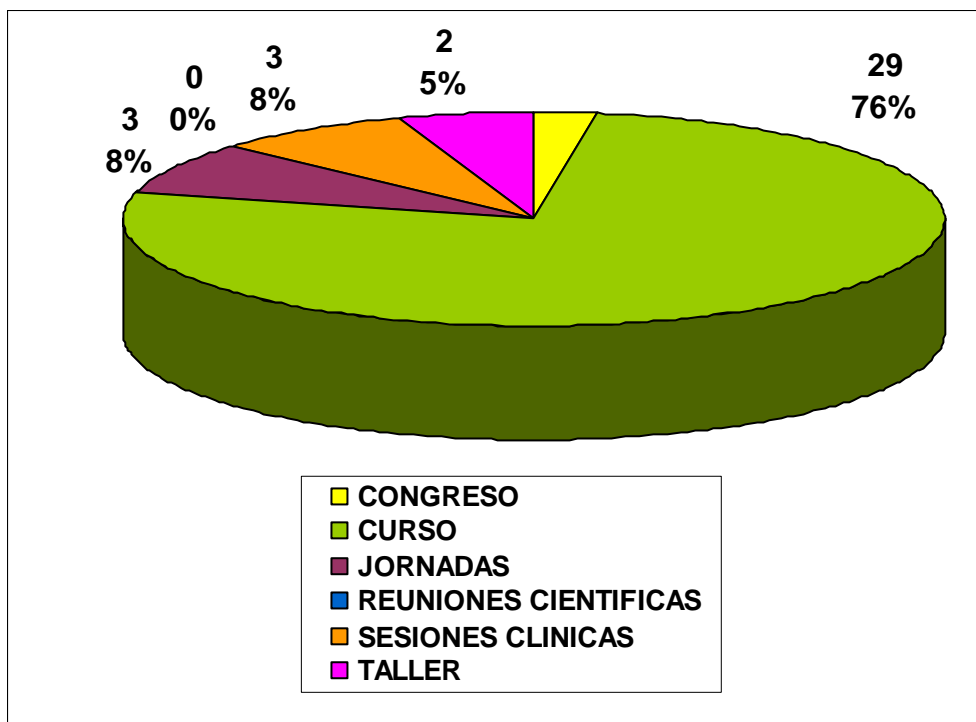
### POR EL TIPO DE ACTIVIDAD



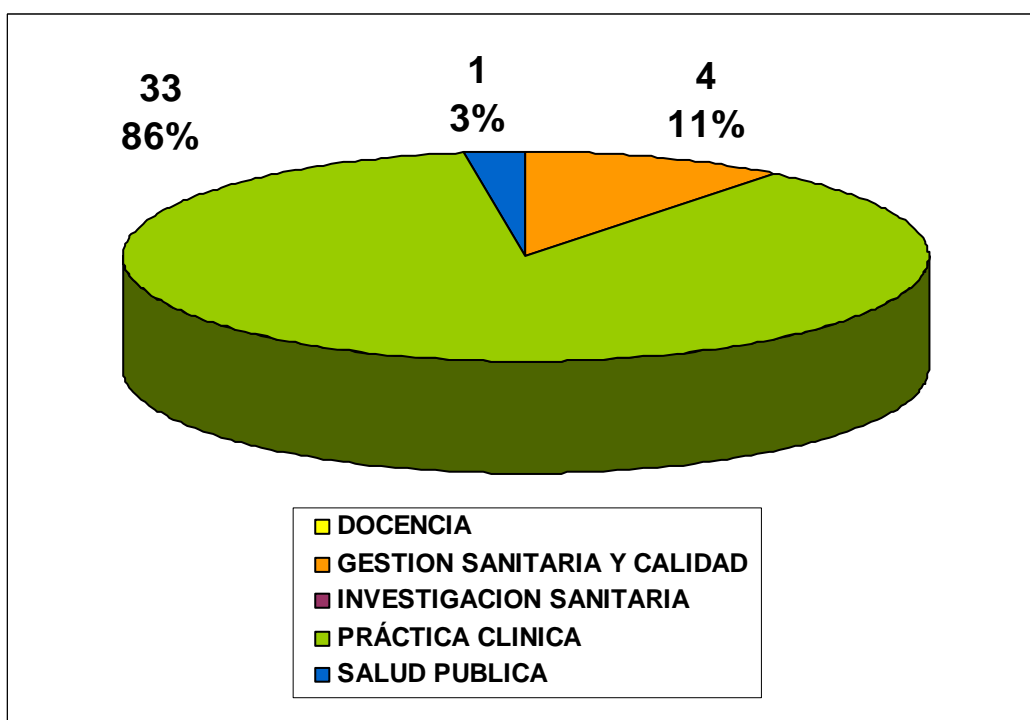
### POR NUMERO DE EDICIONES



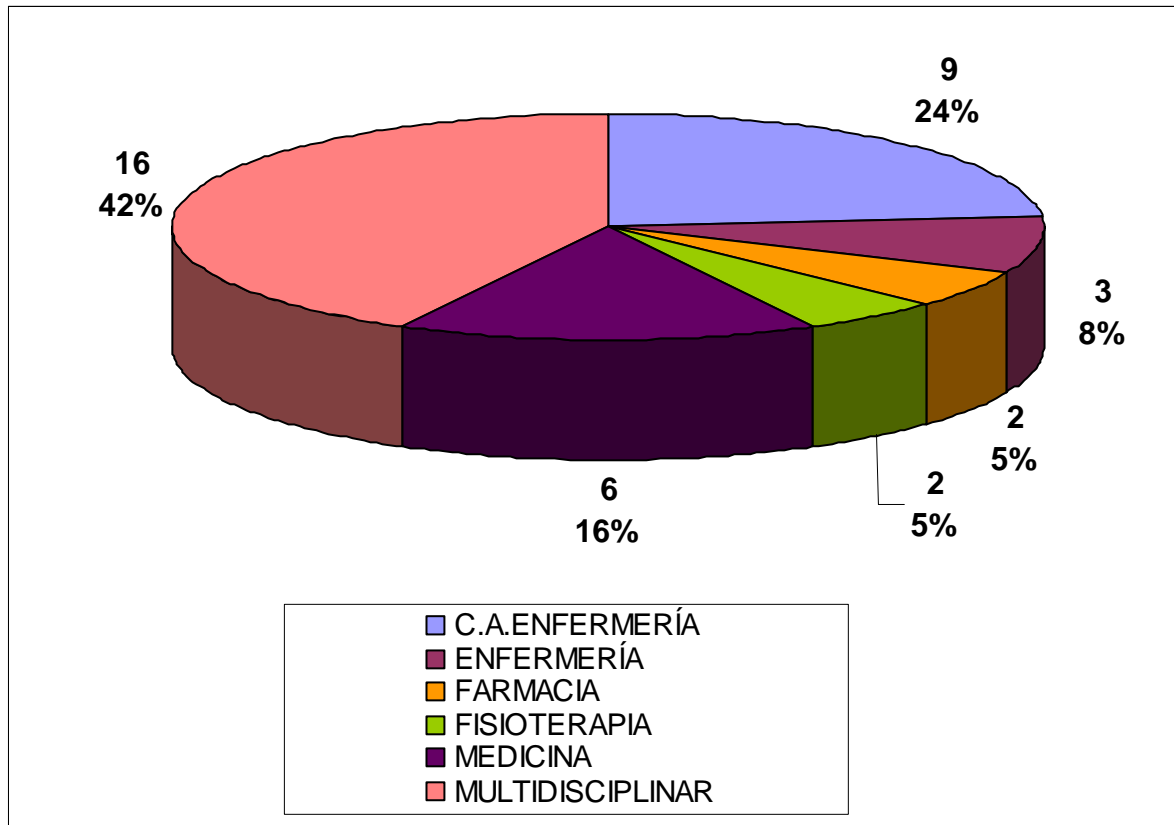
## POR EL FORMATO DE LA ACTIVIDAD



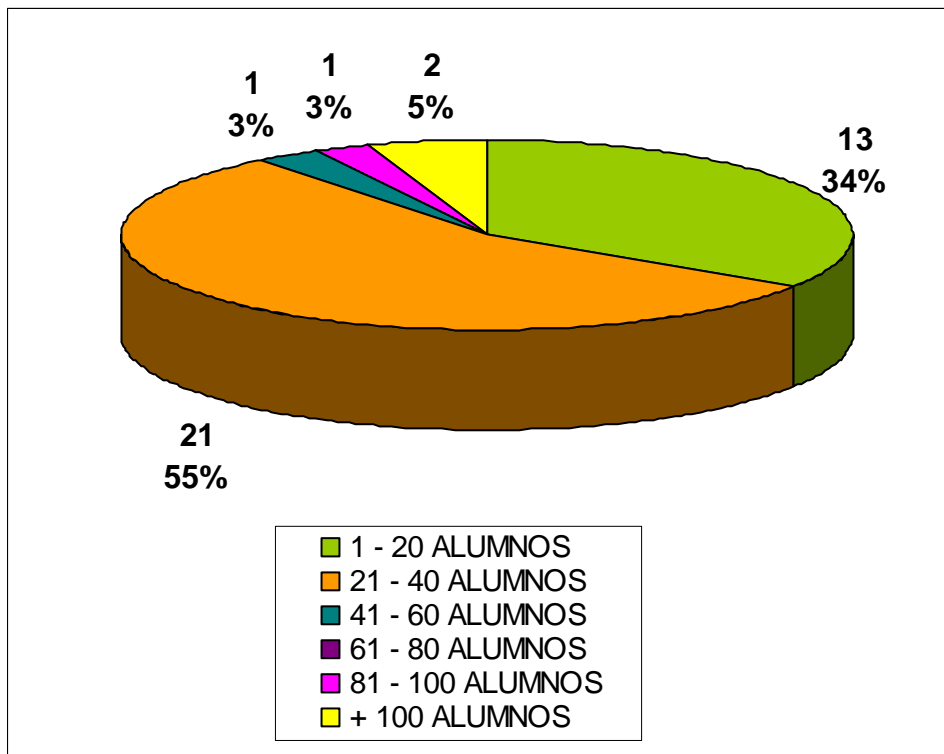
## POR EL AREA DE CONOCIMIENTO



## POR LOS PROFESIONALES A LOS QUE SE DIRIGE LA ACTIVIDAD



## POR EL NÚMERO DE ALUMNOS



## POR LA DURACIÓN EN HORAS

