

# MEMORIA DE ACTIVIDADES

**88<sup>a</sup>**  
**COMISIÓN PERMANENTE**

**27 de julio de 2016**

## HISTORIA DE LA CFC DE CANTABRIA

### COMISIONES PERMANENTES REALIZADAS (desde el 1 de agosto de 2008)

AÑO	2008	2009	2010	2011	2012	2013	2014	2015	2016	TOTAL
Nº DE COMISIONES	4	10	10	12	12	12	11	10	7	88

### SOLICITUDES PRESENTADAS A ACREDITAR POR AÑO (desde el 1 de agosto de 2008)

AÑO	2008	2009	2010	2011	2012	2013	2014	2015	2016	TOTAL
ACREDITADAS	92	199	308	338	403	405	457	513	280	2995
NO ACREDITADAS	6	6	1	3	4	1	6	1	1	29
DESESTIMADAS /NO ADMITIDAS /DESISTIDAS	2	18	1	6	6	5	7	10	2	57
<b>Total</b>	<b>100</b>	<b>223</b>	<b>310</b>	<b>347</b>	<b>413</b>	<b>411</b>	<b>470</b>	<b>524</b>	<b>283</b>	<b>3081</b>

RESUMEN DE DATOS POR COMISIONES PERMANENTES		ÁÑO	Nº DE COMISIÓN PERMANENTE	FECHA	ACREDITADAS	NO ACREDITADAS	DESESTIMADAS, NO ADMITIDAS	TOTAL POR COMISIÓN
RESUMEN DE DATOS POR COMISIONES PERMANENTES	2008	1ª	29/09/2008	22	4	0	26	
		2ª	24/10/2008	32	1	1	34	
		3ª	19/11/2008	29	1	0	30	
		4ª	15/12/2008	9	0	1	10	
	2009	5ª	19/01/2009	22	0	11	33	
		6ª	20/02/2009	20	1	2	23	
		7ª	19/03/2009	21	1	0	22	
		8ª	28/04/2009	21	2	0	23	
		9ª	28/05/2009	10	0	3	13	
		10ª	15/07/2009	9	0	1	10	
		11ª	28/08/2009	18	0	1	19	
		12ª	30/09/2009	18	1	0	19	
		13ª	27/10/2009	34	1	0	35	
		14ª	09/12/2009	26	0	0	26	
	2010	15ª	21/01/2010	53	0	0	53	
		16ª	03/03/2010	34	0	0	34	
		17ª	29/03/2010	47	0	0	47	
		18ª	19/04/2010	21	0	0	21	
		19ª	20/05/2010	24	1	0	25	
		20ª	22/06/2010	13	0	0	13	
		21ª	08/09/2010	33	0	0	33	
		22ª	08/10/2010	27	0	0	27	
		23ª	10/11/2010	33	0	1	34	
		24ª	03/12/2010	23	0	0	23	
	2011	25ª	19/01/2011	53	0	0	53	
		26ª	15/02/2011	34	0	0	34	
		27ª	03/03/2011	21	0	0	21	
		28ª	07/04/2011	23	0	0	23	
		29ª	05/05/2011	21	0	0	21	
		30ª	07/06/2011	16	0	0	16	
		31ª	15/07/2011	8	0	0	8	
		32ª	02/09/2011	29	0	0	29	
		33ª	05/10/2011	47	0	2	49	
		34ª	25/10/2011	48	2	2	52	
		35ª	21/11/2011	25	0	2	27	
		36ª	19/12/2011	13	1	0	14	
	2012	37ª	18/01/2012	28	2	0	30	
		38ª	10/02/2012	45	0	0	45	
		39ª	13/03/2012	30	0	0	30	
		40ª	23/04/2012	31	1	0	32	
		41ª	21/05/2012	18	0	3	21	
		42ª	06/06/2012	55	1	0	56	
		43ª	12/07/2012	43	0	0	43	
		44ª	07/08/2012	11	0	0	11	
		45ª	12/09/2012	32	0	0	32	
		46ª	04/10/2012	35	0	1	36	
		47ª	08/11/2012	38	0	2	40	
		48ª	14/12/2012	37	0	0	37	

		ANO	Nº DE COMISIÓN PERMANENTE	FECHA	ACREDI-TADAS	NO ACREDI-TADAS	DESESTI-MADAS, NO ADMITIDAS	TOTAL POR COMISIÓN
<b>RESUMEN DE DATOS POR COMISIONES PERMANENTES</b>	<b>2013</b>		<b>49<sup>a</sup></b>	18/01/2013	39	0	2	<b>41</b>
			<b>50<sup>a</sup></b>	14/02/2013	33	0	0	<b>33</b>
			<b>51<sup>a</sup></b>	15/03/2013	44	0	1	<b>45</b>
			<b>52<sup>a</sup></b>	15/04/2013	38	0	0	<b>38</b>
			<b>53<sup>a</sup></b>	17/05/2013	34	0	0	<b>34</b>
			<b>54<sup>a</sup></b>	14/06/2013	20	0	1	<b>21</b>
			<b>55<sup>a</sup></b>	16/07/2013	24	1	0	<b>25</b>
			<b>56<sup>a</sup></b>	23/08/2013	31	0	0	<b>31</b>
			<b>57<sup>a</sup></b>	24/09/2013	42	0	0	<b>42</b>
			<b>58<sup>a</sup></b>	15/10/2013	30	0	1	<b>31</b>
			<b>59<sup>a</sup></b>	12/11/2013	40	0	0	<b>40</b>
			<b>60<sup>a</sup></b>	17/12/2013	30	0	0	<b>30</b>
		<b>2014</b>	<b>61<sup>a</sup></b>	16/01/2014	33	1	0	<b>34</b>
			<b>62<sup>a</sup></b>	13/02/2014	36	0	2	<b>38</b>
			<b>63<sup>a</sup></b>	11/03/2014	39	1	0	<b>40</b>
			<b>64<sup>a</sup></b>	10/04/2014	49	0	0	<b>49</b>
			<b>65<sup>a</sup></b>	16/05/2014	45	0	0	<b>45</b>
			<b>66<sup>a</sup></b>	26/06/2014	35	0	0	<b>35</b>
			<b>67<sup>a</sup></b>	31/07/2014	48	0	0	<b>48</b>
			<b>68<sup>a</sup></b>	05/09/2014	38	0	1	<b>39</b>
			<b>69<sup>a</sup></b>	09/10/2014	48	2	1	<b>51</b>
			<b>70<sup>a</sup></b>	30/10/2014	39	0	1	<b>40</b>
		<b>71<sup>a</sup></b>	04/12/2014	47	2	2	<b>51</b>	
		<b>2015</b>	<b>72<sup>a</sup></b>	23/01/2015	51	0	0	<b>51</b>
			<b>73<sup>a</sup></b>	19/02/2015	50	0	2	<b>52</b>
			<b>74<sup>a</sup></b>	19/03/2015	53	0	1	<b>54</b>
			<b>75<sup>a</sup></b>	28/04/2015	73	0	2	<b>75</b>
			<b>76<sup>a</sup></b>	09/06/2015	62	0	2	<b>64</b>
	<b>77<sup>a</sup></b>		24/07/2015	60	0	1	<b>61</b>	
	<b>78<sup>a</sup></b>		03/09/2015	55	0	1	<b>56</b>	
	<b>79<sup>a</sup></b>		01/10/2015	39	1	0	<b>39</b>	
	<b>80<sup>a</sup></b>		28/10/2015	32	0	0	<b>32</b>	
	<b>81<sup>a</sup></b>		10/12/2015	38	0	1	<b>39</b>	
	<b>2016</b>	<b>82<sup>a</sup></b>	22/01/2016	48	0	0	<b>48</b>	
		<b>83<sup>a</sup></b>	26/02/2016	53	1	0	<b>54</b>	
		<b>84<sup>a</sup></b>	31/03/2016	41	0	1	<b>42</b>	
		<b>85<sup>a</sup></b>	25/04/2016	33	0	0	<b>33</b>	
		<b>86<sup>a</sup></b>	31/05/2016	42	0	0	<b>42</b>	
		<b>87<sup>a</sup></b>	05/07/2016	34	0	1	<b>35</b>	
		<b>88<sup>a</sup></b>	<b>27/07/2016</b>	<b>29</b>	<b>0</b>	<b>0</b>	<b>29</b>	
					<b>2995</b>	<b>29</b>	<b>57</b>	<b>3081</b>
					<b>97%</b>	<b>1%</b>	<b>2%</b>	<b>100%</b>

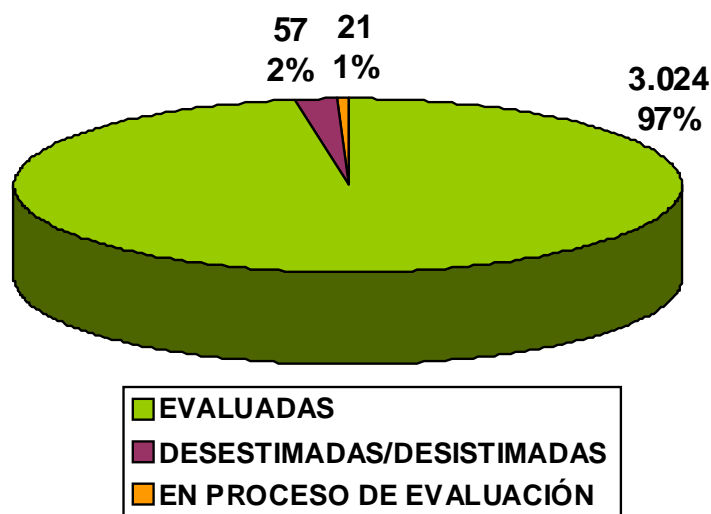
Entre el 1 de agosto de 2008 y el 27 de julio de 2016, la Secretaría Técnica de la Comisión de Formación Continuada de las Profesiones Sanitarias de la comunidad autónoma de Cantabria ha recibido un total de **3.102 solicitudes** para la acreditación de cursos de formación continuada.

Esta comisión permanente está formada por **29 solicitudes de actividades**, habiendo resultado todas acreditadas al haber superado el criterio de calidad establecido a nivel nacional.

Una vez finalizada la reunión de la Comisión Permanente, los datos quedarán de esta forma:

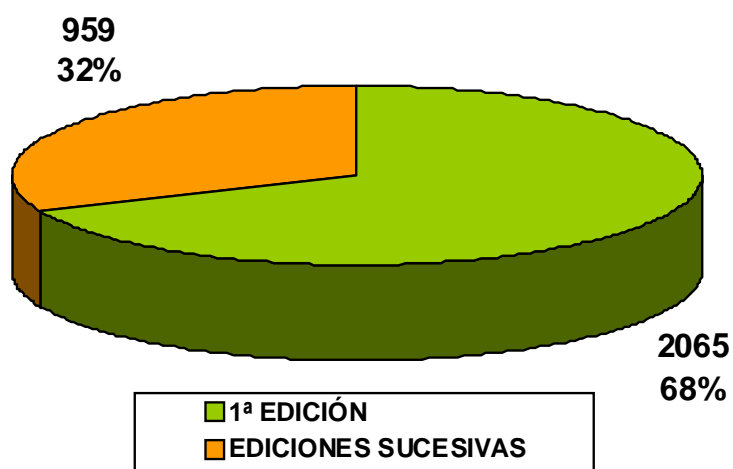
- **3024 solicitudes**, el **97%** de las solicitudes presentadas, habrán sido sometidas al proceso de evaluación puesto que reúnen los requisitos exigidos por la comisión nacional de formación continuada, respecto a destinatarios y áreas, habrán sido acreditadas (**2995**) o rechazadas (**29**).
- En **57 solicitudes** no ha sido así, por lo que se ha desestimado la petición de acreditación, o bien el proveedor ha renunciado a su acreditación antes de su resolución, (**2 %**).
- Un **1%**, **21 solicitudes**, estarán en proceso de evaluación.

<b>EVALUADAS</b>	<b>3024</b>	<b>97%</b>
<b>DESESTIMADAS/DESISTIMADAS</b>	<b>57</b>	<b>2%</b>
<b>EN PROCESO DE EVALUACIÓN</b>	<b>21</b>	<b>1%</b>
	<b>3102</b>	<b>100,00%</b>



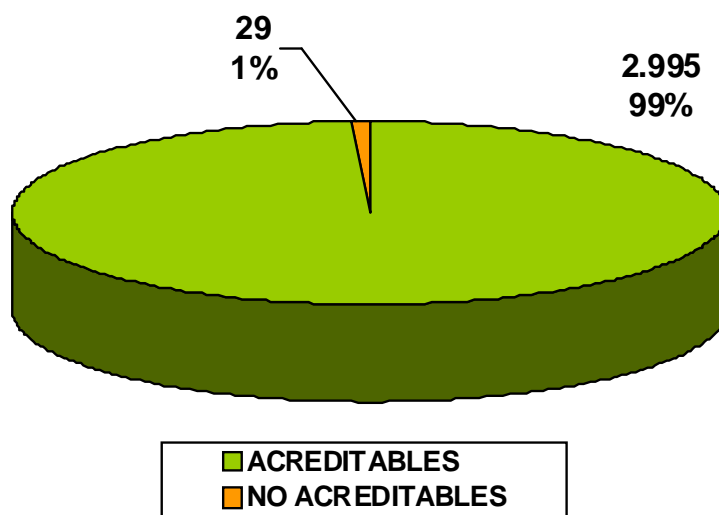
De las **3.024 solicitudes** evaluadas, **2.065 (68%)** son actividades presentadas por primera vez a acreditar (una primera edición), mientras que **959 (32%)** de las solicitudes, corresponden a ediciones sucesivas de actividades previamente acreditadas a nivel nacional o autonómico.

<b>1ª EDICIÓN</b>	<b>2.065</b>	<b>68 %</b>
<b>EDICIONES SUCESIVAS</b>	<b>959</b>	<b>32 %</b>
	<b>3.024</b>	<b>100,00%</b>



Del total de solicitudes evaluadas, **3.024**, ha habido **2.995 (99%)** que han superado el proceso de acreditación, y **29 (1%)** que no lo han superado.

<b>ACREDITABLES</b>	<b>2.995</b>	<b>99%</b>
<b>NO ACREDITABLES</b>	<b>29</b>	<b>1%</b>
	<b>3.024</b>	<b>100%</b>

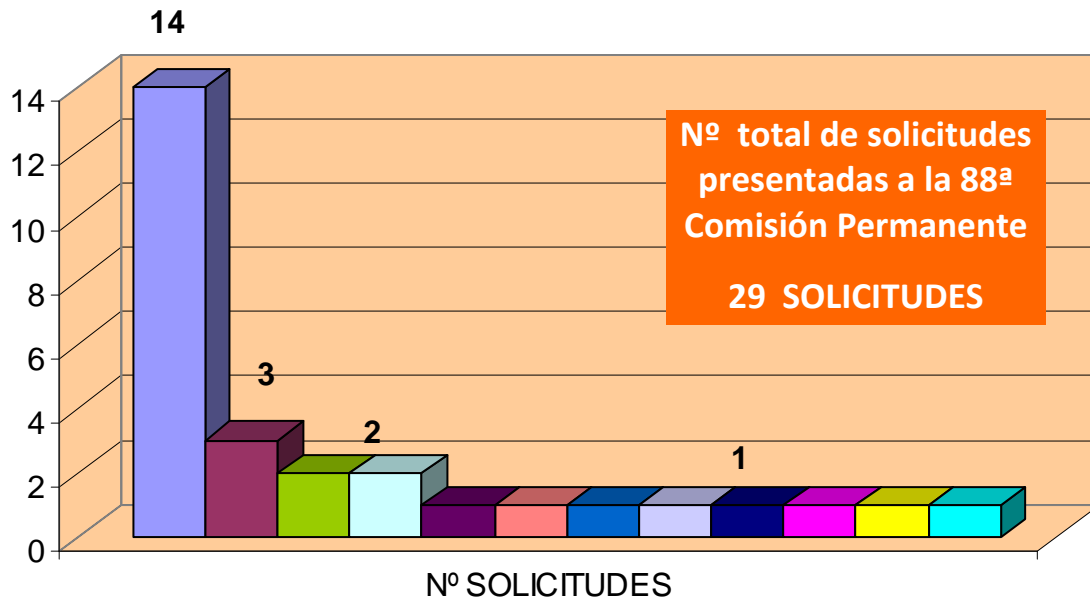


## COMISIÓN PERMANENTE

88ª Reunión - 27 de julio de 2016

### NÚMERO DE ACTIVIDADES PRESENTADAS POR ENTIDAD PROVEEDORA

PROVEEDOR	Nº SOLICITUDES
CLINICAL SELECT, SL	1
COLEGIO OFICIAL DE MEDICOS DE CANTABRIA	1
COLEGIO OFICIAL DE PODOLOGOS DE CANTABRIA	1
COLEGIO PROFESIONAL DE LOGOPEDAS DE CANTABRIA	1
ESCUELA UNIVERSITARIA GIMBERNAT CANTABRIA	2
GERENCIA DE ATENCION ESPECIALIZADA AREAS DE SALUD III Y IV HOSPITALES SIERRALLANA Y TRES MARES	2
HOSPITAL DE LAREDO	1
HOSPITAL UNIVERSITARIO MARQUES DE VALDECILLA	14
HOSPITAL VIRTUAL VALDECILLA	3
RIVENDEL GRUPOS Y ORGANIZACIONES	1
SOCIEDAD ESPAÑOLA DE NEFROLOGIA	1
SUBDIRECCION DE DESARROLLO Y CALIDAD ASISTENCIAL DEL SERVICIO CANTABRO DE SALUD	1
	<b>29</b>



- HOSPITAL UNIVERSITARIO MARQUES DE VALDECILLA
- HOSPITAL VIRTUAL VALDECILLA
- ESCUELA UNIVERSITARIA GIMBERNAT CANTABRIA
- GERENCIA DE ATENCION ESPECIALIZADA AREAS DE SALUD III Y IV. H. SIERRALLANA Y TRES MARES
- CLINICAL SELECT, SL
- COLEGIO OFICIAL DE MEDICOS DE CANTABRIA
- COLEGIO OFICIAL DE PODOLOGOS DE CANTABRIA
- COLEGIO PROFESIONAL DE LOGOPEDAS DE CANTABRIA
- HOSPITAL DE LAREDO
- RIVENDEL GRUPOS Y ORGANIZACIONES
- SOCIEDAD ESPAÑOLA DE NEFROLOGIA
- SUBDIRECCION DE DESARROLLO Y CALIDAD ASISTENCIAL DEL SERVICIO CANTABRO DE SALUD



## SOLICITUDES DE ACTIVIDADES PRESENTADAS A LA 88ª COMISIÓN PERMANENTE

COMISIÓN PERMANENTE	FECHA	ACREDITADAS	NO ACREDITADAS	DESESTIMADAS NO ADMITIDAS DESISTIDAS	TOTAL COMISIÓN
88ª REUNIÓN	27/07/2016	29	0	0	29

Esta comisión permanente está formada por **29 solicitudes**, habiendo resultado todas acreditadas al cumplir los criterios de calidad establecidos a nivel nacional.

Las 29 solicitudes acreditadas se corresponden con 38 actividades, ya que dentro de dichas solicitudes hay 9 actividades sucesivas.

SOLICITUDES PRESENTADAS	29
EDICIONES SUCESSIVAS DENTRO DE LA SOLICITUD	9
<b>TOTAL</b>	<b>38 ACTIVIDADES</b>

## SOLICITUDES ACREDITADAS ..... 29

### JORNADAS, CONGRESOS Y SESIONES CLÍNICAS

#### (6 Solicitudes)

A partir del 08/11/2012, se aplican unos nuevos criterios de acreditación basados en un procedimiento estandarizado para las reuniones científicas (congresos y jornadas), y para las sesiones clínicas. En esta ocasión hay:

Nº	NOMBRE DE ACTIVIDAD	PROVEEDOR	Nº CRÉDITOS TOTALES	TIPO DE ACTIVIDAD	Nª EDICIONES
237	1ª JORNADAS DE ACTUALIZACION EN ENDOCRINOLOGIA PARA MEDICOS DE ATENCION PRIMARIA DEL AREA DEL HOSPITAL MARQUES DE VALDECILLA	HOSPITAL UNIVERSITARIO MARQUES DE VALDECILLA	0,2	JORNADA	1
238	1ª JORNADA DE CARDIOLOGIA .ACTUALIZACION PARA MEDICOS DE ATENCION PRIMARIA DEL AREA DEL HOSPITAL MARQUES DE VALDECILLA	HOSPITAL UNIVERSITARIO MARQUES DE VALDECILLA	0,7	JORNADA	1
233	MEJORA TUS COMPETENCIAS 3.2. PARA AUXILIARES DE ENFERMERIA- MOVILIZACION DEL PACIENTE CRITICO	HOSPITAL UNIVERSITARIO MARQUES DE VALDECILLA	0,2	SESION CLINICA	1
234	MEJORA TUS COMPETENCIAS 3.3. PARA ENFERMERAS/OS-CATETERISMO CARDIACO	HOSPITAL UNIVERSITARIO MARQUES DE VALDECILLA	0,2	SESION CLINICA	2

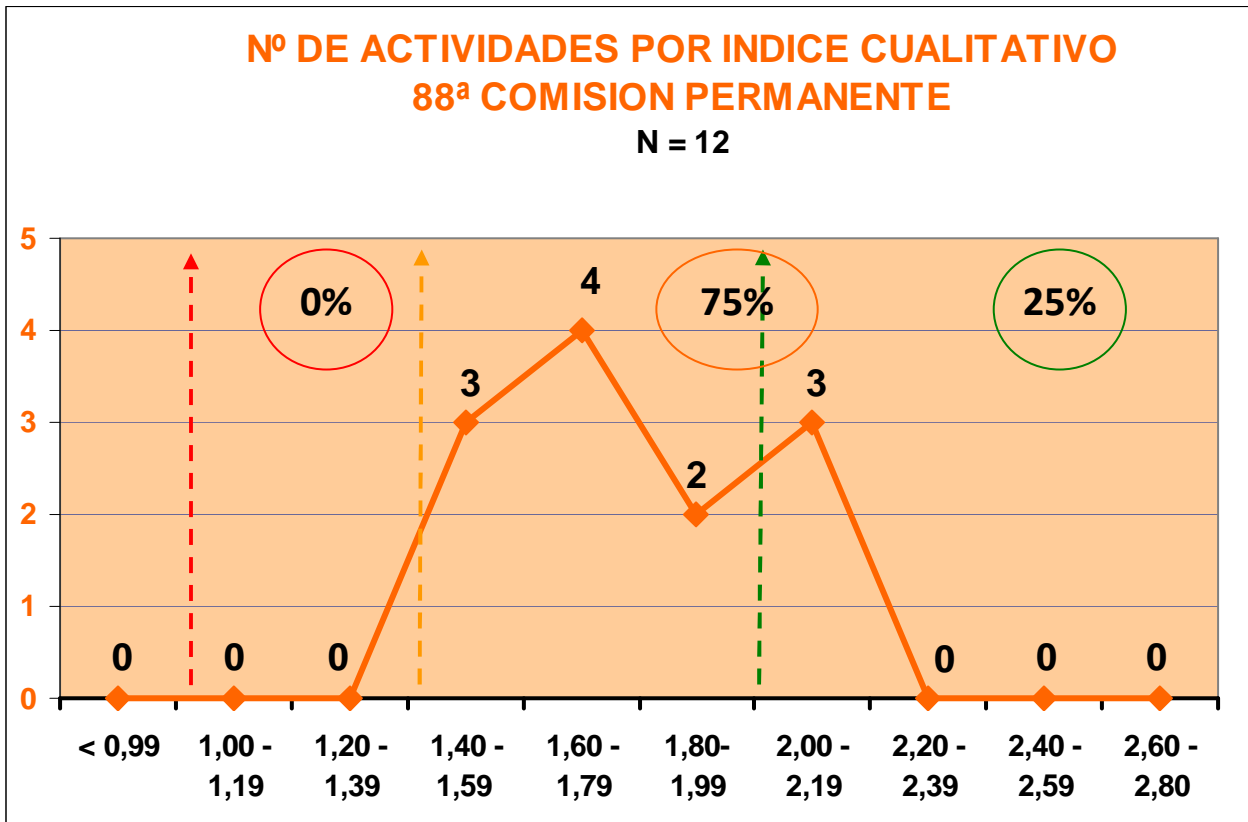
Nº	NOMBRE DE ACTIVIDAD	PROVEEDOR	Nº CRÉDITOS TOTALES	TIPO DE ACTIVIDAD	Nª EDICIONES
235	MEJORA TUS COMPETENCIAS 3.3. PARA ENFERMERAS/OS- UNIDAD DE ARRITMIAS	HOSPITAL UNIVERSITARIO MARQUES DE VALDECILLA	0,2	SESION CLINICA	2
236	MEJORA TUS COMPETENCIAS 3.2. PARA AUXILIARES DE ENFERMERIA-CUIDADOS EN EL PACIENTE CARDIACO TRAS CATETERISMO E IMPLANTACION DE DISPOSITIVOS	HOSPITAL UNIVERSITARIO MARQUES DE VALDECILLA	0,2	SESION CLINICA	1

## 1ª EDICIÓN (12 Solicitudes)

Nº	NOMBRE DE ACTIVIDAD	PROVEEDOR	Nº CRÉDITOS	ÍNDICE CUANT.	ÍNDICE CUALIT.	Nº DE EDIC.
162	ACTUALIZACIONES EN EL TRASTORNO MENTAL GRAVE	HOSPITAL UNIVERSITARIO MARQUES DE VALDECILLA	<b>0,4</b>	0,28	1,4	1
174	SIMULACION CLINICA EN EL PACIENTE CRITICO	COLEGIO OFICIAL DE MEDICOS DE CANTABRIA	<b>2,6</b>	1,43	1,8	1
179	EL LOGOPEDA COMO MEDIADOR SANITARIO	COLEGIO PROFESIONAL DE LOGOPEDAS DE CANTABRIA	<b>1,6</b>	0,83	1,98	1
180	ACOGIDA AL PERSONAL DE NUEVA INCORPORACION EN LA UNIDAD DE URGENCIAS PEDIATRICAS	HOSPITAL UNIVERSITARIO MARQUÉS DEVALDECILLA	<b>0,3</b>	0,17	1,62	1
181	ACOGIDA AL PERSONAL DE NUEVA INCORPORACION EN LA UNIDAD DE URGENCIAS	HOSPITAL UNIVERSITARIO MARQUÉS DEVALDECILLA	<b>0,3</b>	0,17	1,62	1
182	PROTOCOLO DE ACTUACION EN EMERGENCIAS VITALES EN QUIROFANO Y REANIMACION	HOSPITAL DE LAREDO	<b>0,2</b>	0,11	1,77	7
184	CONDUCCION DE GRUPOS Y EQUIPOS	RIVENDEL GRUPOS Y ORGANIZACIONES	<b>10,6</b>	7	1,52	1

Nº	NOMBRE DE ACTIVIDAD	PROVEEDOR	Nº CRÉDITOS	ÍNDICE CUANT.	ÍNDICE CUALIT.	Nº DE EDIC.
190	ENTRENAMIENTO EN TRASLADO NEONATAL	HOSPITAL VIRTUAL VALDECILLA	<b>1,9</b>	0,94	2,03	1
193	ACOGIDA A ENFERMER@S DE NUEVA INCORPORACION EN LA UNIDAD DE ALTA RESOLUCION HOSPITALARIA	HOSPITAL UNIVERSITARIO MARQUES DE VALDECILLA	<b>1,5</b>	0,77	2	1
194	ACOGIDA A AUXILIARES DE ENFERMERIA DE NUEVA INCORPORACION EN LA UNIDAD DE ALTA RESOLUCION HOSPITALARIA	HOSPITAL UNIVERSITARIO MARQUES DE VALDECILLA	<b>1,3</b>	0,66	2	1
200	FISIOTERAPIA EN DISFUNCIONES DIGESTIVAS Y COLOPROCTOLOGIA	ESCUELA UNIVERSITARIA GIMBERNAT CANTABRIA	<b>4</b>	2,25	1,77	1
214	RESPONSABILIDAD Y ASEGURAMIENTO EN EL SERVICIO CANTABRO DE SALUD	SUBDIRECCION DE DESARROLLO Y CALIDAD ASISTENCIAL	<b>0,6</b>	0,44	1,42	1

De las 12 solicitudes presentadas como primera edición, que no son reuniones científicas, los datos relativos a la calidad de las actividades se muestran a continuación:



Todas la solicitudes han superado el nivel de calidad estipulado (valor del componente cualitativo igual o superior a 1).

En esta ocasión no hay actividades con índice cualitativo **BAJO** siendo la mayoría de índice cualitativo **MEDIO**, (entre 1,40 y 1,99), con un **75%**, y con un nivel **ALTO** de calidad (a partir de 2,00) suponen un **25%**.

## EDICIONES SUCESIVAS (11 Solicitudes)

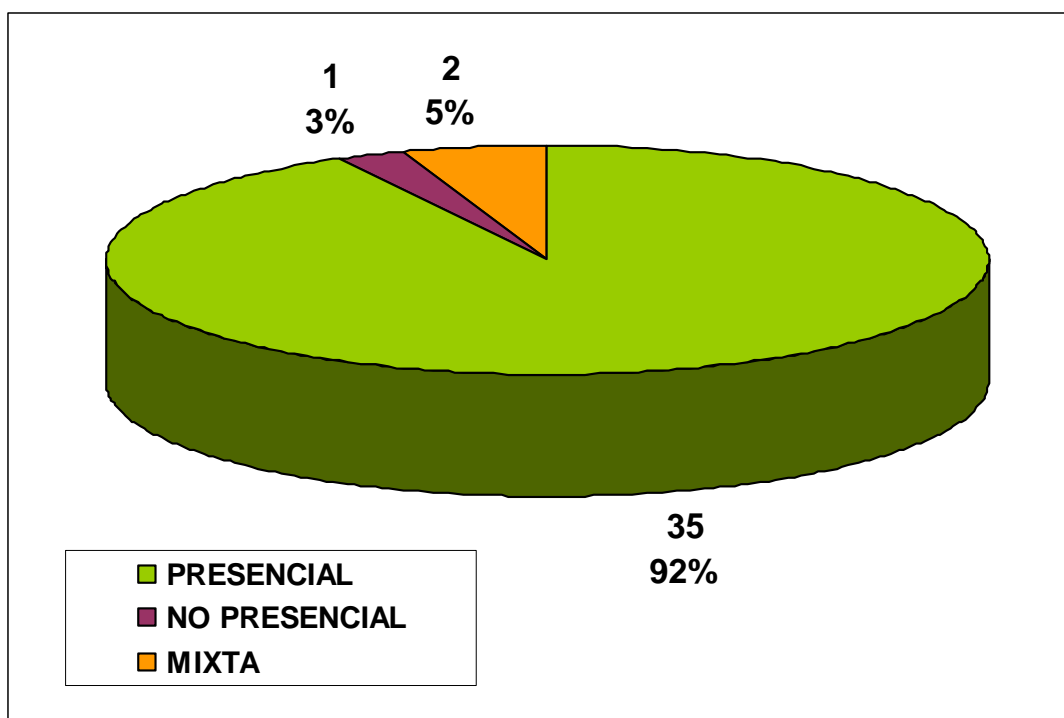
Nº	NOMBRE DE ACTIVIDAD	PROVEEDOR	Nº CRÉDITOS	Nº DE EXPEDIENTE	Nº DE EDIC.
215	ACOGIDA A ENFERMER@S Y AUXILIARES DE ENFERMERIA DE NUEVA INCORPORACION AL SERVICIO DE ESTERILIZACION	HOSPITAL UNIVERSITARIO MARQUES DE VALDECILLA	1,1	8006-215/16	2
217	GESTION DE RESIDUOS HOSPITALARIOS	GERENCIA DE ATENCION ESPECIALIZADA AREAS DE SALUD III Y IV HOSPITALES SIERRALLANA Y TRES MARES	0,4	8037-217/16	1
218	FORMACION EN DONACION Y TRASPLANTE DE ORGANOS	HOSPITAL UNIVERSITARIO MARQUES DE VALDECILLA	2,2	8063-218/16	1
219	CURSO: ENCUENTRO NEFROLOGIA ATENCION PRIMARIA	SOCIEDAD ESPAÑOLA DE NEFROLOGIA	0,8	8137-219/16	1
220	DIFUSION DE LA INVESTIGACION: ELABORACION Y PRESENTACION DE COMUNICACIONES CIENTIFICAS (NIVEL BASICO)	GERENCIA DE ATENCION ESPECIALIZADA AREAS DE SALUD III Y IV HOSPITALES SIERRALLANA Y TRES MARES	3,7	8140-220/16	1
222	1ª JORNADAS NACIONALES DE "ACTUALIZACION EN ORTOPODOLOGIA"	COLEGIO OFICIAL DE PODOLOGOS DE CANTABRIA	1,3	8190-222/16	1
227	PROGRAMA DE ENTRENAMIENTO EN NEFRECTOMIA PARCIAL LAPAROSCOPICA AVANZADA	HOSPITAL VIRTUAL VALDECILLA	4	8450-227/16	1
228	CURSO TEORICO-PRACTICO DE HIDRODISECCION ENDOSCOPICA SUBMUCOSA	HOSPITAL VIRTUAL VALDECILLA	6,3	8453-228/16	1

Nº	NOMBRE DE ACTIVIDAD	PROVEEDOR	Nº CRÉDITOS	Nº DE EXPEDIENTE	Nº DE EDIC.
230	GIMNASIA ABDOMINOHIPOPRESIVA	ESCUELA UNIVERSITARIA GIMBERNAT CANTABRIA	4	8582-230/16	1
240	CURSO DE OXIGENACION CON MEMBRANA EXTRACORPOREA (ECMO) : ENFOQUE MULTIDISCIPLINAR. ABORDAJE GLOBAL	HOSPITAL UNIVERSITARIO MARQUES DE VALDECILLA	5	9113-240/16	1
241	URGENCIAS MÉDICAS EN UNA CLINICA DENTAL. PROTOCOLOS DE ACTUACION PARA TECNICOS SUPERIORES EN HIGIENE BUCODENTAL	CLINICAL SELECT, SL	6,8	9119-241/16	1

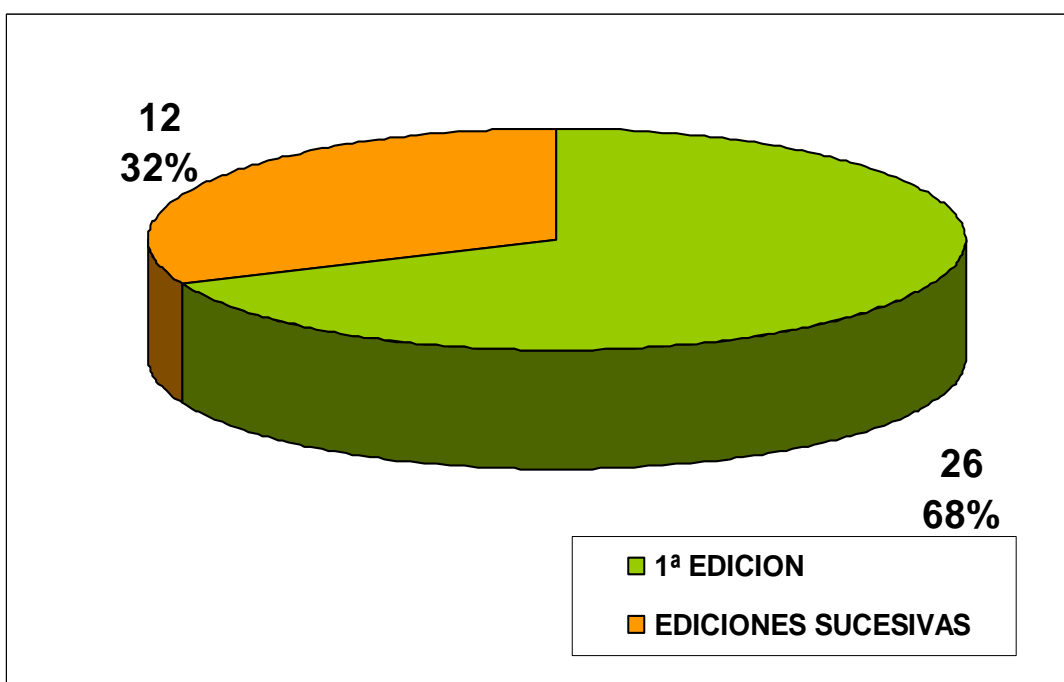


## CARACTERÍSTICAS DE LAS 38 ACTIVIDADES ACREDITADAS

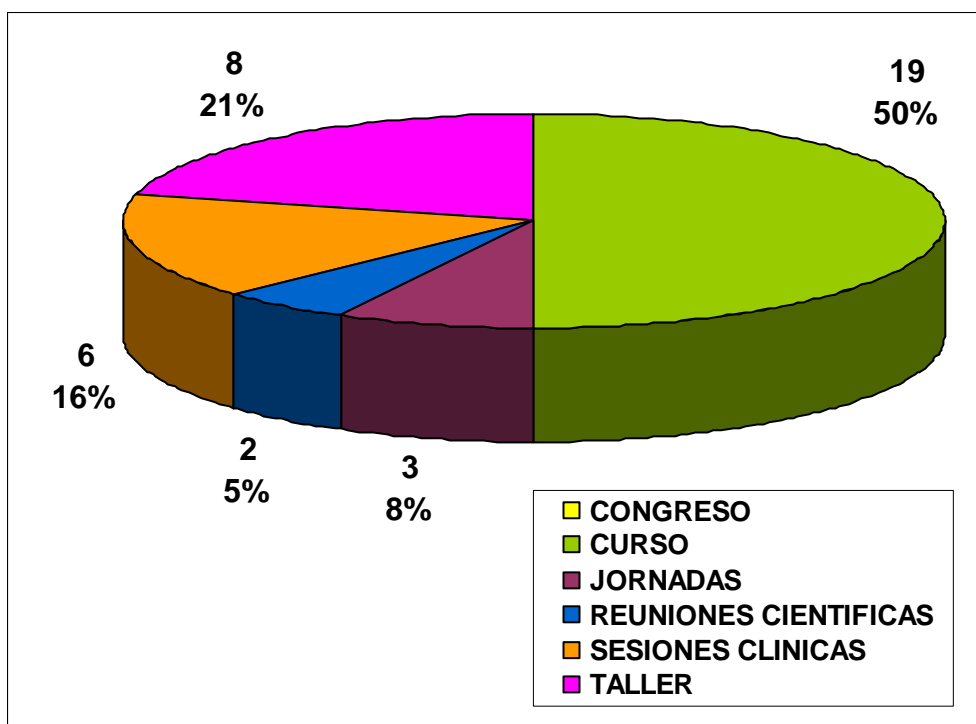
### POR EL TIPO DE ACTIVIDAD



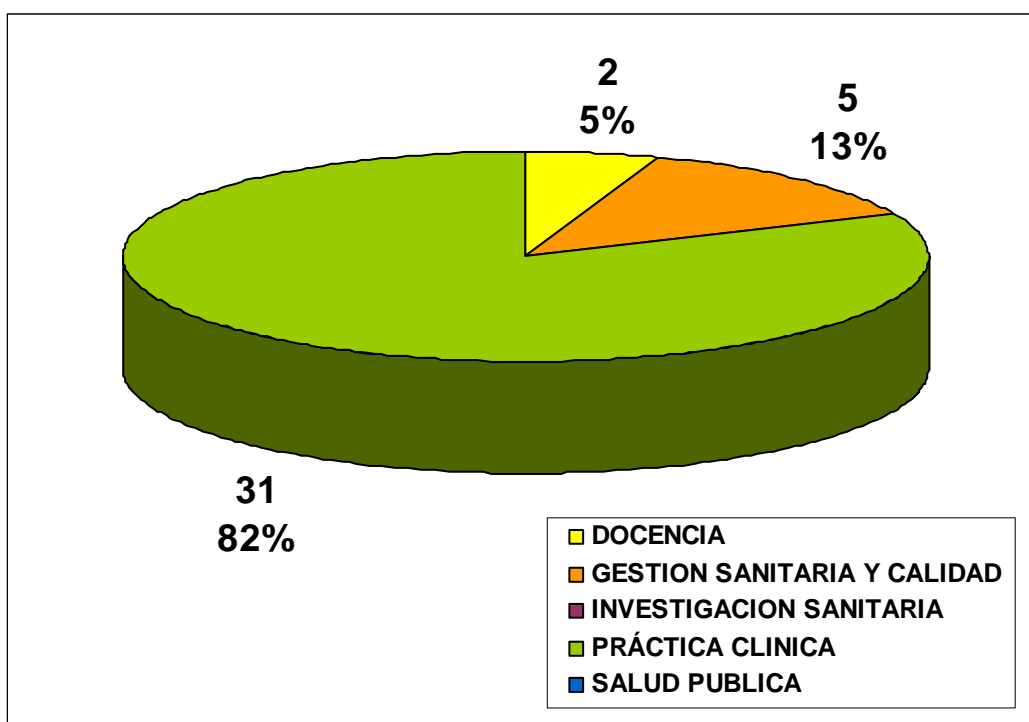
### POR NUMERO DE EDICIONES



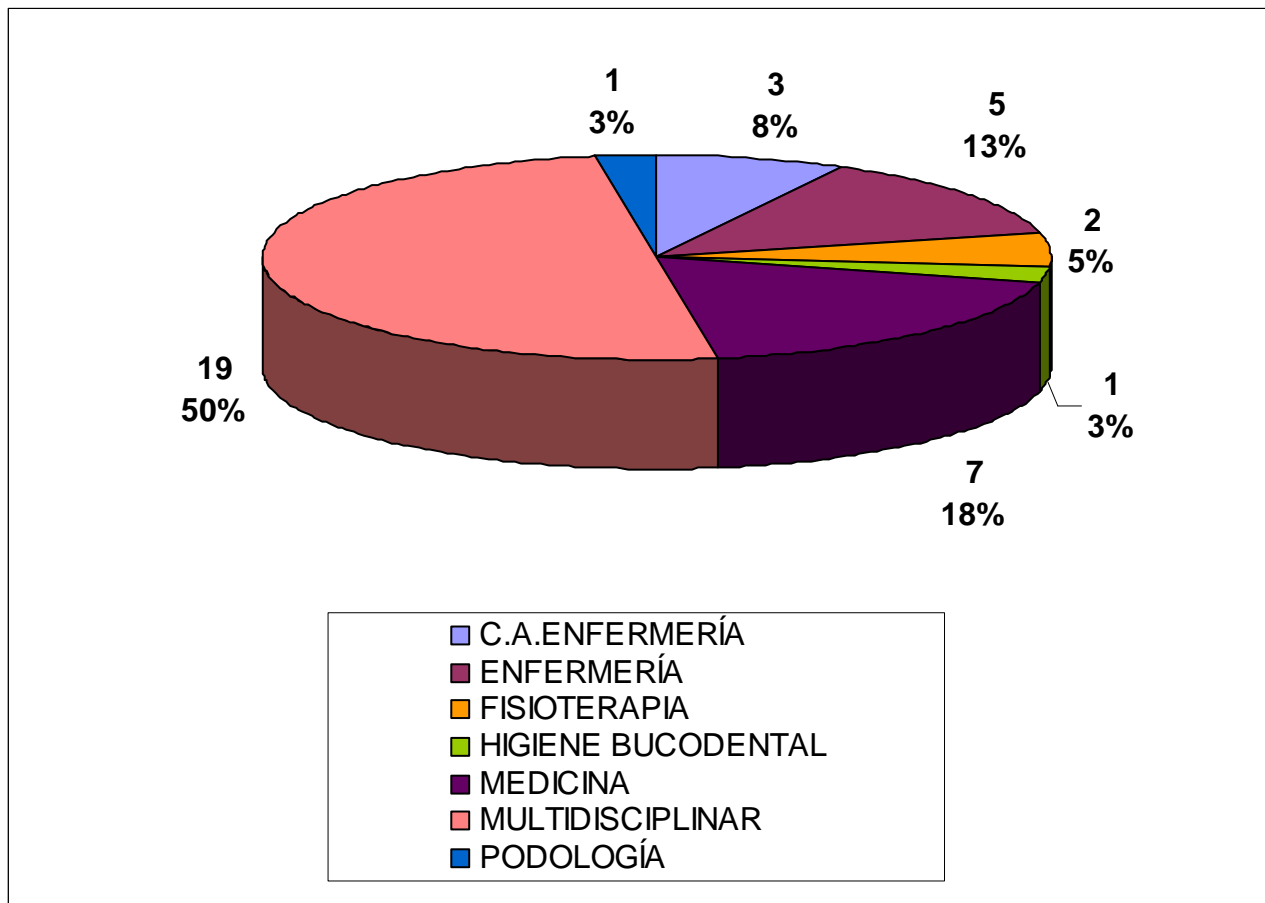
## POR EL FORMATO DE LA ACTIVIDAD



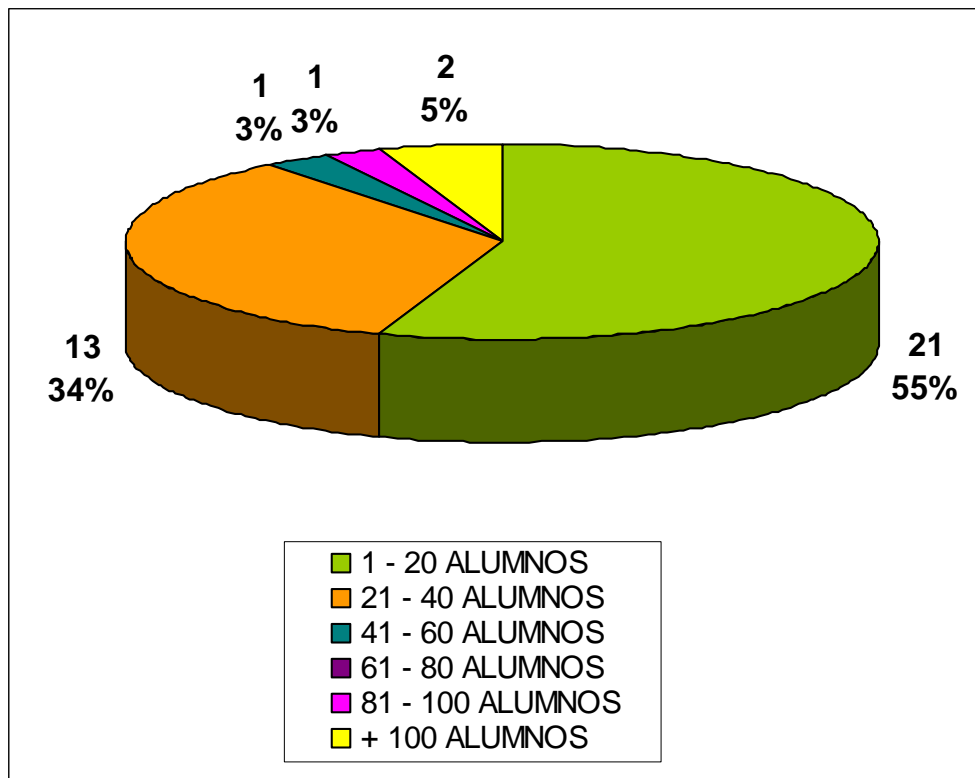
## POR EL AREA DE CONOCIMIENTO



## POR LOS PROFESIONALES A LOS QUE SE DIRIGE LA ACTIVIDAD



## POR EL NÚMERO DE ALUMNOS



## POR LA DURACIÓN EN HORAS

