

MEMORIA DE ACTIVIDADES

**30^a
COMISIÓN PERMANENTE**

7 de Junio de 2011



**COMISIÓN DE FORMACIÓN
CONTINUADA DE LAS
PROFESIONES SANITARIAS
DE LA COMUNIDAD
AUTÓNOMA DE CANTABRIA**

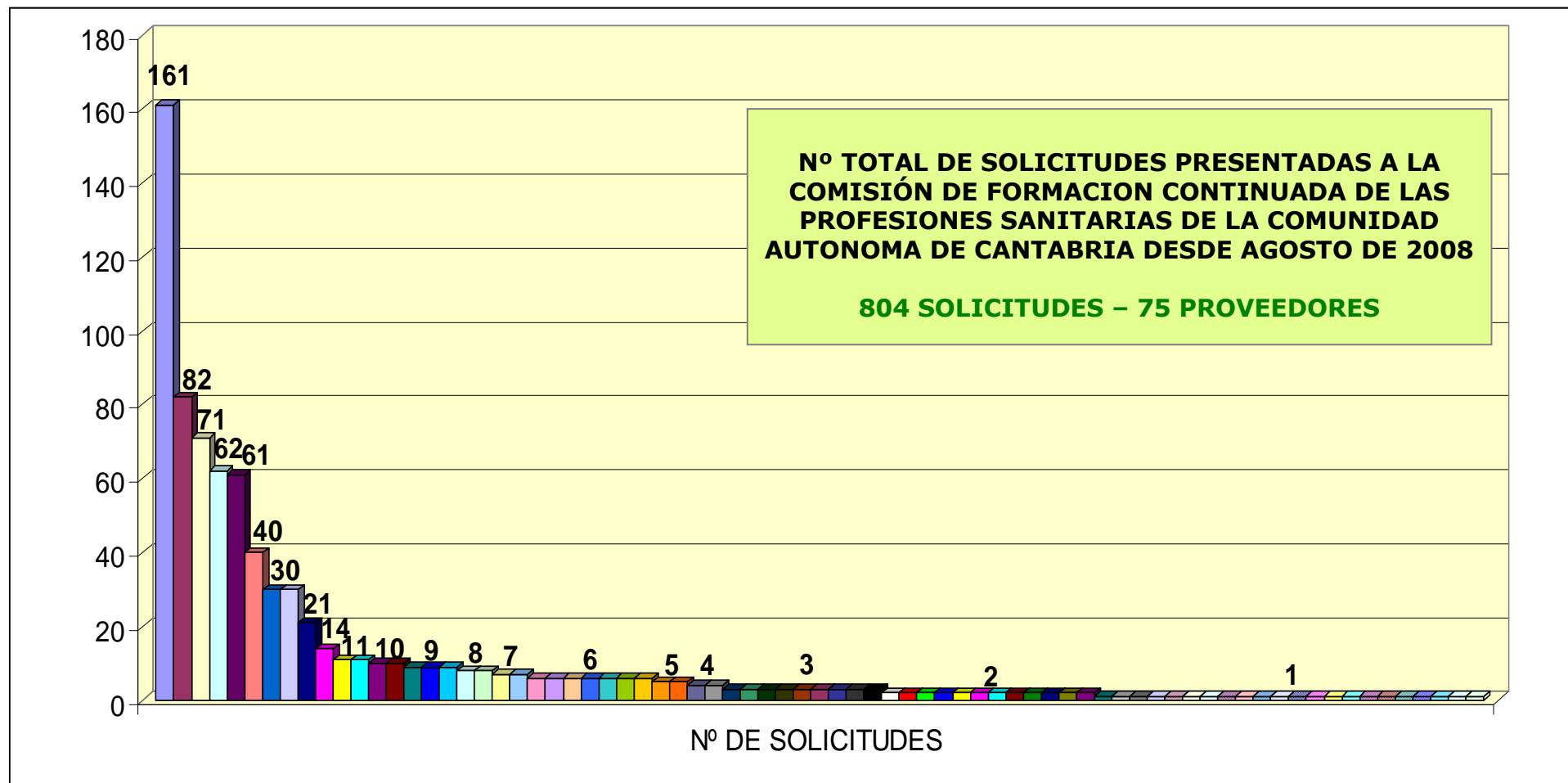
TOTAL DE ACTIVIDADES PRESENTADAS A ACREDITAR POR ENTIDAD (desde el 1 de agosto de 2008)

ENTIDAD	Nº DE SOLICITUDES
ACTES - ASOCIACIÓN CANTABRA DE TÉCNICOS ESPECIALISTAS SANITARIOS	6
AEGRIS. ASOCIACIÓN ESPAÑOLA DE GESTIÓN DE RIESGOS SANITARIOS.	1
ALBERTO PÉREZ GÓMEZ	3
ANESVAL (ASOCIACIÓN PARA LA FORMACIÓN Y DESARROLLO DEL CONOCIMIENTO EN ANESTESIOLOGÍA, REANIMACIÓN Y TERAPÉUTICA DEL DOLOR)	1
ASEEDAR-TD (ASOCIACIÓN ESPAÑOLA DE ENFERMERÍA DE ANESTESIA REANIMACIÓN Y TERAPIA DEL DOLOR)	1
ASOCIACIÓN DE ENFERMERAS DE PEDIATRÍA EN ATENCIÓN PRIMARIA	2
ASOCIACIÓN DE HIGIENISTAS BUCODENTALES DE CANTABRIA (HIDES)	2
ASOCIACIÓN ESPAÑOLA DE ENFERMERÍA DE LA INFANCIA	1
ASOCIACIÓN ESPAÑOLA DE PSICODRAMA	1
ASOCIACIÓN ESPAÑOLA HHT	1
ASOCIACIÓN ESPAÑOLA PARA LA INVESTIGACIÓN Y DESARROLLO DE LA TERAPIA FAMILIAR	1
ASOCIACIÓN FURGEM	2
ASOCIACIÓN NACIONAL DE PSICÓLOGOS CLÍNICOS Y RESIDENTES (ANPIR) -VOCALÍA CANTABRIA	3
AULA DE FORMACIÓN ORTODONTICA PARA HIGIENISTAS DENTALES	2
AYUNTAMIENTO DE PIÉLAGOS (AULA DE FORMACIÓN)	61
AYUNTAMIENTO DE POLANCO	6
AYUNTAMIENTO DE SANTANDER	2
CAROLINA SOLANO RUIZ (MGT COMUNICACIÓN ORGANIZARON DE CURSOS Y GRUPOS)	7
CENTRO DE ENTRENAMIENTO EN SITUACIONES CRITICAS - (HUMV)	6
CENTRO DE FORMACIÓN ACADEMIA ALPE	2
CLÍNICAS DENS S.L.	5

ENTIDAD	Nº DE SOLICITUDES
CÓDICE CANTABRIA	1
COLEGIO DE PODÓLOGOS DE CANTABRIA	2
COLEGIO OFICIAL DE ENFERMERÍA DE CANTABRIA	9
COLEGIO OFICIAL DE FARMACÉUTICOS DE CANTABRIA	6
COLEGIO OFICIAL DE INGENIEROS INDUSTRIALES DE CANTABRIA	1
COLEGIO OFICIAL DE MÉDICOS DE CANTABRIA	11
COLEGIO OFICIAL DE ODONTÓLOGOS Y ESTOMATÓLOGOS DE CANTABRIA	5
COLEGIO OFICIAL VETERINARIO DE CANTABRIA	3
COLEGIO PROFESIONAL DE FISIOTERAPEUTAS DE CANTABRIA (ICPFC)	3
COLEGIO PROFESIONAL DE LOGOPEDAS DE CANTABRIA	3
COSSIO FORMACIÓN	21
DELEGACIÓN DEL COLEGIO DE ÓPTICOS -OPTOMETRISTAS DE CANTABRIA	1
DIRECCIÓN GENERAL DE ORDENACIÓN, INSPECCIÓN Y ATENCIÓN SANITARIA. CONSEJERÍA DE SANIDAD	3
DIRECCIÓN GENERAL DE SALUD PÚBLICA. CONSEJERIA DE SANIDAD	30
ESCUELA ESPAÑOLA DE PSICOTERAPIA	2
FISIOMED (JAVIER RODRÍGUEZ PALENCIA)	9
FUNDACIÓN DEL COLEGIO OFICIAL DE MÉDICOS DE CANTABRIA	14
FUNDACIÓN MARQUÉS DE VALDECILLA	71
FUNDACIÓN MARQUES DE VALDECILLA-BANCO DE SANGRE Y TEJIDOS DE CANTABRIA	1
FUNDACIÓN MARQUES DE VALDECILLA-IFIMAV	4
FUNDACIÓN PARA LA INVESTIGACIÓN EN PSICOTERAPIA Y PERSONALIDAD	3
FUNDACIÓN PRIVADA ESCOLES UNIVERSITARIAS GIMBERNAT	7
GERENCIA DE ÁREA DE LAREDO	1

ENTIDAD	Nº DE SOLICITUDES
GERENCIA DE ATENCIÓN ESPECIALIZADA ÁREAS DE SALUD TORRELAVEGA- REINOSA (HOSPITALES SIERRALLANA Y TRES MARES)	6
GERENCIA DE ATENCIÓN PRIMARIA	4
GERENCIA DE ATENCIÓN PRIMARIA I	6
GERENCIA DE ATENCIÓN PRIMARIA II	8
GERENCIAS DE ATENCIÓN PRIMARIA	8
GERENCIAS DE ATENCIÓN PRIMARIA Y DE ATENCIÓN ESPECIALIZADA (TORRELAVEGA-REINOSA)	3
GRUPO CENTRO DE ESTUDIOS COSSIO	30
HOSPITAL DE LAREDO	62
HOSPITAL SIERRALLANA	161
HOSPITAL UNIVERSITARIO "MARQUÉS DE VALDECILLA"	82
HOSPITAL VIRTUAL VALDECILLA	11
ICOMED (JAVIER RODRÍGUEZ PALENCIA)	3
IFIMAV	1
ISABEL MUÑOZ MATE	1
OBSERVATORIO DE SALUD PÚBLICA DE CANTABRIA - FMV	1
RIVENDEL GRUPOS Y ORGANIZACIONES	2
SEINORTE	1
SEMERGEN	1
SEMERGEN CANTABRIA	2
SERVICIO CANTABRO DE SALUD	10
SOCIEDAD CANTABRA DE HIPERTENSIÓN ARTERIAL (SCHTA)	6
SOCIEDAD CASTELLA-LEONESA Y CANTABRA DE PATOLOGÍA RESPIRATORIA	1
SOCIEDAD CENTRO NORTE DE RADIOLOGÍA (CENORA)	1

ENTIDAD	Nº DE SOLICITUDES
SOCIEDAD ESPAÑOLA DE CONTRACEPCIÓN	9
SOCIEDAD ESPAÑOLA DE ODONTOPEDIATRÍA	2
SOCIEDAD NORTE DE MEDICINA PREVENTIVA Y SALUD	1
SUBDIRECCIÓN DE DESARROLLO Y CALIDAD ASISTENCIAL - SERVICIO CANTABRO DE SALUD	40
UNIVERSIDAD DE CANTABRIA	10
UNIVERSIDAD DE CANTABRIA. FACULTAD DE MEDICINA. EARLY NUTRITION ACADEMY.	1
UNIVERSIDAD INTERNACIONAL MENÉNDEZ PELAYO	2
UTESCAN	1
TOTAL	75 ENTIDADES
	804 SOLICITUDES



- HOSPITAL SIERRALLANA
- HOSPITAL UNIVERSITARIO "MARQUÉS DE VALDECILLA"
- FUNDACIÓN MARQUÉS DE VALDECILLA
- HOSPITAL DE LA REDO
- AYUNTAMIENTO DE PIÉLAGOS (AULA DE FORMACIÓN)
- SUBDIRECCIÓN DE DESARROLLO Y CALIDAD ASISTENCIAL - SERVICIO CANTABRO DE SALUD
- DIRECCIÓN GENERAL DE SALUD PÚBLICA. CONSEJERÍA DE SANIDAD
- GRUPO CENTRO DE ESTUDIOS COSSIO
- COSSIO FORMACIÓN
- FUNDACIÓN DEL COLEGIO OFICIAL DE MÉDICOS DE CANTABRIA
- COLEGIO OFICIAL DE MÉDICOS DE CANTABRIA
- HOSPITAL VIRTUAL VALDECILLA
- SERVICIO CANTABRO DE SALUD
- UNIVERSIDAD DE CANTABRIA
- COLEGIO OFICIAL DE ENFERMERÍA DE CANTABRIA
- FISIOMED (JAVIER RODRÍGUEZ PALENCIA)
- SOCIEDAD ESPAÑOLA DE CONTRA CEPCIÓN
- GERENCIA DE ATENCIÓN PRIMARIA II
- GERENCIAS DE ATENCIÓN PRIMARIA
- CAROLINA SOLANO RUIZ (MGT COMUNICACIÓN ORGANIZARON DE CURSOS Y GRUPOS)
- FUNDACIÓN PRIVADA ESCOLES UNIVERSITARIAS GIMBERNAT
- ACTES - ASOCIACIÓN CANTABRA DE TÉCNICOS ESPECIALISTAS SANITARIOS
- AYUNTAMIENTO DE POLANCO
- CENTRO DE ENTRENAMIENTO EN SITUACIONES CRÍTICAS - (HUMV)
- COLEGIO OFICIAL DE FARMACÉUTICOS DE CANTABRIA
- GERENCIA DE ATENCIÓN ESPECIALIZADA ÁREAS DE SALUD TORRELA VEGA- REINOSA (HOSPITALES SIERRALLANA Y TRES MARES)
- GERENCIA DE ATENCIÓN PRIMARIA I
- SOCIEDAD CANTABRA DE HIPERTENSIÓN ARTERIAL (SCHTA)
- CLÍNICAS DENS S.L.
- COLEGIO OFICIAL DE ODONTÓLOGOS Y ESTOMATÓLOGOS DE CANTABRIA
- FUNDACIÓN MARQUES DE VALDECILLA-IFIMAV
- GERENCIA DE ATENCIÓN PRIMARIA
- ALBERTO PÉREZ GÓMEZ
- ASOCIACIÓN NACIONAL DE PSICÓLOGOS CLÍNICOS Y RESIDENTES (ANPIR) –VOCALÍA CANTABRIA
- COLEGIO OFICIAL VETERINARIO DE CANTABRIA
- COLEGIO PROFESIONAL DE FISIOTERAPEUTAS DE CANTABRIA (ICPFC)
- COLEGIO PROFESIONAL DE LOGOPEDAS DE CANTABRIA
- DIRECCIÓN GENERAL DE ORDENACIÓN, INSPECCIÓN Y ATENCIÓN SANITARIA. CONSEJERÍA DE SANIDAD
- FUNDACIÓN PARA LA INVESTIGACIÓN EN PSICOTERAPIA Y PERSONALIDAD
- GERENCIAS DE ATENCIÓN PRIMARIA Y DE ATENCIÓN ESPECIALIZADA (TORRELA VEGA-REINOSA)
- ICOMED (JAVIER RODRÍGUEZ PALENCIA)
- ASOCIACIÓN DE ENFERMERAS DE PEDIATRÍA EN ATENCIÓN PRIMARIA
- ASOCIACIÓN DE HIGIENISTAS BUCODENTALES DE CANTABRIA (HIDES)
- ASOCIACIÓN FURGEM
- AULA DE FORMACIÓN ORTODONTICA PARA HIGIENISTAS DENTALES
- AYUNTAMIENTO DE SANTANDER
- CENTRO DE FORMACIÓN ACADEMIA ALPE
- COLEGIO DE PODÓLOGOS DE CANTABRIA
- ESCUELA ESPAÑOLA DE PSICOTERAPIA
- RIVENDEL GRUPOS Y ORGANIZACIONES
- SEMERGEN CANTABRIA
- SOCIEDAD ESPAÑOLA DE ODONTOPEDIATRÍA
- UNIVERSIDAD INTERNACIONAL MENÉNDEZ PELAYO
- AEGRIS. ASOCIACIÓN ESPAÑOLA DE GESTIÓN DE RIESGOS SANITARIOS.
- ANESVAL (ASOCIACIÓN PARA LA FORMACIÓN Y DESARROLLO DEL CONOCIMIENTO EN ANESTESIOLOGÍA, REANIMACIÓN Y TERAPÉUTICA DEL DOLOR)
- ASEEDAR-TD (ASOCIACIÓN ESPAÑOLA DE ENFERMERÍA DE ANESTESIA REANIMACIÓN Y TERAPIA DEL DOLOR)
- ASOCIACIÓN ESPAÑOLA DE ENFERMERÍA DE LA INFANCIA
- ASOCIACIÓN ESPAÑOLA DE PSICODRAMA
- ASOCIACIÓN ESPAÑOLA HHT
- ASOCIACIÓN ESPAÑOLA PARA LA INVESTIGACIÓN Y DESARROLLO DE LA TERAPIA FAMILIAR
- CÓDICE CANTABRIA
- COLEGIO OFICIAL DE INGENIEROS INDUSTRIALES DE CANTABRIA
- DELEGACIÓN DEL COLEGIO DE ÓPTICOS -OPTOMETRISTAS DE CANTABRIA
- FUNDACIÓN MARQUES DE VALDECILLA-BANCO DE SANGRE Y TEJIDOS DE CANTABRIA
- GERENCIA DE ÁREA DE LA REDO
- IFIMAV
- ISABEL MUÑOZ MATE
- OBSERVATORIO DE SALUD PUBLICA DE CANTABRIA - FMV
- SEINORTE
- SEMERGEN
- SOCIEDAD CASTELLA-LEONESA Y CANTABRA DE PATOLOGÍA RESPIRATORIA
- SOCIEDAD CENTRO NORTE DE RADIOLOGÍA (CENORA)
- SOCIEDAD NORTE DE MEDICINA PREVENTIVA Y SALUD
- UNIVERSIDAD DE CANTABRIA. FACULTAD DE MEDICINA. EARLY NUTRITION ACADEMY.
- UTESCAN

RESUMEN DE DATOS POR COMISIONES PERMANENTES

COMISIÓN PERMANENTE	FECHA	ACREDITADAS	NO ACREDITADAS	DESESTIMADAS, NO ADMITIDAS, DESISTIMADAS	TOTAL POR COMISIÓN PERMANENTE	
2008	1ª REUNIÓN	29/09/2008	22	4	0	26
	2ª REUNIÓN	24/10/2008	32	1	1	34
	3ª REUNIÓN	19/11/2008	29	1	0	30
	4ª REUNIÓN	15/12/2008	9	0	1	10
2009	5ª REUNIÓN	19/01/2009	22	0	11	33
	6ª REUNIÓN	20/02/2009	20	1	2	23
	7ª REUNIÓN	19/03/2009	21	1	0	22
	8ª REUNIÓN	28/04/2009	21	2	0	23
	9ª REUNIÓN	28/05/2009	10	0	3	13
	10ª REUNIÓN	15/07/2009	9	0	1	10
	11ª REUNIÓN	28/08/2009	18	0	1	19
	12ª REUNIÓN	30/09/2009	18	1	0 (*)	19
	13ª REUNIÓN	27/10/2009	34	1	0 (**)	35
	14ª REUNIÓN	09/12/2009	26	0	0	26
2010	15ª REUNIÓN	21/01/2010	53	0	0	53
	16ª REUNIÓN	03/03/2010	34	0	0	34
	17ª REUNIÓN	29/03/2010	47	0	0	47
	18ª REUNIÓN	19/04/2010	21	0	0	21
	19ª REUNIÓN	20/05/2010	24	1	0	25
	20ª REUNIÓN	22/06/2010	13	0	0	13
	21ª REUNIÓN	08/09/2010	33	0	0	33
	22ª REUNIÓN	08/10/2010	27	0	0	27
	23ª REUNIÓN	10/11/2010	33	0	1	34
	24ª REUNIÓN	03/12/2010	23	0	0	23
2011	25ª REUNIÓN	19/01/2011	53	0	0	53
	26ª REUNIÓN	15/02/2011	34	0	0	34
	27ª REUNIÓN	03/03/2011	21	0	0	21
	28ª REUNIÓN	07/04/2011	23	0	0	23
	29ª REUNIÓN	05/05/2011	21	0	0	21
	30ª REUNIÓN	07/06/2011	16	0	0	16
Totales		767	13	21	801	
%		95,8%	1,6%	2,6%	100%	

* Esta solicitud que en la 12ª Comisión Permanente no fue admitida a trámite, teniendo en cuenta las alegaciones que presentó el proveedor, (consideradas como adecuadas), se admitió a trámite.

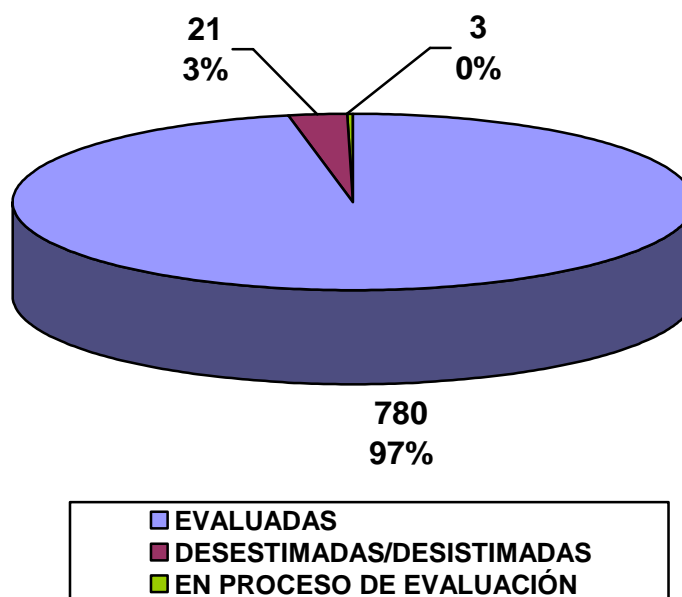
** El proveedor se retractó respecto a la decisión de anular la acreditación de estas tres solicitudes propuestas en la 13ª Comisión Permanente.

Entre el 1 Agosto de 2008 y el 7 de Junio de 2011, la Secretaría Técnica de la Comisión de Formación Continuada de las Profesiones Sanitarias de Cantabria ha recibido un total de **804 solicitudes** para la acreditación de cursos de formación continuada.

En esta comisión permanente, se procederá a acreditar un total de **16 ACTIVIDADES**. Una vez finalizada la reunión de la Comisión Permanente, los datos quedarán de esta forma:

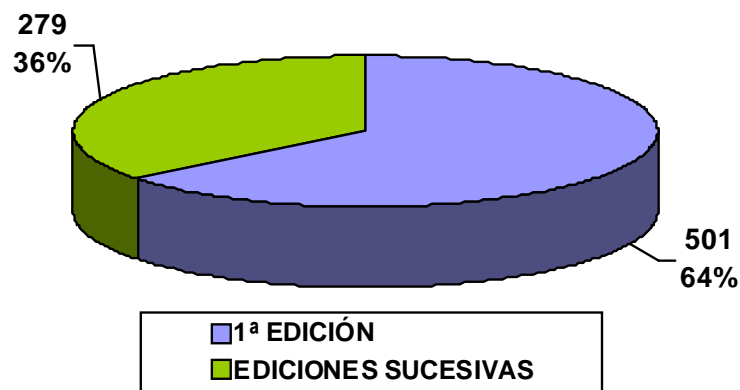
- **780 solicitudes**, el **95%** de las solicitudes presentadas, habrán sido sometidas al proceso de evaluación puesto que reúnen los requisitos exigidos por la comisión nacional de formación continuada, respecto a destinatarios y áreas, habrán sido acreditadas o rechazadas,
- En **21 solicitudes** no ha sido así, por lo que se ha desestimado la petición de acreditación, o bien el proveedor ha renunciado a su acreditación antes de su resolución, (**3%**).
- un **2%, 3 solicitudes**, estarán en proceso de evaluación.

EVALUADAS	780	97%
DESESTIMADAS/DESISTIMADAS	21	2,6%
EN PROCESO DE EVALUACIÓN	3	0,4%
	804	100%



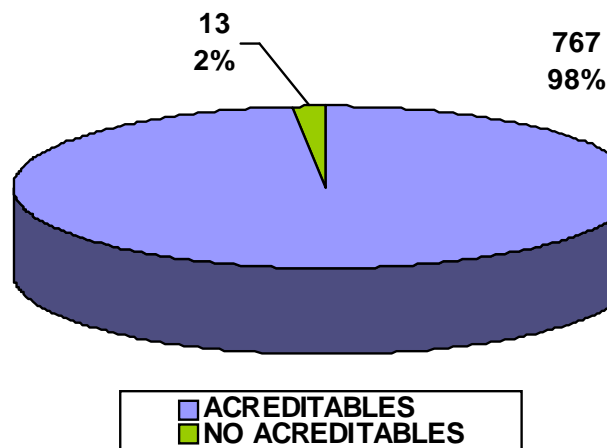
De las **780 solicitudes** evaluadas, **501, (64,2%)** son actividades presentadas por primera vez a acreditar (una primera edición), mientras que **279 (35,8%)** de las solicitudes, corresponden a ediciones sucesivas de actividades previamente acreditadas a nivel nacional o autonómico.

1ª EDICIÓN	501	64,2 %
EDICIONES SUCESIVAS	279	35,8 %
	780	100 %



Del total de solicitudes evaluadas, **780**, ha habido **767 (98,3%)** que han superado el proceso de acreditación, y **13 (1,7%)** que no lo han superado.

ACREDITABLES	767	98,3%
NO ACREDITABLES	13	1,7%
	780	100%



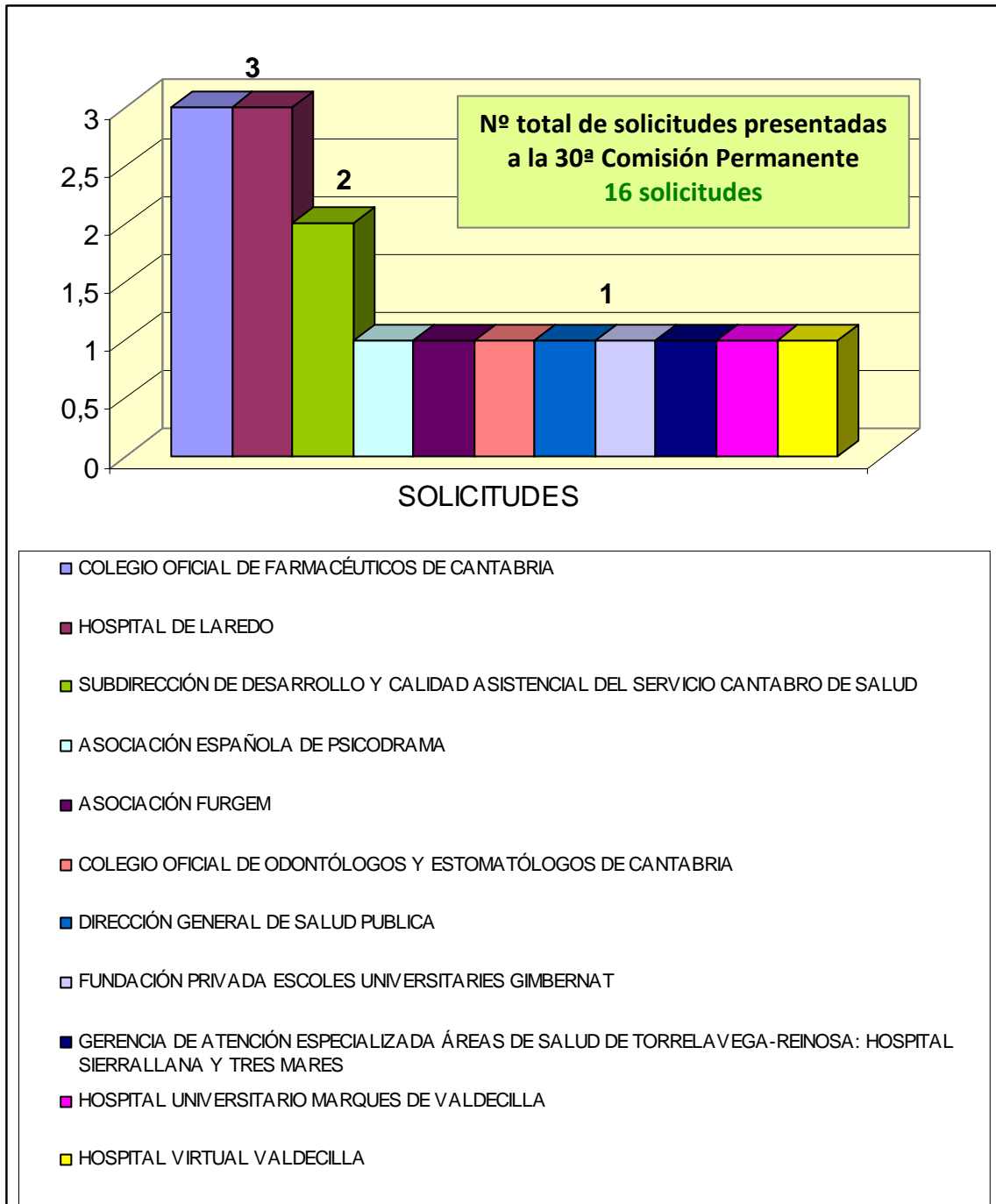
COMISIÓN PERMANENTE

30ª Reunión
7 de Junio de 2011

En esta comisión permanente, se acreditarán un total de **16 ACTIVIDADES**.

NÚMERO DE ACTIVIDADES EVALUADAS POR ENTIDAD

PROVEEDOR	Nº DE SOLICITUDES
ASOCIACION ESPAÑOLA DE PSICODRAMA	1
ASOCIACIÓN FURGEM	1
COLEGIO OFICIAL DE FARMACEUTICOS DE CANTABRIA	3
COLEGIO OFICIAL DE ODONTOLOGOS Y ESTOMATOLOGOS DE CANTABRIA	1
DIRECCION GENERAL DE SALUD PUBLICA	1
FUNDACION PRIVADA ESCOLES UNIVERSITARIAS GIMBERNAT	1
GERENCIA DE ATENCION ESPECIALIZADA AREAS DE SALUD DE TORRELAVEGA-REINOSA: HOSPITAL SIERRALANA Y TRES MARES	1
HOSPITAL DE LAREDO	3
HOSPITAL UNIVERSITARIO MARQUES DE VALDECILLA	1
HOSPITAL VIRTUAL VALDECILLA	1
SUBDIRECCION DE DESARROLLO Y CALIDAD ASISTENCIAL DEL SERVICIO CANTABRO DE SALUD	2
TOTAL	16



ACTIVIDADES PRESENTADAS A LA 30ª COMISIÓN PERMANENTE

COMISIÓN PERMANENTE	FECHA	ACREDITADAS	NO ACREDITADAS	DESESTIMADAS DESISTIMADAS NO ADMITIDAS	TOTAL POR COMISIÓN PERMANENTE
30ª REUNIÓN	07/06/2011	16	0	0	16

ACTIVIDADES ACREDITADAS 16

ACREDITADAS 1ª EDICIÓN - (15 Solicitudes)

Nº	NOMBRE DE LA ACTIVIDAD	PROVEEDOR	Nº CRÉDITOS	ÍNDICE CUANTIT.	ÍNDICE CUALITAT.
871	MANEJO DE EVENTOS CRITICOS EN ANESTESIA	HOSPITAL VIRTUAL VALDECILLA	1,7	1,13	1,52
874	ATENCION PERINATAL RECIEN NACIDO: REANIMACION NEONATAL BASICA Y AVANZADA	HOSPITAL DE LAREDO	0,9	0,66	1,38
876	LA GESTION POR COMPETENCIAS EN LAS ORGANIZACIONES SANITARIAS	SUBDIRECCION DE DESARROLLO Y CALIDAD ASISTENCIAL DEL SERVICIO CANTABRO DE SALUD	5	2,2	2,25

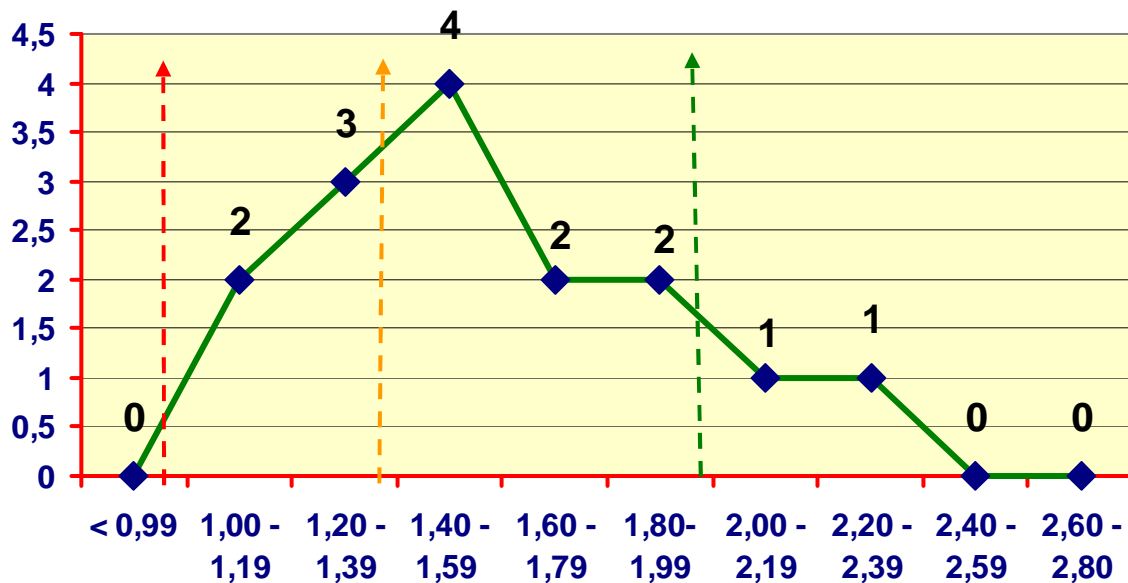
Nº	NOMBRE DE LA ACTIVIDAD	PROVEEDOR	Nº CRÉDITOS	ÍNDICE CUANTIT.	ÍNDICE CUALITAT.
877	XXVI CONGRESO NACIONAL DE LA ASOCIACIÓN ESPAÑOLA DE PSICODRAMA: PSICODRAMA Y TRANSFORMACION PERSONAL Y SOCIAL	ASOCIACION ESPAÑOLA DE PSICODRAMA	2,7	1,65	1,61
880	CASOS EN SEGUIMIENTO FARMACOTERAPÉUTICO (SFT)	COLEGIO OFICIAL DE FARMACEUTICOS DE CANTABRIA	0,7	0,66	1,1
881	INVESTIGACION EN ATENCION FARMACEUTICA	COLEGIO OFICIAL DE FARMACEUTICOS DE CANTABRIA	0,7	0,66	1,13
882	COMUNICACIÓN FARMACÉUTICO-PACIENTE	COLEGIO OFICIAL DE FARMACEUTICOS DE CANTABRIA	1	0,66	1,58
883	ORTOPEDIA DENTOFACIAL E INTERCEPCION DE MALOCLUSIONES: DE LO SENCILLO A LO COMPLICADO	COLEGIO OFICIAL DE ODONTOLOGOS Y ESTOMATOLOGOS DE CANTABRIA	1,1	0,88	1,28
885	ABORDAJE, DIAGNOSTICO Y TRATAMIENTO DE LAS ULCERAS VASCULARES DE LA EXTREMIDAD INFERIOR	GERENCIA DE ATENCION ESPECIALIZADA AREAS DE SALUD DE TORRELAVEGA-REINOSA: HOSPITAL SIERRALANA Y TRES MARES	0,7	0,33	2,03
887	SEGURIDAD CLINICA: PRÁCTICAS SEGURAS	HOSPITAL DE LAREDO	0,6	0,44	1,42

Nº	NOMBRE DE LA ACTIVIDAD	PROVEEDOR	Nº CRÉDITOS	ÍNDICE CUANTIT.	ÍNDICE CUALITAT.
889	ALTERACIONES FUNCIONALES DE LA MANO. INTERVENCION DESDE TERAPIA OCUPACIONAL	HOSPITAL DE LAREDO	0,3	0,22	1,32
890	CURSO BASICO DE INTRODUCCION AL COACHING PARA TUTORES	SUBDIRECCION DE DESARROLLO Y CALIDAD ASISTENCIAL DEL SERVICIO CANTABRO DE SALUD	1,3	0,88	1,5
891	REEQUILIBRACION NEUROMOTORA DEL RAQUIS	FUNDACION PRIVADA ESCOLES UNIVERSITARIAS GIMBERNAT	12,2	6,75	1,81
892	SOPORTE VITAL AVANZADO AL TRAUMA GRAVE EXTRAHOSPITALARIO PARA PERSONAL SANITARIO	ASOCIACIÓN FURGEM	3,6	2,2	1,65
893	CURSO PRACTICO DE INVESTIGACION CLINICA	HOSPITAL UNIVERSITARIO MARQUES DE VALDECILLA	3,1	1,65	1,89

Del total de actividades presentadas como PRIMERA EDICIÓN, los datos relativos a la calidad de las actividades se muestran a continuación:

Nº DE ACTIVIDADES POR INDICE CUALITATIVO 30ª COMISION PERMANENTE

N = 15



Todas las actividades presentadas a acreditar en esta Comisión Permanente han cumplido el nivel de calidad estipulado (valor del componente cualitativo igual o superior a 1).

Respecto a actividades que poseen un índice cualitativo **BAJO**, (entre 1,00 y 1,39) suponen un **33,3%** mientras que en el nivel **MEDIO**, (entre 1,40 y 1,99), son un **53,3%**, siendo el otro **13,4%** el correspondiente a actividades con un nivel **ALTO** de calidad (a partir de 2,00).

→ NOTA IMPORTANTE: (En el caso de que se apruebe considerar un 1,40 de componente cualitativo en lugar del 1 que existe ahora, cinco de las actividades NO hubiera sido acreditada).

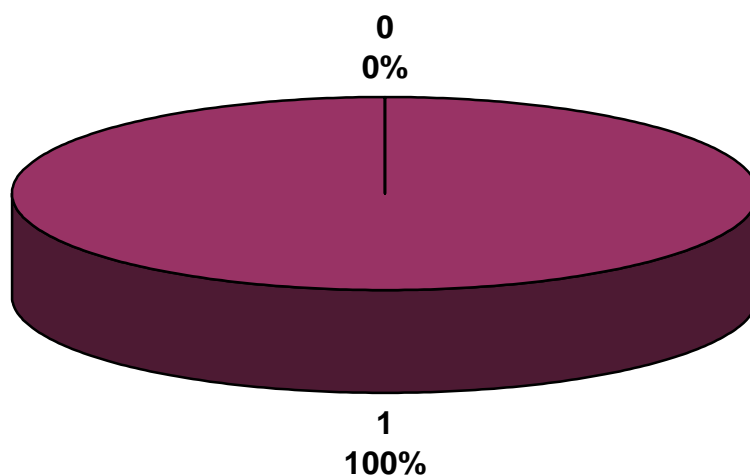
ACREDITADAS

EDICIONES SUCESIVAS (1 Solicitud)

Nº	NOMBRE DE LA ACTIVIDAD	PROVEEDOR	Nº CRÉDITOS	Nº EXPEDIENTE
894	CURSO DE FORMACION BASICA PARA LA PREVENCIÓN DE LESIONES (TEACH-VIP BASICO)	DIRECCION GENERAL DE SALUD PUBLICA	2,9	99-0033-09/0002-A

ENTIDAD QUE ACREDITO LA PRIMERA EDICIÓN

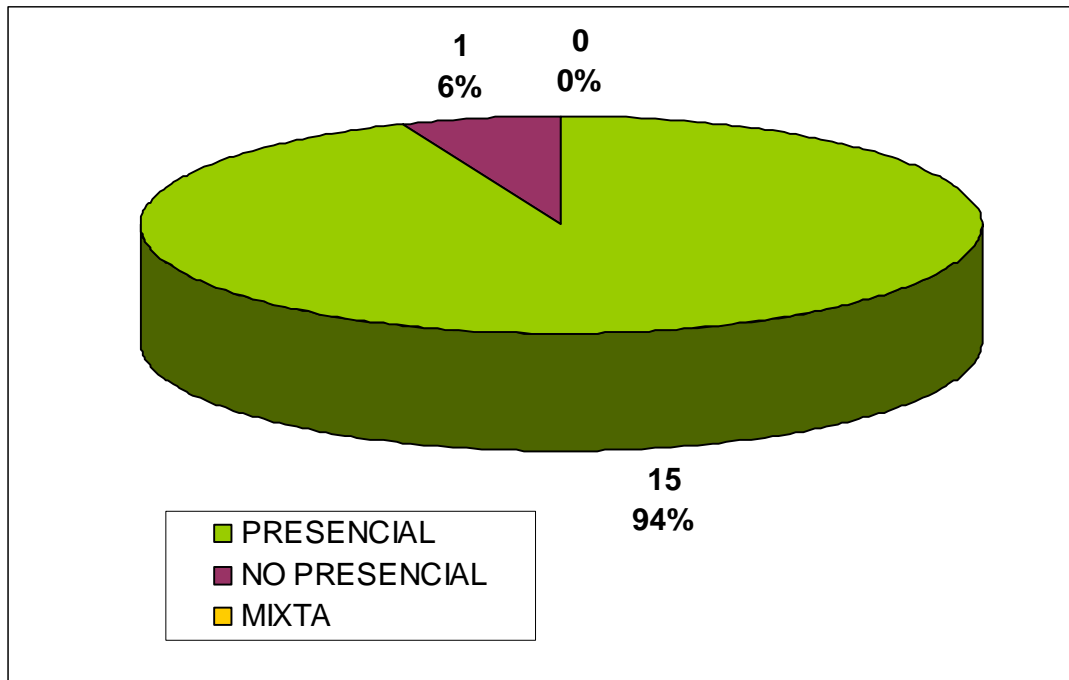
COMISIÓN QUE ACREDITO LA 1ª EDICIÓN	Nº DE SOLICITUDES	%
COMISIÓN NACIONAL DE FORMACIÓN CONTINUADA	1	100%



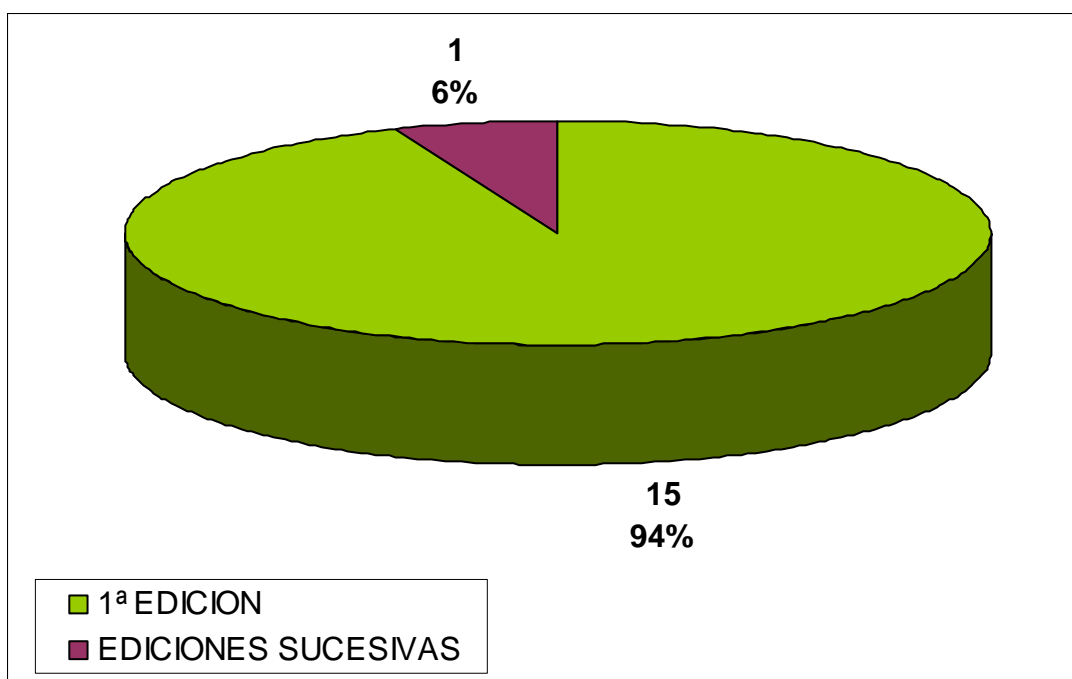
■	COMISIÓN DE FORMACIÓN CONTINUADA DE LAS PROFESIONES SANITARIAS DE CANTABRIA
■	COMISIÓN NACIONAL DE FORMACIÓN CONTINUADA DE LAS PROFESIONES SANITARIAS

CARACTERÍSTICAS DE LAS 16 ACTIVIDADES EVALUADAS

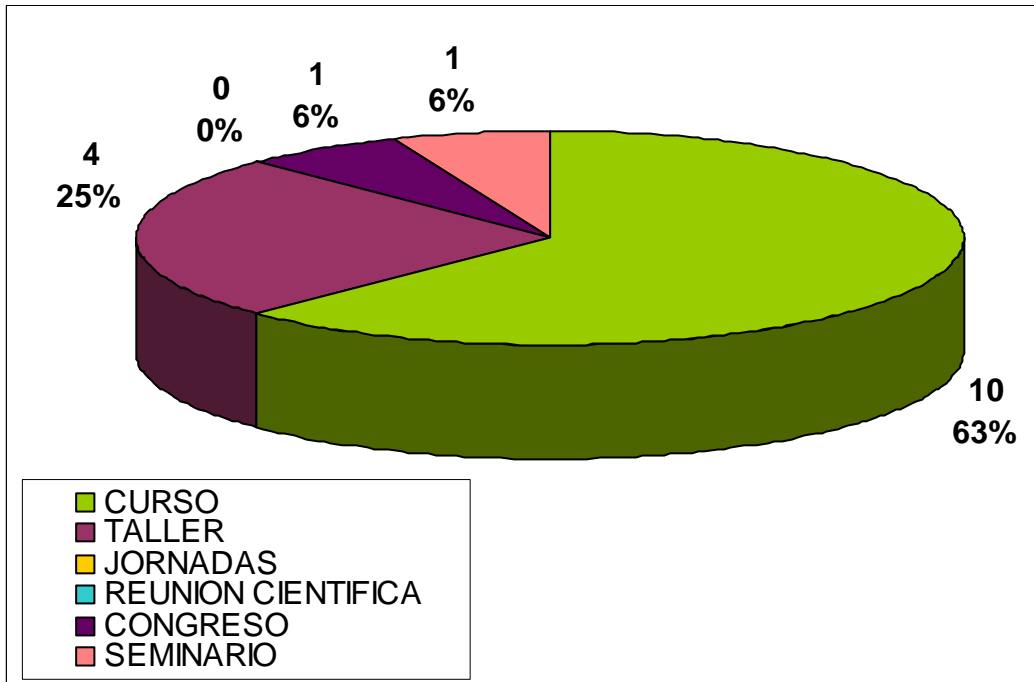
POR EL TIPO DE ACTIVIDAD



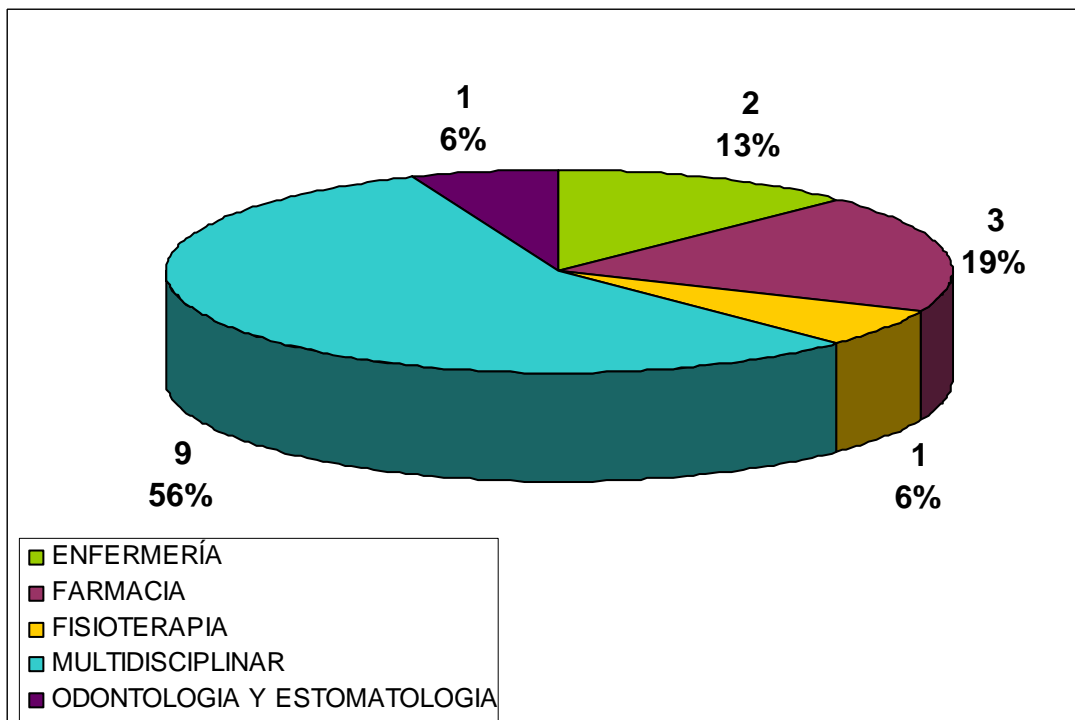
POR NUMERO DE EDICIONES



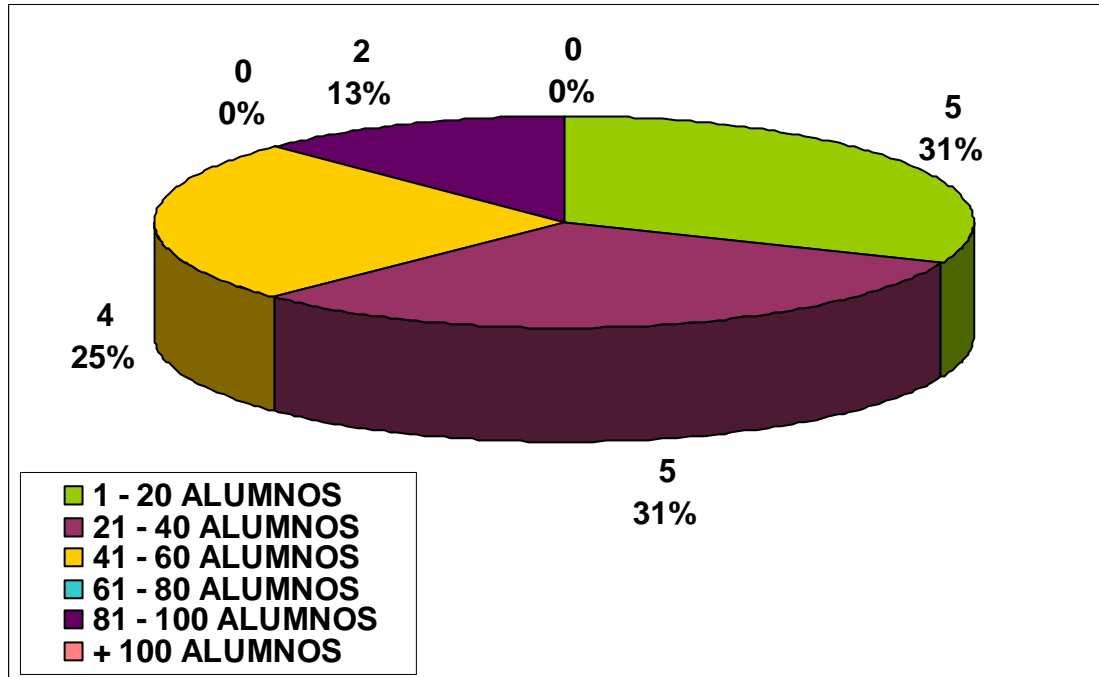
POR EL FORMATO DE LA ACTIVIDAD



POR LOS PROFESIONALES A LOS QUE SE DIRIGE LA ACTIVIDAD



NÚMERO DE ALUMNOS



DURACIÓN EN HORAS

