

# MEMORIA DE ACTIVIDADES

**72<sup>a</sup>  
COMISIÓN PERMANENTE**

**23 de enero de 2015**

## HISTORIA DE LA CFC DE CANTABRIA

### COMISIONES PERMANENTES REALIZADAS (desde el 1 de agosto de 2008)

AÑO	2008	2009	2010	2011	2012	2013	2014	2015	TOTAL
Nº DE COMISIONES	4	10	10	12	12	12	11	1	71

### SOLICITUDES PRESENTADAS A ACREDITAR POR AÑO (desde el 1 de agosto de 2008)

AÑO	2008	2009	2010	2011	2012	2013	2014	2015	TOTAL
ACREDITADAS	92	199	308	338	403	405	457	51	2253
NO ACREDITADAS	6	6	1	3	4	1	6	0	27
DESESTIMADAS /NO ADMITIDAS	2	18	1	6	6	5	7	0	45
Total	100	223	310	347	413	411	470	51	2325

	AÑO	Nº DE COMISIÓN PERMANENTE	FECHA	ACREDI-TADAS	NO ACREDI-TADAS	DESESTI-MADAS, NO ADMITIDAS	TOTAL POR COMISIÓN
<b>RESUMEN DE DATOS POR COMISIONES PERMANENTES</b>	<b>2008</b>	1 <sup>a</sup>	29/09/2008	22	4	0	26
		2 <sup>a</sup>	24/10/2008	32	1	1	34
		3 <sup>a</sup>	19/11/2008	29	1	0	30
		4 <sup>a</sup>	15/12/2008	9	0	1	10
	<b>2009</b>	5 <sup>a</sup>	19/01/2009	22	0	11	33
		6 <sup>a</sup>	20/02/2009	20	1	2	23
		7 <sup>a</sup>	19/03/2009	21	1	0	22
		8 <sup>a</sup>	28/04/2009	21	2	0	23
		9 <sup>a</sup>	28/05/2009	10	0	3	13
		10 <sup>a</sup>	15/07/2009	9	0	1	10
		11 <sup>a</sup>	28/08/2009	18	0	1	19
		12 <sup>a</sup>	30/09/2009	18	1	0	19
		13 <sup>a</sup>	27/10/2009	34	1	0	35
		14 <sup>a</sup>	09/12/2009	26	0	0	26
	<b>2010</b>	15 <sup>a</sup>	21/01/2010	53	0	0	53
		16 <sup>a</sup>	03/03/2010	34	0	0	34
		17 <sup>a</sup>	29/03/2010	47	0	0	47
		18 <sup>a</sup>	19/04/2010	21	0	0	21
		19 <sup>a</sup>	20/05/2010	24	1	0	25
		20 <sup>a</sup>	22/06/2010	13	0	0	13
		21 <sup>a</sup>	08/09/2010	33	0	0	33
		22 <sup>a</sup>	08/10/2010	27	0	0	27
		23 <sup>a</sup>	10/11/2010	33	0	1	34
		24 <sup>a</sup>	03/12/2010	23	0	0	23
	<b>2011</b>	25 <sup>a</sup>	19/01/2011	53	0	0	53
		26 <sup>a</sup>	15/02/2011	34	0	0	34
		27 <sup>a</sup>	03/03/2011	21	0	0	21
		28 <sup>a</sup>	07/04/2011	23	0	0	23
		29 <sup>a</sup>	05/05/2011	21	0	0	21
		30 <sup>a</sup>	07/06/2011	16	0	0	16
		31 <sup>a</sup>	15/07/2011	8	0	0	8
		32 <sup>a</sup>	02/09/2011	29	0	0	29
		33 <sup>a</sup>	05/10/2011	47	0	2	49
		34 <sup>a</sup>	25/10/2011	48	2	2	52
		35 <sup>a</sup>	21/11/2011	25	0	2	27
		36 <sup>a</sup>	19/12/2011	13	1	0	14

		ÁÑO	Nº DE COMISIÓN PERMANENTE	FECHA	ACREDI-TADAS	NO ACREDI-TADAS	DESESTI-MADAS, NO ADMITIDAS	TOTAL POR COMISIÓN
<b>RESUMEN DE DATOS POR COMISIONES PERMANENTES</b>	<b>2012</b>		37 <sup>a</sup>	18/01/2012	28	2	0	30
			38 <sup>a</sup>	10/02/2012	45	0	0	45
			39 <sup>a</sup>	13/03/2012	30	0	0	30
			40 <sup>a</sup>	23/04/2012	31	1	0	32
			41 <sup>a</sup>	21/05/2012	18	0	3	21
			42 <sup>a</sup>	06/06/2012	55	1	0	56
			43 <sup>a</sup>	12/07/2012	43	0	0	43
			44 <sup>a</sup>	07/08/2012	11	0	0	11
			45 <sup>a</sup>	12/09/2012	32	0	0	32
			46 <sup>a</sup>	04/10/2012	35	0	1	36
			47 <sup>a</sup>	08/11/2012	38	0	2	40
			48 <sup>a</sup>	14/12/2012	37	0	0	37
		<b>2013</b>	49 <sup>a</sup>	18/01/2013	39	0	2	41
			50 <sup>a</sup>	14/02/2013	33	0	0	33
			51 <sup>a</sup>	15/03/2013	44	0	1	45
			52 <sup>a</sup>	15/04/2013	38	0	0	38
			53 <sup>a</sup>	17/05/2013	34	0	0	34
			54 <sup>a</sup>	14/06/2013	20	0	1	21
			55 <sup>a</sup>	16/07/2013	24	1	0	25
			56 <sup>a</sup>	23/08/2013	31	0	0	31
			57 <sup>a</sup>	24/09/2013	42	0	0	42
	58 <sup>a</sup>		15/10/2013	30	0	1	31	
	59 <sup>a</sup>	12/11/2013	40	0	0	40		
	60 <sup>a</sup>	17/12/2013	30	0	0	30		
	<b>2014</b>	61 <sup>a</sup>	16/01/2014	33	1	0	34	
		62 <sup>a</sup>	13/02/2014	36	0	2	38	
		63 <sup>a</sup>	11/03/2014	39	1	0	40	
		64 <sup>a</sup>	10/04/2014	49	0	0	49	
		65 <sup>a</sup>	16/05/2014	45	0	0	45	
		66 <sup>a</sup>	26/06/2014	35	0	0	35	
		67 <sup>a</sup>	31/07/2014	48	0	0	48	
		68 <sup>a</sup>	05/09/2014	38	0	1	39	
		69 <sup>a</sup>	09/10/2014	48	2	1	51	
		70 <sup>a</sup>	30/10/2014	39	0	1	40	
		71 <sup>a</sup>	04/12/2014	47	2	2	51	
	<b>2015</b>	<b>72<sup>a</sup></b>	<b>23/01/2015</b>	<b>51</b>	<b>0</b>	<b>0</b>	<b>51</b>	
					<b>2253</b>	<b>27</b>	<b>45</b>	<b>2325</b>
					<b>97%</b>	<b>1%</b>	<b>2%</b>	<b>100%</b>

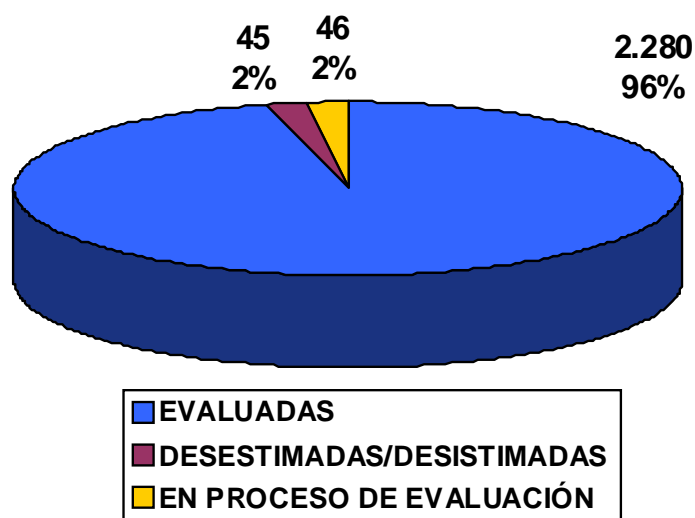
Entre el 1 de agosto de 2008 y el 23 de enero de 2015, la Secretaría Técnica de la Comisión de Formación Continuada de las Profesiones Sanitarias de la comunidad autónoma de Cantabria ha recibido un total de **2.371 solicitudes** para la acreditación de cursos de formación continuada.

Esta comisión permanente está formada por **51 actividades**, habiendo resultado todas acreditadas al haber superado el criterio de calidad establecidos a nivel nacional.

Una vez finalizada la reunión de la Comisión Permanente, los datos quedarán de esta forma:

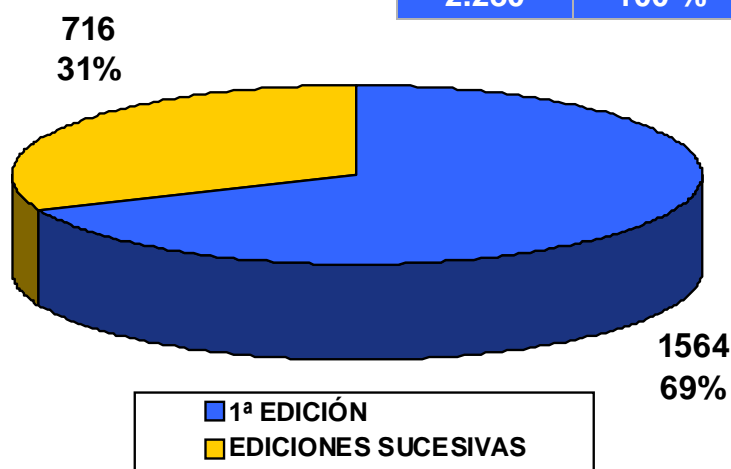
- **2.280 solicitudes**, el **96%** de las solicitudes presentadas, habrán sido sometidas al proceso de evaluación puesto que reúnen los requisitos exigidos por la comisión nacional de formación continuada, respecto a destinatarios y áreas, habrán sido acreditadas (**2.253**) o rechazadas (**27**).
- En **45 solicitudes** no ha sido así, por lo que se ha desestimado la petición de acreditación, o bien el proveedor ha renunciado a su acreditación antes de su resolución, (**2 %**).
- Un **2%**, **46 solicitudes**, estarán en proceso de evaluación.

<b>EVALUADAS</b>	<b>2.280</b>	<b>96%</b>
<b>DESESTIMADAS/DESISTIMADAS</b>	<b>45</b>	<b>2%</b>
<b>EN PROCESO DE EVALUACIÓN</b>	<b>46</b>	<b>2%</b>
	<b>2.371</b>	<b>100 %</b>



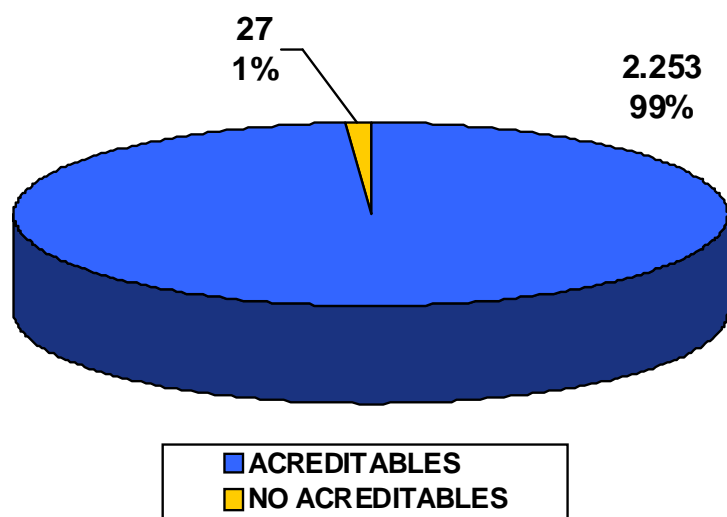
De las **2.280 solicitudes** evaluadas, **1.564 (69%)** son actividades presentadas por primera vez a acreditar (una primera edición), mientras que **716 (31%)** de las solicitudes, corresponden a ediciones sucesivas de actividades previamente acreditadas a nivel nacional o autonómico.

<b>1ª EDICIÓN</b>	<b>1.564</b>	<b>69 %</b>
<b>EDICIONES SUCESIVAS</b>	<b>716</b>	<b>31 %</b>
	<b>2.280</b>	<b>100 %</b>



Del total de solicitudes evaluadas, **2.280**, ha habido **2.253 (99%)** que han superado el proceso de acreditación, y **27 (1%)** que no lo han superado.

<b>ACREDITABLES</b>	<b>2.253</b>	<b>99%</b>
<b>NO ACREDITABLES</b>	<b>27</b>	<b>1%</b>
	<b>2.280</b>	<b>100%</b>

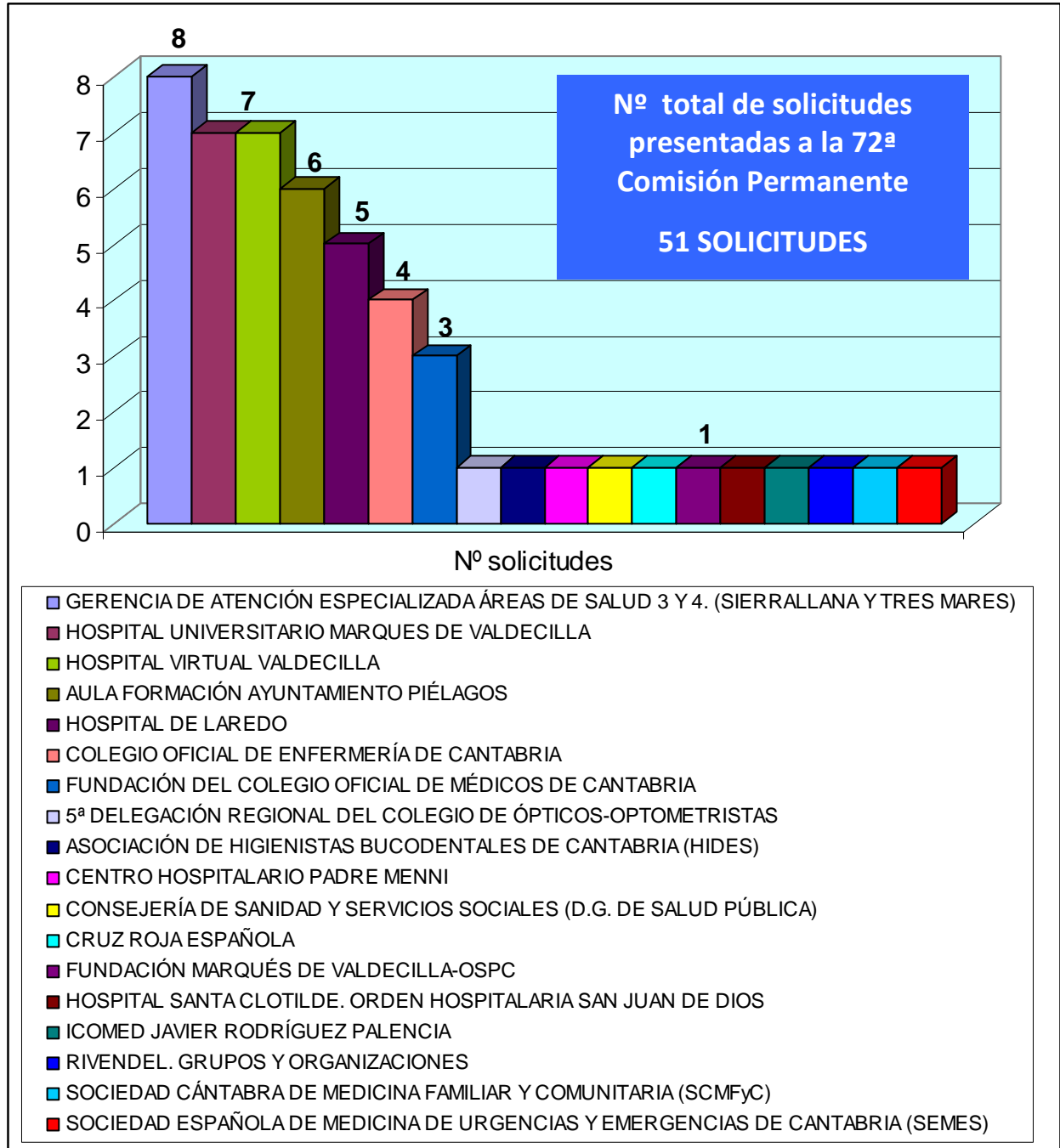


## COMISIÓN PERMANENTE

72ª Reunión  
23 de enero de 2015

### NÚMERO DE ACTIVIDADES PRESENTADAS POR ENTIDAD PROVEEDORA

PROVEEDOR	Nº DE SOLICITUDES
5ª DELEGACIÓN REGIONAL DEL COLEGIO DE ÓPTICOS-OPTOMETRISTAS	1
ASOCIACIÓN DE HIGIENISTAS BUCODENTALES DE CANTABRIA (HIDES)	1
AULA FORMACIÓN AYUNTAMIENTO PIÉLAGOS	6
CENTRO HOSPITALARIO PADRE MENNI	1
COLEGIO OFICIAL DE ENFERMERÍA DE CANTABRIA	4
CONSEJERÍA DE SANIDAD Y SERVICIOS SOCIALES (DIRECCIÓN GENERAL DE SALUD PÚBLICA. SERVICIO DE SALUD PÚBLICA)	1
CRUZ ROJA ESPAÑOLA	1
FUNDACIÓN DEL COLEGIO OFICIAL DE MÉDICOS DE CANTABRIA	3
FUNDACIÓN MARQUÉS DE VALDECILLA-OSPC	1
GERENCIA DE ATENCIÓN ESPECIALIZADA ÁREAS DE SALUD 3 Y 4. HOSPITAL SIERRALLANA	8
HOSPITAL DE LAREDO	5
HOSPITAL SANTA CLOTILDE. ORDEN HOSPITALARIA SAN JUAN DE DIOS	1
HOSPITAL UNIVERSITARIO MARQUES DE VALDECILLA	7
HOSPITAL VIRTUAL VALDECILLA	7
ICOMED JAVIER RODRÍGUEZ PALENCIA	1
RIVENDEL. GRUPOS Y ORGANIZACIONES	1
SOCIEDAD CÁNTABRA DE MEDICINA FAMILIAR Y COMUNITARIA (SCMFyC)	1
SOCIEDAD ESPAÑOLA DE MEDICINA DE URGENCIAS Y EMERGENCIAS DE CANTABRIA (SEMES)	1
	<b>51</b>





## SOLICITUDES DE ACTIVIDADES PRESENTADAS A LA 72ª COMISIÓN PERMANENTE

COMISIÓN PERMANENTE	FECHA	ACREDITADAS	NO ACREDITADAS	DESESTIMADAS NO ADMITIDAS	TOTAL COMISIÓN
<b>72ª REUNIÓN</b>	<b>23/01/2015</b>	<b>51</b>	<b>0</b>	<b>0</b>	<b>51</b>

Esta comisión permanente está formada por 51 solicitudes, resultando todas ellas actividades acreditadas.

Las 51 solicitudes acreditadas se corresponden con 98 actividades, ya que dentro de dichas solicitudes hay 47 actividades sucesivas.

<b>SOLICITUDES PRESENTADAS</b>	<b>51</b>
<b>EDICIONES SUCEASIVAS DENTRO DE LA SOLICITUD</b>	<b>47</b>
<b>TOTAL</b>	<b>98 ACTIVIDADES</b>

## SOLICITUDES ACREDITADAS ..... 51

### JORNADAS, CONGRESOS Y SESIONES CLÍNICAS (5 Solicitudes)

A partir del 08/11/2012, se aplican unos nuevos criterios de acreditación basados en un procedimiento estandarizado para las reuniones científicas (congresos y jornadas), y para las sesiones clínicas. En esta ocasión hay:

Nº	NOMBRE DE ACTIVIDAD	PROVEEDOR	Nº CRÉDITOS	TIPO DE ACTIVIDAD
453	XIX JORNADAS DE LA SCMFYC	SOCIEDAD CÁNTABRA DE MEDICINA FAMILIAR Y COMUNITARIA (SCMFYC)	0,7	JORNADA
455	I JORNADAS SOBRE DISLIPEMIAS	FUNDACIÓN DEL COLEGIO OFICIAL DE MÉDICOS DE CANTABRIA	0,6	JORNADA
460	SÍNDROME CORONARIO: VÍA ACTÚA. INSUFICIENCIA CARDIACA	HOSPITAL UNIVERSITARIO MARQUÉS DE VALDECILLA	0,2	SESIONES CLINICAS
461	HOSPITAL DE MEDIA ESTANCIA: UN RECURSO SANITARIO AL SERVICIO DE LA SOCIEDAD	HOSPITAL SANTA CLOTILDE. ORDEN HOSPITALARIA SAN JUAN DE DIOS	0,7	JORNADA
481	I JORNADA DE SALUD MENTAL Y PATOLOGÍA DUAL	CENTRO HOSPITALARIO PADRE MENNI	0,6	JORNADA

## 1ª EDICIÓN (37 Solicitudes)

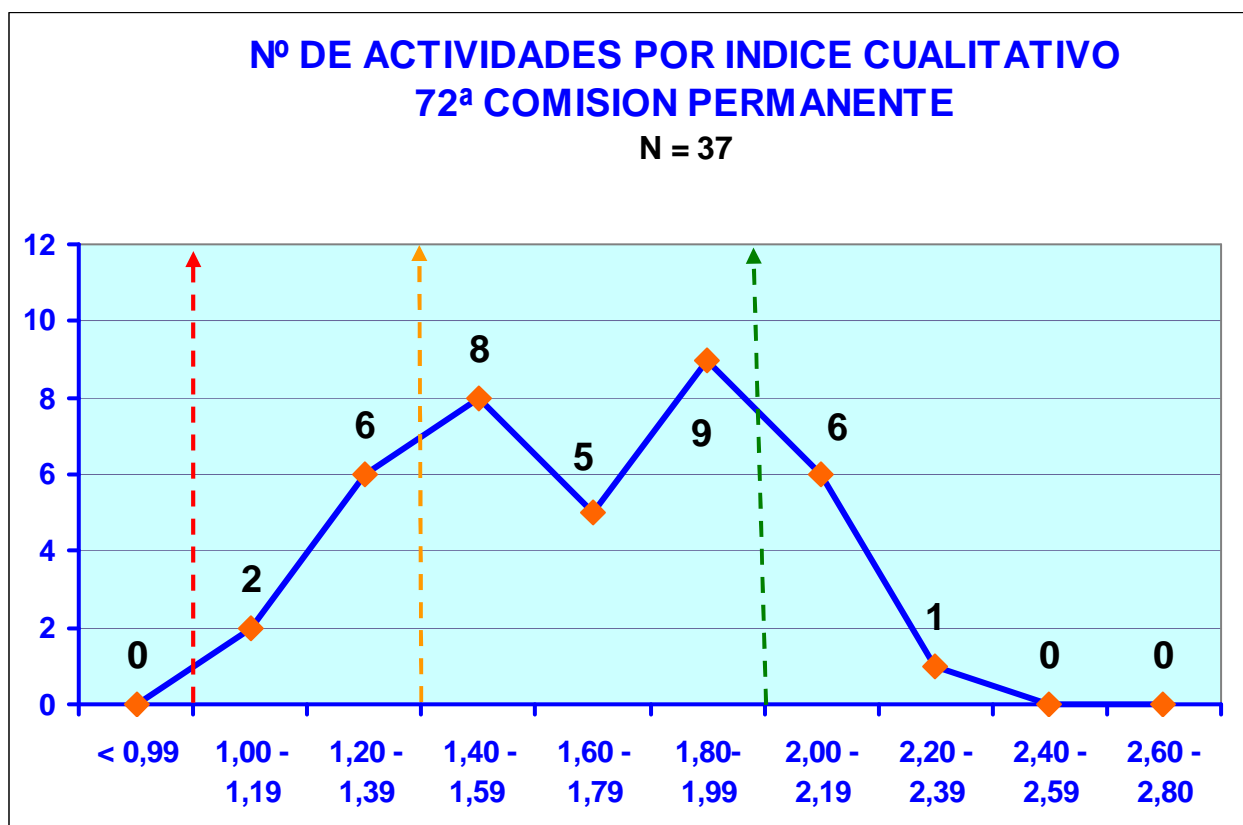
Nº	NOMBRE DE ACTIVIDAD	PROVEEDOR	Nº CRÉDITOS	ÍNDICE CUANT.	ÍNDICE CUALIT.	Nº DE EDIC.
379	TALLER ACTUALIZACIÓN EN EL USO DE APÓSITOS DE HERIDAS	HOSPITAL DE LAREDO	0,4	0.33	1.10	2
380	REANIMACIÓN CARDIOPULMONAR BÁSICA Y AVANZADA	HOSPITAL VIRTUAL VALDECILLA	4,3	2.17	2	5
381	I CURSO DE MINILAP UROLÓGICA	HOSPITAL VIRTUAL VALDECILLA	3,9	1.98	1.95	1
382	CURSO BÁSICO DE MICROCIRUGÍA	HOSPITAL VIRTUAL VALDECILLA	4,4	2.28	1.95	1
383	TÉCNICA DE TIEMPO REAL EN BRAQUITERAPIA DE ALTA TASA DE DOSIS (HDR) PARA TUMORES PROSTÁTICOS	HOSPITAL VIRTUAL VALDECILLA	4	1.93	2.07	1
384	MANEJO DE EVENTOS CRÍTICOS EN EL PACIENTE HEMATOLÓGICO	HOSPITAL VIRTUAL VALDECILLA	1,7	0.83	2.08	1
392	TALLER DE METODOLOGÍA DE CUIDADOS PARA AUXILIARES DE ENFERMERÍA	HOSPITAL DE LAREDO	0,5	0.44	1.20	10
393	TALLER DE METODOLOGÍA DE CUIDADOS PARA ENFERMERAS	HOSPITAL DE LAREDO	1,4	1.10	1.27	11
395	CURSO DE SIMULACIÓN CLÍNICA APLICADA AL DESARROLLO DE PROGRAMAS DE DONACIÓN EN ASISTOLIA	HOSPITAL UNIVERSITARIO MARQUÉS DE VALDECILLA	3,6	1.52	2.37	1

Nº	NOMBRE DE ACTIVIDAD	PROVEEDOR	Nº CRÉDITOS	ÍNDICE CUANT.	ÍNDICE CUALIT.	Nº DE EDIC.
<b>396</b>	LECTURA E INTERPRETACIÓN DEL ELECTROCARDIOGRAMA PARA ENFERMERÍA	COLEGIO OFICIAL DE ENFERMERÍA DE CANTABRIA	<b>2</b>	1.32	1.48	1
<b>398</b>	CIRUGÍA MENOR: SUTURAS	COLEGIO OFICIAL DE ENFERMERÍA DE CANTABRIA	<b>2,4</b>	1.32	1.80	1
<b>404</b>	CUIDADOS DE ENFERMERÍA AL PACIENTE CON TRANSPLANTE RENAL EN EL POST OPERATORIO INMEDIATO-ÁREA DE REANIMACIÓN	HOSPITAL UNIVERSITARIO MARQUÉS DE VALDECILLA	<b>0,3</b>	0.17	1.77	1
<b>405</b>	¿COMO EVALUAR A LOS RESIDENTES? PLANIFICACION Y APLICACIÓN DE UN SISTEMA DE EVALUACION DE COMPETENCIAS EN FORMACION ESPECIALIZADA	HOSPITAL UNIVERSITARIO MARQUES DE VALDECILLA	<b>5,3</b>	2.60	2.05	1
<b>406</b>	ENTRENAMIENTO EN EL MANEJO DE SITUACIONES CRÍTICAS EN LA PLANTA DE CARDIOLOGÍA	HOSPITAL VIRTUAL VALDECILLA	<b>0,9</b>	0.52	1.80	2
<b>409</b>	ACTUALIZACIÓN EN URGENCIAS OFTALMOLÓGICAS	HOSPITAL DE LAREDO	<b>0,8</b>	0.66	1.22	1
<b>410</b>	INTRODUCCIÓN A LA INVESTIGACIÓN CUALITATIVA	FUNDACIÓN MARQUÉS DE VALDECILLA-OSPC	<b>4,3</b>	2.20	1.97	1
<b>411</b>	INDICACIÓN Y APLICACIÓN DE PRODUCTOS PARA LA PREVENCIÓN Y TRATAMIENTO DE HERIDAS CRÓNICAS	GERENCIA DE ATENCIÓN ESPECIALIZADA ÁREAS DE SALUD 3 Y 4. HOSPITAL SIERRALLANA	<b>0,6</b>	0.33	1.70	2
<b>413</b>	ACTUALIZACIÓN EN RIESGOS BIOLÓGICOS MÁS FRECUENTES Y RIESGO DE ENFERMEDAD POR EL VIRUS ÉBOLA	HOSPITAL DE LAREDO	<b>3,1</b>	2.00	1.55	1
<b>416</b>	ALFABETIZACION EN SALUD: CONCEPTOS, HABILIDADES Y COMPORTAMIENTOS	HOSPITAL UNIVERSITARIO MARQUES DE VALDECILLA	<b>0,4</b>	0.28	1.53	1

Nº	NOMBRE DE ACTIVIDAD	PROVEEDOR	Nº CRÉDITOS	ÍNDICE CUANT.	ÍNDICE CUALIT.	Nº DE EDIC.
418	TRATAMIENTO INVASIVO DE PUNTOS GATILLO	GERENCIA DE ATENCIÓN ESPECIALIZADA ÁREAS DE SALUD 3 Y 4. HOSPITAL SIERRALLANA	4,5	2.53	1.78	1
419	BIOÉTICA ASISTENCIAL EN LA TOMA DE DECISIONES CLÍNICAS	GERENCIA DE ATENCIÓN ESPECIALIZADA ÁREAS DE SALUD 3 Y 4. HOSPITAL SIERRALLANA	1,5	1.10	1.35	1
420	RADIOLOGÍA PEDIÁTRICA	GERENCIA DE ATENCIÓN ESPECIALIZADA ÁREAS DE SALUD 3 Y 4. HOSPITAL SIERRALLANA	0,6	0.44	1.27	1
422	NUEVAS EXPECTATIVAS EN EL MANEJO DE LOS PACIENTES CON ARTRITIS REUMATOIDE	HOSPITAL UNIVERSITARIO MARQUÉS DE VALDECILLA	2,8	1.65	1.70	1
423	CURSO DE ACTUALIZACIÓN Y PUESTA AL DÍA EN MEDICINA Y TECNOLOGÍA HIPERBÁRICA	HOSPITAL UNIVERSITARIO MARQUÉS DE VALDECILLA	1,1	0.66	1.65	1
427	CURSO PRÁCTICO DE ECOGRAFÍA EN ANESTESIA LOCORREGIONAL	HOSPITAL VIRTUAL VALDECILLA	2,4	1.27	1.92	1
429	CURSO DE INTERVENCIÓN PSICOLÓGICA INMEDIATA CON VÍCTIMAS DE VIOLENCIA DE GÉNERO	SOCIEDAD ESPAÑOLA DE MEDICINA DE URGENCIAS Y EMERGENCIAS DE CANTABRIA (SEMES)	1,5	1.10	1.38	1
430	UNA PERSPECTIVA SISTÉMICA DE LA GESTIÓN DE LOS CAMBIOS EN LOS HOSPITALES	RIVENDEL. GRUPOS Y ORGANIZACIONES	1,2	0.88	1.40	1
433	APLICACIÓN DE PLANES DE CUIDADOS EN EL PROGRAMA INFORMÁTICO "GACELA CARE"	GERENCIA DE ATENCIÓN ESPECIALIZADA ÁREAS DE SALUD 3 Y 4. HOSPITAL SIERRALLANA	1,5	0.72	2.05	10
436	CURSO DE FORMACIÓN CONTINUADA PARA HIGIENISTAS DENTALES Y TÉCNICOS EN CUIDADOS AUXILIARES DE ENFERMERÍA	ASOCIACIÓN DE HIGIENISTAS BUCODENTALES DE CANTABRIA (HIDES)	0,6	0.50	1.19	1

Nº	NOMBRE DE ACTIVIDAD	PROVEEDOR	Nº CRÉDITOS	ÍNDICE CUANT.	ÍNDICE CUALIT.	Nº DE EDIC.
437	VISIÓN GERIÁTRICA. ACTUALIZACIÓN DE PROCEDIMIENTOS DE DERIVACIÓN PARA ÓPTICOS OPTOMETRISTAS	5ª DELEGACIÓN REGIONAL DEL COLEGIO DE ÓPTICOS-OPTOMETRISTAS	4,9	2,32	2,12	2
438	PROMOCIÓN DE LA SALUD PARA EL AUXILIAR DE ENFERMERÍA	AULA FORMACIÓN AYUNTAMIENTO PIÉLAGOS	5,1	3,6	1,42	1
439	APOYO PSICOLÓGICO AL PACIENTE DEL AUXILIAR DE ENFERMERÍA	AULA FORMACIÓN AYUNTAMIENTO PIÉLAGOS	4,3	3	1,42	1
440	FUNDAMENTOS DE DERMATOLOGÍA PARA EL AUXILIAR DE ENFERMERÍA	AULA FORMACIÓN AYUNTAMIENTO PIÉLAGOS	4,3	3	1,42	1
441	DERMATOLOGÍA GERIÁTRICA PARA EL AUXILIAR DE ENFERMERÍA	AULA FORMACIÓN AYUNTAMIENTO PIÉLAGOS	4,7	3	1,58	1
444	PROTOCOLOS ESPECÍFICOS DE ACTUACIÓN Y PREVENCIÓN DE ACCIDENTES BIOLÓGICOS PARA EL AUXILIAR DE ENFERMERÍA	AULA FORMACIÓN AYUNTAMIENTO PIÉLAGOS	5,2	2,8	1,87	1
445	PROTOCOLO GENÉRICO DE PREVENCIÓN DE ACCIDENTES BIOLÓGICOS EN EL PERSONAL AUXILIAR DE ENFERMERÍA	AULA FORMACIÓN AYUNTAMIENTO PIÉLAGOS	6	3,2	1,87	1
447	PROTOCOLO DE ACTUACIÓN FRENTE A CASOS SOSPECHOSOS DE ENFERMEDAD POR VIRUS ÉBOLA (EVE)	GERENCIA DE ATENCIÓN ESPECIALIZADA ÁREAS DE SALUD 3 Y 4. HOSPITAL SIERRALLANA	0,6	0,33	1,88	4

De las 37 solicitudes presentadas como primera edición, que no son reuniones científicas, los datos relativos a la calidad de las actividades se muestran a continuación:



Todas las solicitudes presentadas a acreditar como primera edición en esta Comisión Permanente han superado el nivel de calidad estipulado (valor del componente cualitativo igual o superior a 1).

Respecto a actividades que poseen un índice cualitativo **BAJO** (entre 1 y 1,39), en esta ocasión suponen un **22%**. En el nivel **MEDIO**, (entre 1,40 y 1,99), son un **59%**, y con un nivel **ALTO** de calidad (a partir de 2,00) suponen un **19%**.

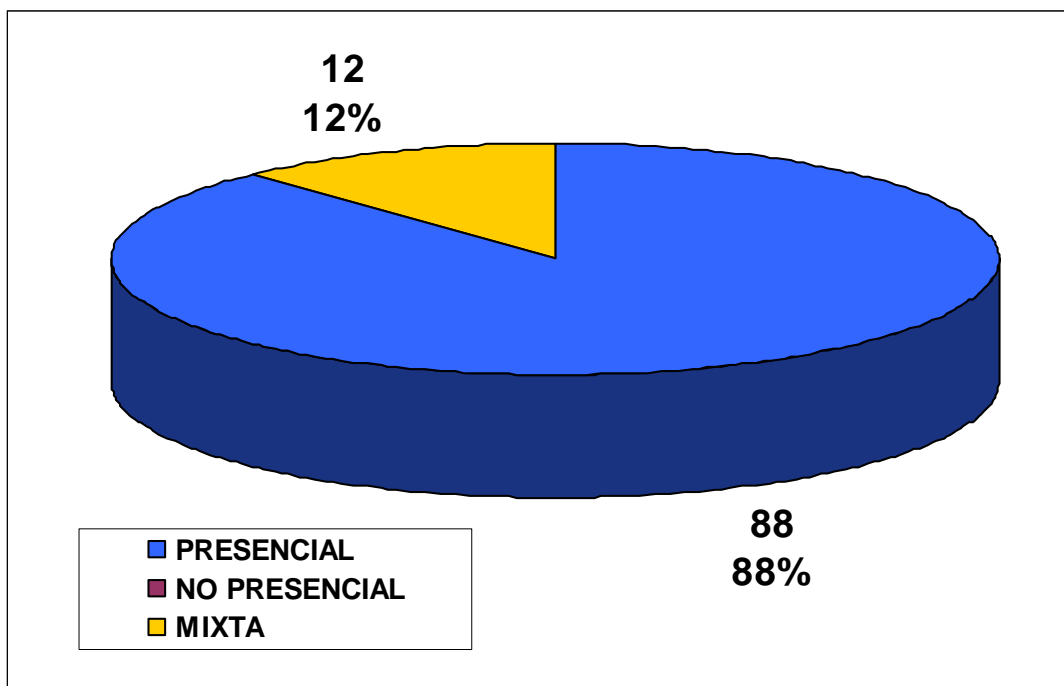
## EDICIONES SUCESIVAS (9 Solicitudes)

Nº	NOMBRE DE ACTIVIDAD	PROVEEDOR	Nº CRÉDITOS	Nº DE EXPEDIENTE	Nº DE EDIC.
434	PRIMEROS AUXILIOS	CRUZ ROJA ESPAÑOLA	7,1	15.887-365/13	6
448	APLICATIVO INFORMÁTICO GACELA CARE PARA AUXILIARES DE ENFERMERÍA	GERENCIA DE ATENCIÓN ESPECIALIZADA ÁREAS DE SALUD TORRELAVEGA-REINOSA (HOSPITALES SIERRALLANA Y TRES MARES)	0,8	14.945-316/14	2
449	APLICATIVO INFORMÁTICO GACELA CARE PARA ENFERMEROS	GERENCIA DE ATENCIÓN ESPECIALIZADA ÁREAS DE SALUD TORRELAVEGA-REINOSA (HOSPITALES SIERRALLANA Y TRES MARES)	1,4	14944-315/14	2
451	PROTEGER LA SALUD CON LA NUTRICIÓN	COLEGIO OFICIAL DE ENFERMERÍA DE CANTABRIA	0,6	13757-293/14	1
452	TALLER "USO Y MANEJO DE INHALADORES"	COLEGIO OFICIAL DE ENFERMERÍA DE CANTABRIA	0,4	12770-268/14	3
456	II CURSO DE ACTUALIZACIÓN EN URGENCIAS DE ATENCIÓN PRIMARIA. MÓDULO 6. URGENCIAS NEUROLÓGICAS, PSIQUIÁTRICAS E INFECCIOSAS EN ATENCIÓN PRIMARIA	FUNDACIÓN DEL COLEGIO OFICIAL DE MÉDICOS DE CANTABRIA	8,2	2765-61/13	1
459	INTRODUCCIÓN AL MANEJO DEL SPSS 3ª ED	FUNDACIÓN DEL COLEGIO OFICIAL DE MÉDICOS DE CANTABRIA	2,2	5317-112/14	1
462	VALORACIÓN Y TRATAMIENTO OSTEOPÁTICO DE LA REGIÓN LUMBAR	ICOMED JAVIER RODRÍGUEZ PALENCIA	13,8	16988-331/12	2
484	SALUD DE LAS MUJERES INMIGRANTES	CONSEJERÍA DE SANIDAD Y SERVICIOS SOCIALES (DIRECCIÓN GENERAL DE SALUD PÚBLICA. SERVICIO DE SALUD PÚBLICA)	3,3	O-14-11141-01 (MURCIA)	1

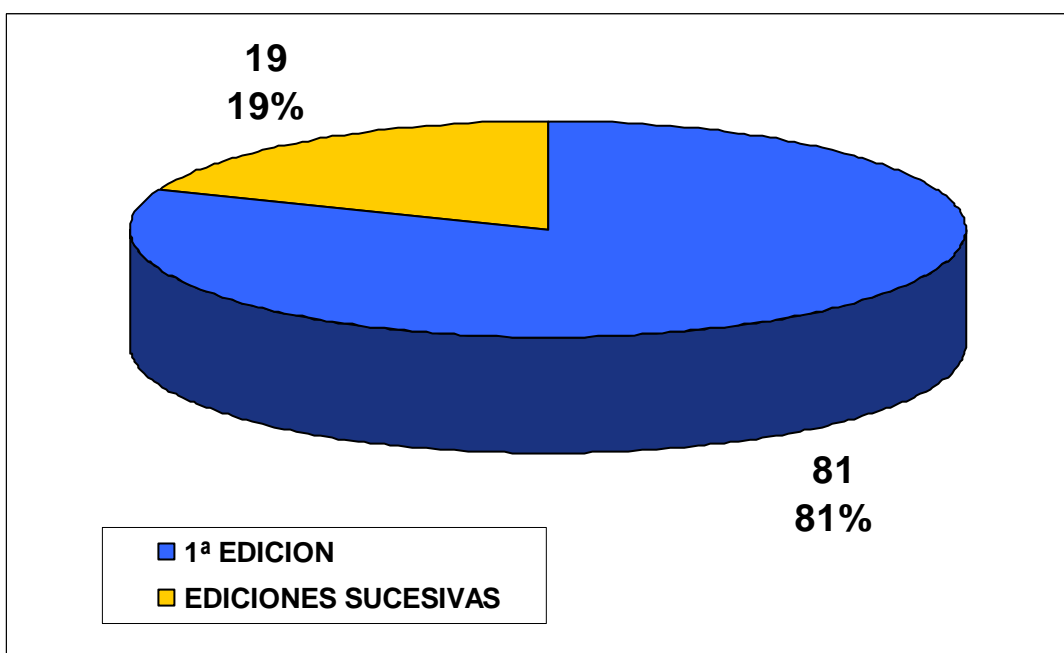


## CARACTERÍSTICAS DE LAS 100 ACTIVIDADES ACREDITADAS

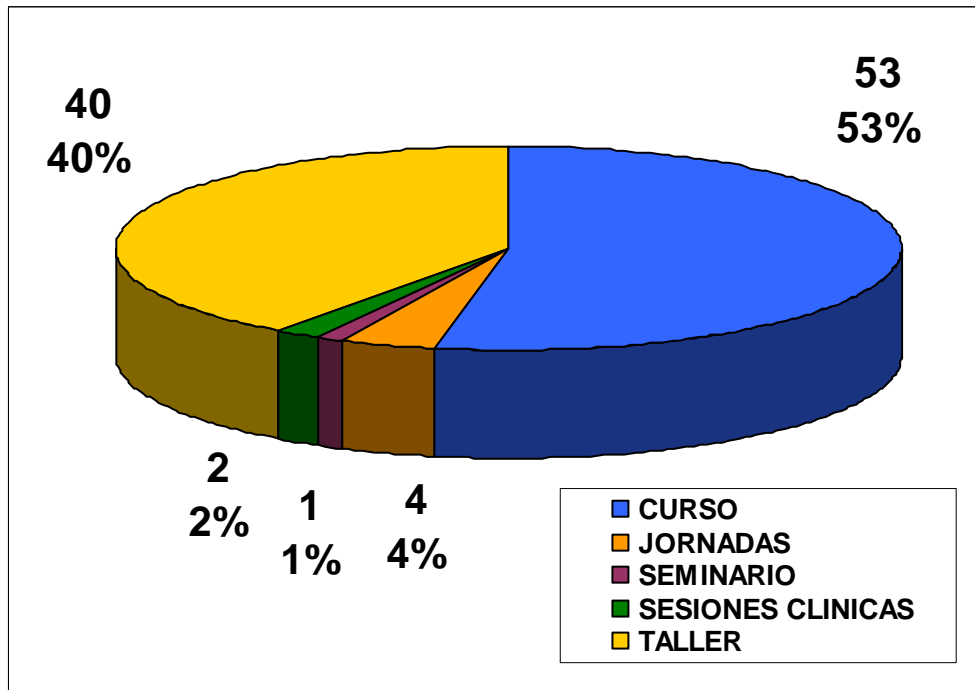
### POR EL TIPO DE ACTIVIDAD



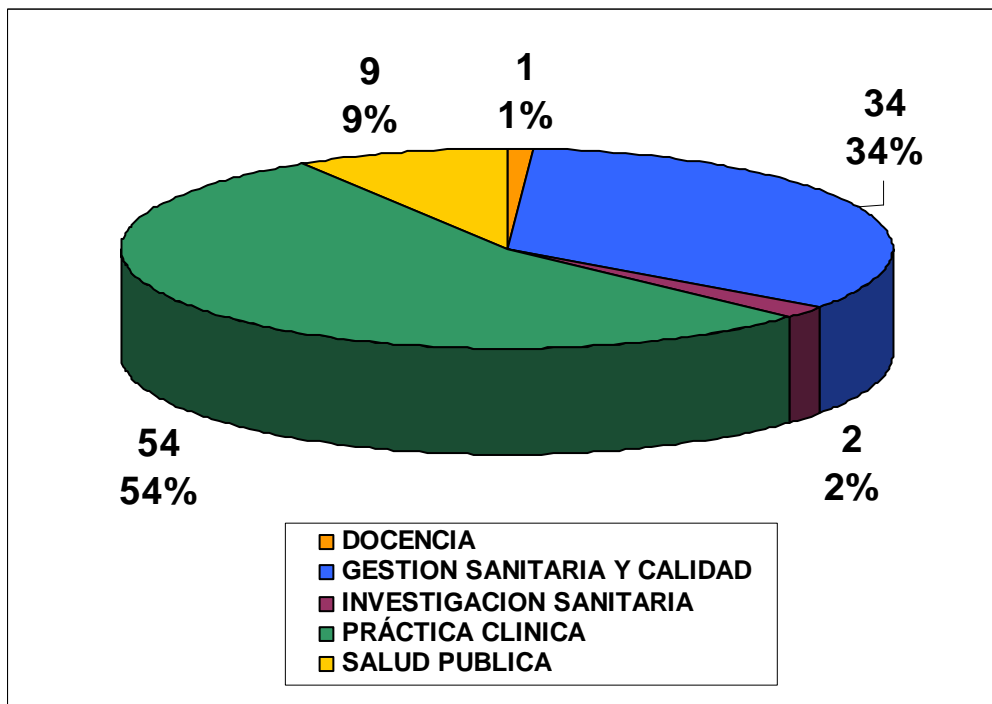
### POR NUMERO DE EDICIONES



## POR EL FORMATO DE LA ACTIVIDAD

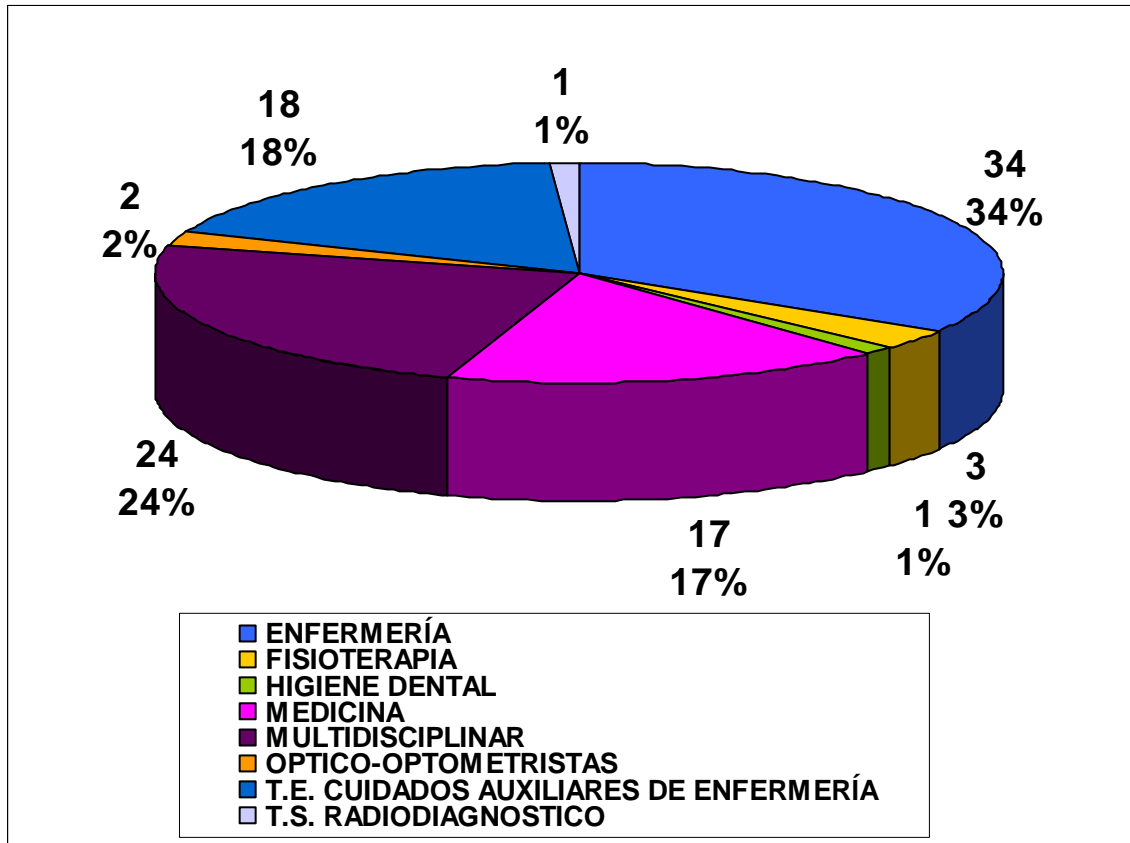


## POR EL AREA DE CONOCIMIENTO

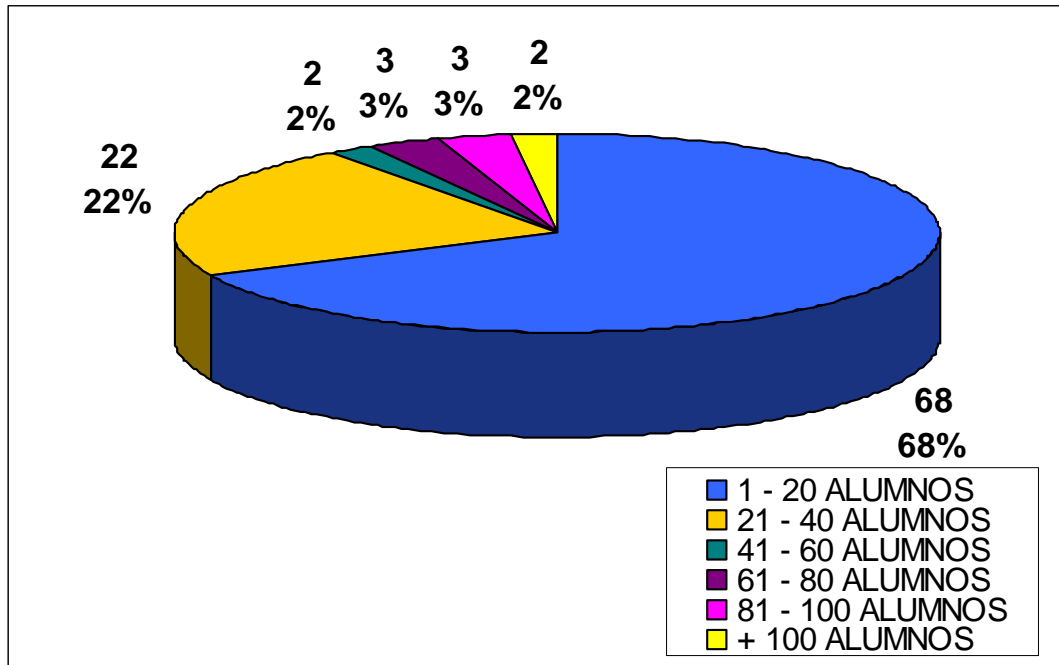




## POR LOS PROFESIONALES A LOS QUE SE DIRIGE LA ACTIVIDAD



## POR EL NÚMERO DE ALUMNOS



## POR LA DURACIÓN EN HORAS

