

# MEMORIA DE ACTIVIDADES

**76<sup>a</sup>  
COMISIÓN PERMANENTE**

**9 de junio de 2015**

## HISTORIA DE LA CFC DE CANTABRIA

### COMISIONES PERMANENTES REALIZADAS (desde el 1 de agosto de 2008)

AÑO	2008	2009	2010	2011	2012	2013	2014	2015	TOTAL
Nº DE COMISIONES	4	10	10	12	12	12	11	5	76

### SOLICITUDES PRESENTADAS A ACREDITAR POR AÑO (desde el 1 de agosto de 2008)

AÑO	2008	2009	2010	2011	2012	2013	2014	2015	TOTAL
ACREDITADAS	92	199	308	338	403	405	457	289	2491
NO ACREDITADAS	6	6	1	3	4	1	6	0	27
DESESTIMADAS /NO ADMITIDAS	2	18	1	6	6	5	7	7	52
Total	100	223	310	347	413	411	470	296	2570

	AÑO	Nº DE COMISIÓN PERMANENTE	FECHA	ACREDI-TADAS	NO ACREDI-TADAS	DESESTI-MADAS, NO ADMITIDAS	TOTAL POR COMISIÓN
<b>RESUMEN DE DATOS POR COMISIONES PERMANENTES</b>	<b>2008</b>	1 <sup>a</sup>	29/09/2008	22	4	0	26
		2 <sup>a</sup>	24/10/2008	32	1	1	34
		3 <sup>a</sup>	19/11/2008	29	1	0	30
		4 <sup>a</sup>	15/12/2008	9	0	1	10
	<b>2009</b>	5 <sup>a</sup>	19/01/2009	22	0	11	33
		6 <sup>a</sup>	20/02/2009	20	1	2	23
		7 <sup>a</sup>	19/03/2009	21	1	0	22
		8 <sup>a</sup>	28/04/2009	21	2	0	23
		9 <sup>a</sup>	28/05/2009	10	0	3	13
		10 <sup>a</sup>	15/07/2009	9	0	1	10
		11 <sup>a</sup>	28/08/2009	18	0	1	19
		12 <sup>a</sup>	30/09/2009	18	1	0	19
		13 <sup>a</sup>	27/10/2009	34	1	0	35
		14 <sup>a</sup>	09/12/2009	26	0	0	26
	<b>2010</b>	15 <sup>a</sup>	21/01/2010	53	0	0	53
		16 <sup>a</sup>	03/03/2010	34	0	0	34
		17 <sup>a</sup>	29/03/2010	47	0	0	47
		18 <sup>a</sup>	19/04/2010	21	0	0	21
		19 <sup>a</sup>	20/05/2010	24	1	0	25
		20 <sup>a</sup>	22/06/2010	13	0	0	13
		21 <sup>a</sup>	08/09/2010	33	0	0	33
		22 <sup>a</sup>	08/10/2010	27	0	0	27
		23 <sup>a</sup>	10/11/2010	33	0	1	34
		24 <sup>a</sup>	03/12/2010	23	0	0	23
	<b>2011</b>	25 <sup>a</sup>	19/01/2011	53	0	0	53
		26 <sup>a</sup>	15/02/2011	34	0	0	34
		27 <sup>a</sup>	03/03/2011	21	0	0	21
		28 <sup>a</sup>	07/04/2011	23	0	0	23
		29 <sup>a</sup>	05/05/2011	21	0	0	21
		30 <sup>a</sup>	07/06/2011	16	0	0	16
		31 <sup>a</sup>	15/07/2011	8	0	0	8
		32 <sup>a</sup>	02/09/2011	29	0	0	29
		33 <sup>a</sup>	05/10/2011	47	0	2	49
		34 <sup>a</sup>	25/10/2011	48	2	2	52
		35 <sup>a</sup>	21/11/2011	25	0	2	27
		36 <sup>a</sup>	19/12/2011	13	1	0	14

		ÁÑO	Nº DE COMISIÓN PERMANENTE	FECHA	ACREDI-TADAS	NO ACREDI-TADAS	DESESTI-MADAS, NO ADMITIDAS	TOTAL POR COMISIÓN	
<b>RESUMEN DE DATOS POR COMISIONES PERMANENTES</b>	<b>2012</b>		37 <sup>a</sup>	18/01/2012	28	2	0	30	
			38 <sup>a</sup>	10/02/2012	45	0	0	45	
			39 <sup>a</sup>	13/03/2012	30	0	0	30	
			40 <sup>a</sup>	23/04/2012	31	1	0	32	
			41 <sup>a</sup>	21/05/2012	18	0	3	21	
			42 <sup>a</sup>	06/06/2012	55	1	0	56	
			43 <sup>a</sup>	12/07/2012	43	0	0	43	
			44 <sup>a</sup>	07/08/2012	11	0	0	11	
			45 <sup>a</sup>	12/09/2012	32	0	0	32	
			46 <sup>a</sup>	04/10/2012	35	0	1	36	
			47 <sup>a</sup>	08/11/2012	38	0	2	40	
			48 <sup>a</sup>	14/12/2012	37	0	0	37	
		<b>2013</b>		49 <sup>a</sup>	18/01/2013	39	0	2	41
			50 <sup>a</sup>	14/02/2013	33	0	0	33	
			51 <sup>a</sup>	15/03/2013	44	0	1	45	
			52 <sup>a</sup>	15/04/2013	38	0	0	38	
			53 <sup>a</sup>	17/05/2013	34	0	0	34	
			54 <sup>a</sup>	14/06/2013	20	0	1	21	
			55 <sup>a</sup>	16/07/2013	24	1	0	25	
			56 <sup>a</sup>	23/08/2013	31	0	0	31	
			57 <sup>a</sup>	24/09/2013	42	0	0	42	
			58 <sup>a</sup>	15/10/2013	30	0	1	31	
		59 <sup>a</sup>	12/11/2013	40	0	0	40		
		60 <sup>a</sup>	17/12/2013	30	0	0	30		
		<b>2014</b>		61 <sup>a</sup>	16/01/2014	33	1	0	34
			62 <sup>a</sup>	13/02/2014	36	0	2	38	
	63 <sup>a</sup>		11/03/2014	39	1	0	40		
	64 <sup>a</sup>		10/04/2014	49	0	0	49		
	65 <sup>a</sup>		16/05/2014	45	0	0	45		
	66 <sup>a</sup>		26/06/2014	35	0	0	35		
	67 <sup>a</sup>		31/07/2014	48	0	0	48		
	68 <sup>a</sup>		05/09/2014	38	0	1	39		
	69 <sup>a</sup>		09/10/2014	48	2	1	51		
	70 <sup>a</sup>		30/10/2014	39	0	1	40		
	71 <sup>a</sup>		04/12/2014	47	2	2	51		
	<b>2015</b>		72 <sup>a</sup>	23/01/2015	51	0	0	51	
		73 <sup>a</sup>	19/02/2015	50	0	2	52		
		74 <sup>a</sup>	19/03/2015	53	0	1	54		
		75 <sup>a</sup>	28/04/2015	73	0	2	75		
		<b>76<sup>a</sup></b>	<b>09/06/2015</b>	<b>62</b>	<b>0</b>	<b>2</b>	<b>64</b>		
					<b>2491</b>	<b>27</b>	<b>52</b>	<b>2570</b>	
					<b>97%</b>	<b>1%</b>	<b>2%</b>	<b>100%</b>	

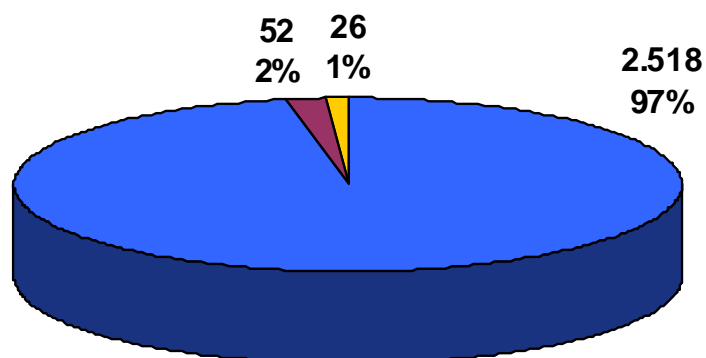
Entre el 1 de agosto de 2008 y el 9 de junio de 2015, la Secretaría Técnica de la Comisión de Formación Continuada de las Profesiones Sanitarias de la comunidad autónoma de Cantabria ha recibido un total de **2596 solicitudes** para la acreditación de cursos de formación continuada.

Esta comisión permanente está formada por **64 actividades**, en dos de las cuales se ha interrumpido el proceso de acreditación a petición del proveedor, habiendo resultado las otras 62 solicitudes acreditadas al haber superado el criterio de calidad establecidos a nivel nacional.

Una vez finalizada la reunión de la Comisión Permanente, los datos quedarán de esta forma:

- **2.518 solicitudes**, el **97%** de las solicitudes presentadas, habrán sido sometidas al proceso de evaluación puesto que reúnen los requisitos exigidos por la comisión nacional de formación continuada, respecto a destinatarios y áreas, habrán sido acreditadas (**2.491**) o rechazadas (**27**).
- En **52 solicitudes** no ha sido así, por lo que se ha desestimado la petición de acreditación, o bien el proveedor ha renunciado a su acreditación antes de su resolución, (**2 %**).
- Un **1%**, **26 solicitudes**, estarán en proceso de evaluación.

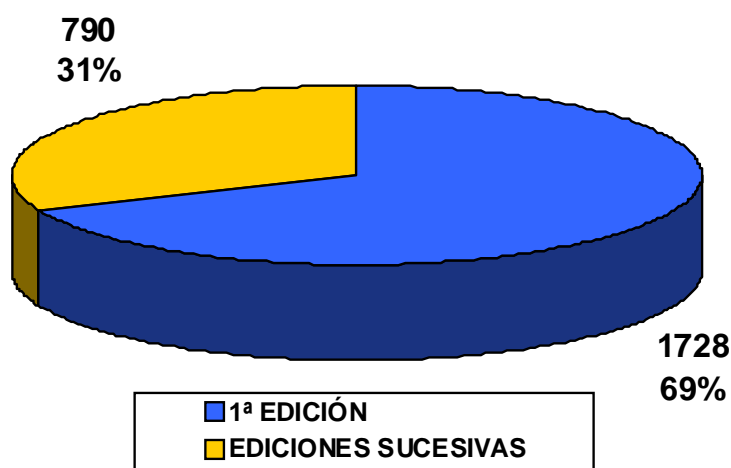
<b>EVALUADAS</b>	<b>2.518</b>	<b>97%</b>
<b>DESESTIMADAS/DESISTIMADAS</b>	<b>52</b>	<b>2%</b>
<b>EN PROCESO DE EVALUACIÓN</b>	<b>26</b>	<b>1%</b>
	<b>2.596</b>	<b>100 %</b>



<span style="color: blue;">■</span> <b>EVALUADAS</b>
<span style="color: maroon;">■</span> <b>DESESTIMADAS/DESISTIMADAS</b>
<span style="color: yellow;">■</span> <b>EN PROCESO DE EVALUACIÓN</b>

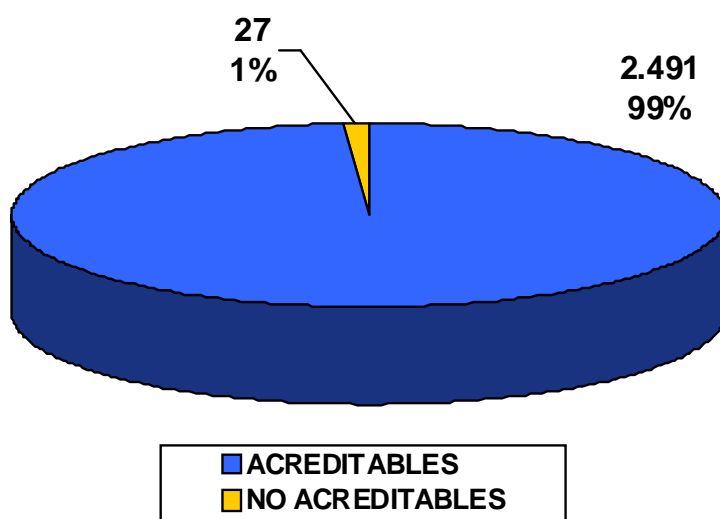
De las **2.518 solicitudes** evaluadas, **1.728 (69%)** son actividades presentadas por primera vez a acreditar (una primera edición), mientras que **790 (31%)** de las solicitudes, corresponden a ediciones sucesivas de actividades previamente acreditadas a nivel nacional o autonómico.

<b>1ª EDICIÓN</b>	<b>1.728</b>	<b>69 %</b>
<b>EDICIONES SUCESIVAS</b>	<b>790</b>	<b>31 %</b>
	<b>2.518</b>	<b>100 %</b>



Del total de solicitudes evaluadas, **2.491 (99%)** que han superado el proceso de acreditación, y **27 (1%)** que no lo han superado.

<b>ACREDITABLES</b>	<b>2.491</b>	<b>99%</b>
<b>NO ACREDITABLES</b>	<b>27</b>	<b>1%</b>
	<b>2.518</b>	<b>100%</b>

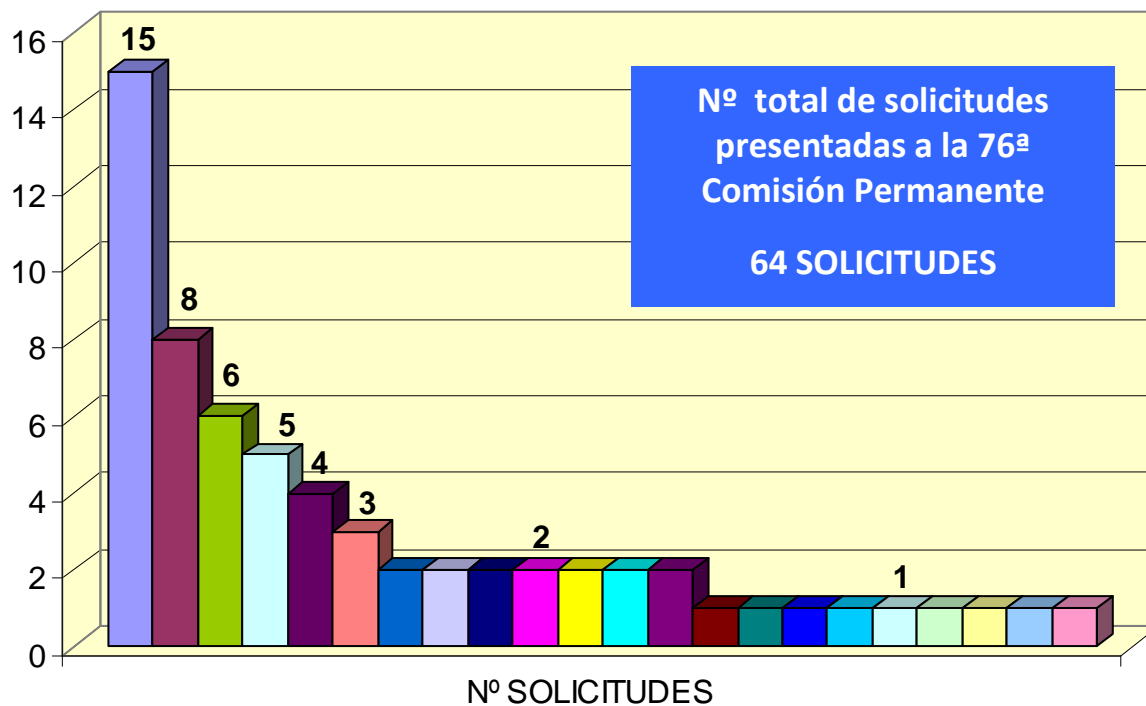


## COMISIÓN PERMANENTE

76ª Reunión - 9 de junio de 2015

### NÚMERO DE ACTIVIDADES PRESENTADAS POR ENTIDAD PROVEEDORA

PROVEEDOR	Nº SOLICITUDES
ASOCIACIÓN DE HIGIENISTAS BUCODENTALES DE CANTABRIA (HIDES)	1
CENTRO HOSPITALARIO PADRE MENNI	1
COLEGIO OFICIAL DE ENFERMERÍA DE CANTABRIA	2
COLEGIO OFICIAL DE FARMACÉUTICOS DE CANTABRIA	2
COLEGIO OFICIAL DE ODONTÓLOGOS Y ESTOMATÓLOGOS DE CANTABRIA	1
DIRECCIÓN GENERAL DE SALUD PÚBLICA	1
ESCUELA TÉCNICO PROFESIONAL EN CIENCIAS DE LA SALUD "CLÍNICA MOMPÍA"	3
FUNDACIÓN INSTITUTO DE INVESTIGACIÓN MARQUÉS DE VALDECILLA (IDIVAL)	1
FUNDACIÓN PRIVADA ESCOLES UNIVERSITARIAS GIMBERNAT	2
GERENCIA DE ATENCIÓN ESPECIALIZADA ÁREAS DE SALUD TORRELAVEGA-REINOSA (HOSPITALES SIERRALLANA Y TRES MARES)	4
HOSPITAL DE LAREDO	2
HOSPITAL UNIVERSITARIO MARQUÉS DE VALDECILLA	15
HOSPITAL VIRTUAL VALDECILLA	8
ICOMED JAVIER RODRÍGUEZ PALENCIA	5
RIVENDEL. GRUPOS Y ORGANIZACIONES	1
SERVICIO DE RADIODIAGNÓSTICO DEL HOSPITAL UNIVERSITARIO MARQUÉS DE VALDECILLA	1
SOCALPAR (SOCIEDAD CASTELLANO, LEONESA Y CÁNTABRA DE NEUMOLOGÍA)	1
SOCIEDAD ESPAÑOLA DE MEDICINA DE URGENCIAS Y EMERGENCIAS DE CANTABRIA (SEMES)	2
SOCIEDAD ESPAÑOLA DE MÉDICOS DE ATENCIÓN PRIMARIA (SEMERGEN)	2
SOCIEDAD ESPAÑOLA DE NEFROLOGÍA-S.E.N.	2
SOCIEDAD ESPAÑOLA DE TRASPLANTE (SET)	1
SUBDIRECCIÓN DE DESARROLLO Y CALIDAD ASISTENCIAL. SERVICIO CÁNTABRO DE SALUD	6
	<b>64</b>



- HOSPITAL UNIVERSITARIO MARQUÉS DE VALDECILLA
- HOSPITAL VIRTUAL VALDECILLA
- SUBDIRECCIÓN DE DESARROLLO Y CALIDAD ASISTENCIAL DEL SERVICIO CÁNTABRO DE SALUD
- ICOMED JAVIER RODRÍGUEZ PALENCIA
- GERENCIA DE ATENCIÓN ESPECIALIZADA ÁREAS DE SALUD 3 Y 4 (H. SIERRALLANA Y TRES MARES)
- ESCUELA TÉCNICO PROFESIONAL EN CIENCIAS DE LA SALUD "CLÍNICA MOMPÍA"
- COLEGIO OFICIAL DE ENFERMERÍA DE CANTABRIA
- COLEGIO OFICIAL DE FARMACÉUTICOS DE CANTABRIA
- FUNDACIÓN PRIVADA ESCOLES UNIVERSITARIAS GIMBERNAT
- HOSPITAL DE LAREDO
- SOCIEDAD ESPAÑOLA DE MEDICINA DE URGENCIAS Y EMERGENCIAS DE CANTABRIA (SEMES)
- SOCIEDAD ESPAÑOLA DE MÉDICOS DE ATENCIÓN PRIMARIA (SEMERGEN)
- SOCIEDAD ESPAÑOLA DE NEFROLOGÍA-S.E.N.
- ASOCIACIÓN DE HIGIENISTAS BUCODENTALES DE CANTABRIA (HIDES)
- CENTRO HOSPITALARIO PADRE MENNI
- COLEGIO OFICIAL DE ODONTÓLOGOS Y ESTOMATÓLOGOS DE CANTABRIA
- DIRECCIÓN GENERAL DE SALUD PÚBLICA
- FUNDACIÓN INSTITUTO DE INVESTIGACIÓN MARQUÉS DE VALDECILLA (IDIVAL)
- RIVENDEL. GRUPOS Y ORGANIZACIONES
- SERVICIO DE RADIODIAGNÓSTICO DEL HOSPITAL UNIVERSITARIO MARQUÉS DE VALDECILLA
- SOCALPAR (SOCIEDAD CASTELLANO, LEONESA Y CÁNTABRA DE NEUMOLOGÍA)
- SOCIEDAD ESPAÑOLA DE TRASPLANTE (SET)



## SOLICITUDES DE ACTIVIDADES PRESENTADAS A LA 76ª COMISIÓN PERMANENTE

COMISIÓN PERMANENTE	FECHA	ACREDITADAS	NO ACREDITADAS	DESESTIMADAS NO ADMITIDAS	TOTAL COMISIÓN
<b>76ª REUNIÓN</b>	<b>09/06/2015</b>	<b>62</b>	<b>0</b>	<b>2</b>	<b>64</b>

Esta comisión permanente está formada por 64 solicitudes. En dos de ellas el proveedor ha desistido a su acreditación, resultando el resto acreditadas.

### SOLICITUDES DESESTIMADA /NO ADMITIDAS ..... 2

Nº	NOMBRE DE ACTIVIDAD	PROVEEDOR	RESULTADO	MOTIVO
<b>96</b>	CURSO DE ENFERMERÍA PERIOPERATORIA	ESCUELA TÉCNICO PROFESIONAL EN CIENCIAS DE LA SALUD "CLÍNICA MOMPÍA"	DESESTIMADA	RENUNCIA DEL PROVEEDOR
<b>195</b>	1ª JORNADA DE ACTUALIZACIÓN DE ENFERMEDAD TROMBOEMBÓLICA EN URGENCIAS	SOCIEDAD ESPAÑOLA DE MEDICINA DE URGENCIAS Y EMERGENCIAS DE CANTABRIA (SEMES)	DESESTIMADA	RENUNCIA DEL PROVEEDOR

Las 62 solicitudes acreditadas se corresponden con 108 actividades, ya que dentro de dichas solicitudes hay 46 actividades sucesivas.

<b>SOLICITUDES PRESENTADAS</b>	<b>62</b>
<b>EDICIONES SUCEASIVAS DENTRO DE LA SOLICITUD</b>	<b>46</b>
<b>TOTAL</b>	<b>108 ACTIVIDADES</b>

## SOLICITUDES ACREDITADAS ..... 62

### JORNADAS, CONGRESOS Y SESIONES CLÍNICAS (10 Solicitudes)

A partir del 08/11/2012, se aplican unos nuevos criterios de acreditación basados en un procedimiento estandarizado para las reuniones científicas (congresos y jornadas), y para las sesiones clínicas. En esta ocasión hay:

Nº	NOMBRE DE ACTIVIDAD	PROVEEDOR	Nº CRÉDITOS	TIPO DE ACTIVIDAD
225	XLV CONGRESO NACIONAL DE LA SOCIEDAD ESPAÑOLA DE NEFROLOGÍA S.E.N.	SOCIEDAD ESPAÑOLA DE NEFROLOGÍA-S.E.N.	CONSULTAR TABLA	ACREDITACION DE CONGRESOS
226	CURSOS PRE-CONGRESO DEL XLV CONGRESO NACIONAL DE LA SOCIEDAD ESPAÑOLA DE NEFROLOGÍA S.E.N.	SOCIEDAD ESPAÑOLA DE NEFROLOGÍA-S.E.N.	0,6	ACREDITACION DE CONGRESOS
184	I JORNADAS MULTIDISCIPLINARES DE ACTUALIZACIÓN ÁREA SANITARIA II, HOSPITAL DE LAREDO	HOSPITAL DE LAREDO (CANTABRIA)	0,3	ACREDITACION DE JORNADAS
187	JORNADA DE ACTUALIZACIÓN NEUMOLÓGICA	SOCALPAR (Sociedad Castellano, Leonesa y Cantabra de Neumología)	0,5/ 0,2	ACREDITACION DE JORNADAS
194	JORNADA FORMATIVA: INDICACIÓN FARMACÉUTICA EN TRASTORNOS DEL SUEÑO	COLEGIO OFICIAL DE FARMACÉUTICOS DE CANTABRIA	0,2	ACREDITACION DE JORNADAS
205	JORNADA "EL RETO DE LA CRONICIDAD EN CANTABRIA: NUEVOS MODELOS Y NUEVOS ROLES"	SUBDIRECCIÓN DE DESARROLLO Y CALIDAD ASISTENCIAL DEL SERVICIO CÁNTABRO DE SALUD	0,3	ACREDITACION DE JORNADAS
206	JORNADA SOBRE ADHERENCIA AL TRATAMIENTO EN CANTABRIA. LA ADHERENCIA AL TRATAMIENTO: TODO UN RETO	SUBDIRECCIÓN DE DESARROLLO Y CALIDAD ASISTENCIAL DEL SERVICIO CÁNTABRO DE SALUD	0,3	ACREDITACION DE JORNADAS

Nº	NOMBRE DE ACTIVIDAD	PROVEEDOR	Nº CRÉDITOS	TIPO DE ACTIVIDAD
<b>214</b>	DIABETES MELLITUS, INSULINOTERAPIA Y DISPOSITIVOS DE ADMINISTRACIÓN DE INSULINA	COLEGIO OFICIAL DE FARMACÉUTICOS DE CANTABRIA	<b>0,2</b>	ACREDITACION DE JORNADAS
<b>221</b>	II JORNADA DE BIOÉTICA. REFLEXIONES SOBRE LA CAPACIDAD EN TRASTORNOS NEUROPSIQUIÁTRICOS	CENTRO HOSPITALARIO PADRE MENNI	<b>0,3</b>	ACREDITACION DE JORNADAS
<b>229</b>	PROCEDIMIENTO DEL SONDAJE GÁSTRICO PEDIÁTRICO Y SUS MÉTODOS DE COMPROBACIÓN	HOSPITAL UNIVERSITARIO MARQUÉS DE VALDECILLA	<b>0,2</b>	ACREDITACION DE SESIONES CLÍNICAS

## 1ª EDICIÓN (32 Solicitudes)

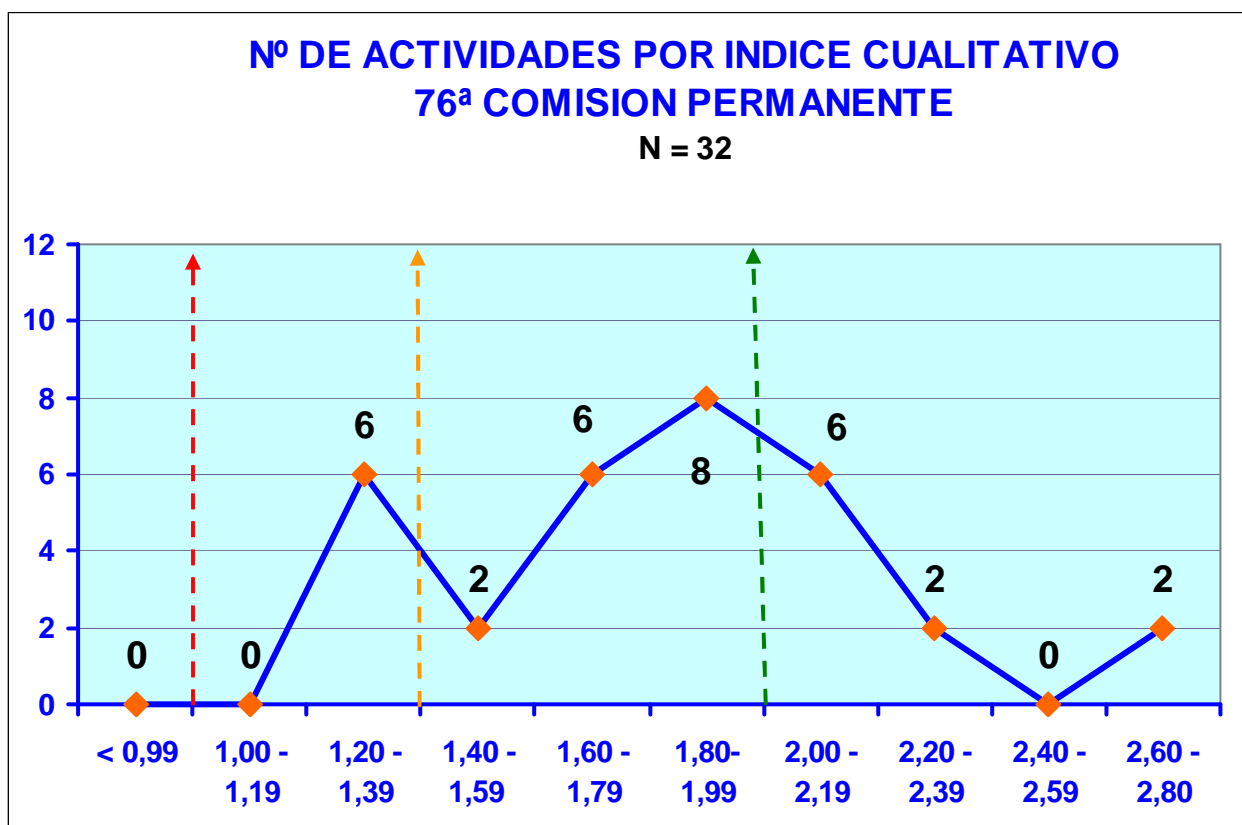
Nº	NOMBRE DE ACTIVIDAD	PROVEEDOR	Nº CRÉDITOS	ÍNDICE CUANT.	ÍNDICE CUALIT.	Nº DE EDIC.
146	TÉCNICAS Y CUIDADOS BÁSICOS DEL PACIENTE CON PROBLEMAS DE ALIMENTACIÓN	HOSPITAL UNIVERSITARIO MARQUÉS DE VALDECILLA	0,4	0,22	1,97	1
119	"MIÉRCOLES SEMERGEN": MANEJO DE LA PATOLOGÍA DERMATOLÓGICA EN ATENCIÓN PRIMARIA: URTICARIA, ACNÉ, DERMATITIS...	SOCIEDAD ESPAÑOLA DE MÉDICOS DE ATENCIÓN PRIMARIA (SEMERGEN)	0,4	0,33	1,22	1
165	ACTUACIÓN ANTE UN PACIENTE EN PARADA CARDIO-RESPIRATORIA EN LA UNIDAD DE ALTA RESOLUCIÓN HOSPITALARIA (UARH)	HOSPITAL UNIVERSITARIO MARQUÉS DE VALDECILLA	0,6	0,33	1,91	3
183	"MIÉRCOLES SEMERGEN": ACTUALIZACIÓN EN ASMA	SOCIEDAD ESPAÑOLA DE MÉDICOS DE ATENCIÓN PRIMARIA (SEMERGEN)	0,5	0,33	1,6	1
93	TALLER INTERACTIVO DE ACTUALIZACIÓN DE CONOCIMIENTOS Y CUIDADOS DEL PACIENTE CON ESTOMA	HOSPITAL DE LAREDO	0,7	0,44	1,6	1
106	INVESTIGACIÓN EN HISTORIA DE LA ENFERMERÍA. ANÁLISIS DE FUENTES HISTÓRICAS	COLEGIO OFICIAL DE ENFERMERÍA DE CANTABRIA	0,8	0,44	1,72	1
133	CUIDADO DE LAS HERIDAS CRÓNICAS Y MANEJO DE AÓSITOS DE CURA HÚMEDA	HOSPITAL UNIVERSITARIO MARQUÉS DE VALDECILLA	0,9	0,44	2,12	2
138	PREVENCIÓN DE LAS DISFUNCIONES DEL SUELO PÉLVICO	GERENCIA DE ATENCIÓN ESPECIALIZADA ÁREAS DE SALUD 3 Y 4. HOSPITAL SIERRALLANA	1,4	0,77	1,84	2
159	CURSO DE ENTRENAMIENTO EN SIMULACIÓN CLÍNICA EN MEDICINA INTERNA	HOSPITAL VIRTUAL VALDECILLA	1,1	0,83	1,3	1

Nº	NOMBRE DE ACTIVIDAD	PROVEEDOR	Nº CRÉDITOS	ÍNDICE CUANT.	ÍNDICE CUALIT.	Nº DE EDIC.
<b>123</b>	IMPLANTACIÓN DE PRÁCTICA BASADA EN LA EVIDENCIA. FORMACIÓN DE IMPULSORES (CHAMPIONS)	HOSPITAL UNIVERSITARIO MARQUÉS DE VALDECILLA	<b>1,8</b>	0,88	2,08	2
<b>126</b>	ACTUACIÓN ANTE LAS URGENCIAS ARRITMOLÓGICAS MÁS HABITUALES	HOSPITAL UNIVERSITARIO MARQUÉS DE VALDECILLA	<b>1,8</b>	0,99	1,85	1
<b>99</b>	ENTRENAMIENTO EN LA TOMA DE DECISIONES CLÍNICAS EN PACIENTES CON PATOLOGÍA CARDIOVASCULAR URGENTE	HOSPITAL VIRTUAL VALDECILLA	<b>1,9</b>	1,1	1,74	5
<b>140</b>	ACTUALIZACIÓN EN RADIOLOGÍA DE URGENCIAS HUMV 2015	SERVICIO DE RADIODIAGNÓSTICO DEL HOSPITAL UNIVERSITARIO MARQUÉS DE VALDECILLA	<b>1,7</b>	1,1	1,53	1
<b>144</b>	ABORDAJE BIOPSIOSOCIAL DE LA OBESIDAD	DIRECCIÓN GENERAL DE SALUD PÚBLICA	<b>2,1</b>	1,1	1,95	2
<b>136</b>	ACTUALIZACIÓN EN SEXOLOGÍA PARA MATRONAS	COLEGIO OFICIAL DE ENFERMERÍA DE CANTABRIA	<b>2,1</b>	1,32	1,62	1
<b>142</b>	EL TRABAJO EN EQUIPO EN EL ÁMBITO SANITARIO	SUBDIRECCIÓN DE DESARROLLO Y CALIDAD ASISTENCIAL DEL SERVICIO CÁNTABRO DE SALUD	<b>2,1</b>	1,32	1,58	1
<b>176</b>	APRENDIENDO A SER CUIDADORES EXPERTOS DE PERSONAS CON UN TRASTORNO DE LA CONDUCTA ALIMENTARIA	HOSPITAL UNIVERSITARIO MARQUÉS DE VALDECILLA	<b>2,6</b>	1,32	1,97	1
<b>110</b>	NOCIONES BÁSICAS Y ENFOQUE PRÁCTICO DE LA HEMOSTASIA	SUBDIRECCIÓN DE DESARROLLO Y CALIDAD ASISTENCIAL DEL SERVICIO CÁNTABRO DE SALUD	<b>2,8</b>	1,43	1,97	1
<b>116</b>	RECURSOS MUSICALES PARA LOGOPEDAS	FUNDACIÓN PRIVADA ESCOLES UNIVERSITARIAS GIMBERNAT	<b>1,9</b>	1,43	1,3	1

Nº	NOMBRE DE ACTIVIDAD	PROVEEDOR	Nº CRÉDITOS	ÍNDICE CUANT.	ÍNDICE CUALIT.	Nº DE EDIC.
<b>170</b>	VENDAJE NEUROMUSCULAR. APLICACIONES MUSCULARES	ICOMED JAVIER RODRÍGUEZ PALENCIA	<b>4,4</b>	1,69	2,63	1
<b>145</b>	MÓDULO IV-INTERVENCIONES ANTE PACIENTES CON DETERIORO COGNITIVO Y/O ALTERACIÓN MENTAL	HOSPITAL UNIVERSITARIO MARQUÉS DE VALDECILLA	<b>3,6</b>	1,76	2,02	1
<b>181</b>	VENDAJE NEUROMUSCULAR. APLICACIONES TERAPÉUTICAS	ICOMED JAVIER RODRÍGUEZ PALENCIA	<b>4,7</b>	1,8	2,63	1
<b>124</b>	PROGRAMA DE ENTRENAMIENTO EN MINILAPAROSCOPIA UROLÓGICA	HOSPITAL VIRTUAL VALDECILLA	<b>4,2</b>	1,98	2,1	1
<b>117</b>	PROGRAMA DE ENTRENAMIENTO TEÓRICO- PRÁCTICO SOBRE FOTOVAPORIZACIÓN PROSTÁTICA LASER VERDE (GREENLIGHT 180W)	HOSPITAL VIRTUAL VALDECILLA	<b>4,2</b>	2,09	2,03	1
<b>143</b>	II CURSO DE CITOMETRÍA DE FLUJO. TÉCNICAS Y APLICACIONES EN CLÍNICA E INVESTIGACIÓN	FUNDACIÓN INSTITUTO DE INVESTIGACIÓN MARQUÉS DE VALDECILLA (IDIVAL)	<b>4,1</b>	2,15	1,93	1
<b>173</b>	SOPORTE VITAL BÁSICO Y DESFIBRILACIÓN SEMIAUTOMÁTICA	ESCUELA TÉCNICO PROFESIONAL EN CIENCIAS DE LA SALUD CLÍNICA MOMPÍA S.A.U.	<b>5,1</b>	2,2	2,33	1
<b>109</b>	TERAPIA DIRIGIDA POR OBJETIVOS EN EL PERIOPERATORIO	SUBDIRECCIÓN DE DESARROLLO Y CALIDAD ASISTENCIAL DEL SERVICIO CÁNTABRO DE SALUD	<b>6,3</b>	2,95	2,15	1
<b>198</b>	CURSO DE OPERADOR DE INSTALACIONES RADIATIVAS	ESCUELA TÉCNICO PROFESIONAL EN CIENCIAS DE LA SALUD "CLÍNICA MOMPÍA"	<b>7,5</b>	4,23	1,78	1
<b>191</b>	CAPACITACIÓN BÁSICA EN URGENCIAS PEDIÁTRICAS PARA ENFERMERAS	GERENCIA DE ATENCIÓN ESPECIALIZADA DE LAS ÁREAS III Y IV (HOSP. SIERRALLANA Y TRES MARES)	<b>10,4</b>	4,5	2,3	1

Nº	NOMBRE DE ACTIVIDAD	PROVEEDOR	Nº CRÉDITOS	ÍNDICE CUANT.	ÍNDICE CUALIT.	Nº DE EDIC.
<b>115</b>	FISIOTERAPIA DEL PERIPARTO	FUNDACIÓN PRIVADA ESCOLES UNIVERSITARIAS GIMBERNAT	<b>5,7</b>	4,77	1,2	1
<b>129</b>	DINÁMICA Y CONDUCCIÓN DE GRUPOS. NIVEL AVANZADO	RIVENDEL. GRUPOS Y ORGANIZACIONES	<b>7,1</b>	5,81	1,22	1
<b>189</b>	EL COMPLICADO MUNDO DE LA IMPLANTOLOGÍA. FORMACIÓN DE POSTGRADO. 18ª EDICIÓN	COLEGIO OFICIAL DE ODONTÓLOGOS Y ESTOMATÓLOGOS DE CANTABRIA	<b>8,2</b>	6,3	1,3	1

De las 32 solicitudes presentadas como primera edición, que no son reuniones científicas, los datos relativos a la calidad de las actividades se muestran a continuación:



Todas las solicitudes presentadas a acreditar como primera edición en esta Comisión Permanente han superado el nivel de calidad estipulado (valor del componente cualitativo igual o superior a 1).

Respecto a actividades que poseen un índice cualitativo **BAJO** (entre 1 y 1,39), en esta ocasión suponen un **19%**. En el nivel **MEDIO**, (entre 1,40 y 1,99), son un **50%**, y con un nivel **ALTO** de calidad (a partir de 2,00) suponen un **31%**.



## EDICIONES SUCESIVAS (20 Solicitudes)

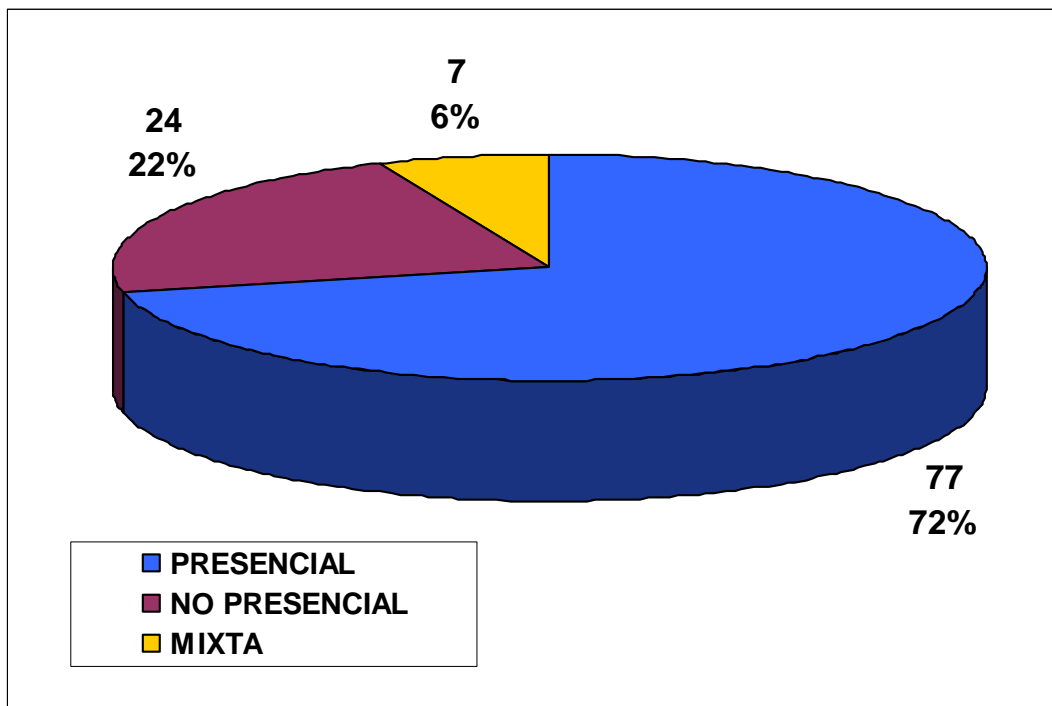
Nº	NOMBRE DE ACTIVIDAD	PROVEEDOR	Nº CRÉDITOS	Nº DE EXPEDIENTE	Nº DE EDIC.
<b>182</b>	CURSO DE ECOGRAFÍA EN MEDICINA DE URGENCIAS Y EMERGENCIAS	SOCIEDAD ESPAÑOLA DE MEDICINA DE URGENCIAS Y EMERGENCIAS DE CANTABRIA (SEMES)	2	6.324-182/15	1
<b>185</b>	ACOGIDA A ENFERMEROS/AS Y AUXILIARES DE ENFERMERÍA DE NUEVA INCORPORACIÓN EN NEONATOLOGÍA	HOSPITAL UNIVERSITARIO MARQUÉS DE VALDECILLA	1,1	5.371-115/14	3
<b>186</b>	CURSO DE CIRUGÍA MENOR EN ATENCIÓN PRIMARIA PARA MÉDICOS DE FAMILIA	HOSPITAL VIRTUAL VALDECILLA	2,1	6.623-186/15	2
<b>188</b>	VENDAJE NEUROMUSCULAR. APLICACIONES TERAPÉUTICAS	ICOMED JAVIER RODRÍGUEZ PALENCIA	3,3	6.718-188/15	12
<b>190</b>	LA GESTIÓN DE LA IT EN LA CONSULTA DE ATENCIÓN PRIMARIA	GERENCIA SERVICIO CÁNTABRO DE SALUD- SUBDIRECCIÓN DE DESARROLLO Y CALIDAD ASISTENCIAL	0,8	151/14	4
<b>192</b>	APLICATIVO INFORMÁTICO GACELA CARE PARA ENFERMEROS	GERENCIA DE ATENCIÓN ESPECIALIZADA ÁREAS DE SALUD TORRELAVEGA-REINOSA (HOSPITALES SIERRALLANA Y TRES MARES)	1,4	14.944-315/14	2
<b>193</b>	APLICATIVO PEA PARA ENFERMERAS: ADMINISTRACIÓN DE MEDICACIÓN	GERENCIA DE ATENCIÓN ESPECIALIZADA ÁREAS DE SALUD 3 Y 4. HOSPITAL SIERRALLANA	0,4	4.041-84/14	2
<b>203</b>	MANEJO DE UN DESFIBRILADOR	HOSPITAL UNIVERSITARIO MARQUÉS DE VALDECILLA	0,4	3.414-94/15	2

Nº	NOMBRE DE ACTIVIDAD	PROVEEDOR	Nº CRÉDITOS	Nº DE EXPEDIENTE	Nº DE EDIC.
209	ACREDITACIÓN PARA OPERAR INSTALACIONES DE RADIODIAGNÓSTICO DENTAL	ASOCIACIÓN DE HIGIENISTAS BUCODENTALES DE CANTABRIA (HIDES)	4	7.883-157/14	1
215	NUEVAS EXPECTATIVAS EN EL MANEJO DE LOS PACIENTES CON ARTRITIS REUMATOIDE (2ª EDICIÓN)	HOSPITAL UNIVERSITARIO MARQUÉS DE VALDECILLA	1,1	20.083-422/14	2
216	CURSO TEÓRICO PRÁCTICO PATOLOGÍA DEL RAQUIS	HOSPITAL VIRTUAL VALDECILLA	5,9	8.805-167/14	1
217	MANEJO DE SITUACIONES DE EMERGENCIA EN EL ÁREA DE URGENCIAS	HOSPITAL VIRTUAL VALDECILLA	1,1	20.363-426/14	1
218	ENTRENAMIENTO EN LA TOMA DE DECISIONES CLÍNICAS EN PACIENTES CON PATOLOGÍA CARDIOVASCULAR URGENTE	HOSPITAL VIRTUAL VALDECILLA	1,9	3.539-99/15	2
220	VENDAJE NEUROMUSCULAR. APLICACIONES MUSCULARES	ICOMED JAVIER RODRÍGUEZ PALENCIA	3,9	13.103-308-13	12
222	INTEGRACIÓN DE LA VALORACIÓN Y EL TRATAMIENTO OSTEOPÁTICO DE LAS REGIONES LUMBAR, PÉLVICA Y DEL MIEMBRO INFERIOR	ICOMED JAVIER RODRÍGUEZ PALENCIA	2,6	7.826-167/13	2
223	ACOGIDA A AUXILIARES DE ENFERMERÍA DE NUEVA INCORPORACIÓN EN LA UNIDAD DE ALTA RESOLUCIÓN HOSPITALARIA	HOSPITAL UNIVERSITARIO MARQUÉS DE VALDECILLA	1,3	5.254-111/14	2

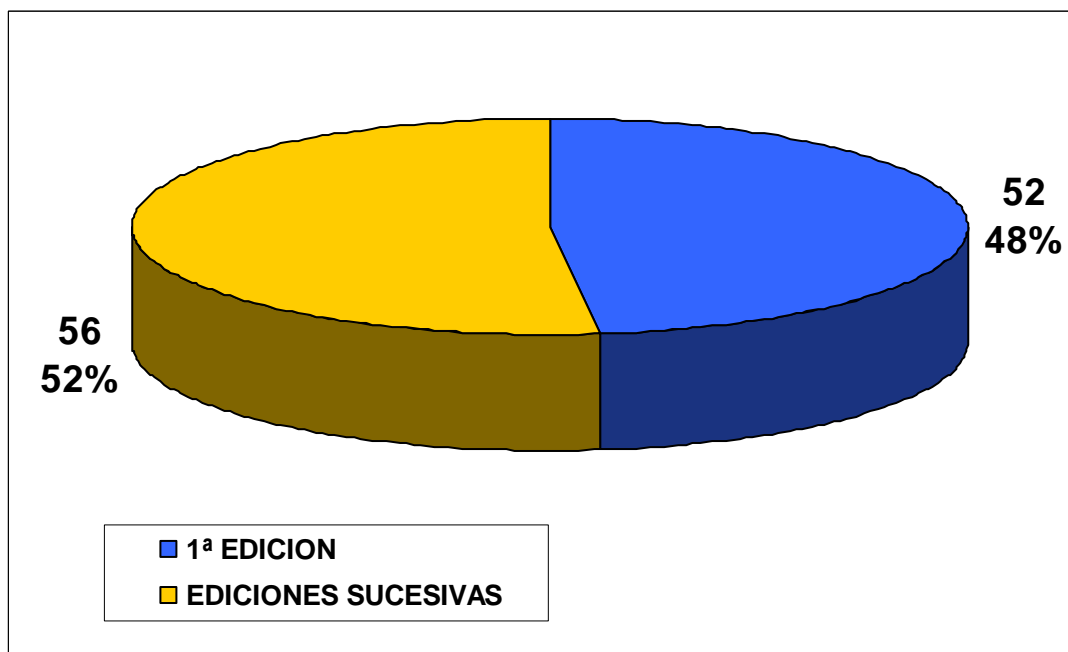
Nº	NOMBRE DE ACTIVIDAD	PROVEEDOR	Nº CRÉDITOS	Nº DE EXPEDIENTE	Nº DE EDIC.
224	ACOGIDA A ENFERMERAS/OS DE NUEVA INCORPORACIÓN EN LA UNIDAD DE ALTA RESOLUCIÓN HOSPITALARIA	HOSPITAL UNIVERSITARIO MARQUÉS DE VALDECILLA	1,5	5.250-107/14	2
227	CUIDADOS MÍNIMOS NEONATALES PARA ENFERMERAS/OS DEL CORRETORNOS	HOSPITAL UNIVERSITARIO MARQUÉS DE VALDECILLA	2,3	17.061-367/14	1
228	CUIDADOS MÍNIMOS NEONATALES PARA AUXILIARES DE ENFERMERÍA DEL CORRETORNOS	HOSPITAL UNIVERSITARIO MARQUÉS DE VALDECILLA	1,3	17.060-366/14	1
230	PROYECTO PROMETEO II: MONITORIZACIÓN DEL TRASPLANTE RENAL: ¿TIENE IMPACTO CLÍNICO?	SOCIEDAD ESPAÑOLA DE TRASPLANTE (SET)	14,3	10.347-189/12	1

## CARACTERÍSTICAS DE LAS 108 ACTIVIDADES ACREDITADAS

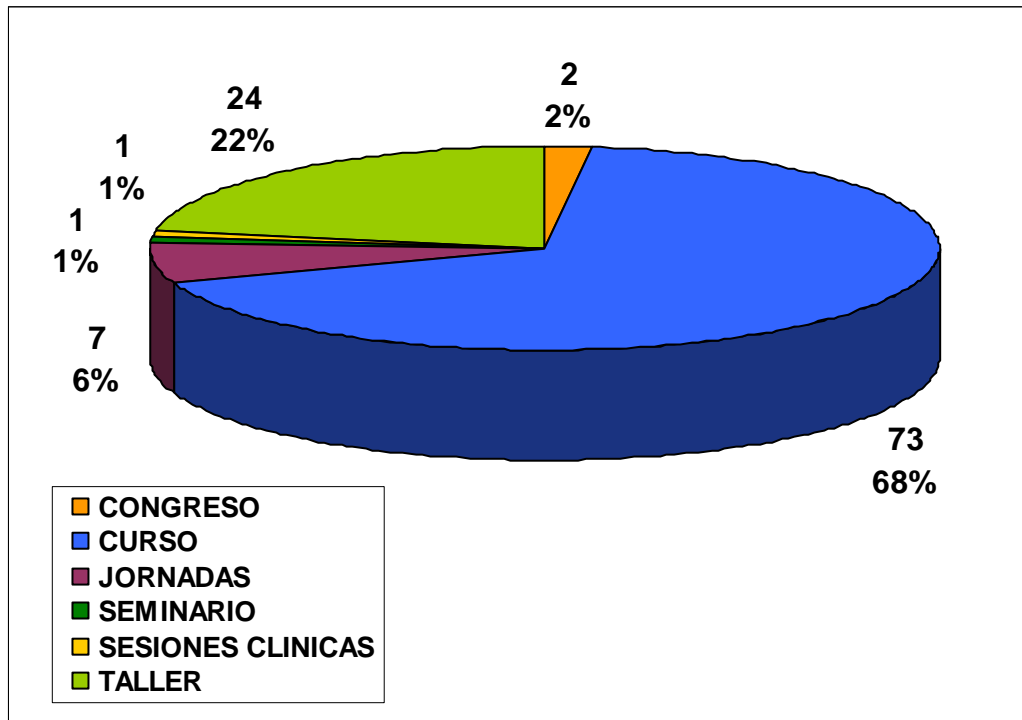
### POR EL TIPO DE ACTIVIDAD



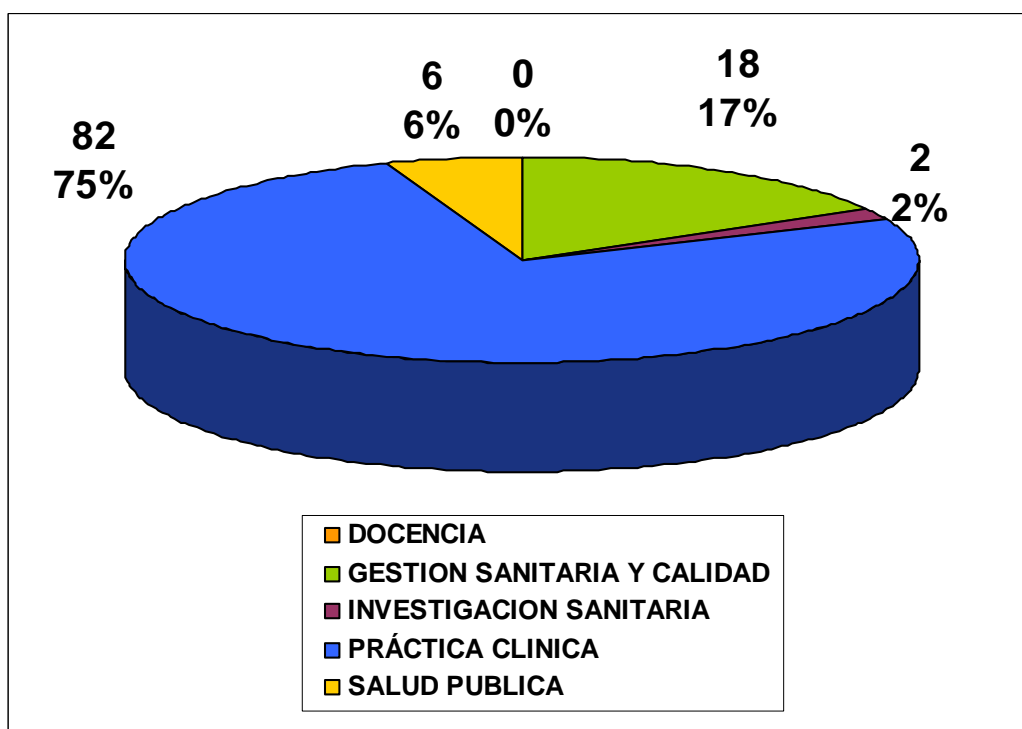
### POR NUMERO DE EDICIONES



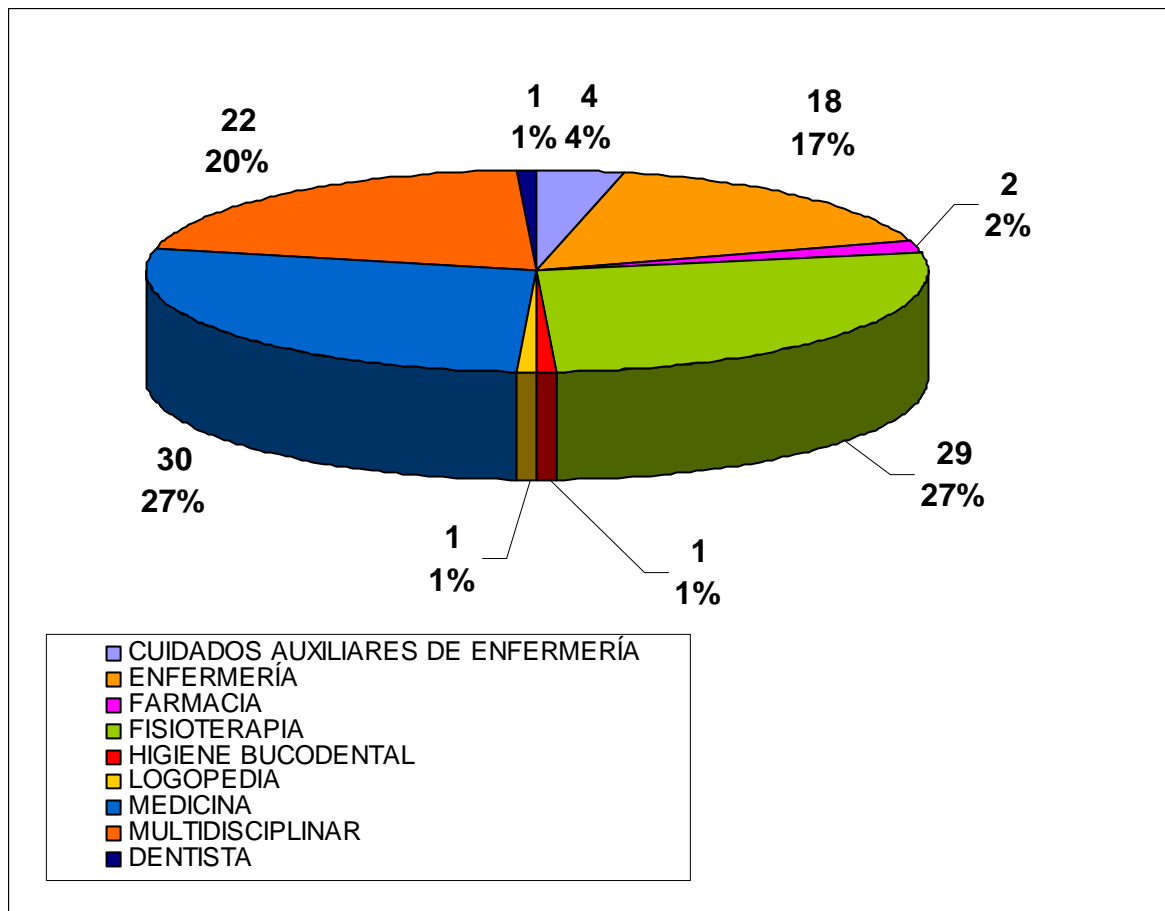
## POR EL FORMATO DE LA ACTIVIDAD



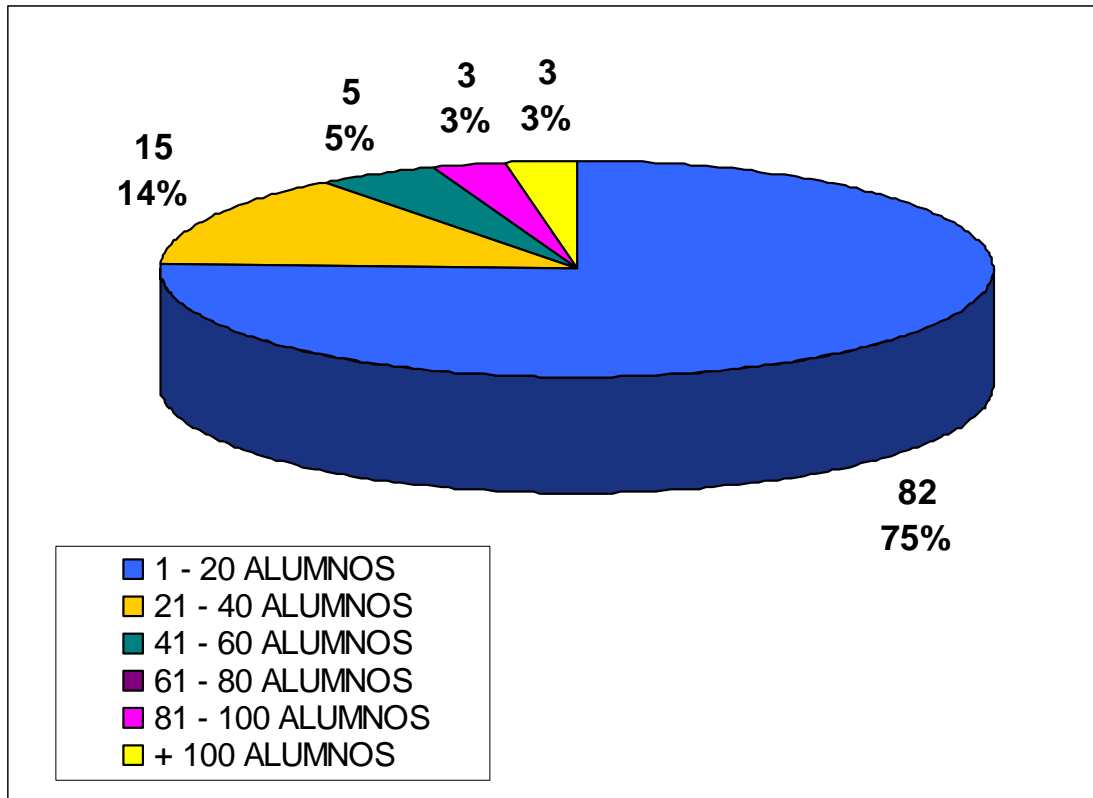
## POR EL AREA DE CONOCIMIENTO



## POR LOS PROFESIONALES A LOS QUE SE DIRIGE LA ACTIVIDAD



## POR EL NÚMERO DE ALUMNOS



## POR LA DURACIÓN EN HORAS

