

# MEMORIA DE ACTIVIDADES

79<sup>a</sup>  
COMISIÓN PERMANENTE

1 de octubre de 2015

## HISTORIA DE LA CFC DE CANTABRIA

### COMISIONES PERMANENTES REALIZADAS (desde el 1 de agosto de 2008)

AÑO	2008	2009	2010	2011	2012	2013	2014	2015	TOTAL
Nº DE COMISIONES	4	10	10	12	12	12	11	8	79

### SOLICITUDES PRESENTADAS A ACREDITAR POR AÑO (desde el 1 de agosto de 2008)

AÑO	2008	2009	2010	2011	2012	2013	2014	2015	TOTAL
ACREDITADAS	92	199	308	338	403	405	457	443	2645
NO ACREDITADAS	6	6	1	3	4	1	6	1	28
DESESTIMADAS /NO ADMITIDAS	2	18	1	6	6	5	7	9	54
Total	100	223	310	347	413	411	470	453	2727

RESUMEN DE DATOS POR COMISIONES PERMANENTES		ÁÑO	Nº DE COMISIÓN PERMANENTE	FECHA	ACREDITADAS	NO ACREDITADAS	DESESTIMADAS, NO ADMITIDAS	TOTAL POR COMISIÓN
RESUMEN DE DATOS POR COMISIONES PERMANENTES	2008	1ª	29/09/2008	22	4	0	26	
		2ª	24/10/2008	32	1	1	34	
		3ª	19/11/2008	29	1	0	30	
		4ª	15/12/2008	9	0	1	10	
	2009	5ª	19/01/2009	22	0	11	33	
		6ª	20/02/2009	20	1	2	23	
		7ª	19/03/2009	21	1	0	22	
		8ª	28/04/2009	21	2	0	23	
		9ª	28/05/2009	10	0	3	13	
		10ª	15/07/2009	9	0	1	10	
		11ª	28/08/2009	18	0	1	19	
		12ª	30/09/2009	18	1	0	19	
		13ª	27/10/2009	34	1	0	35	
		14ª	09/12/2009	26	0	0	26	
	2010	15ª	21/01/2010	53	0	0	53	
		16ª	03/03/2010	34	0	0	34	
		17ª	29/03/2010	47	0	0	47	
		18ª	19/04/2010	21	0	0	21	
		19ª	20/05/2010	24	1	0	25	
		20ª	22/06/2010	13	0	0	13	
		21ª	08/09/2010	33	0	0	33	
		22ª	08/10/2010	27	0	0	27	
		23ª	10/11/2010	33	0	1	34	
		24ª	03/12/2010	23	0	0	23	
	2011	25ª	19/01/2011	53	0	0	53	
		26ª	15/02/2011	34	0	0	34	
		27ª	03/03/2011	21	0	0	21	
		28ª	07/04/2011	23	0	0	23	
		29ª	05/05/2011	21	0	0	21	
		30ª	07/06/2011	16	0	0	16	
		31ª	15/07/2011	8	0	0	8	
		32ª	02/09/2011	29	0	0	29	
		33ª	05/10/2011	47	0	2	49	
		34ª	25/10/2011	48	2	2	52	
		35ª	21/11/2011	25	0	2	27	
		36ª	19/12/2011	13	1	0	14	
	2012	37ª	18/01/2012	28	2	0	30	
		38ª	10/02/2012	45	0	0	45	
		39ª	13/03/2012	30	0	0	30	
		40ª	23/04/2012	31	1	0	32	
		41ª	21/05/2012	18	0	3	21	
		42ª	06/06/2012	55	1	0	56	
		43ª	12/07/2012	43	0	0	43	
		44ª	07/08/2012	11	0	0	11	
		45ª	12/09/2012	32	0	0	32	
		46ª	04/10/2012	35	0	1	36	
		47ª	08/11/2012	38	0	2	40	
		48ª	14/12/2012	37	0	0	37	

		AÑO	Nº DE COMISIÓN PERMANENTE	FECHA	ACREDITADAS	NO ACREDITADAS	DESESTIMADAS, NO ADMITIDAS	TOTAL POR COMISIÓN
<b>RESUMEN DE DATOS POR COMISIONES PERMANENTES</b>	<b>2013</b>	<b>49<sup>a</sup></b>	18/01/2013	39	0	2	<b>41</b>	
		<b>50<sup>a</sup></b>	14/02/2013	33	0	0	<b>33</b>	
		<b>51<sup>a</sup></b>	15/03/2013	44	0	1	<b>45</b>	
		<b>52<sup>a</sup></b>	15/04/2013	38	0	0	<b>38</b>	
		<b>53<sup>a</sup></b>	17/05/2013	34	0	0	<b>34</b>	
		<b>54<sup>a</sup></b>	14/06/2013	20	0	1	<b>21</b>	
		<b>55<sup>a</sup></b>	16/07/2013	24	1	0	<b>25</b>	
		<b>56<sup>a</sup></b>	23/08/2013	31	0	0	<b>31</b>	
		<b>57<sup>a</sup></b>	24/09/2013	42	0	0	<b>42</b>	
		<b>58<sup>a</sup></b>	15/10/2013	30	0	1	<b>31</b>	
		<b>59<sup>a</sup></b>	12/11/2013	40	0	0	<b>40</b>	
		<b>60<sup>a</sup></b>	17/12/2013	30	0	0	<b>30</b>	
	<b>2014</b>	<b>61<sup>a</sup></b>	16/01/2014	33	1	0	<b>34</b>	
		<b>62<sup>a</sup></b>	13/02/2014	36	0	2	<b>38</b>	
		<b>63<sup>a</sup></b>	11/03/2014	39	1	0	<b>40</b>	
		<b>64<sup>a</sup></b>	10/04/2014	49	0	0	<b>49</b>	
		<b>65<sup>a</sup></b>	16/05/2014	45	0	0	<b>45</b>	
		<b>66<sup>a</sup></b>	26/06/2014	35	0	0	<b>35</b>	
		<b>67<sup>a</sup></b>	31/07/2014	48	0	0	<b>48</b>	
		<b>68<sup>a</sup></b>	05/09/2014	38	0	1	<b>39</b>	
		<b>69<sup>a</sup></b>	09/10/2014	48	2	1	<b>51</b>	
		<b>70<sup>a</sup></b>	30/10/2014	39	0	1	<b>40</b>	
		<b>71<sup>a</sup></b>	04/12/2014	47	2	2	<b>51</b>	
	<b>2015</b>	<b>72<sup>a</sup></b>	23/01/2015	51	0	0	<b>51</b>	
		<b>73<sup>a</sup></b>	19/02/2015	50	0	2	<b>52</b>	
		<b>74<sup>a</sup></b>	19/03/2015	53	0	1	<b>54</b>	
		<b>75<sup>a</sup></b>	28/04/2015	73	0	2	<b>75</b>	
		<b>76<sup>a</sup></b>	09/06/2015	62	0	2	<b>64</b>	
<b>77<sup>a</sup></b>		24/07/2015	60	0	1	<b>61</b>		
<b>78<sup>a</sup></b>		03/09/2015	55	0	1	<b>56</b>		
<b>79<sup>a</sup></b>		<b>01/10/2015</b>	<b>39</b>	<b>1</b>	<b>0</b>	<b>39</b>		
					<b>2645</b>	<b>28</b>	<b>54</b>	<b>2727</b>
%					<b>97%</b>	<b>1%</b>	<b>2%</b>	<b>100%</b>

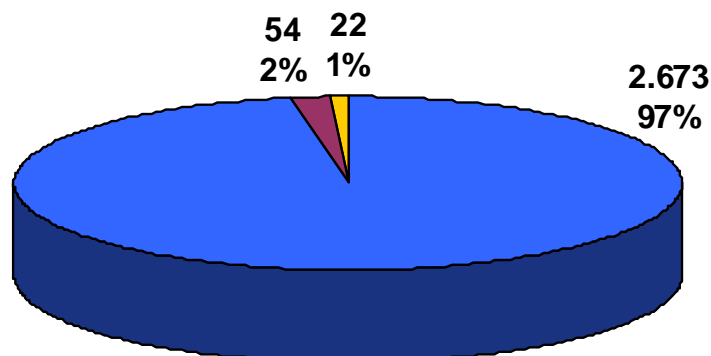
Entre el 1 de agosto de 2008 y el 1 de octubre de 2015, la Secretaría Técnica de la Comisión de Formación Continuada de las Profesiones Sanitarias de la comunidad autónoma de Cantabria ha recibido un total de **2749 solicitudes** para la acreditación de cursos de formación continuada.

Esta comisión permanente está formada por **40 solicitudes de actividades**, una de las cuales no se ha acreditado al no cumplir el criterio de calidad establecido a nivel nacional, habiendo resultado las otras 39 solicitudes acreditadas al haberlo superado.

Una vez finalizada la reunión de la Comisión Permanente, los datos quedarán de esta forma:

- **2.673 solicitudes**, el **97%** de las solicitudes presentadas, habrán sido sometidas al proceso de evaluación puesto que reúnen los requisitos exigidos por la comisión nacional de formación continuada, respecto a destinatarios y áreas, habrán sido acreditadas (**2.645**) o rechazadas (**28**).
- En **54 solicitudes** no ha sido así, por lo que se ha desestimado la petición de acreditación, o bien el proveedor ha renunciado a su acreditación antes de su resolución, (**2 %**).
- Un **1%**, **22 solicitudes**, estarán en proceso de evaluación.

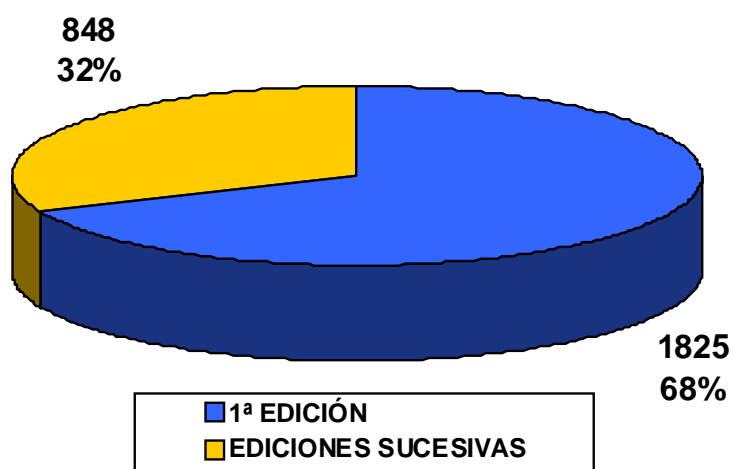
<b>EVALUADAS</b>	<b>2.673</b>	<b>97%</b>
<b>DESESTIMADAS/DESISTIMADAS</b>	<b>54</b>	<b>2%</b>
<b>EN PROCESO DE EVALUACIÓN</b>	<b>22</b>	<b>1%</b>
	<b>2.749</b>	<b>100 %</b>



<span style="color: blue;">■</span> EVALUADAS
<span style="color: purple;">■</span> DESESTIMADAS/DESISTIMADAS
<span style="color: yellow;">■</span> EN PROCESO DE EVALUACIÓN

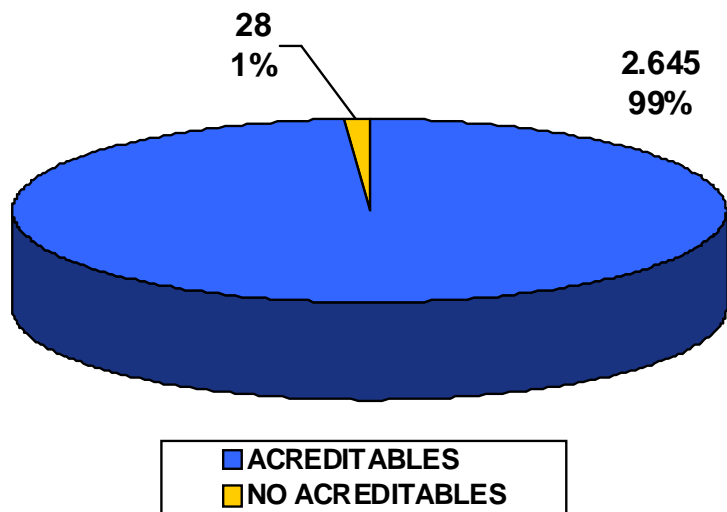
De las **2.673 solicitudes** evaluadas, **1.825 (68%)** son actividades presentadas por primera vez a acreditar (una primera edición), mientras que **848 (32%)** de las solicitudes, corresponden a ediciones sucesivas de actividades previamente acreditadas a nivel nacional o autonómico.

<b>1ª EDICIÓN</b>	<b>1.825</b>	<b>68 %</b>
<b>EDICIONES SUCESSIVAS</b>	<b>848</b>	<b>32 %</b>
	<b>2.673</b>	<b>100 %</b>



Del total de solicitudes evaluadas, **2.673**, ha habido **2.645 (99%)** que han superado el proceso de acreditación, y **28 (1%)** que no lo han superado.

<b>ACREDITABLES</b>	<b>2.645</b>	<b>99%</b>
<b>NO ACREDITABLES</b>	<b>28</b>	<b>1%</b>
	<b>2.673</b>	<b>100%</b>

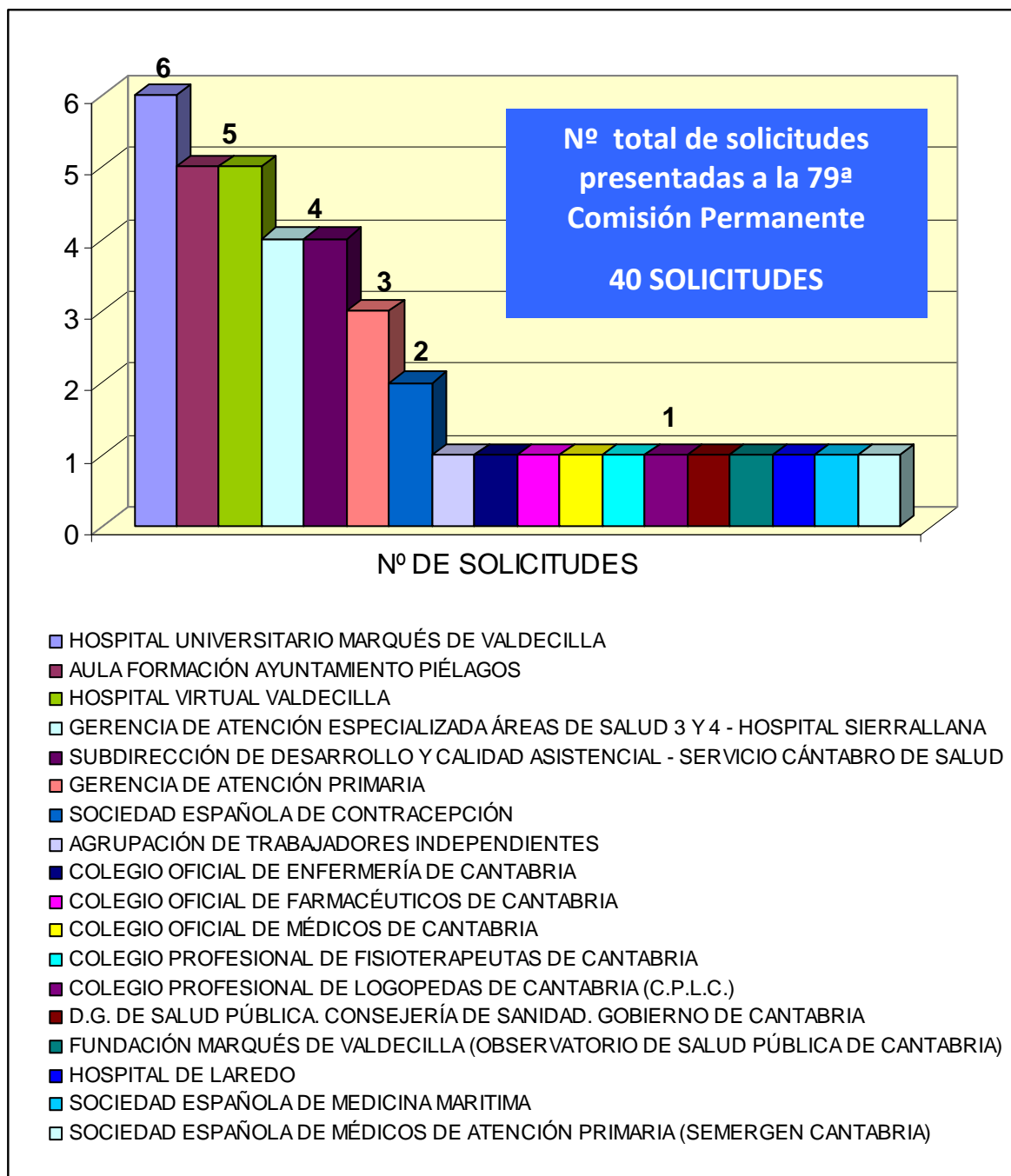


## COMISIÓN PERMANENTE

79ª Reunión - 1 de octubre de 2015

### NÚMERO DE ACTIVIDADES PRESENTADAS POR ENTIDAD PROVEEDORA

PROVEEDOR	Nº SOLICITUDES
AGRUPACIÓN DE TRABAJADORES INDEPENDIENTES	1
AULA FORMACIÓN AYUNTAMIENTO PIÉLAGOS	5
COLEGIO OFICIAL DE ENFERMERÍA DE CANTABRIA	1
COLEGIO OFICIAL DE FARMACÉUTICOS DE CANTABRIA	1
COLEGIO OFICIAL DE MÉDICOS DE CANTABRIA	1
COLEGIO PROFESIONAL DE FISIOTERAPEUTAS DE CANTABRIA	1
COLEGIO PROFESIONAL DE LOGOPEDAS DE CANTABRIA (C.P.L.C.)	1
D.G. DE SALUD PÚBLICA. CONSEJERÍA DE SANIDAD. GOBIERNO DE CANTABRIA	1
FUNDACIÓN MARQUÉS DE VALDECILLA (OBSERVATORIO DE S. PÚBLICA DE CANTABRIA)	1
GERENCIA DE ATENCIÓN ESPECIALIZADA ÁREAS DE SALUD 3 Y 4. HOSPITAL SIERRALLANA	4
GERENCIA DE ATENCIÓN PRIMARIA	3
HOSPITAL DE LAREDO	1
HOSPITAL UNIVERSITARIO MARQUÉS DE VALDECILLA	6
HOSPITAL VIRTUAL VALDECILLA	5
SOCIEDAD ESPAÑOLA DE CONTRACEPCIÓN	2
SOCIEDAD ESPAÑOLA DE MEDICINA MARITIMA	1
SOCIEDAD ESPAÑOLA DE MÉDICOS DE ATENCIÓN PRIMARIA (SEMERGEN CANTABRIA)	1
SUBDIRECCIÓN DE DESARROLLO Y CALIDAD ASISTENCIAL - SERVICIO CÁNTABRO DE SALUD	4
	<b>40</b>





## SOLICITUDES DE ACTIVIDADES PRESENTADAS A LA 79ª COMISIÓN PERMANENTE

COMISIÓN PERMANENTE	FECHA	ACREDITADAS	NO ACREDITADAS	DESESTIMADAS NO ADMITIDAS	TOTAL COMISIÓN
79ª REUNIÓN	01/10/2015	39	1	0	40

Esta comisión permanente está formada por **40 solicitudes**. Una de ellas no se ha acreditado por no cumplir el componente cualitativo el criterio de calidad establecido a nivel nacional, resultando el resto acreditadas.

### SOLICITUDES NO ACREDITADAS ..... 1

Nº	NOMBRE DE ACTIVIDAD	PROVEEDOR	Nº CRÉDITOS	ÍNDICE CUANT.	ÍNDICE CUALIT.
356	INDICACIÓN FARMACÉUTICA EN DERMOFARMACIA: NUEVAS FORMULACIONES BIO	COLEGIO OFICIAL DE FARMACÉUTICOS DE CANTABRIA	NO ACREDITADA	0,22	0,92

Las 39 solicitudes acreditadas se corresponden con 63 actividades, ya que dentro de dichas solicitudes hay 24 actividades sucesivas.

SOLICITUDES PRESENTADAS	39
EDICIONES SUCEVAS DENTRO DE LA SOLICITUD	24
TOTAL	<b>63 ACTIVIDADES</b>

## SOLICITUDES ACREDITADAS ..... 39

### JORNADAS, CONGRESOS Y SESIONES CLÍNICAS (6 Solicitudes)

A partir del 08/11/2012, se aplican unos nuevos criterios de acreditación basados en un procedimiento estandarizado para las reuniones científicas (congresos y jornadas), y para las sesiones clínicas. En esta ocasión hay:

Nº	NOMBRE DE ACTIVIDAD	PROVEEDOR	Nº CRÉDITOS TOTALES	TIPO DE ACTIVIDAD
377	GESTIÓN DE LA EXCELENCIA	HOSPITAL UNIVERSITARIO MARQUÉS DE VALDECILLA	3,2	SESIONES
378	RESOLVIENDO DUDAS EN ANTICONCEPCIÓN	SOCIEDAD ESPAÑOLA DE CONTRACEPCIÓN	0,7	CONGRESO
379	SITUACIÓN ACTUAL Y FUTURO DE LA ATENCIÓN ANTICONCEPTIVA EN ARAGÓN	SOCIEDAD ESPAÑOLA DE CONTRACEPCIÓN	0,7	JORNADA
389	DERECHOS REPRODUCTIVOS, NUEVAS TECNOLOGÍAS REPRODUCTIVAS Y MERCADO EUROPEO DE FERTILIDAD (REPRODUCTIVE RIGHTS, NEW REPRODUCTIVE TECHNOLOGIES AND THE EUROPEAN FERTILITY MARKET)	FUNDACIÓN MARQUÉS DE VALDECILLA (OBSERVATORIO DE SALUD PÚBLICA DE CANTABRIA)	0,9	JORNADAS
390	11º CONGRESO AUTONÓMICO SEMERGEN CANTABRIA	SOCIEDAD ESPAÑOLA DE MÉDICOS DE ATENCIÓN PRIMARIA (SEMERGEN CANTABRIA)	2,2	CONGRESO
392	XVII JORNADAS NACIONALES DE MEDICINA MARITIMA	SOCIEDAD ESPAÑOLA DE MEDICINA MARITIMA	1,8	JORNADAS

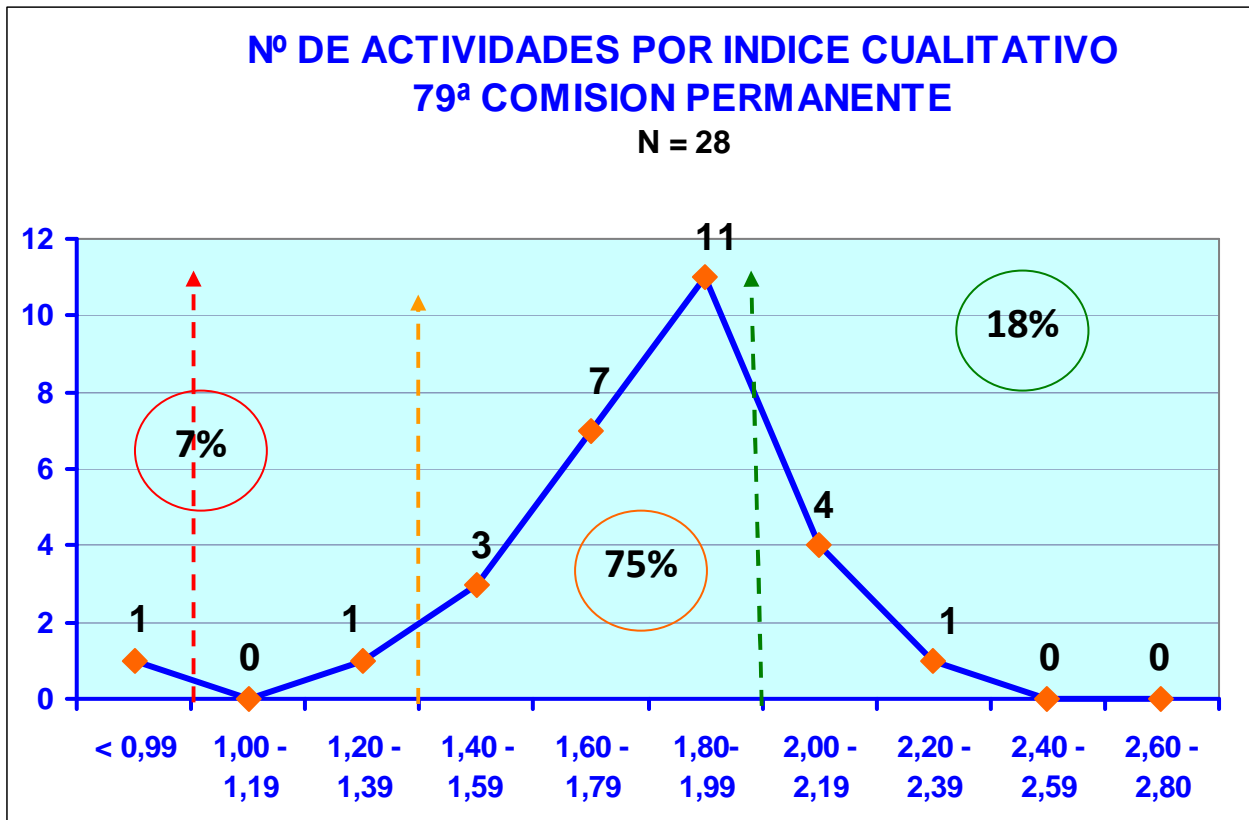
## 1ª EDICIÓN (27 Solicitudes)

Nº	NOMBRE DE ACTIVIDAD	PROVEEDOR	Nº CRÉDITOS	ÍNDICE CUANT.	ÍNDICE CUALIT.	Nº DE EDIC.
<b>286</b>	ENTRENAMIENTO EN EL MANEJO DE SITUACIONES CRÍTICAS PARA MÉDICOS Y ENFERMERAS DE ATENCIÓN PRIMARIA	HOSPITAL VIRTUAL VALDECILLA	<b>1,9</b>	1,02	1,85	3
<b>290</b>	PROGRAMA DE ENTRENAMIENTO EN ASISTENCIA VITAL AVANZADA PEDIÁTRICA PARA PROFESIONALES SANITARIOS EXTRAHOSPITALARIOS	HOSPITAL VIRTUAL VALDECILLA	<b>1,6</b>	0,84	1,88	3
<b>291</b>	CURSO BÁSICO DE ECOGRAFÍA MUSCULOESQUELÉTICA PARA FISIOTERAPEUTAS	ILUSTRE COLEGIO PROFESIONAL DE FISIOTERAPEUTAS DE CANTABRIA	<b>2,8</b>	1,54	1,82	1
<b>301</b>	ESTRATEGIAS DE BÚSQUEDA BIBLIOGRÁFICA PARA ATENCIÓN PRIMARIA	GERENCIA DE ATENCIÓN PRIMARIA	<b>0,6</b>	0,33	1,82	3
<b>302</b>	ACTUALIZACIÓN EN NUEVAS TÉCNICAS DE FISIOTERAPIA PARA ENFERMERAS DE PEDIATRÍA	HOSPITAL UNIVERSITARIO MARQUÉS DE VALDECILLA	<b>0,6</b>	0,33	1,88	2
<b>303</b>	PATOLOGÍA DEL PIE ESTÁTICO Y DE LA RODILLA: DIAGNÓSTICO Y TRATAMIENTO	GERENCIA DE ATENCIÓN ESPECIALIZADA ÁREAS DE SALUD 3 Y 4. HOSPITAL SIERRALLANA	<b>0,7</b>	0,44	1,63	1
<b>304</b>	MANEJO AVANZADO DEL PAQUETE ESTADÍSTICO SPSS	COLEGIO OFICIAL DE MÉDICOS DE CANTABRIA	<b>1,9</b>	1,32	1,46	1
<b>305</b>	TEORÍA Y PRÁCTICA DEL ABORDAJE DEL TABAQUISMO	D.G. DE SALUD PÚBLICA. CONSEJERÍA DE SANIDAD. GOBIERNO DE CANTABRIA	<b>5,6</b>	2,5	2,25	2
<b>315</b>	FUNDAMENTOS DE LA INSTRUMENTACIÓN QUIRÚRGICA	AULA FORMACIÓN AYUNTAMIENTO PIÉLAGOS	<b>7,5</b>	4	1,88	1

Nº	NOMBRE DE ACTIVIDAD	PROVEEDOR	Nº CRÉDITOS	ÍNDICE CUANT.	ÍNDICE CUALIT.	Nº DE EDIC.
<b>316</b>	HIGIENE EN EL MEDIO HOSPITALARIO Y LIMPIEZA DEL MATERIAL	AULA FORMACIÓN AYUNTAMIENTO PIÉLAGOS	<b>7,5</b>	4	1,88	1
<b>325</b>	FUNDAMENTOS DE ORGANIZACIÓN Y ATENCIÓN EN LOS DESASTRES SANITARIOS PARA EL TCAE (TÉCNICO EN CUIDADOS AUXILIARES DE ENFERMERÍA)	AULA FORMACIÓN AYUNTAMIENTO PIÉLAGOS	<b>6</b>	3	2	1
<b>326</b>	ATENCIÓN SANITARIA INICIAL Y MOVILIZACIÓN DE PACIENTES EN SITUACIONES DE EMERGENCIA PARA EL TCAE	AULA FORMACIÓN AYUNTAMIENTO PIÉLAGOS	<b>5,5</b>	3	1,83	1
<b>328</b>	COMUNICACIÓN Y ATENCIÓN AL PACIENTE EN LOS ESTABLECIMIENTOS SANITARIOS	AULA FORMACIÓN AYUNTAMIENTO PIÉLAGOS	<b>6,5</b>	4	1,62	1
<b>332</b>	DIAGNÓSTICO MOLECULAR EN ANATOMÍA PATOLÓGICA	HOSPITAL UNIVERSITARIO MARQUÉS DE VALDECILLA	<b>5</b>	3,55	1,42	1
<b>334</b>	CONTROL DE LA INFECCIÓN Y EL EXUDADO EN LAS HERIDAS	GERENCIA DE ATENCIÓN ESPECIALIZADA ÁREAS DE SALUD 3 Y 4. HOSPITAL SIERRALLANA	<b>0,9</b>	0,44	2,03	2
<b>335</b>	ECOGRAFÍA NIVEL BÁSICO	SUBDIRECCIÓN DE DESARROLLO Y CALIDAD ASISTENCIAL DEL SERVICIO CÁNTABRO DE SALUD	<b>4,1</b>	1,98	2,08	1
<b>336</b>	ECOGRAFÍA NIVEL AVANZADO	SUBDIRECCIÓN DE DESARROLLO Y CALIDAD ASISTENCIAL DEL SERVICIO CÁNTABRO DE SALUD	<b>9,5</b>	4,59	2,08	1
<b>337</b>	ACTUALIZACIÓN Y ESTANDARIZACIÓN DEL TRATAMIENTO HOSPITALARIO DE LA HIPERGLUCEMIA	HOSPITAL UNIVERSITARIO MARQUÉS DE VALDECILLA	<b>1,1</b>	0,66	1,7	1

Nº	NOMBRE DE ACTIVIDAD	PROVEEDOR	Nº CRÉDITOS	ÍNDICE CUANT.	ÍNDICE CUALIT.	Nº DE EDIC.
340	ACTUALIZACIÓN DE CONOCIMIENTOS Y CUIDADOS EN PACIENTES HOSPITALIZADOS	HOSPITAL DE LAREDO	2,6	2,2	1,2	1
341	ACTUALIZACIÓN EN EL MANEJO MULTIDISCIPLINAR DEL PACIENTE EPOC	GERENCIA DE ATENCIÓN PRIMARIA	6,7	3,5	1,92	4
342	ESTRATEGIAS DE BÚSQUEDA BIBLIOGRÁFICA EN SALUD	GERENCIA DE ATENCIÓN ESPECIALIZADA ÁREAS DE SALUD TORRELAVEGA-REINOSA (HOSPITALES SIERRALLANA Y TRES MARES)	0,4	0,22	1,75	2
343	BÚSQUEDAS BIBLIOGRÁFICAS EN MEDLINE A TRAVÉS DE PUBMED	GERENCIA DE ATENCIÓN ESPECIALIZADA ÁREAS DE SALUD TORRELAVEGA-REINOSA (HOSPITALES SIERRALLANA Y TRES MARES)	0,4	0,22	1,75	2
347	INTERVENCIÓN DEL LOGOPEDA EN LA REHABILITACIÓN DE LA VOZ DE PROFESIONES ESPECÍFICAS	COLEGIO PROFESIONAL DE LOGOPEDAS DE CANTABRIA (C.P.L.C.)	1,2	0,72	1,67	1
348	TRASPLANTE DE PROGENITORES HEMATOPOYÉTICOS. MÓDULO BÁSICO	SUBDIRECCIÓN DE DESARROLLO Y CALIDAD ASISTENCIAL DEL SERVICIO CÁNTABRO DE SALUD	1,2	0,72	1,67	1
349	ENFERMERÍA Y EL PACIENTE TERMINAL	COLEGIO OFICIAL DE ENFERMERÍA DE CANTABRIA	10	5,25	1,9	1
350	MANEJO INTEGRAL DEL PACIENTE CON HERIDAS CRÓNICAS	GERENCIA DE ATENCIÓN PRIMARIA	1	0,66	1,55	2
352	TERAPIA INHALADA	SUBDIRECCIÓN DE DESARROLLO Y CALIDAD ASISTENCIAL DEL SERVICIO CÁNTABRO DE SALUD	2,8	1,54	1,85	1

De las 28 solicitudes presentadas como primera edición, que no son reuniones científicas, los datos relativos a la calidad de las actividades se muestran a continuación:



Todas las solicitudes presentadas a acreditar como primera edición en esta Comisión Permanente han superado el nivel de calidad estipulado (valor del componente cualitativo igual o superior a 1).

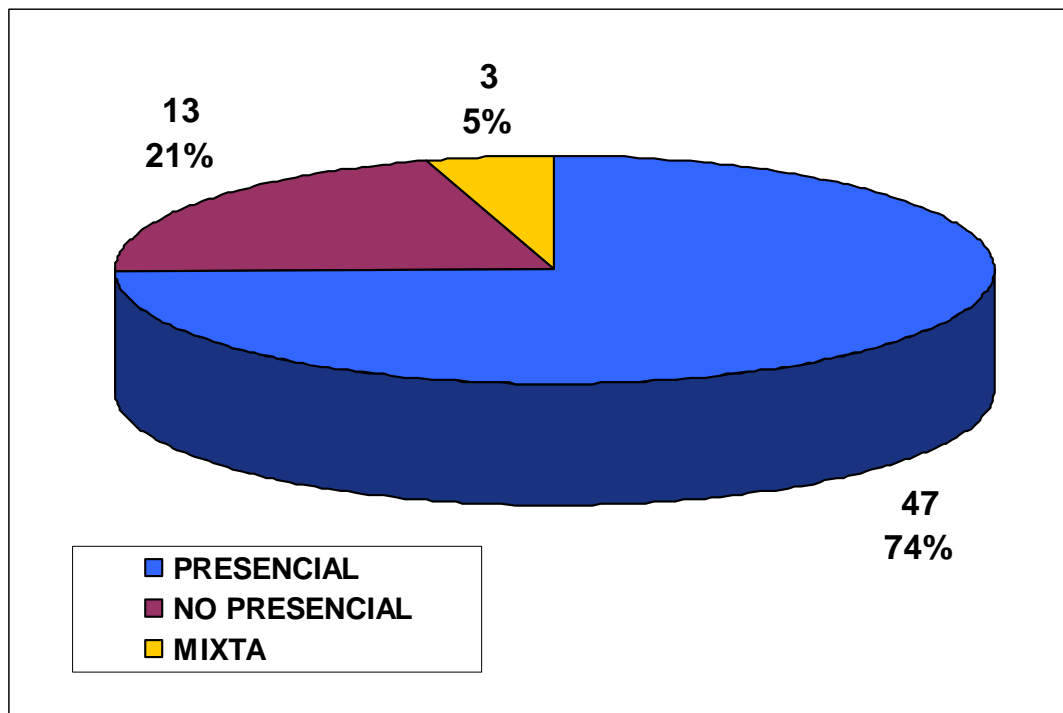
Respecto a actividades que poseen un índice cualitativo **BAJO** (entre 1 y 1,39), suponen un 7 % en esta ocasión. En el nivel **MEDIO**, (entre 1,40 y 1,99), son un **75%**, y con un nivel **ALTO** de calidad (a partir de 2,00) suponen un **18%**.

## EDICIONES SUCESIVAS (6 Solicitudes)

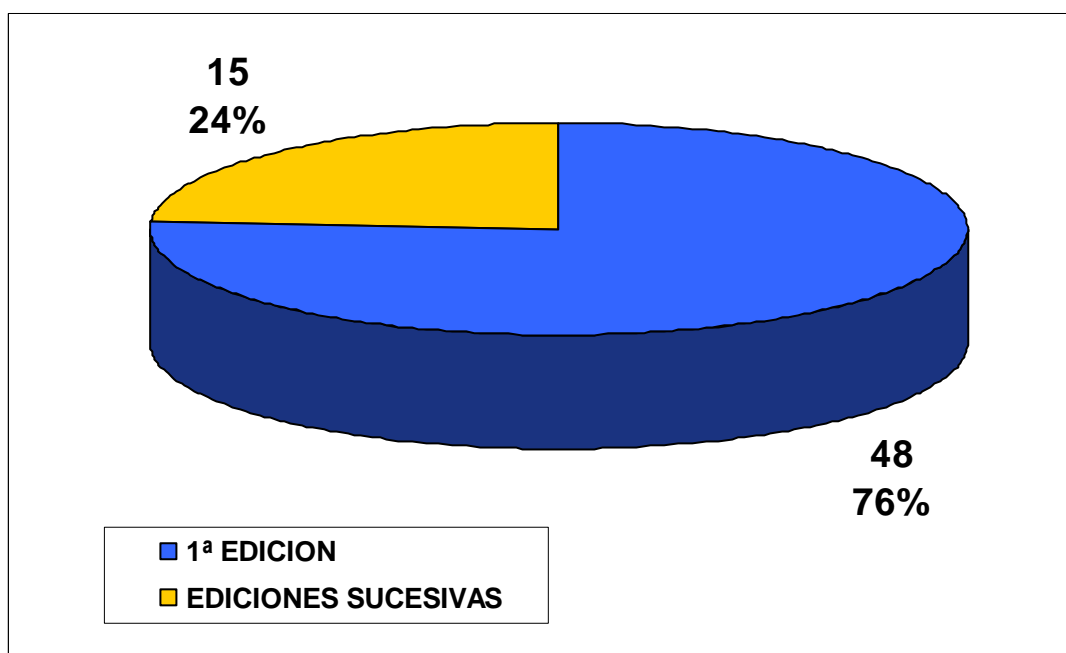
Nº	NOMBRE DE ACTIVIDAD	PROVEEDOR	Nº CRÉDITOS	Nº DE EXPEDIENTE	Nº DE EDIC.
<b>372</b>	ENTRENAMIENTO PARA INSTRUCTORES: LA SIMULACIÓN COMO HERRAMIENTA DOCENTE	HOSPITAL VIRTUAL VALDECILLA	<b>7,1</b>	3541-100/15	2
<b>373</b>	ENTRENAMIENTO PARA INSTRUCTORES: LA SIMULACIÓN COMO HERRAMIENTA DOCENTE	HOSPITAL VIRTUAL VALDECILLA	<b>2,4</b>	15,131-331/14	8
<b>380</b>	NUEVO CURSO DE OXIGENACIÓN CON MEMBRANA EXTRACORPÓREA (ECMO): ENFOQUE MULTIDISCIPLINAR. ABORDAJE GLOBAL	HOSPITAL UNIVERSITARIO MARQUÉS DE VALDECILLA	<b>5</b>	2.836-72/15	1
<b>381</b>	ENTRENAMIENTO TEÓRICO-PRÁCTICO EN DISECCIÓN ENDOSCÓPICA SUBMUCOSA	HOSPITAL VIRTUAL VALDECILLA	<b>4,5</b>	2.745-62/15	1
<b>384</b>	CUIDADO DE LAS HERIDAS CRÓNICAS Y MANEJO DE APÓSITOS DE CURA HÚMEDA	HOSPITAL UNIVERSITARIO MARQUÉS DE VALDECILLA	<b>0,9</b>	4.555-133/15	2
<b>388</b>	EL DERECHO A LA SALUD Y SU NORMATIVA REGULADORA PARA PERSONAL SANITARIO DE II.SS.	AGRUPACIÓN DE TRABAJADORES INDEPENDIENTES	<b>3,2</b>	12.891-270/14	1

## CARACTERÍSTICAS DE LAS 63 ACTIVIDADES ACREDITADAS

### POR EL TIPO DE ACTIVIDAD

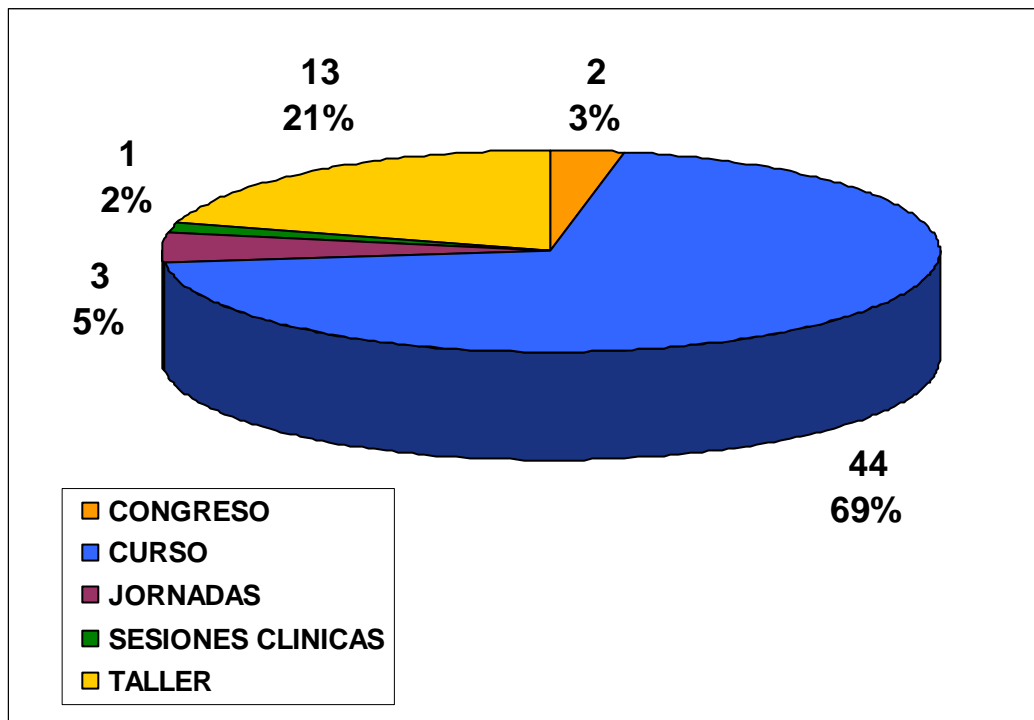


### POR NUMERO DE EDICIONES

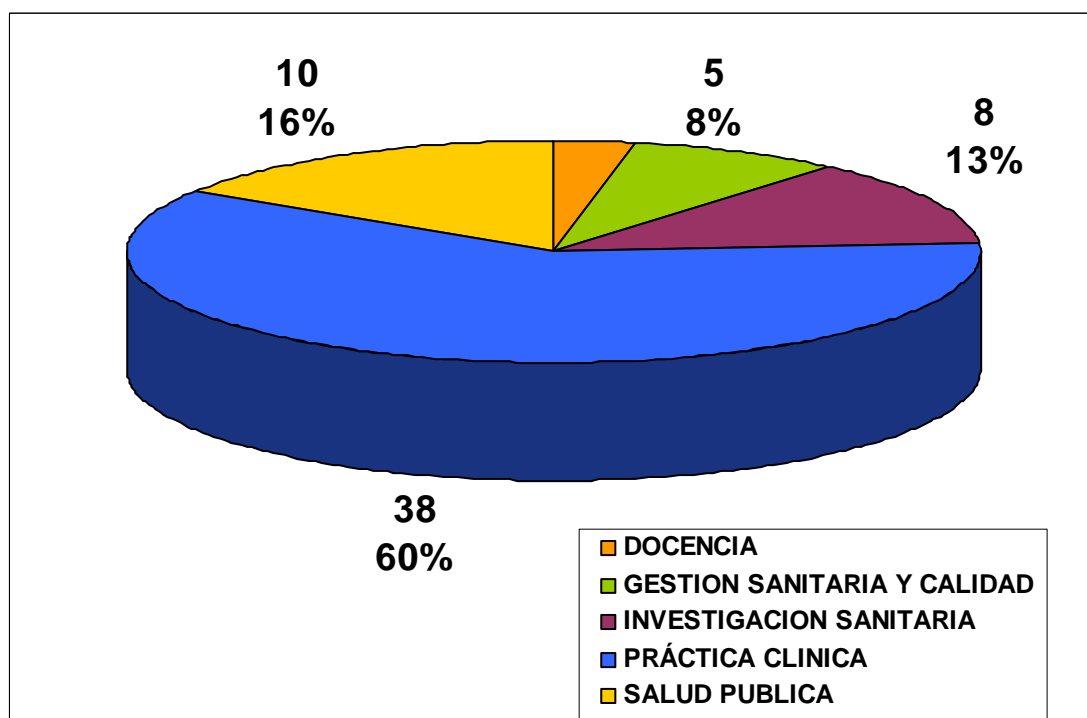




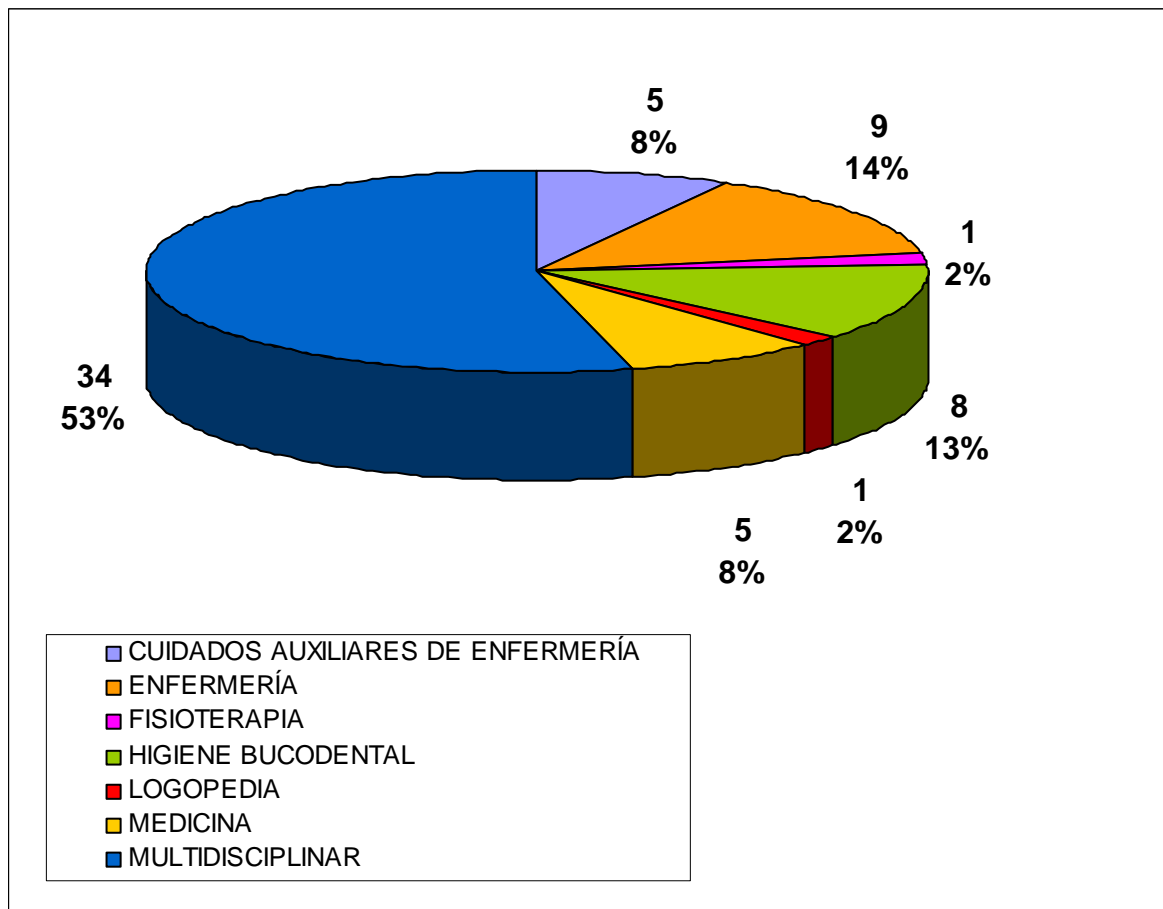
## POR EL FORMATO DE LA ACTIVIDAD



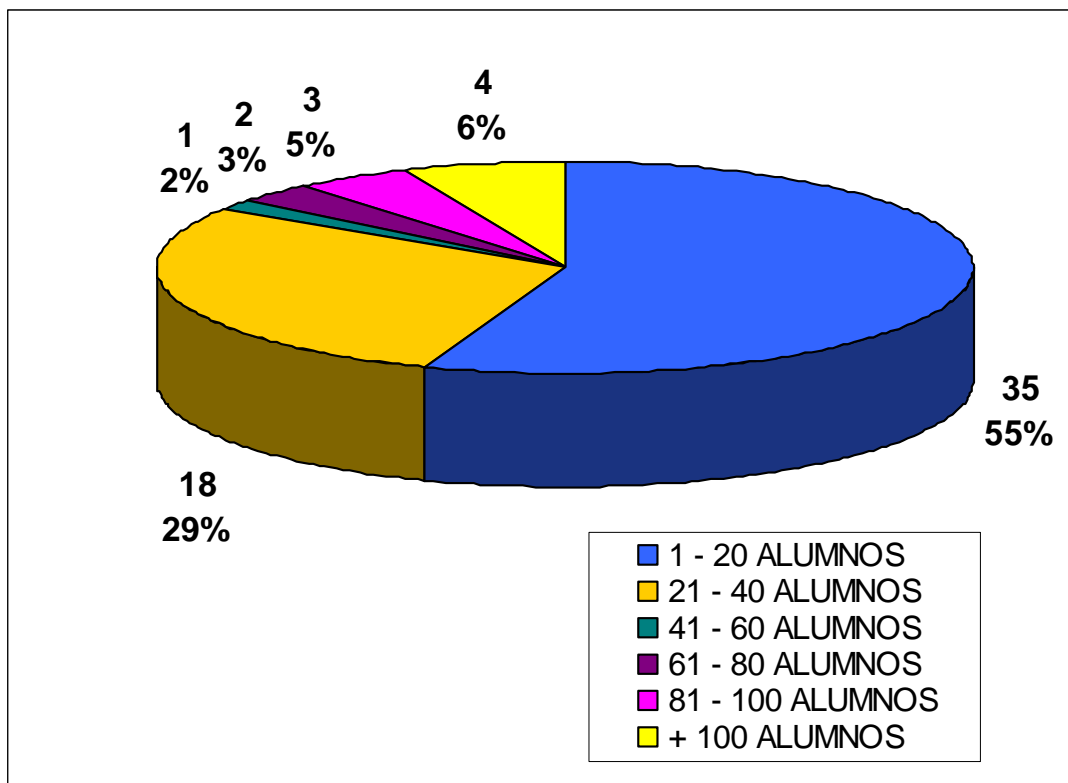
## POR EL AREA DE CONOCIMIENTO



## POR LOS PROFESIONALES A LOS QUE SE DIRIGE LA ACTIVIDAD



## POR EL NÚMERO DE ALUMNOS



## POR LA DURACIÓN EN HORAS

